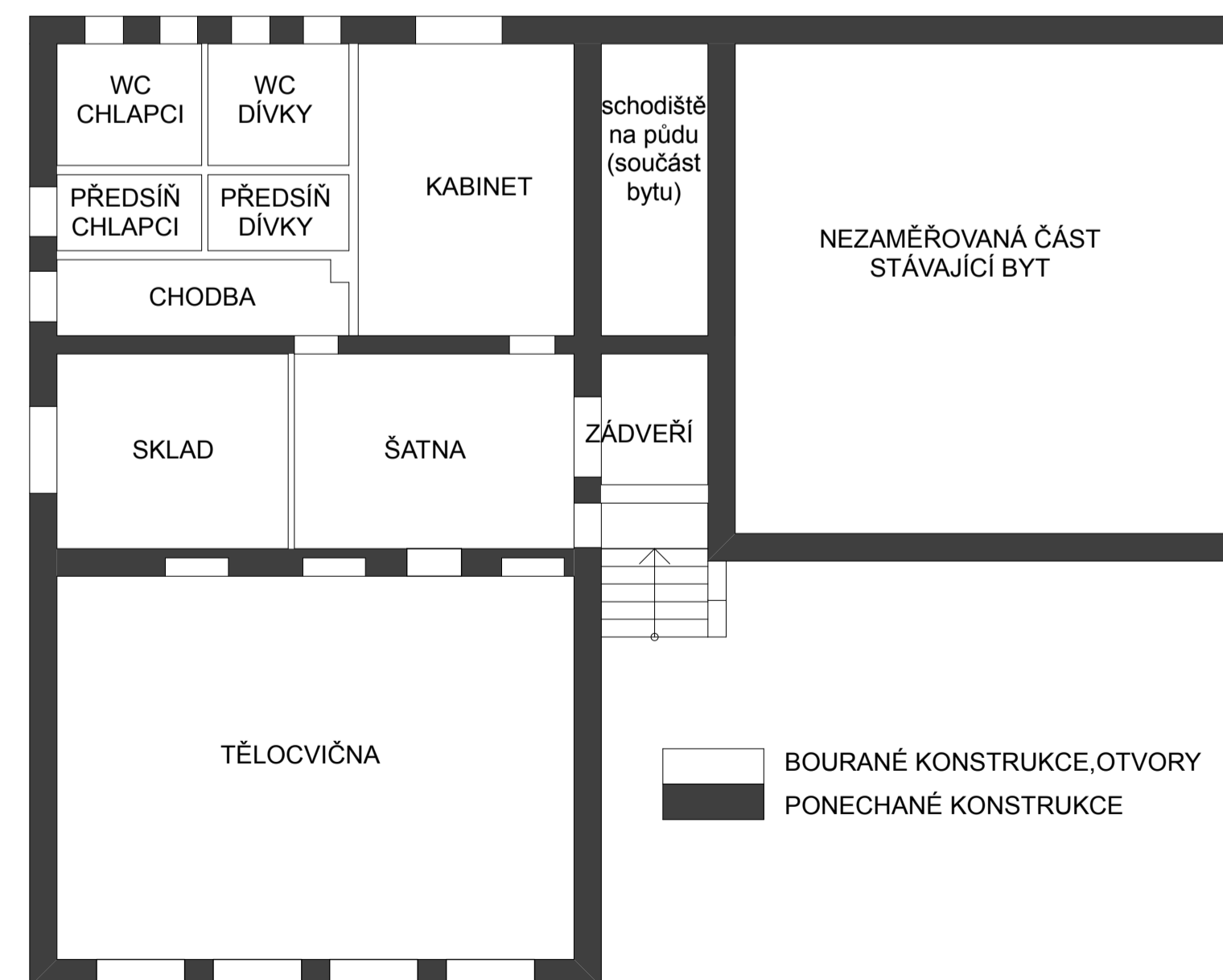


1NP - STÁVAJÍCÍ STAV - 1:100



VÝPIS MÍSTNOSTÍ

OZN.	ÚČEL MÍSTNOSTI	m2	PODLAHOVÁ KRYTINA	STĚNY, STROPY	POZNÁMKA
101	ZÁDVEŘÍ	5,81	KERAMICKÁ DLAŽBA	VOŠ, MVT	KER.SOKL v=100 mm
102	PŘEDSÍŇ	3,23	KERAMICKÁ DLAŽBA	VOŠ, MVT	KER.SOKL v=100 mm
103	OBÝV.POKOJ S KUCHYŇ.KOUTEM	25,06	KERAMICKÁ DLAŽBA	VOŠ, MVT/KO	KER.SOKL v=100 mm
104	LOŽNICE	13,33	PVC	VOŠ, MVT	LIŠTA PVC
105	LOŽNICE	13,33	PVC	VOŠ, MVT	LIŠTA PVC
106	KOUPELNA	3,75	KERAMICKÁ DLAŽBA	VOŠ, MVT/BO	KER.OBKLAD 2 100 mm
107	WC	1,27	KERAMICKÁ DLAŽBA	VOŠ, MVT/BO	KER.OBKLAD 2 100 mm
		BYT 1 - 59,97 m²			
108	PŘEDSÍŇ	3,23	KERAMICKÁ DLAŽBA	VOŠ, MVT	KER.SOKL v=100 mm
109	OBÝV.POKOJ S KUCHYŇ.KOUTEM	23,66	KERAMICKÁ DLAŽBA	VOŠ, MVT/KO	KER.SOKL v=100 mm
110	LOŽNICE	17,06	PVC	VOŠ, MVT	LIŠTA PVC
111	PRACOVNA	8,80	PVC	VOŠ, MVT	LIŠTA PVC
112	KOUPELNA	3,75	KERAMICKÁ DLAŽBA	VOŠ, MVT/BO	KER.OBKLAD 2 100 mm
113	WC	1,27	KERAMICKÁ DLAŽBA	VOŠ, MVT/BO	KER.OBKLAD 2 100 mm
		BYT 2 - 57,77 m²			

VNĚJŠÍ Vlivy POPSÁNY V PROTOKOLU Č.1, KTERÝ JE SOUČÁSTÍ TECHNICKÉ ZPRÁVY

LEGENDA MATERIÁLŮ

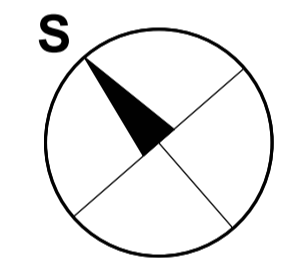
OZNAČENÍ	NÁZEV	ROZMĚR mm	POZNÁMKA
	STÁVAJÍCÍ CIHELNÉ ZDIVO		
	POROTHERM 44 SI	440/247/238	
	MALTA "LEHKÁ"	P10	
	POROTHERM - CV 14	140/290/140	
	MALTA CEMENTOVÁ	P15, MC 25	
	PŘÍČKA KNAUF W 115	tl. 205 mm	ZVUKOVĚ IZOLAČNÍ
	PŘÍČKA KNAUF W 111	tl. 100 mm	

VYSVĚTLIVKY

- BO BĚLNINOVÝ OBKLAD
- KO KERAMICKÝ OBKLAD
- VOŠ VÁPENNÁ OMÍTKA ŠTUKOVÁ
- VOH VÁPENNÁ OMÍTKA HLADKÁ
- MVT MALBA VÁPENNÁ TÓNOVANÁ

VÝPIS PŘEKLADŮ A PRŮVLAKŮ

OZN.	NÁZEV	ROZMĚR mm	POČET ks
PT1	POROTHERM PŘEKLAD 23,8	70/238/1250	26
PT2	POROTHERM PŘEKLAD 23,8	70/238/1750	45



POZNÁMKA

- DOZDÍVÁNÍ OTVORŮ V OBVODOVÝCH STĚNÁCH BUDE PROVEDENO VÝHRADNĚ Z TVÁRNIC POROTHERM 440 P+D
- STYKY RŮZNÝCH MATERIÁLŮ PŘETÁHNOUT PLETIVEM
- V MÍSTNOSTECH, KDE NEJSOU PRAHY POUŽIT PODLAHOVÉ LIŠTY
- U OBVODOVÉHO ZDIVA JSOU PŘEKLADY KOMBINOVÁNY S TEPELNÝM IZOLANTEM ORSIL TL.70 mm
- POZ1: PRO NUCENÉ VĚTRÁNÍ MÍSTNOSTI č.107 (DNO PRŮDUCHU 200 mm POD STROPEM MÍSTNOSTI) A ODVĚTRÁNÍ DIGESTOŘE V MÍSTNOSTI č.103 SE VYUŽIJÍ STÁVAJÍCÍ PRŮDUCHY KOMÍNA (2x150x150)
- V1 - PRŮDUCH PRO NUCENÉ VĚTRÁNÍ MÍSTNOSTI č.112 - 150x150, DNO PRŮDUCHU 200 mm POD STROPEM MÍSTNOSTI
- V2 - PRŮDUCH PRO ODVĚTRÁNÍ DIGESTOŘE V MÍSTNOSTI č.109
- BOURANÉ KONSTRUKCE NEZNAČENY

0,000 =

PROJEKTOVAL Ing.HENEK	KRESLIL Ing.HENEK	KONTROLOVAL Ing.HENKOVÁ	ing.henkova	
INVESTOR OBEC BRDĚK U KONICE	FORMÁT 8 x A4	DATUM listopad 06		
VESTAVBA BYTŮ ZŠ - LHOTA U KONICE				
PŮDORYS - 1.NP			1:50	