

PŘÍZEMÍ

LEGENDA

OBJEKTY: HLAVNÍ TRAKT - PŘÍZEMNÍ OBJEKT (ČÁST A,B)
 ZÁPADNÍ KŘÍDLO - DVOUPODLAŽNÍ OBJEKT (ČÁST C,D)
 VÝCHODNÍ KŘÍDLO - DVOUPODLAŽNÍ OBJEKT (ČÁST C,D)

A) KNIHOVNA (+INTERNETOVÁ KAVÁRNA)

B) SLUŽBY PRO VEŘEJNOST
 (NAPŘ. 2xDOKTOR, 1xDOKTOR+KADEŘNÍK, ...)

C1-C4) BYTY PRO SENIORY
 (S MOŽNOSTÍ ÚPRAVY PRO INVALIDY)

C5-C12) BYTY PRO SENIORY
 (VELIKOST BYTŮ 25 m² - 30 m²)

D) TECHNICKÉ ZÁZEMÍ OBJEKTU
 (SKLEPNÍ BOXY, KOLÁRNA, PRÁDELNA,...)

a) HLAVNÍ VSTUP

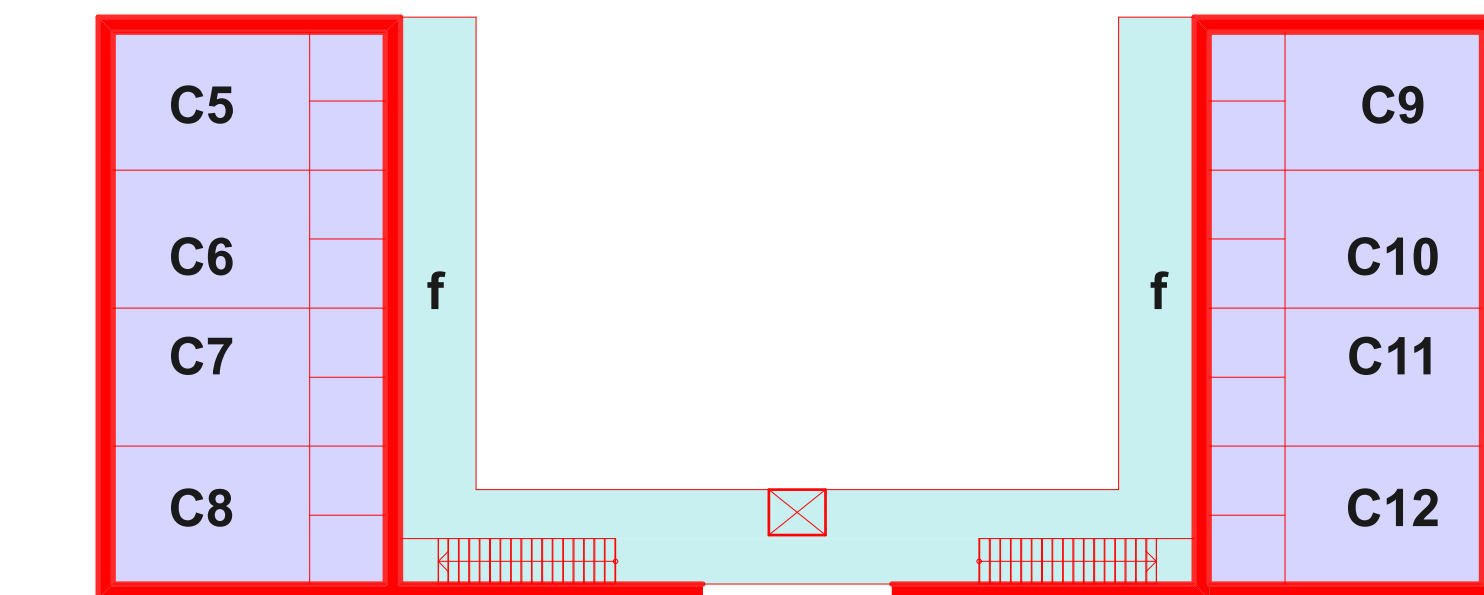
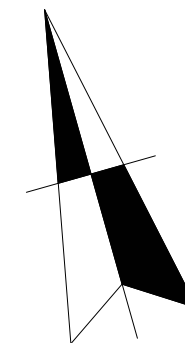
b) VEDLEJŠÍ VSTUP - POPELNICE, KOLÁRNA...

c) VSTUPNÍ KRYTÁ CHODBA S PŘÍSTUPY DO ČÁSTÍ A A B

d) ZASTŘEŠENÉ PLOCHY S PŘÍSTUPY DO JEDNOTLIVÝCH BYTŮ
 (SCHODIŠTĚ, VÝTAH)

e) DVŮR - PARKOVÁ ÚPRAVA, ODPOČINEK

f) PAVLAČ S PŘÍSTUPY DO JEDNOTLIVÝCH BYTŮ



PATRO

| | | | | |
|----------------------------------------------------------------|-----------------------|----------------------------------|--------------------|------|
| PROJEKTOVAL Ing. HENEK | KRESLIL Ing. HENEK | KONTROLOVAL Ing. HENKOVÁ,CSc. | ing.henkova | |
| INVESTOR OBČANSKÁ VYBAVENOST Hodice - Záhumenice | OBEC HODICE | FORMÁT 2 x A4 | | |
| Byty pro seniory, služby pro veřejnost | | STUPEŇ hmotová studie | | |
| | | | 1:200 | č.03 |