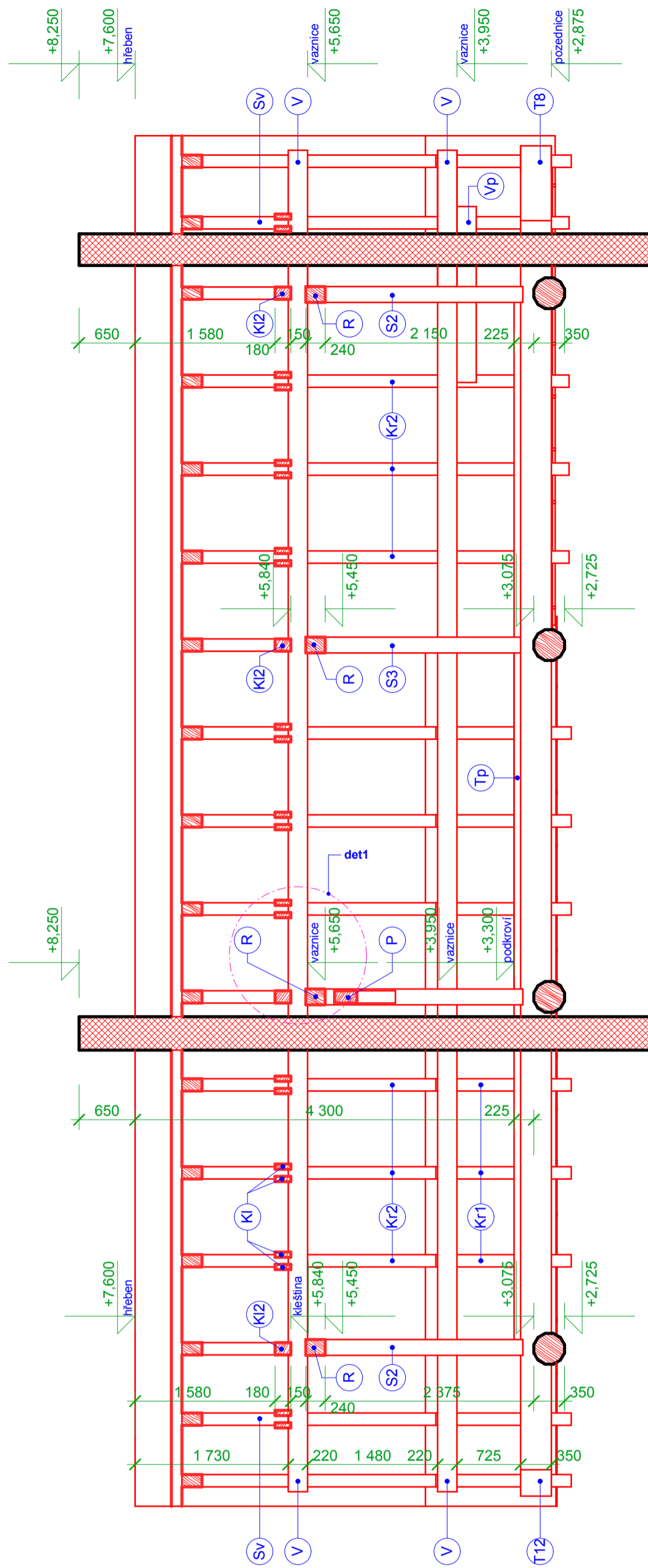


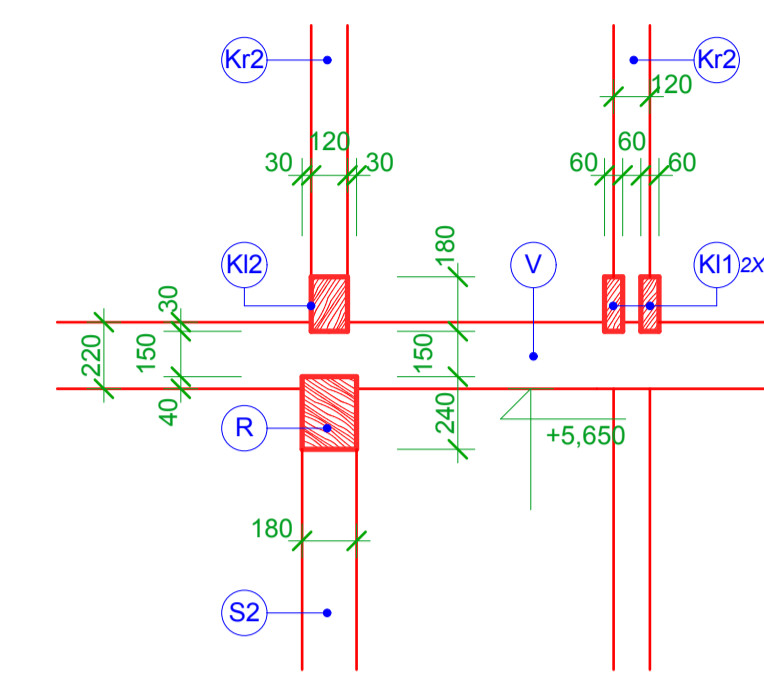
ŘEZ B



A1

A1

DET1: a) KAMPOVÁNÍ VAZNICE DO ROZPĚRY
b) KAMPOVÁNÍ KLEŠTIN DO VAZNICE

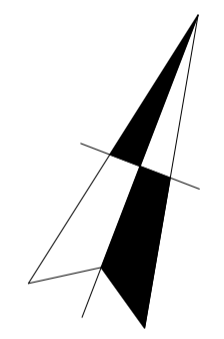


POZNÁMKA

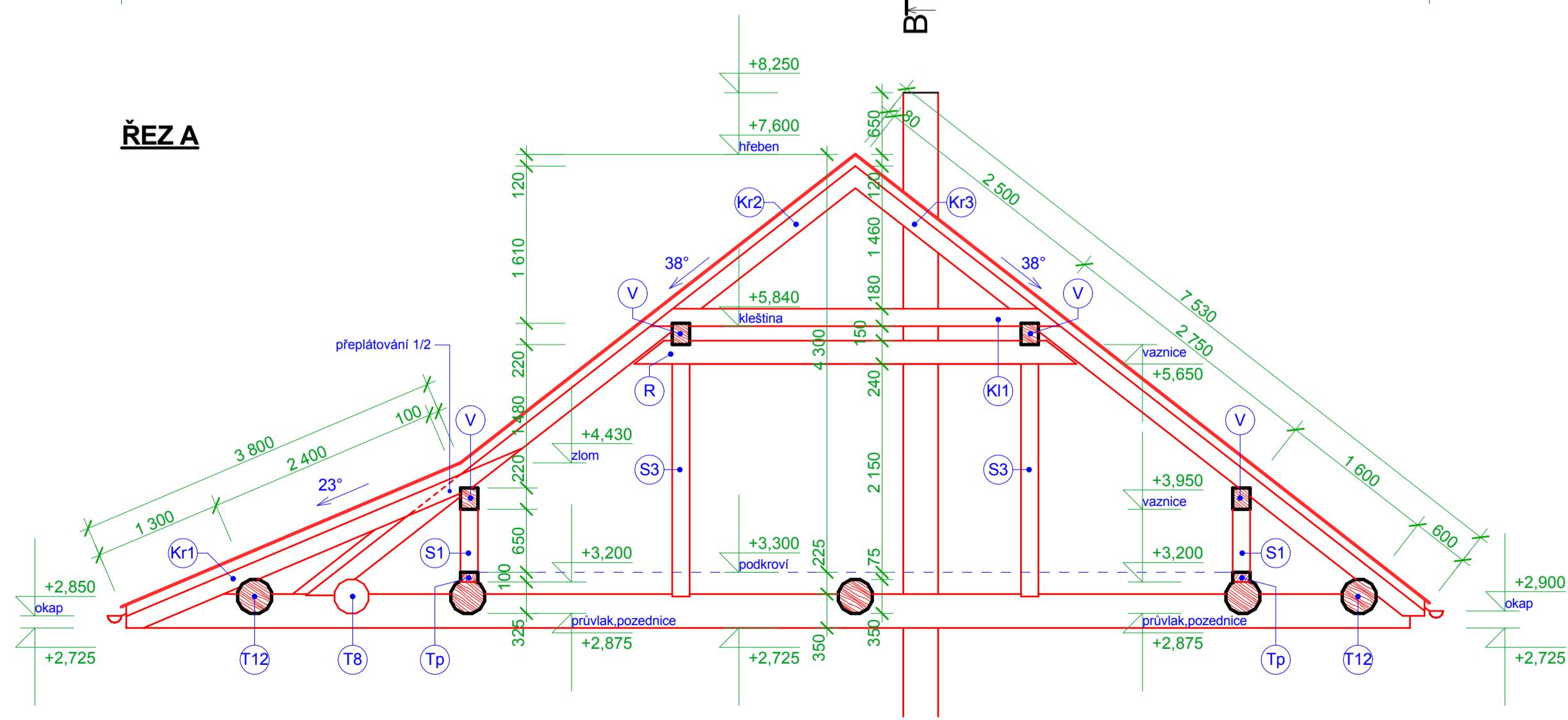
- ŠIKMÉ ZAVĚTROVÁNÍ KROKVÍ U ZATEPLENÉ ČÁSTI NAHRADÍ ROŠT PRO OSAZENÍ DŘEVĚNÉHO OBLOŽENÍ
- IMPREGNACE REZIVA - BOCHEMIT QB NEBO REKON
- POHLEDOVĚ VIDITELNÉ ŘEZIVO UPRAVIT HOBLOVÁNÍM (POPŘÍPADĚ BROUŠENÍM)
- OCELOVÉ SPOJOVACÍ PROSTŘEDKY PLOCHOVĚ UPRAVIT KADMOVÁNÍM ČI NIKLOVÁNÍM, UPŘEDNOSTŇOVAT DŘEVĚNÉ TESAŘSKÉ SPOJE (OSEDLÁNÍ KROKVÍ, PLÁTOVÁNÍ A KAMPOVÁNÍ VODOROVNÝCH PRVKŮ, ZAPOUŠTĚNÍ ŠIKMÝCH PRVKŮ, LIPNUTÍ SLOUPKŮ DO VODOROVNÝCH K-CÍ)
- PROSTOR MEZI SÁDROKARTONOVÝMI DESKAMI (NEBO PALUBKAMI) A KLEŠTINAMI BUDE VYPLNĚN TEPELNOU IZOLACÍ AIRROCK LD (MĚKKÁ KAMENNÁ VLNA) V TLOUŠTČE MIN. 50 mm
- BEDNĚNÍ POHLEDOVĚ VIDITELNÉ BUDE PROVEDENO Z NESÁMOVÝCH FOŠEN PODOBNĚ JAKO U SENDVIČOVÝCH STĚN
- JE NUTNÉ PŘÍHLÉDNOUT K SEDÁNÍ SRUBOVINY Ø 17-18 cm - KLUZNÉ OPLECHOVÁNÍ KOMÍNA, VĚTRACÍCH NÁSTAVCŮ, DEŠTOVÝCH SVODŮ APOD.
- PŘI PŘÍPRAVĚ DŘEVA NUTNO POCÍTAT S PROŘEZEM

- STŘECHA: SEDLOVÁ SE SKLONY - 23°, 38°
- POČET VIKYŘŮ: BEZ STŘEŠNÍCH OKEN I VIKYŘŮ
- PLOCHA STŘEŠNÍ ROVINY: 7,600 m (V SYROVÉM STAVU)
- VÝŠKA HŘEBENE: 8,250 m;
- VÝŠKA KOMÍNA: TONDACH (VČETNĚ STŘEŠNÍCH DOPLŇKŮ)
- STŘEŠNÍ SYSTÉM: SKLADANÁ, PÁLENÁ - ČERNÝ ODSTÍN
- KRYTINA: PVC FOLIE ALKORPLAN 35176 - II. 1,2 mm
- PODSTŘEŠNÍ IZOLACE: - OKAP - Ø 140 mm, SKLON MIN. 0,5%, MĚĐ
- KLEMPÍRSKÉ PRVKY: - SVOD - Ø 120 mm
- TĚSNÍCÍ LIŠTÁKE KOMÍNU
- PROTISNĚHOVÉ HÁKY - MĚĐ
- OB TAŠKU V JEDNĚ ŘADĚ
- NÁSTAVCE ODVĚTRÁNÍ, OPLECHOVÁNÍ HŘEBENŮ...
- SMRKOVÉ DŘEVO I JAKOSTI, VLHKOST MAX. 15%

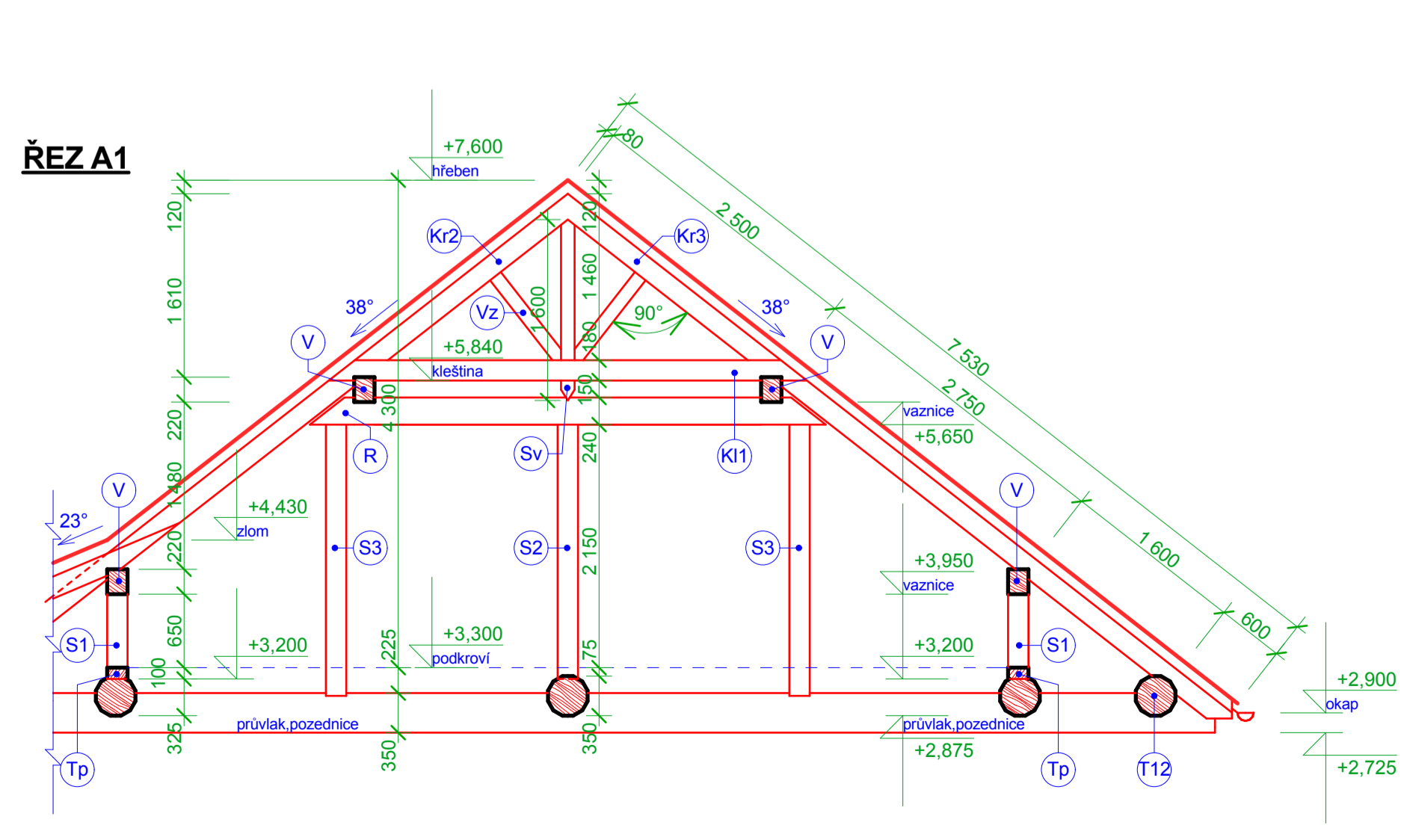
VÝPIS ŘEZIVA - VIZ PŘÍLOHA č.2



ŘEZ A



ŘEZ A1



MÍSTO STAVBY:	BŘESTEK	M.: A1
OBJEDNATEL:	MIROSLAV HANUS	
ZÁST. INVEST.:		
OK PYRUS		
Husovická 4, 614 00 Brno tel: 549 244 506 fax: 541 218 447 e-mail: info@okpyrus.cz internet: www.okpyrus.cz		
VEDOUcí PROJEKTANT:	ING. OTAKAR KOUDELKA CSc.	NÁZEV DÍLA:
KONTROLOVAL:	ING. OTAKAR KOUDELKA CSc.	NOVOSTAVBA RODINNÉHO DOMU BŘESTEK p.č. (1 022)
ZODPOVĚDNÝ PROJEKTANT:	ING. VLADAN HENEK	
VYPRACOVAL:	ING. VLADAN HENEK	
DIGITÁLNÍ ZPRACOVÁNÍ:	ARCHICAD 10	
STUPEŇ:	STAVEBNÍ POVOLENÍ	PŘÍLOHA:
DATUM:	07.2007	KROV
ZAKÁZKOVÉ ČÍSLO:	/07	Č. VÝKRESU:
MĚŘÍTKO:	1:50	06