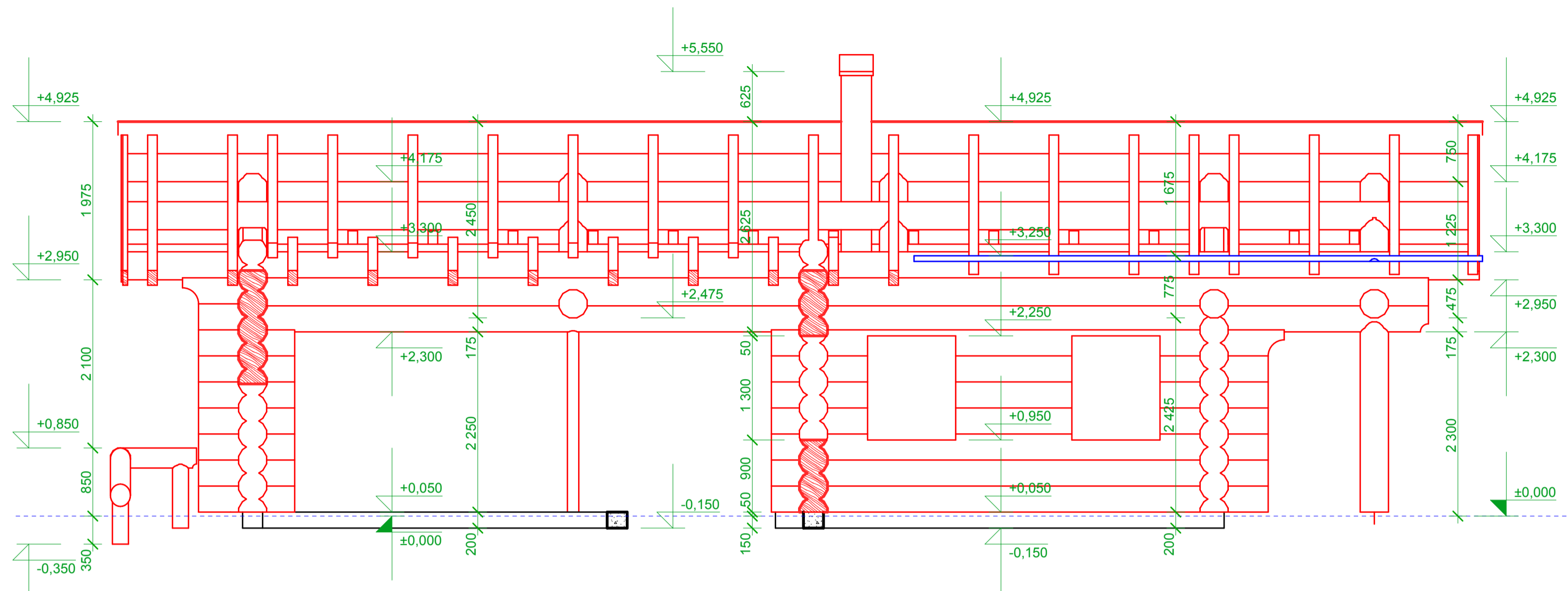
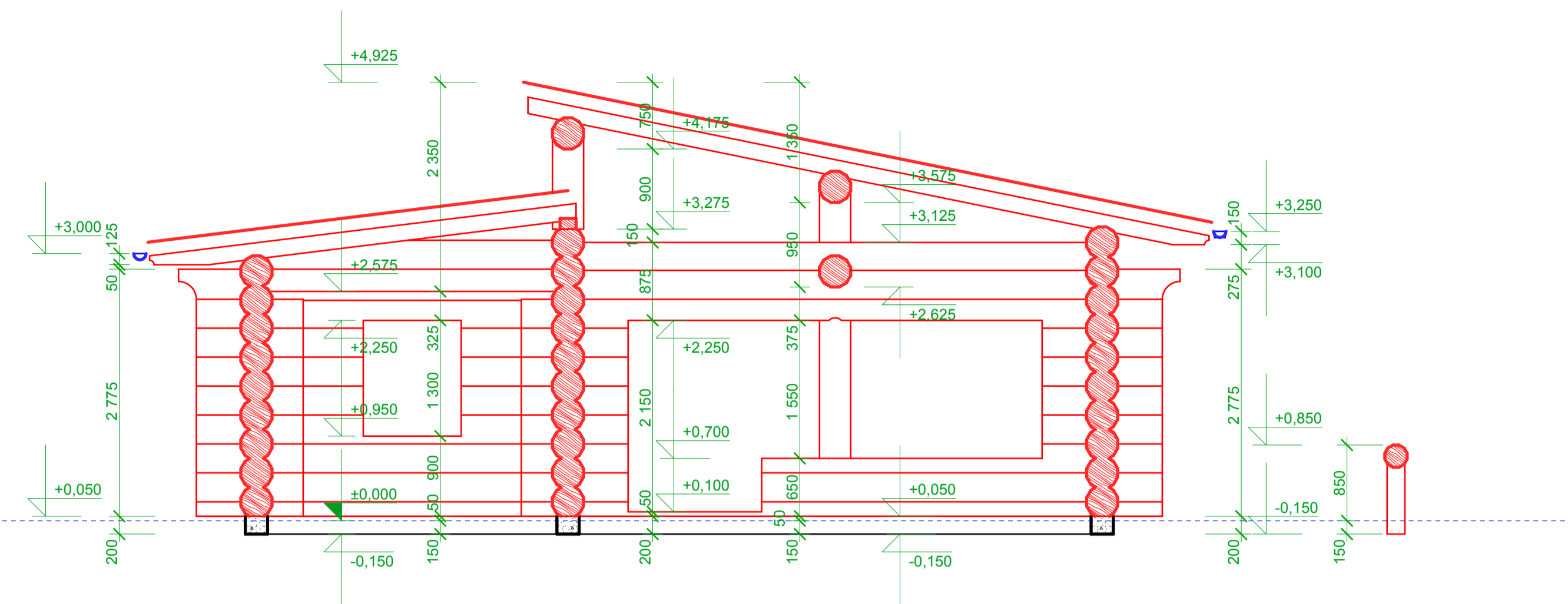


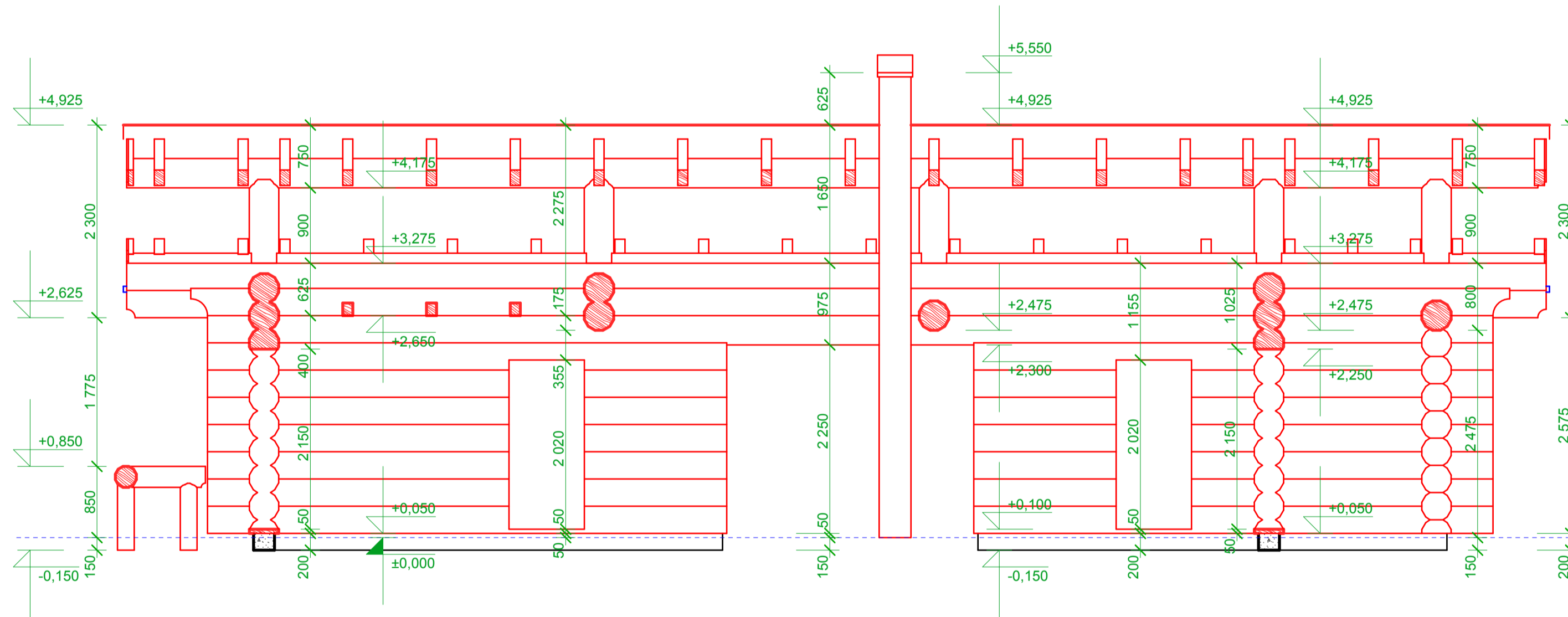
ŘEZ B1



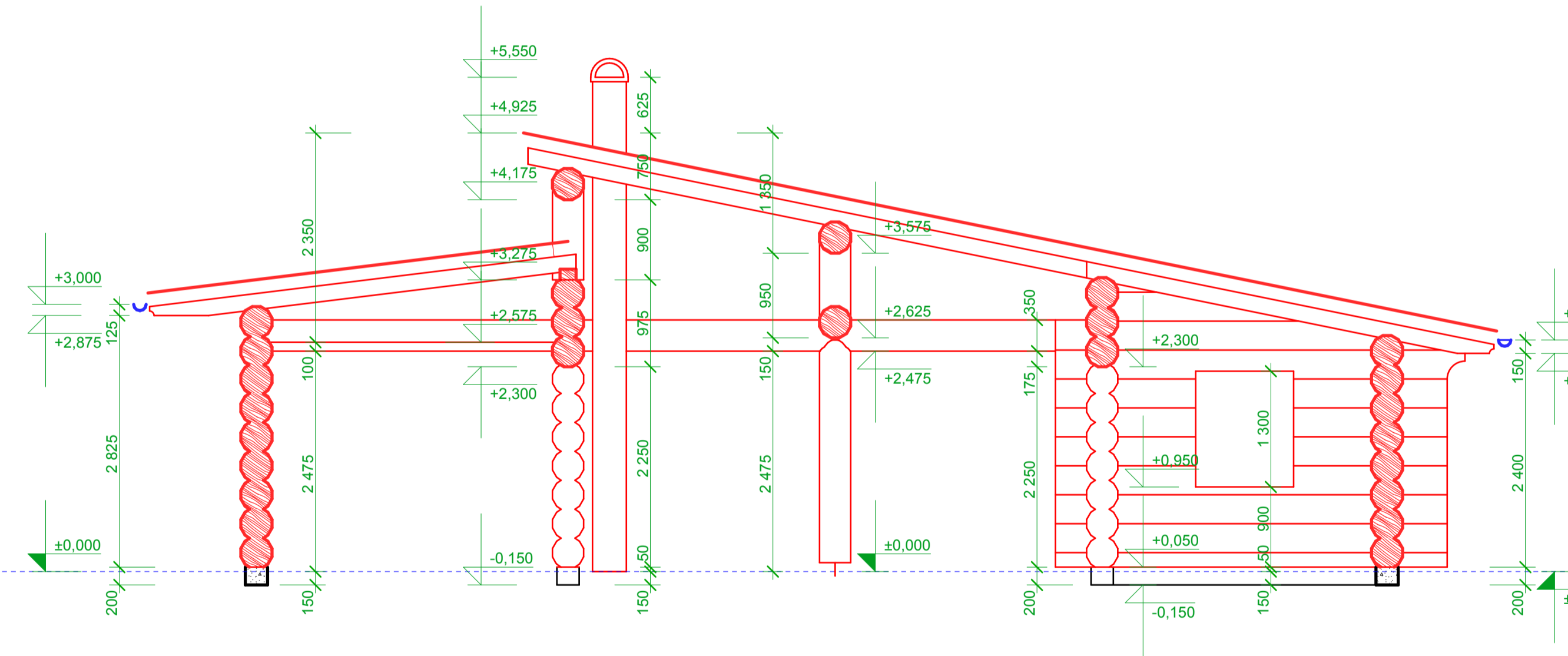
ŘEZ A2



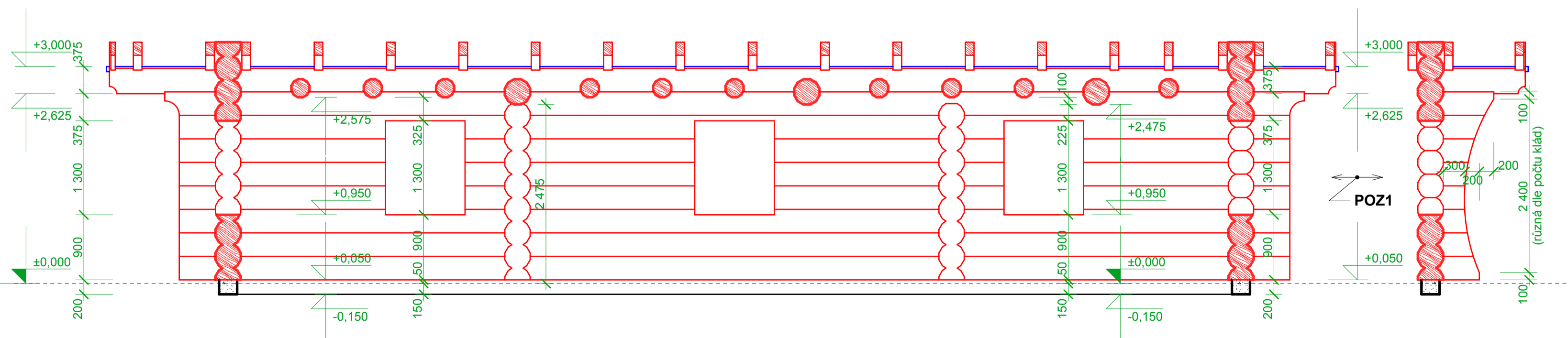
ŘEZ B



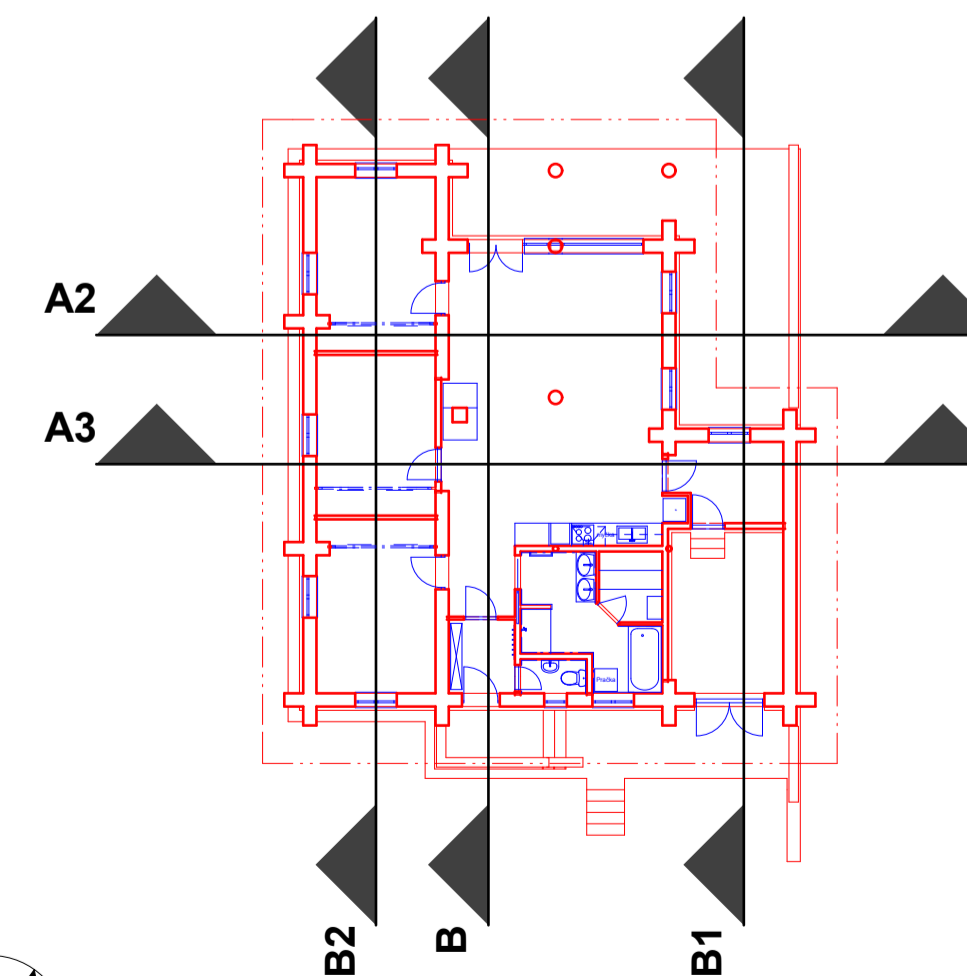
ŘEZ A3



ŘEZ B2



UMÍSTĚNÍ ŘEZŮ



UPOZORNĚNÍ

- VÝKRESY S NÁZVEM "KONSTRUKCE SRUBU" JSOU URČENÉ PRO REALIZAČNÍ DOKUMENTACI SRUBOVÉ ČÁSTI OBJEKTU SO 01A DOPLŇUJÍ DOKUMENTACI NA SLOUČENÉ ÚZEMNÍ A STAVEBNÍ POVOLENÍ
- PROJEKT PŘEDSTAVUJE ROVNOMĚRNOST PRVKŮ (IDEÁLNÍ STAV). VZHLEDEM K MATERIÁLOVÝM SPECIFIKUM MŮŽE DOJÍT K DROBNÝM ZMĚNÁM A TO PŘÁVĚ Z DŮVODU REÁLNÝCH ROZMĚRŮ JEDNOTLIVÝCH DŘEVĚNÝCH PRVKŮ
- PROJEKT PŘEDSTAVUJE VZHLED A ROZMĚRY OBJEKTU PŘED POČÁTKEM SEDÁNÍ SRUBOVINY (T.J. V OKAMŽIKU MONTÁŽE SRUBU), KE KTERÉMU DOJDE Z DŮVODU SESYCHÁNÍ DŘEVĚNÝCH PRVKŮ.
- DALŠÍ POTŘEBNÉ INFORMACE - VIZ TECHNICKÁ ZPRÁVA OBJEKTU SO 01
- **POZ:** PŘESAHY KLÁD "PŘEVÁZKA" NABÍZÍ DVĚ VARIANTY ŘEŠENÍ. KONKRÉTNÍ VARIANTA SE UPŘESNÍ DLE POŽADAVKŮ INVESTORA V DALŠÍ FÁZI PROJEKTOVÉ DOKUMENTACE (VÝROBNÍ PROJEKT)

0,000 = 201,85 m.n.m.

MÍSTO STAVBY	PŤENÍ - STÁDLISKO	M.: A1
OBJEDNATEL	Ing. SILVIE HYNŠTOVÁ, Mgr. MARTIN LUDL	
ZÁST. INVEST.		
OK PYRUS		
Husovická 4, 614 00 Brno tel: 549 244 506 fax: 541 218 447 e-mail: info@okpyrus.cz internet: www.okpyrus.cz		PARE.
VEDOUČÍ PROJEKTANT	ING. OTAKAR KOUDELKA.CSc.	NÁZEV DÍLA
KONTROLOVAL	ING. OTAKAR KOUDELKA.CSc.	RODINNÝ DŮM SRUB. CHARAKTERU OLEŠNÁ U BLANSKA parc.č. 278/5
ZODPOVĚDNÝ PROJEKTANT	ING. VLADAN HENEK	
VYPRACOVAL	ING. VLADAN HENEK	
DIGITÁLNÍ ZPRACOVAL	ARCHICAD 12 (PLN,PDF)	
STUPEŇ:	DŮR+DSP	PRŮLOHA NÁZEV VÝKRESU:
DATUM:	09.2008	G. DOKUMENTACE OBJEKTU SO 01 KONSTRUKCE SRUBU ŘEZY
ZAKÁZKOVÉ ČÍSLO:	/08 1: 50	Č. VÝKRESU: G. 02-7