

POZNÁMKA

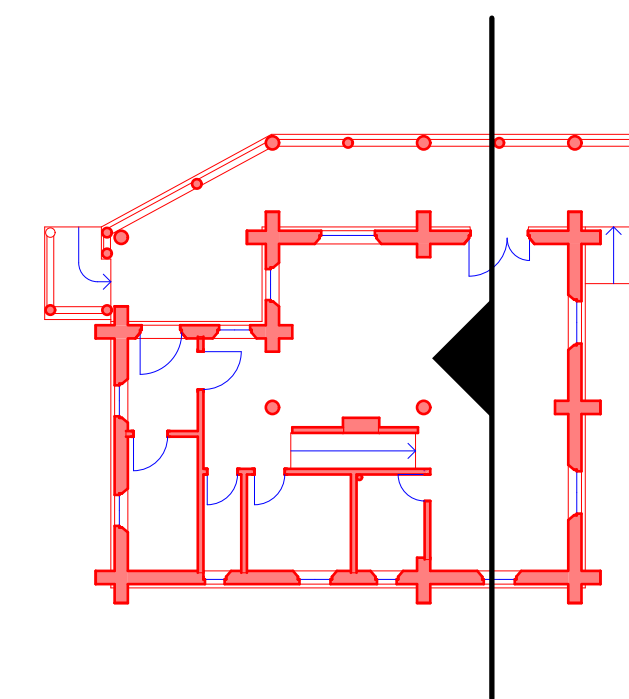
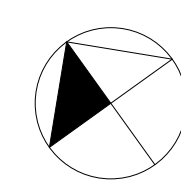
- SKLADBY VRSTEV - VIZ PŘÍLOHA č.E5c
- VŠECHNY ZDĚNÉ KONSTRUKCE NESMÍ BÝT DOZDÍVÁNY AŽ K VODOROVNÝM NEBO ŠIKMÝM DŘEVĚNÝM DŘEVĚNÝM PRVKŮM Z DŮVODU SESYCHÁNÍ SRUBOVÉ KONSTRUKCE
- VÝŠKY PARAPETŮ A PRAHŮ OKEN A DVEŘÍ JSOU PŘED DOSEDNUTÍM SRUBOVINY (SEDNUTÍ SRUBOVINY JE cca 5-6 cm/1 m VÝŠKY)
- NOSNÉ DŘEVĚNÉ A OCELOVÉ SLOUPKY BUDOU ARETOVÁNY NAHOŘE A KOTVENY POMOCÍ OCELOVÝCH PRVKŮ DO KONSTRUKCE STROPU
- VŠECHNY KONSTRUKCE, PROCHÁZEJÍCÍ PŘES VÍCE PODLAŽÍ NUTNO DILATOVAT, JDE PŘEDEVŠÍM O KOMINY, OKAPOVÉ ROURY, VNITŘNÍ INSTALACE APOD.
- U VŠECH OKEN A DVEŘÍ VE SRUBOVÉ STĚNĚ SE SRUBOVÁ STĚNA PO STRANÁCH SEŘÍZNE, ABY BYLO MOŽNÉ OKNA OTEVŘÍT POD VĚTŠÍM NEŽ 90° ÚHLEM

UPOZORNĚNÍ

- VÝKRESOVÁ DOKUMENTACE SLOŽÍ POUZE PRO SLOUČENÉ ÚZEMNÍ A STAVEBNÍ POVOLENÍ A ŘEŠÍ ZDE OBJEKT SO 01 (RODINNÝ DŮM)
- PRO REALIZACI STAVBY RODINNÉHO DOMU JE NUTNÉ DOKUMENTACI DLE POTŘEBY ROZŠÍŘIT O POTŘEBNÉ INFORMACE VČETNĚ VÝKRESŮ, NAPŘ. UPŘESNĚNÍ TYPU KAMENNÉHO OBLKADU VČETNĚ ZPŮSOBU OSAZENÍ APOD.
- PROJEKT PŘEDSTAVUJE ROVNOMĚRNOST PRVKŮ (IDEÁLNÍ STAV), VZHLEDEM K MATERIÁLOVÝM SPECIFIKŮM MŮŽE DOJÍT K DROBNÝM ZMĚNÁM, A TO PŘÁVĚ Z DŮVODU REÁLNÝCH ROZMĚRŮ JEDNOTLIVÝCH DŘEVĚNÝCH PRVKŮ
- PROJEKT PŘEDSTAVUJE VZHLED A ROZMĚRY OBJEKTU PŘED POČÁTKEM SEDÁNÍ SRUBOVINY (T.J. V OKAMŽIKU MONTÁŽE SRUBU), KE KTERÉMU DOJDE Z DŮVODU SESYCHÁNÍ DŘEVĚNÝCH PRVKŮ.
- DALŠÍ POTŘEBNÉ INFORMACE - VIZ TECHNICKÁ ZPRÁVA OBJEKTU SO 01

LEGENDA MATERIÁLŮ

OZNAČENÍ	NÁZEV
	BETON PROSTÝ MONOLIT
	ŽB VĚNEC MONOLIT C25/30
	BETONOVÉ BEDNÍČÍ TVAROVKY BTB P+D 40/25/24
	SRUBOVÉ STĚNY, ZÁBRADLÍ... DŘEVO SMRKOVÉ
	POROTHERM 30 P+D, MVC P10; Rw=48; REI 180; U=0,70
	SÁDKOKARTONOVÉ PŘÍČKY SENDVIČ - VIZ SKLADBA VRSTEV
	PROPUST.ZÁSYP-DRČENÉ KAMENIVO FRAKCE - VIZ DETAIL 1, ZHUTNĚNO
	ZÁSYP PŮVODNÍ ZEMINOU HUTNĚNO PO VRSTVÁCH 200mm
	TEPELNÁ IZOLACE TYP DESKY - VIZ SKLADBA VRSTEV
	ROSTLÝ TERÉN
	HYDROIZOLACE ASFALTOVÉ PÁSY ELASTEK



0,000 = 100,00 m

MÍSTO STAVBY	TĚCHLOVICE u STŘÍBRA	M.: A2
OBJEDNATEL	ŠÁRKA LAIBLOVÁ, VLADÍMÍR LAIBL	
ZÁST. INVEST.		
OK PYRUS Husovická 4, 614 00 Brno tel: 549 244 506 fax: 541 218 447 e-mail: info@okpyrus.cz internet: www.okpyrus.cz		PARE:
VEDOUČÍ PROJEKTANT	ING. OTAKAR KOUDELKA, CSc.	NÁZEV DÍLA:
KONTROLOVAL	ING. OTAKAR KOUDELKA, CSc.	RODINNÝ DŮM
ZODPOVĚDNÝ PROJEKTANT	ING. VLADAN HENEK	SRUB. CHARAKTERU
VYPRACOVAL	ING. VLADAN HENEK	TĚCHLOVICE u Stříbra
DIGITÁLNÍ ZPRACOVÁNÍ	ARCHICAD 12 (PLN,PDF)	parc.č. 551/9; 551/10
STUPEŇ:	DSP	PŘÍLOHA, NÁZEV VÝKRESU:
DATUM:	12.2008	G. DOKUMENTACE OBJEKTU SO 01
ZAKÁZKOVÉ ČÍSLO:	5077	Č. VÝKRESU:
MĚŘÍTKO:	1: 50	G.
		01-4