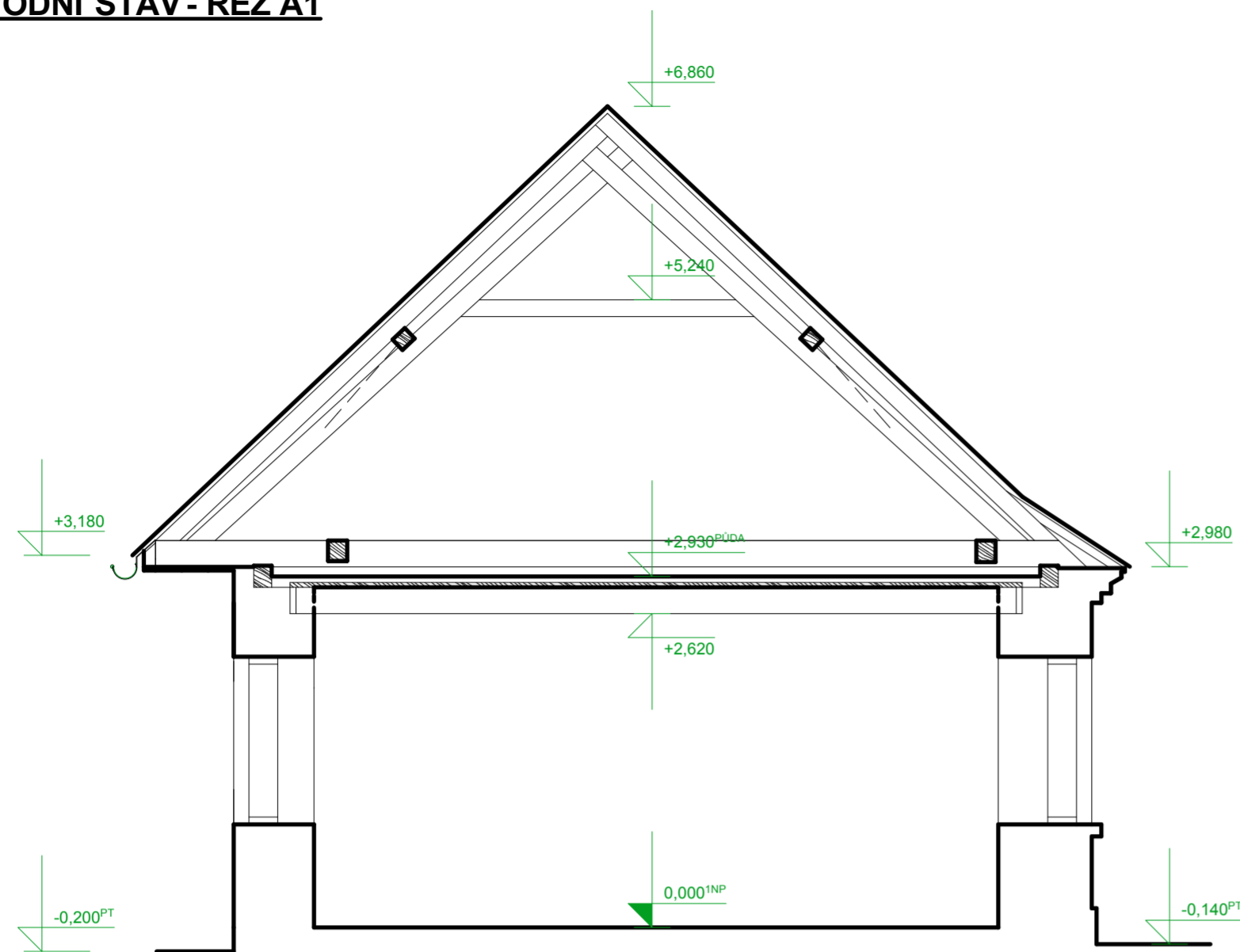
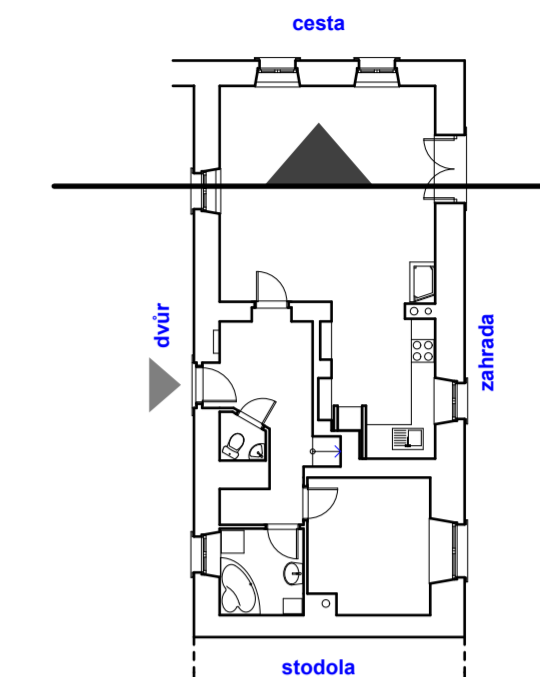


## PŮVODNÍ STAV - ŘEZ A1

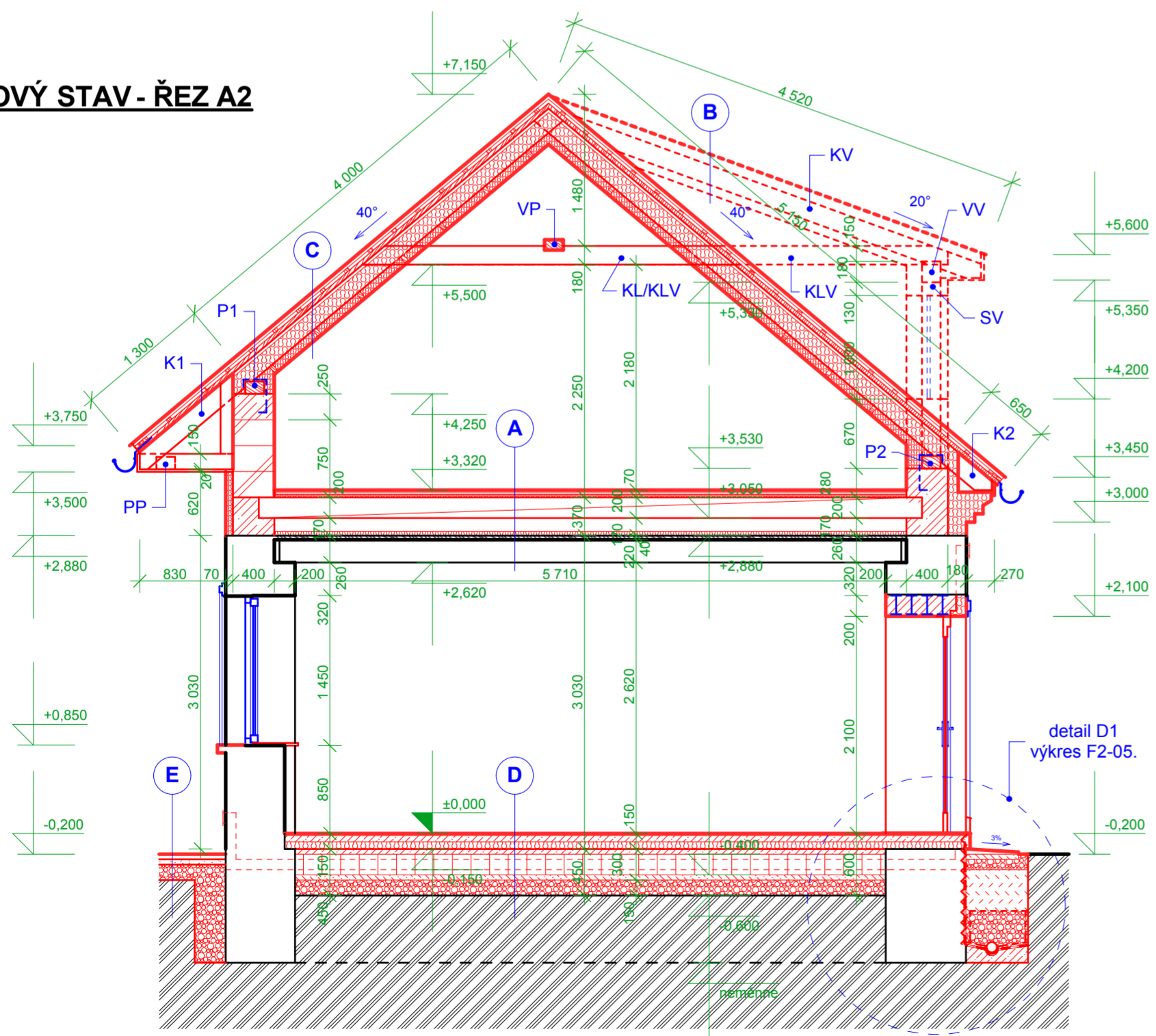


## SKLADBA SENDVIČOVÝCH KONSTRUKCÍ

<b>A</b>	<b>PODLAHA STROP - PODKROVÍ</b>	
	LAMINÁT - IMITACE DŘEVA	10
	LEPIDLO	
	OSB DESKY SUPERFINISH OSB/3 P+D (VEDLEJŠÍ OSA)	15
	OSB DESKY SUPERFINISH OSB/3 (HLAVNÍ OSA)	15
	TUHÉ TEPELNÉ IZOLAČNÍ DESKY ORSIL N	30
	STROPNÍ PANELE SPIROLL	200
	VZDUCHOVÁ MEZERA VYPLNĚNÁ MĚKKOU ZVUK. IZOLACÍ ORSIL	
	STÁVAJÍCÍ TRÁMOVÝ STROP VČETNĚ DŘEVĚNÉHO ZÁKLOPU	
	POPŘÍPADĚ STÁVAJÍCÍ CIHELNÉ KLENBY	
<b>B</b>	<b>ZATEPLENÝ STŘEŠNÍ PLÁŠŤ - VIKÝŘE</b>	
	SKLÁDANÁ PÁLENÁ TAŠKA TONDACH - SKLON 20°	30
	LAŤOVÁNÍ 50x30	40
	KONTRALATĚ 60x40 - VĚTRANÁ VRSTVA	
	POJISTNÁ HYDROIZOLACE DIFUZNĚ OTEVŘENÁ - DELTA FOXX	
	DŘEVĚNÉ BEDNĚNÍ - VODOTĚSNÉ PODSTŘEŠÍ	20
	DŘEVĚNÉ KROKVE	180
	- VĚTRANÁ VZDUCHOVÁ MEZERA 20 mm	
	- TEPELNÁ IZOLACE ORSIL - 160 mm	
	PAROZÁBRANA - FOLIE JUTAFOL N AL 170 SPEC.	
	DŘEVĚNÝ ROŠŤ S VLOŽENOU TEP. IZOLACÍ ORSIL	50
	SÁDROKRTONOVÝ PODHLED - KNAUF RED	12
	TYP TAŠKY BUDE RESPEKTOVAT STÁVAJÍCÍ KRYTINU	
<b>C</b>	<b>ZATEPLENÝ STŘEŠNÍ PLÁŠŤ</b>	
	SKLÁDANÁ PÁLENÁ TAŠKA TONDACH - SKLON 40°	30
	LAŤOVÁNÍ 50x30	40
	KONTRALATĚ 60x40 - VĚTRANÁ VRSTVA	
	POJISTNÁ HYDROIZOLACE DIFUZNĚ OTEVŘENÁ - TONDACH FOL	
	DŘEVĚNÉ KROKVE	180
	- VĚTRANÁ VZDUCHOVÁ MEZERA 20 mm	
	- TEPELNÁ IZOLACE ORSIL - 160 mm	
	PAROZÁBRANA - FOLIE JUTAFOL N AL 170 SPEC.	
	DŘEVĚNÝ ROŠŤ S VLOŽENOU TEP. IZOLACÍ ORSIL	50
	SÁDROKRTONOVÝ PODHLED - KNAUF RED	12
	TYP TAŠKY BUDE RESPEKTOVAT STÁVAJÍCÍ KRYTINU	



## NOVÝ STAV - ŘEZ A2



<b>D</b>	<b>PODLAHA - PŘÍZEMÍ</b>	
	- LAMINÁT - IMITACE DŘEVA	10
	- LEPIDLO	
	- CEMENTOVÝ POTĚR - ŽB (C25/30, KARI SÍŤ W4, oka 150x150)	60
	- SEPARAČNÍ VRSTVA - PVC FOLIE	
	- TUHÉ IZOLAČNÍ DESKY ORSIL N	80
	- SEPARAČNÍ VRSTVA - PVC FOLIE	
	- PODKLADNÍ ZÁKLADOVÁ KONSTRUKCE VČETNĚ	
	- VĚTRANÝCH HYDROIZOLAČNÍCH VRSTEV A ZÁSYPU	
	- ROSTLÝ TERÉN	
	- DODRŽET SPÁD PODLAHY OD OBJEKTU MIN. 0,5%	
<b>E</b>	<b>POCHŮZNÉ PLOCHY VNĚJŠÍ</b>	
	- KAMENNÁ DLAŽBA	50
	- LOŽNÍ VRSTVA - DRCENÉ KAMENIVO 4-8	30
	- DRCENÉ KAMENIVO: 8-16	100
	- ZHUTNĚNÁ PLÁŇ	150
	- DODRŽET SPÁD PODLAHY OD OBJEKTU MIN. 1%	
	<b>POJÍZDNÉ PLOCHY VNĚJŠÍ</b>	
	- KAMENNÁ DLAŽBA	50
	- LOŽNÍ VRSTVA - DRCENÉ KAMENIVO 4-8	50
	- DRCENÉ KAMENIVO: 8-16	100
	- DRCENÉ KAMENIVO: 16-32	200
	- ŠTĚRKOPÍSEK: 0-8	200
	- ZHUTNĚNÁ PLÁŇ	100
	- DODRŽET SPÁD PODLAHY OD OBJEKTU MIN. 1%	
	<b>OBVODOVÁ STĚNA VIKÝŘŮ</b>	
	- DŘEVĚNÁ PRKNA P+D - NA VÝŠKU	20
	- DŘEVĚNÝ ROŠŤ 30x50 + VĚTRANÁ VRSTVA	30
	- POJISTNÁ HYDROIZOLACE DIFUZNĚ OTEVŘENÁ	
	- NOSNÝ DŘEVĚNÝ RÁM + TEPELNÁ IZOLACE AIRROCK HD 180	180
	- OSB DESKY SUPERFINISH OSB/3 (HLAVNÍ OSA) 20	20
	- PAROZÁBRANA - FOLIE JUTAFOL N AL 170 SPEC	
	- DŘEVĚNÝ ROŠŤ 40x60 + TEPELNÁ IZOLACE AIRROCK HD 40	40
	- SÁDROKARTONOVÉ DESKY KNAUF RED 12,5 NEBO PALUBKYP+D 15	15

## LEGENDA MATERIÁLŮ

OZNAČENÍ	NÁZEV
	STÁVAJÍCÍ NOSNÁ KONSTRUKCE
	KÁMEN/CIHLA
	ŽB VĚNEC
	MONOLIT C25/30
	BETON PROSTÝ MONOLIT, C16/20
	VYZTUŽENÝ KARI SÍŤÍ
	BETON PROSTÝ MONOLIT, C12/15
	DŘEVĚNÉ KONSTRUKCE
	KROV, STÁVAJÍCÍ ZÁKLOP STROPU
	ZDIVO YTONG P2-400, TL.375, U=0,25 W/K.m²
	MALTYTONG TENKOVRSŤVÁ, Rw=48; REI 180;
	IGLŮ GABEX
	VÝŠKA PRVKŮ 20 CM
	PROPUSTNÝ ZÁSYP - DRCENÉ KAMENIVO
	ZHUTNĚNO
	ZÁSYP PŮVODNÍ ZEMINOU
	HUTNĚNO PO VRSTVÁCH 200mm
	TEPELNÁ IZOLACE
	TUHÉ IZOLAČNÍ DESKY
	ROSTLÝ TERÉN
	HYDROIZOLACE
	ASFALTOVÉ PÁSY ELASTOBIT
	NOPOVÁ FÓLIE HDPE
	VÝŠKA NOPŮ 8 mm
	GEOTEXTILIE
	(např. POLYFELT TS20)

## POZNÁMKY

- ROZSAH ZPEVNĚNÝCH PLOCH DLE POŽADAVKŮ INVESTORA U NEZPEVNĚNÝCH PLOCH BUDE PROVEDEN POUZE OKAPOVÝ CHODNÍK ŠÍŘKY 30-50 CM A VE SKLONU OD OBJEKTU MIN 3%
- NUTNO PEČLIVĚ DODRŽET TECHNOLOGICKÉ POSTUPY VÝROBCŮ PŘEDEVŠÍM U HYDROIZOLAČNÍCH VRSTEV
- ROZDÍL VYÚSTĚNÍ PROTILEHLÝCH ODVĚTRÁVACÍCH KOMÍNKŮ MUSÍ BÝT MINIMÁLNĚ 3 M NAD SEBOU
- DALŠÍ PODROBNOSTI JSOU UVEDENY I V TEXTOVÉ ČÁSTI DOKUMENTACE

0,000 = 199,97 m (místní systém)

HLAVNÍ PROJEKTANT Ing. VLADAN HENEK	MÍSTO STAVBY OBEC BORAČ, OKRES TIŠNOV	<b>ing.henkova</b> ODBOBNÁ ČINNOST VE STAVEBNICTVÍ mobil: 602 593 890, 606 680 458 email: henkova@stamin.eu		
VYPRACOVAL Ing. VLADAN HENEK	STAVEBNÍK/INVESTOR Ing. JAROSLAV STAROSTA	DATUM 02.2009	STUPEŇ DŮR + DSP	FORMÁT 4x A4
KONTROLOVAL Ing. SVATAVAHENKOVÁ,CSc.	ZÁSTUPCE INVESTORA	ZAKÁZKOVÉ Č. ARCHICAD 12		
NÁZEV DÍLA <b>vestavba, stavební úpravy BORAČ - parc.č.8,č.p.6</b>	PARÉ	MĚŘÍTKO <b>1: 50</b>	ČÍSLO VÝKRESU <b>F1-07.</b>	
NÁZEV VÝKRESU F. DOKUMENTACE OBJEKTU SO 01 - ŘEZ PŘED A PO ZMĚNÁCH ŘEZ A-A, SKLADBY KONSTRUKCÍ				