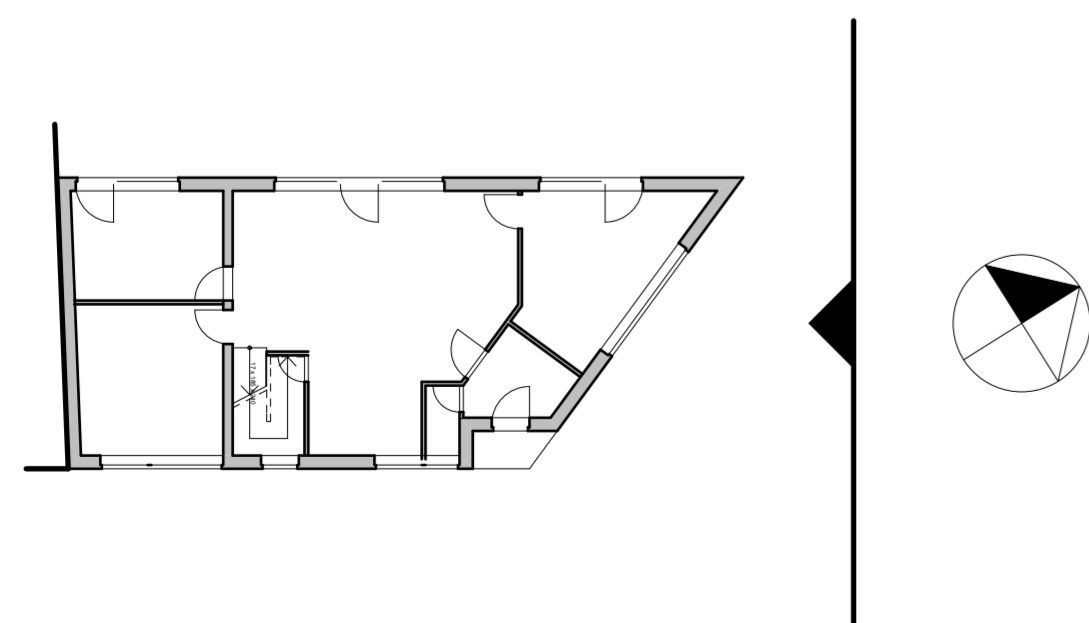


### LEGENDA POVRCHOVÝCH ÚPRAV

- A** STŘEŠNÍ KRYTINA - ASFALTOVÉ ŠINDELE TEGOLA  
CELOPLOŠNĚ LEPENÉ - BARVA MĚDĚNÁ
- B** KLEMPÍŘSKÉ PRVKY - OKAPOVÝ SYSTÉM LINDAB RAINLINE  
BARVA TMAVĚ HNĚDÁ
- C** KAMENNÝ NEBO CIHELNÝ OBKLAD (MOŽNO I LEPENÝ V IMITACI)  
HRUBĚ OPRACOVANÉ ZDIVO, PÍSKOVEC, BŘIDLICE APOD.  
MRAZUVZDORNÝ, NA MALTU CEMENTOVOU
- D** DISPERZNÍ OMÍTKA TENKOVRSVÁ  
BARVA SMETANOVĚ BILÁ, POPŘÍPADĚ SVĚTLE OKROVÁ
- E** DŘEVĚNÉ OBLOŽENÍ STĚN - BEDNĚNÍ P+D 120x22  
DŘEVO SMRKOVÉ, HNĚDÝ NÁTĚR
- F** PRVKY ZÁBRADLÍ  
CHROM NEBO OCEL S TMAVĚHNĚDÝM NÁTĚREM
- G** DVEŘNÍ A OKENNÍ OTVORY - PLAST, ZASKLENÍ TRITHERM  
BARVA TMAVĚ HNĚDÁ  
- KONKRÉTNÍ SPECIFIKACE K JEDNOTLIVÝM OTVORŮM  
SE URČÍ V DALŠÍ FÁZI PROJEKTOVÉ DOKUMENTACE  
DLE POŽADAVKŮ INVESTORA

### UPOZORNĚNÍ

- VÝKRESOVÁ DOKUMENTACE SLOUŽÍ POUZE PRO SLOUČENÉ ÚZEMNÍ A STAVEBNÍ POVOLENÍ A ŘEŠÍ ZDE OBJEKT SO 01 (RODINNÝ DŮM)
- PRO REALIZACI STAVBY RODINNÉHO DOMU JE NUTNÉ DOKUMENTACI DLE POTŘEBY ROZŠÍŘIT O POTŘEBNÉ INFORMACE VČETNĚ VÝKRESŮ, NAPŘ. UPŘESNĚNÍ TYPU KAMENNÉHO OBKLADU VČETNĚ ZPŮSOBU OSAZENÍ APOD.
- DALŠÍ POTŘEBNÉ INFORMACE - VIZ TECHNICKÁ ZPRÁVA OBJEKTU SO 01



0,000 = 300,0 m

PROJEKTOVAL Ing. HENEK	KRESLIL Ing. HENEK	KONTROLOVAL Ing. HENKOVÁ, CSc.	<b>ing.henkova</b> ODBORNÁ ČINNOST VE STAVEBNICTVÍ mobil: 602 593 890, 606 680 458 email: henkova@stamin.eu	
INVESTOR HÁJEK MILAN	FORMÁT 4 x A4	DATUM 01.2009		
<b>NOVOSTAVBA RD</b> <b>Nebovidy u Brna - parc.č.366-8</b>			ZPRAC. archicad 12	
			G. DOKUMENTACE OBJEKTU SO 01 <b>POHLED SEVEROVÝCHODNÍ</b>	