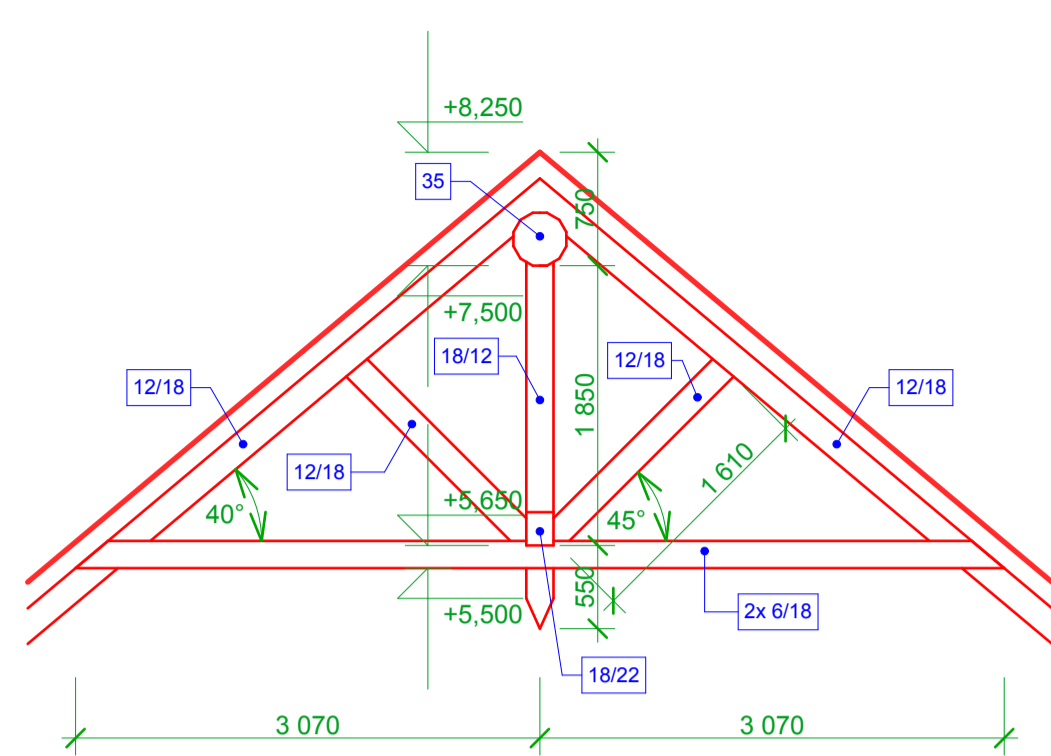


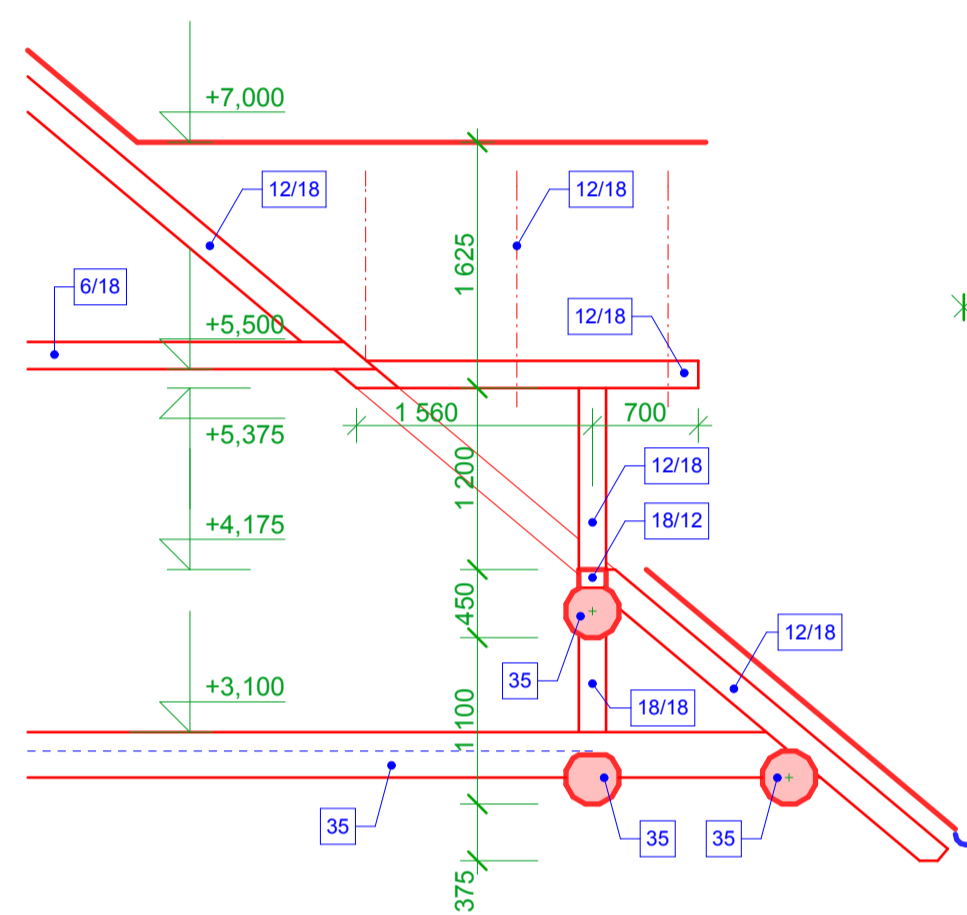
ÚPRAVA PŘED ŠTÍTÝ - 2x



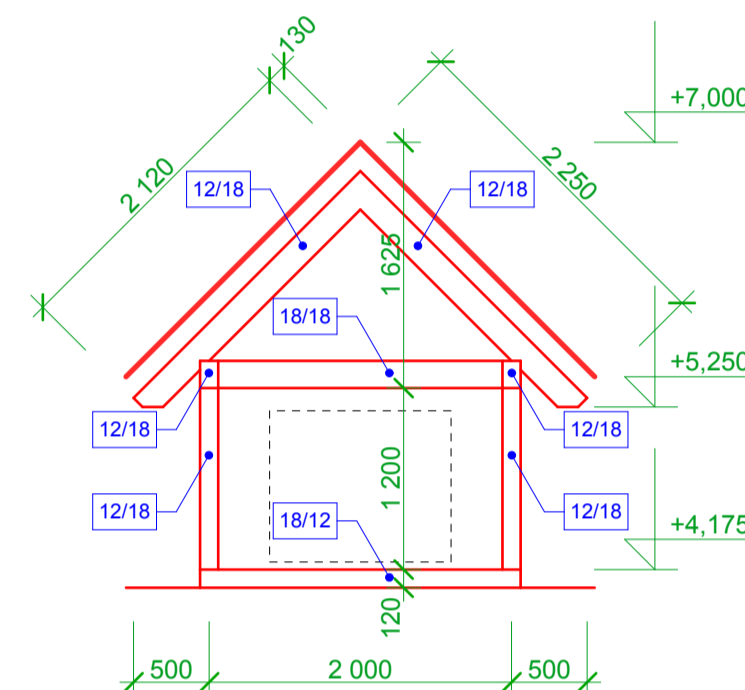
VÝPIS ŘEZIVA

SVISLÉ PRVKY		
SLOUPKY	180/180 - 800	10 ks
	180/180 - 1 650	4 ks
	180/180 - 2 700	8 ks
SLOUPKY - VĚŠÁKY	120/180 - 2 400	2 ks
VODOROVNÉ PRVKY		
KLEŠTINY	60/180 - 3 200	1 ks
	60/180 - 6 140	20 ks
KLEŠTINY - ŠTÍTY	180/180 - 6 140	2 ks
KOMÍN VÝMĚNY	120/180 - 2 120	2 ks
VAZNICE	180/220 - 14 600	1 ks
	pr. 350 - 14 600	5 ks
ŠIKMÉ PRVKY		
KROKVE	120/180 - 8 940	30 ks
VZPĚRY - ŠTÍTY	180/180 - 2 900	4 ks
VZPĚRY - VĚŠÁKY	120/180 - 1 610	4 ks
PÁSKY	100/140 - 800	2 ks
VIKÝŘE		
VAZNICE	120/180 - 2 260	8 ks
SLOUPKY	120/180 - 1 200	8 ks
ROZPĚRY	180/120 - 2 120	4 ks
	180/180 - 2 120	4 ks
KROKVE	120/180 - 2 120	24 ks

VIKÝŘ - 4x ŘEZ



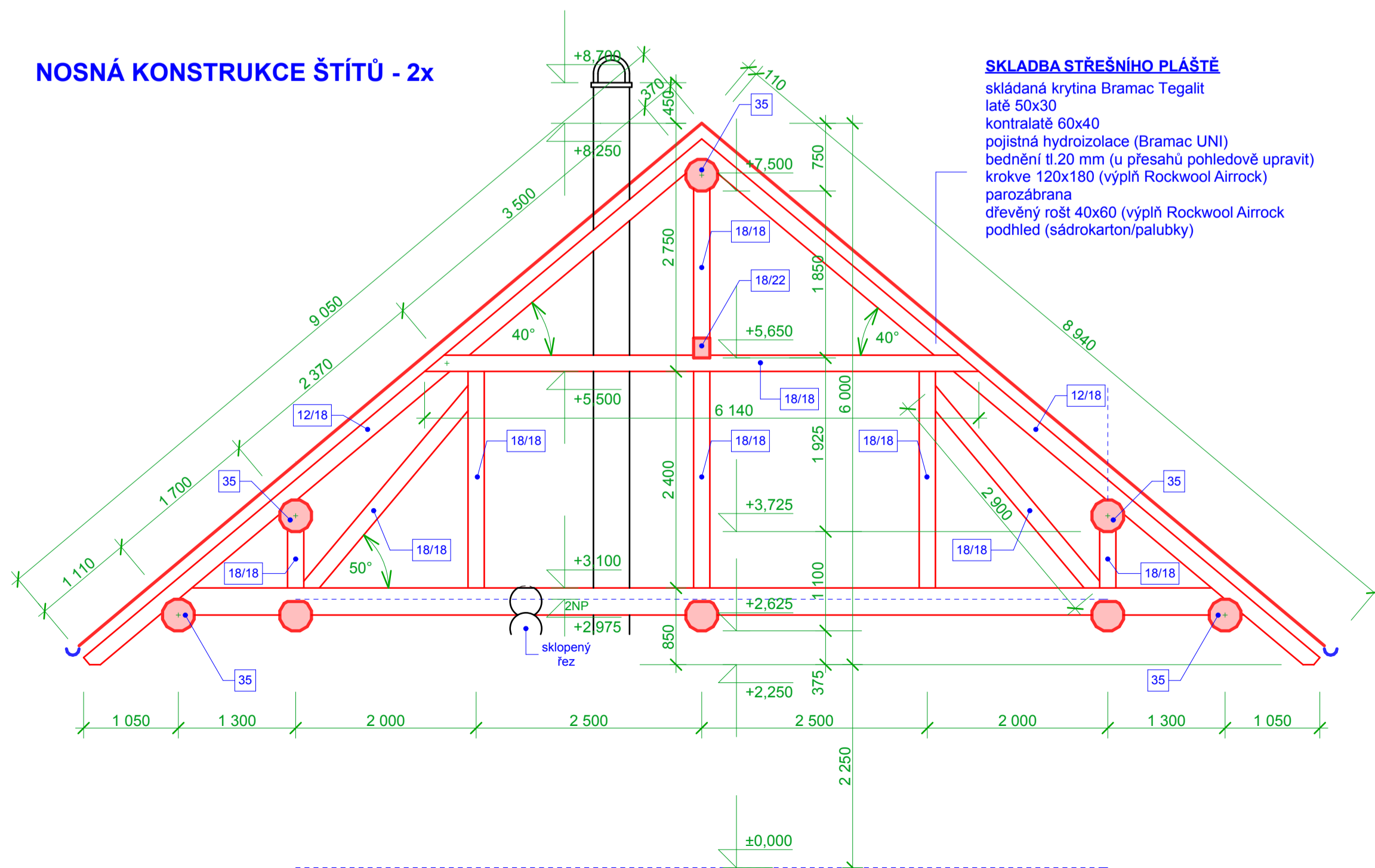
POHLED



POZNÁMKA

- VŠECHNY KONSTRUKCE, PROCHÁZEJÍCÍ PŘES VÍCE PODLAŽÍ NUTNO DILATOVAT, JDE PŘEDEVŠÍM O KOMÍNY, OKAPOVÉ ROUJRY, VNITŘNÍ INSTALACE APOD.
- SEDÁNÍ SRUBOVINY O 17-18 cm (KLUZNĚ OPLECHOVÁNÍ KOMÍNA, VĚTRACÍCH NÁSTAVCŮ, DEŠTOVÝCH SVODŮ APOD.
- SEŘÍZNUTÍ ZHLAVÍ VAZNICA KROKVÍ SE UPŘESNÍ V RÁMCI VÝROBNÍ DOKUMENTACE SRUBU DLE POŽADAVKŮ INVESTORA
- ŠIKMÉ ZAVĚTROVÁNÍ KROKVI U ZATEPLENÉ ČÁSTI NAHRADÍ ROŠT PRO OSAZENÍ DŘEVĚNÉHO OBLOŽENÍ, DÁLĚ PAK I VODOTĚSNÉ PODSTŘEŠÍ Z BEDNĚNÍ
- IMPREGNACE ŘEZIVA - BOCHEMIT Q8 NEBO REKON
- POHLEDOVĚ VIDITELNÉ ŘEZIVO UPRAVIT HOBLOVÁNÍM (POPŘÍPADĚ BROUŠENÍM)
- BUDE POUŽITO DŘEVO SMIRKOVÉ
- OCELOVÉ SPOJOVACÍ PROSTŘEDKY POUŽIT KADMIOVÁNÍM ČI NIKLOVÁNÍM.
- STŘECHA: SEDLOVÁ 40°.
- POČET VIKÝŘŮ, OKEN: STŘEŠNÍ OKNA VELUX 2x, VIKÝŘE SEDLOVÉ 45° - 4x
- PLOCHA STŘEŠNÍ ROVINY: 273 m² (VIKÝŘE NEZAPOČÍTÁNY)
- VÝŠKA HŘEBENE: 8,250 m (PŘED SEDÁNÍM SRUBOVINY), cca 8,050 (PO DOSEDNUTÍ)
- VÝŠKA KOMÍNA: 8,700 m
- STŘEŠNÍ SYSTÉM: BRAMAC (VČETNĚ STŘEŠNÍCH DOPLŇKŮ)
- KRYTINA: SKLÁDANÁ TAŠKA TEGALIT - BŘIDLICOVĚ ČERNÝ ODSTÍN
- DOPORUČENÁ OSOVÁ VZDÁLENOST MEZI LATĚMI MAX 340 mm
- KRYCÍ DÉLKA TAŠEK 300 mm
- TONDACH BRAMAC UNI
- OKAP - Ø 140 mm, SKLON MIN. 0,5%.
- SVOD - Ø 120 mm
- TĚSNICÍ LIŠTA KE KOMÍNU
- NÁSTAVCE ODVĚTRÁNÍ, OPLECHOVÁNÍ KOMÍNA, VIKÝŘŮ...
- TYP BRAMAC STABICOR-P - BARVA MĚDĚNÁ
- SMRKOVÉ DŘEVO I.JAKOSTI, VLHKOST MAX. 15°
- PROTISNĚHOVÉ TAŠKY, SORTIMENT SYSTÉMU BRAMAC
- PODSTŘEŠNÍ IZOLACE: TONDACH BRAMAC UNI
- KLEMPÍŘSKÉ PRVKY: - OKAP - Ø 140 mm, SKLON MIN. 0,5%.
- SVOD - Ø 120 mm
- TĚSNICÍ LIŠTA KE KOMÍNU
- NÁSTAVCE ODVĚTRÁNÍ, OPLECHOVÁNÍ KOMÍNA, VIKÝŘŮ...
- TYP BRAMAC STABICOR-P - BARVA MĚDĚNÁ
- SMRKOVÉ DŘEVO I.JAKOSTI, VLHKOST MAX. 15°
- PROTISNĚHOVÉ TAŠKY, SORTIMENT SYSTÉMU BRAMAC
- MATERIÁL KROVU: SMRKOVÉ DŘEVO I.JAKOSTI, VLHKOST MAX. 15°
- PŘÍSLUŠENSTVÍ: - PROTISNĚHOVÉ TAŠKY, SORTIMENT SYSTÉMU BRAMAC

NOSNÁ KONSTRUKCE ŠTÍTŮ - 2x



SKLADBA STŘEŠNÍHO PLÁŠTĚ

skládaná krytina Bramac Tegalit
latě 50x30
kontralátě 60x40
pojistná hydroizolace (Bramac UNI)
bednění 11,20 mm (u přesahu pohledově upravit)
krokve 120x180 (výplň Rockwool Airoock)
parozábrana
dřevěný rošt 40x60 (výplň Rockwool Airoock
podhled (sádkarton/palubky)

MÍSTO STAVBY	Obec PYŠNÁ	6x A4
OBJEDNATEL	Mgr. HELENA KAČEROVSKÁ A Mgr. DAVID PILNÁČEK	
ZÁST. INVEST.		
OK PYRUS		PARC.
	Husovická 4, 614 00 Brno tel: 543 244 506 fax: 541 218 447 e-mail: info@okpyrus.cz internet: www.okpyrus.cz	
VEDOUcí PROJEKTANT	ING. VLADAN HENEK	NÁZEV DÍLA
KONTROLOVAL	ING. OTAKAR KOUDELKA,CSc.	RODINNÝ DŮM SRUB. CHARAKTERU PYŠNÁ
ZODPOVĚDNÝ PROJEKTANT	ING. VLADAN HENEK	parc.č. 121/2;121/46
VYPRACOVAL	ING. VLADAN HENEK	
DIGITÁLNÍ ZPRACOVÁNÍ	ARCHICAD 12 (PLN,PDF)	
STUPEŇ:	DSP	PRÍLOHA NÁZEV VÝKRESU:
DATAUM	08.2009	G. DOKUMENTACE OBJEKTU SO 01
ZAKÁZKOVÉ ČÍSLO:		Č. VÝKRESU:
MĚRÍTKO:	1: 50	VÝKRES KROVU