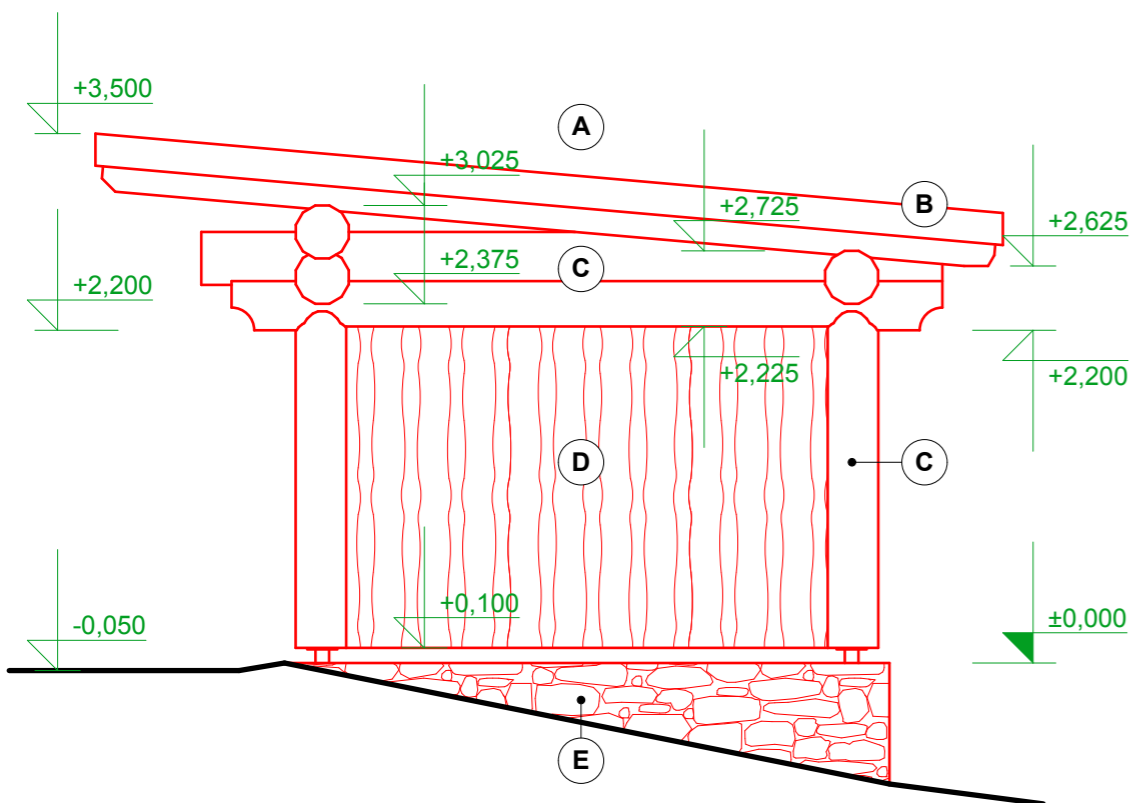


LEGENDA POVRCHOVÝCH ÚPRAV

- A** STŘEŠNÍ KRYTINA - "ZELENÁ STŘECHA" EXTENZIVNÍ ZELEŇ
- B** KLEMPÍŘSKÉ PRVKY MĚĎ
- C** SRUBOVÁ KONSTRUKCE - KULATINA 350 mm OŠETŘENO, DŘEVO SMRKOVÉ
- D** OBLOŽENÍ STĚN Z NESÁMOVANÝCH FOŠEN DŘEVO BOROVICOVÉ
- E** KAMENNÝ OBKLAD, DLAŽBA KÁMEN POPŘÍPADĚ BETON V IMITACI KAMENE
- F** DVEŘE JEDNOKŘÍDLOVÉ DŘEVĚNÉ RÁMOVÉ - ČÁSTEČNĚ PROSKLENNÉ

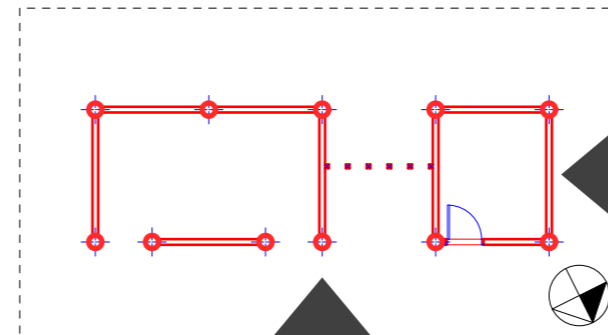


UPOZORNĚNÍ

- PRO REALIZACI STAVBY OBJEKTU SO 03 JE NUTNÉ DOKUMENTACI DLE POTŘEBY ROZŠÍŘIT O POTŘEBNÉ INFORMACE VČETNĚ VÝKRESŮ, NAPŘ. UPŘESNĚNÍ TYPU KAMENNÉHO OBKLADU VČETNĚ ZPŮSOBU OSAZENÍ APOD.
- PROJEKT PŘEDSTAVUJE ROVNOMĚRNOST PRVKŮ (IDEÁLNÍ STAV). VZHLEDEM K MATERIÁLOVÝM SPECIFIKŮM MŮŽE DOJÍT K DROBNÝM ZMĚNÁM, A TO PŘÁVĚ Z DŮVODU REÁLNÝCH ROZMĚRŮ JEDNOTLIVÝCH DŘEVĚNÝCH PRVKŮ
- PROJEKT PŘEDSTAVUJE VZHLED A ROZMĚRY OBJEKTU PŘED POČÁTKEM SEDÁNÍ SRUBOVINY (TJ. V OKAMŽIKU MONTÁŽE SRUBU), KE KTERÉMU DOJDE Z DŮVODU SESYCHÁNÍ DŘEVĚNÝCH PRVKŮ.
- DALŠÍ POTŘEBNÉ INFORMACE - VIZ TECHNICKÁ ZPRÁVA

0,000 = 673,15 m.n.m.

PŮDORYSNÉ SCHÉMA - 1:200



MÍSTO STAVBY	OBEC VÝHLEDY (U HAZLOVA)-OKRES CHEB, KRAJ KARLOVARSKÝ	M.: A3
OBJEDNATEL	JAROSLAV BÍLEK	
ZÁST. INVEST.		PARÉ:
OK PYRUS		
Husovická 4, 614 00 Brno tel.: 549 244 506 fax: 541 218 447 e-mail: info@okpyrus.cz internet: www.okpyrus.cz		
VEDOUcí PROJEKTANT	ING. VLADAN HENEK tel.: 606 680 458	NÁZEV DÍLA:
KONTROLOVAL	ING. OTAKAR KOUDELKA,CSc.	NOVOSTAVBA SRUB. CHARAKTERU VÝHLEDY - SO 03 parc.č. 79
ZODPOVĚDNÝ PROJEKTANT	ING. VLADAN HENEK	
VYPRACOVAL	ING. VLADAN HENEK	
DIGITÁLNÍ ZPRACOVÁNÍ	ARCHICAD 12 (PLN,PDF)	
STUPEŇ:	DSP	PŘÍLOHA,NÁZEV VÝKRESU:
DATUM:	ZAKÁZKOVÉ ČÍSLO:	MĚŘÍTKO:
10.2009		1: 50
		H. DOKUMENTACE OBJEKTU SO 03
		POHLEDY SEVERNÍ, ZÁPADNÍ
		Č. VÝKRESU:
		H1. 05