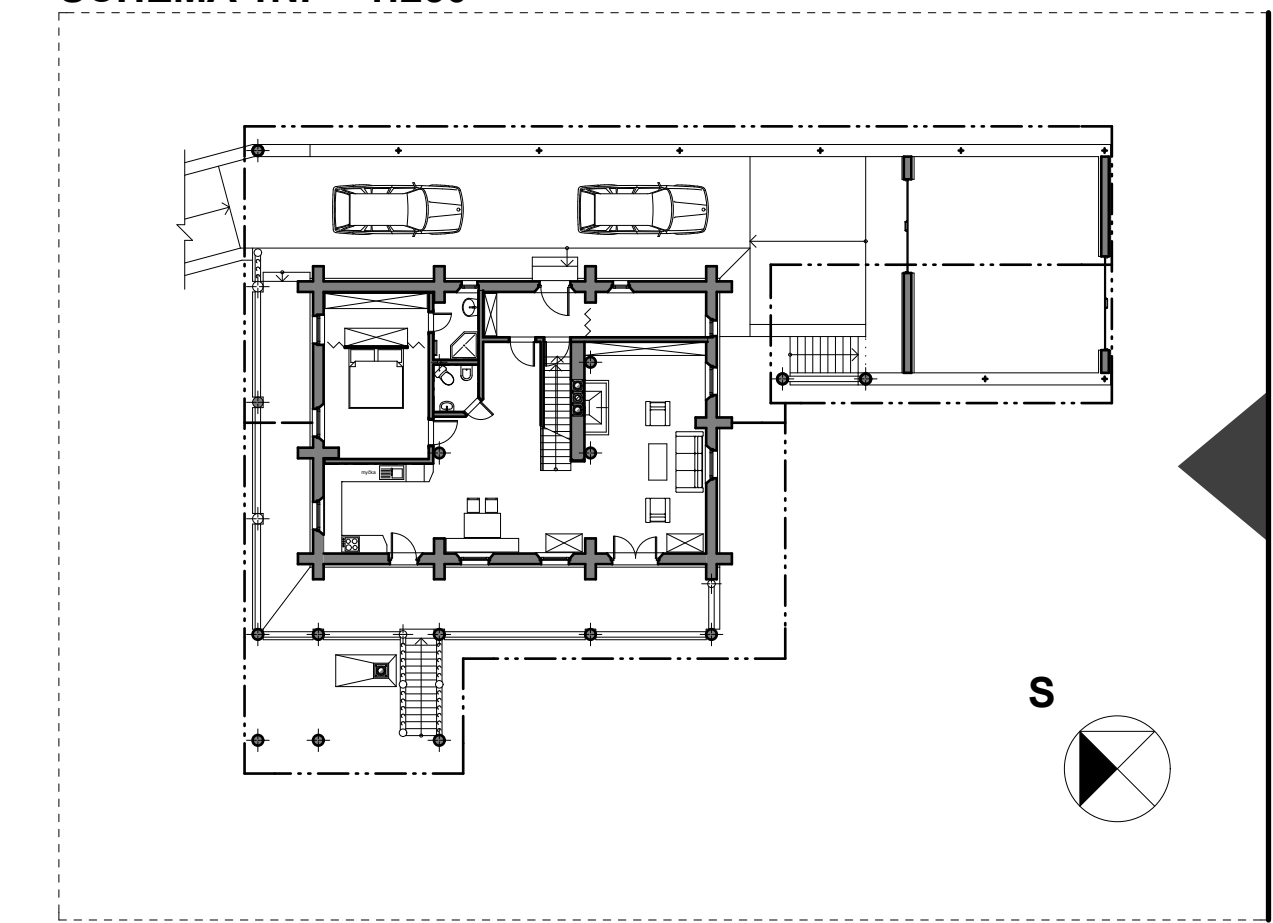


SCHÉMA 1NP - 1:250

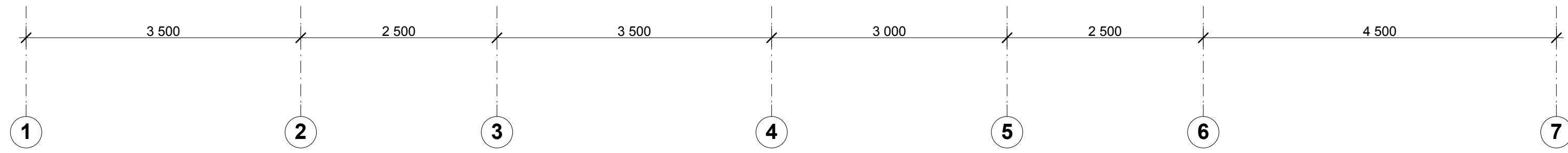


LEGENDA POVRCHOVÝCH ÚPRAV

- A STŘEŠNÍ KRYTINA SKLÁDANÁ BETONOVÁ - BRAMAC MAX, BARVA BRÍDLICOVÉ ČERNÁ
- B KLEMPÍŘSKÉ PRVKY MĚDĚNNÉ, LITINOVÉ ŘETĚZY (U JIHOZÁPADNÍCH OKAPŮ)
- C OPLÁŠTĚNÍ KOMINOVÉHO TĚLESA, KAMENNÝ OBKLAD MRAZUZDORNÝ NA MALTU CEMENTOVOU
- D SRUBOVINA (STĚNY VČETNĚ SLOUPŮ A ZÁBRADLÍ), SMRK, SVĚTLÉ HNĚDÁ
- E OBLOŽENÍ Z PŘEKLÁDANÝCH NESÁMOVANÝCH FOŠEN NA VÝŠKU, BOROVICE, TL. 20x30 MM
- F ZDVŮJENÉ PODBYTÍ Z PŘEKLÁDANÝCH NESÁMOVANÝCH FOŠEN VODOROVNĚ, BOROVICE, TL. 20x20 MM
- G KAMENNÝ OBKLAD A DLAŽBA, MALTA CEMENTOVÁ (UPRAVÍ SE DLE KONKRÉTNÍHO VÝROBCE OBKLADŮ)
- I OKNO OTEVÍRÁVÉ, JEDNOKŘÍDLOVÉ, ÚPRAVA PRO SEDÁNÍ SRUBOVINY, DŘEVĚNÝ EUROPROFIL, BARVA HNĚDÁ (2x PŘÍZEMÍ)
- J OKNO OTEVÍRÁVÉ, JEDNOKŘÍDLOVÉ, DŘEVĚNÝ EUROPROFIL, BARVA HNĚDÁ (SUTERÉN)
- L OKNO OTEVÍRÁVÉ, JEDNOKŘÍDLOVÉ, DŘEVĚNÝ EUROPROFIL, BARVA HNĚDÁ, DŘEVĚNÉ OBLOŽENÍ (2x PODKROVÍ)
- R GARÁŽOVÁ VRATA (HOSPODÁŘSKÝ OBJEKT) - ROLOVACÍ, LAMELY V IMITACI DŘEVA, HLINÍKOVOU SCHRÁNKU OBLOŽIT DŘEVEM
- S STŘEŠNÍ OKNO VELUX 3x GGL F06 - 660x1180

POZNÁMKA

- KONKRÉTNÍ SPECIFIKACE K JEDNOTLIVÝM OTVORŮM SE URČÍ V DALŠÍ FÁZI PROJEKTOVÉ DOKUMENTACE DLE POŽADAVKŮ INVESTORA
- PRO REALIZACI STAVBY RODINNÉHO DOMU JE TUNĚ DOKUMENTACI DLE POTŘEBY ROZŠÍŘIT O POTŘEBNÉ INFORMACE VČETNĚ VÝKRESŮ, NAPŘ. UPŘESNĚNÍ TYPU KAMENNÉHO OBKLADU VČETNĚ ZPUSOBU OSAZENÍ APOD.
- PROJEKT PŘEDSTAVUJE ROVNOMĚRNOST PRVKŮ (IDEÁLNÍ STAV), VZHLEDEM K MATERIÁLOVÝM SPECIFIKŮM MŮŽE DOJÍT K DROBNÝM ZMĚNÁM, A TO PŘÁVĚ Z DŮVODU REÁLNÝCH ROZMĚRŮ JEDNOTLIVÝCH DŘEVĚNÝCH PRVKŮ
- PROJEKT PŘEDSTAVUJE VZHLED A ROZMĚRY OBJEKTU PŘED POČÁTKEM SEDÁNÍ SRUBOVINY (TJ. V OKAMŽIKU MONTÁŽE SRUBU), CELKEM STAVBA (HŘEBEN) POKLESNE O CCA 180 MM
- VÝKRESOVÁ DOKUMENTACE SLOUŽÍ PRO SLOUČENÉ ÚZEMNÍ A STAVEBNÍ POVOLENÍ PRO OBJEKT SO 01 A SO 02
- DALŠÍ POTŘEBNÉ INFORMACE - VIZ TECHNICKÁ ZPRÁVA OBJEKTŮ SO 01,02



0,000 = 500,00 m

MÍSTO STAVBY	Obec ÚJEZD U BOSKOVIC - polosamota jižně od obce	M.: A1
OBJEDNATEL	PAVEL A IVANA OKURKOVI	
ZÁST. INVEST.		
OK PYRUS Husovická 4, 614 00 Brno tel: 549 244 506 fax: 541 218 447 e-mail: info@okpyrus.cz internet: www.okpyrus.cz		PARE.
VEDOUcí PROJEKTANT	ING. VLADAN HENEK	NÁZEV DILA:
KONTROLOVAL	ING. OTAKAR KOUDELKA,CSc.	NOVOSTAVBA SRUB. CHARAKTERU ÚJEZD U BOSKOVIC
ZODPOVĚDNÝ PROJEKTANT	ING. VLADAN HENEK	parc.č. 715/8
VYPRACOVAL	ING. VLADAN HENEK	
DIGITÁLNÍ ZPRACOVAL	ARCHICAD 12 (PLN,PDF)	
STUPEŇ:	DSP	PRÍLOHA NÁZEV VÝKRESU:
DATUM:	11.2009	F. DOKUMENTACE OBJEKTŮ SO 01, SO 02
ZAKÁZKOVÉ ČÍSLO:		POHLED JIHOVÝCHODNÍ
MĚRITKO:	1: 50	Č. VÝKRESU:
		F1. 09