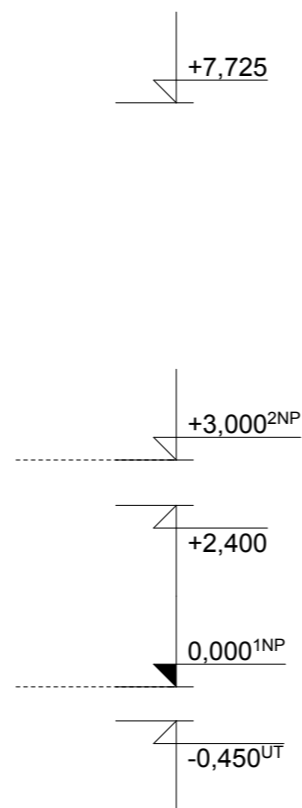
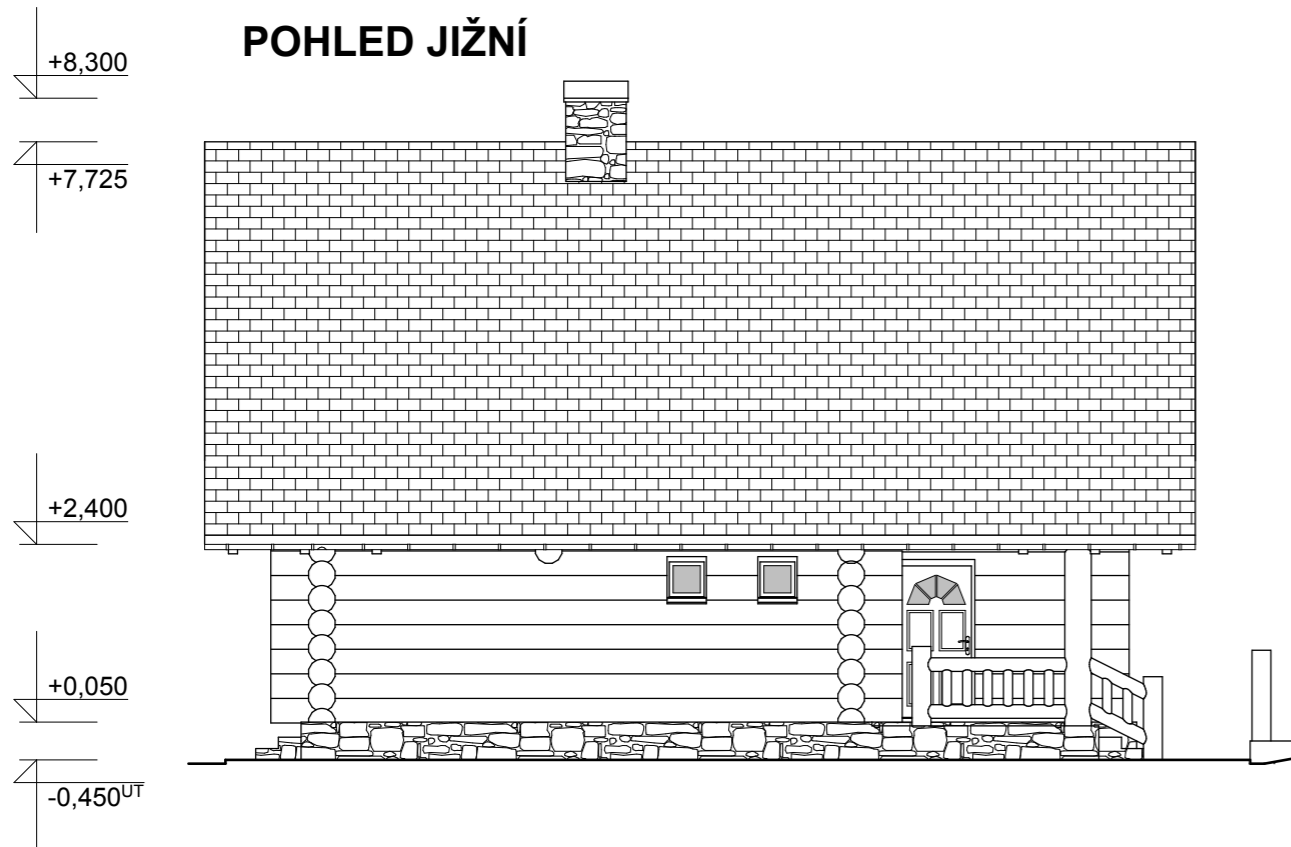
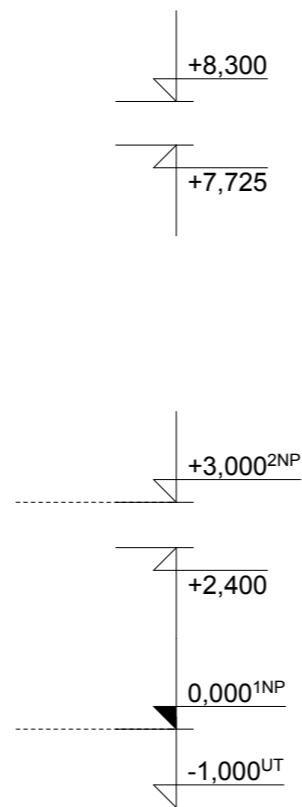
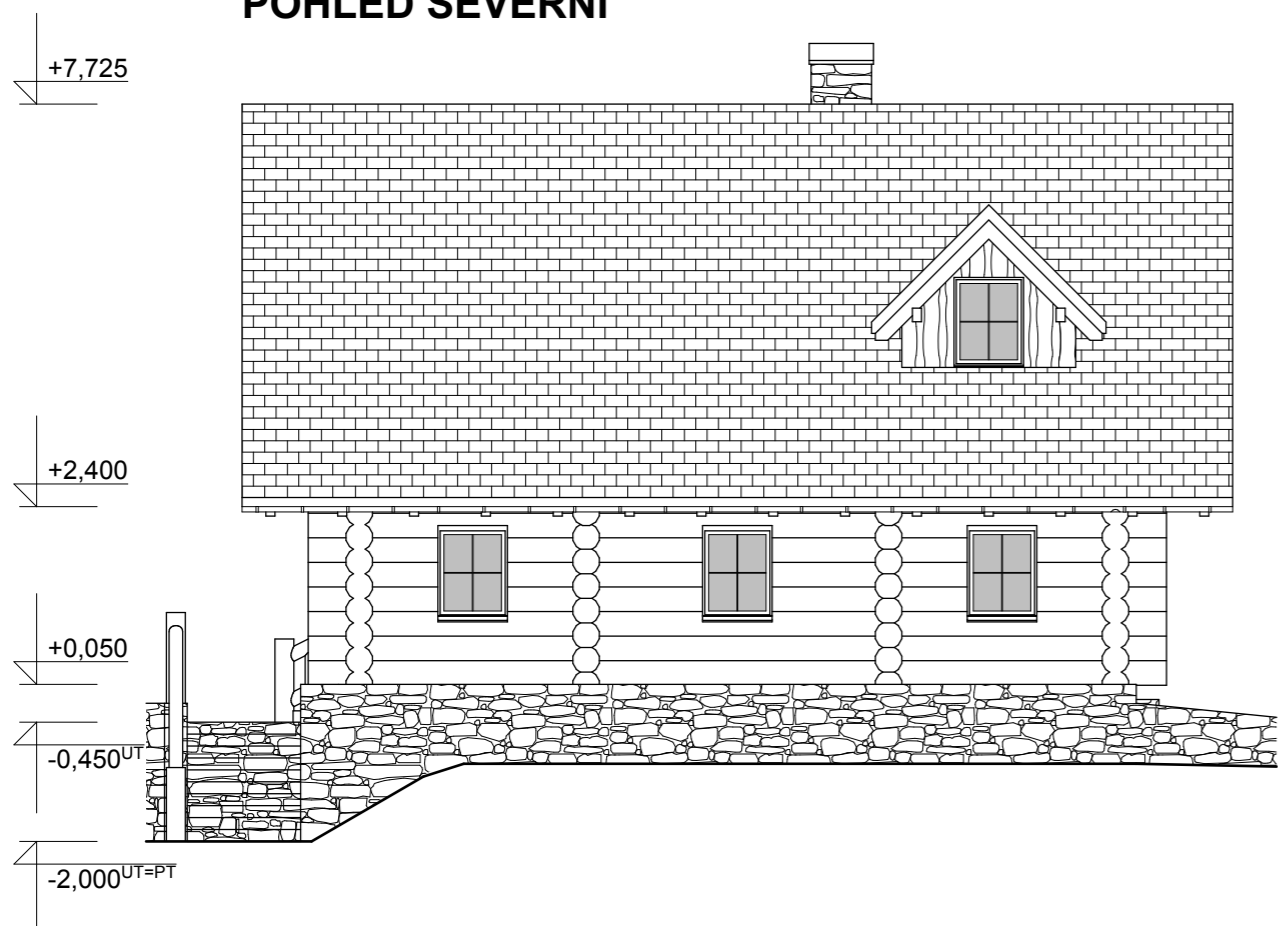


POHLED JIŽNÍ



POHLED SEVERNÍ



0,000 = 101,5 m (místní systém)

MÍSTO STAVBY	KURDĚJOV - samota pod Kurdějovským Starým vrchem	M.: A3	
OBJEDNATEL	LESY ČESKÉ REPUBLIKY, s.p. - LESNÍ ZÁVOD ŽIDLOCHOVICE		
ZÁST. INVEST.	ČESTMÍR POKORNÝ		
OK PYRUS Husovická 4, 614 00 Brno tel: 549 244 506 fax: 541 218 447 e-mail: info@okpyrus.cz internet: www.okpyrus.cz		PARÉ:	
VEDOUČÍ PROJEKTANT	ING. VLADAN HENEK	NÁZEV DÍLA: DŘEVOSTAVBA ŠATNA PRO DĚLNÍKY KURDĚJOV parc.č. 3510/1	
KONTROLOVAL	ING. OTAKAR KOUDELKA,CSc.		
ZODPOVĚDNÝ PROJEKTANT	ING. VLADAN HENEK		
VYPRACOVAL	ING. VLADAN HENEK		
DIGITÁLNÍ ZPRACOVÁNÍ	ARCHICAD 12 (PLN,PDF)		
STUPEŇ:	DSP	PŘÍLOHA,NÁZEV VÝKRESU:	
DATUM:	ZAKÁZKOVÉ ČÍSLO:	MĚŘITKO:	F. DOKUMENTACE OBJEKTU SO 01
05.2009		1:100	POHLEDY PODÉLNÉ
			Č. VÝKRESU: F1. 05