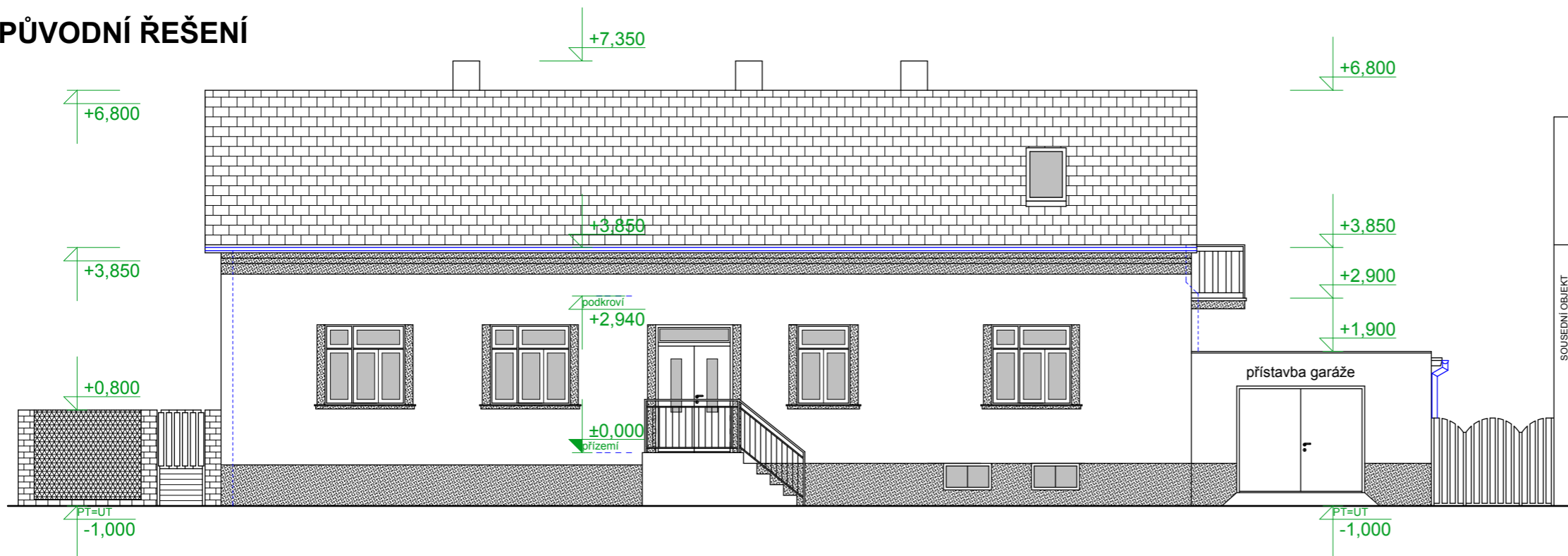


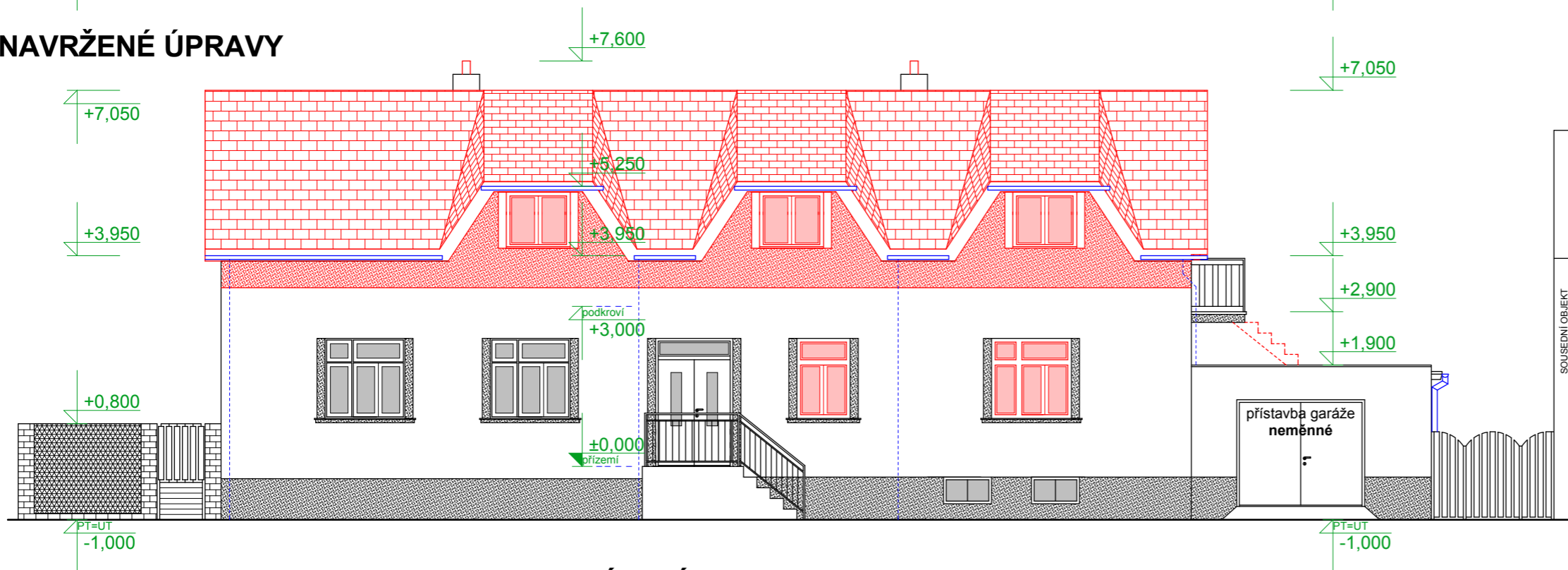
PŮVODNÍ ŘEŠENÍ



POZNÁMKA

- 0,000 ODPOVÍDÁ PŮVODNÍ VÝŠCE PODLAHY V PŘÍZEMÍ, KTERÁ ZŮSTÁVÁ NEMĚNNÁ
- NÁVRH POČÍTÁ S VÝHLEDOVÝM ZATEPLENÍM OBJEKTU POMOCÍ FASÁDNÍHO ZATEPLOVACÍHO SYSTÉMU
- KONKRÉTNÍ SPECIFIKACE K JEDNOTLIVÝM OTVORŮM SE URČÍ V DALŠÍ FÁZI PROJEKTOVÉ DOKUMENTACE DLE POŽADAVKŮ INVESTORA
- NEBYL PROVEDEN PODROBNÝ STAVEBNĚ TECHNICKÝ PRŮZKUM, VEŠKERÉ ROZMĚRY JE NUTNÉ PŘEMĚRIT PŘED POČÁTKEM VÝSTAVBY DODAVATELEM STAVBY
- DALŠÍ POTŘEBNÉ INFORMACE - VIZ TECHNICKÁ ZPRÁVA

NAVRŽENÉ ÚPRAVY



LEGENDA POVRCHOVÝCH ÚPRAV

- | | |
|-----------------------------|---|
| (A) STŘEŠNÍ KRYTINA | - PŮVODNÍ: PÁLENÁ TAŠKA ČERVENÁ
- NOVÁ: BETONOVÁ TAŠKA BRAMAC MAX - ČERVENÁ, GLAZURA |
| (B) KLEMPÍŘSKÉ PRVKY | - PŮVODNÍ: HLINÍKOVÉ
- NOVÉ: STABI-COR P (BRAMAC), OKAPY PŮLKRUHOVÉ, HNĚDÝ ODSTÍN |
| (C) KOMÍNY | - STÁVAJÍCÍ KOMÍNY NEMĚNNÉ, POUZE SANOVAT DLE POTŘEBY A NADVÝŠIT POMOCÍ OCELOVÝCH NÁSTAVCŮ POPŘÍPADĚ DOZDÍT |
| (D) FASÁDA | - STÁVAJÍCÍ OMÍTKA (ŠEDÁ/ČERVENOHNĚDÁ) PONECHÁNA POUZE DOPLNIT DLE POTŘEBY |
| (E) OKAPNÍ ŘÍMSY | - PŮVODNÍ: CIHELNÉ KORDONOVÉ ŘÍMSY
- NOVÉ: OBLOŽENÍ - DŘEVĚNÉ PALUBKY P+D VODOROVNĚ, SMRK |
| (F) OKNA | - PŮVODNÍ: KASTLOVÁ OKNA DŘEVĚNÁ
- NOVÁ: ŠESTIKOMOROVÝ RÁM, TROJSKLO, PLAST - BÍLÝ |
| (H) VIKÝŘE | - PŮVODNÍ: 1x STŘEŠNÍ OKNO
- NOVÉ: 3x VIKÝŘ PULTOVÝ S BOČNÍM ZASTŘEŠENÍM |

0,000 = 1NP - NEMĚNNÁ

HLAVNÍ PROJEKTANT Ing. VLADAN HENEK	MÍSTO STAVBY obec ROZSTÁNÍ u Kojálu, st.č.123/1	ing.henkova ODBOURNÁ ČINNOST VE STAVEBNICTVÍ mobil: 602 593 890, 606 680 458 email: henkova@stamin.eu		
VYPRACOVAL Ing. VLADAN HENEK	STAVEBNÍK/INVESTOR EVA HOŘAVOVÁ	DATUM 12.2010	STUPEŇ DSP	FORMÁT 2x A4
KONTROLOVAL Ing. SVATAVAHENKOVÁ, CSc.	ZÁSTUPCE INVESTORA	ZAKÁZKOVÉ Č.	DIGITÁLNÍ ZPRACOVÁNÍ ARCHICAD 14	
NÁZEV DÍLA STAVEBNÍ ÚPRAVY A VESTAVBA PODKROVÍ RD č.p.102		PARÉ	MĚŘÍTKO 1:100	ČÍSLO VÝKRESU F1.08
NÁZEV VÝKRESU F. DOKUMENTACE OBJEKTU SO 01 - STAVEBNÍ ČÁST: POHLED JIŽNÍ : STÁVAJÍCÍ STAV + NAVRHOVANÉ ÚPRAVY				