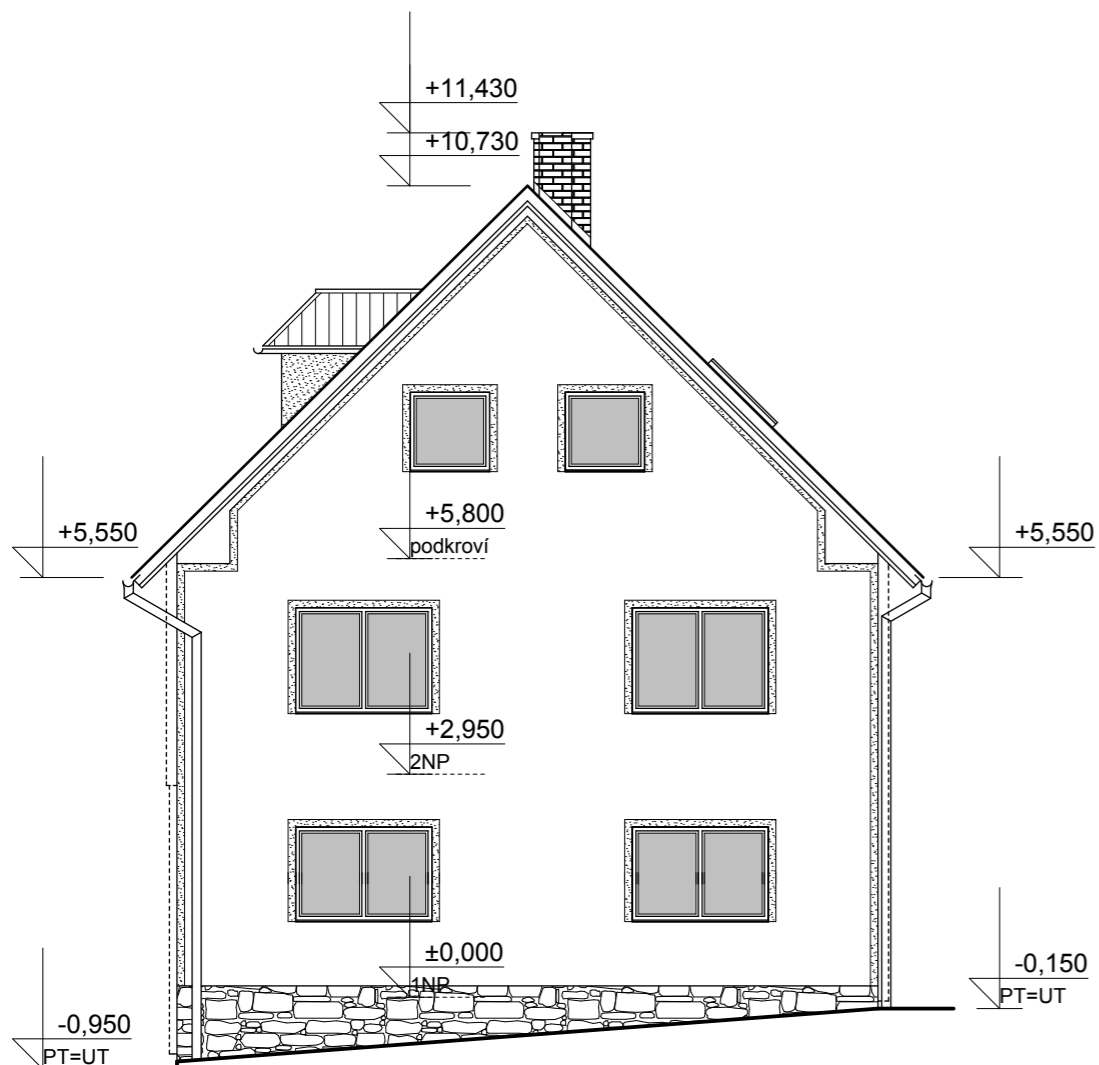
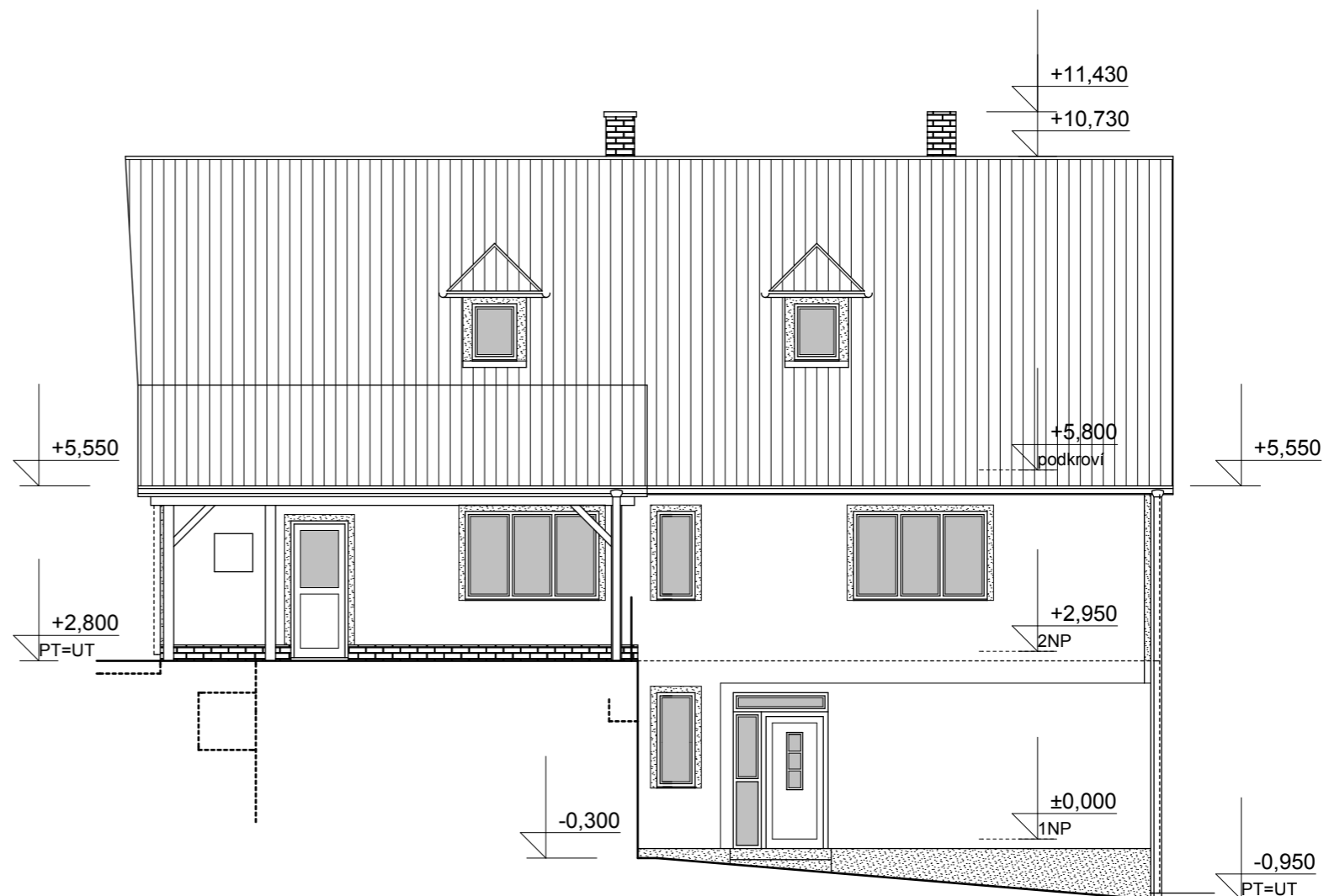


## POHLED SEVEROVÝCHODNÍ



## POHLED JIHOVÝCHODNÍ



## POZNÁMKA

- OHRANIČENÍ NAVRŽENÉHO ZATEPLENÍ FASÁD
- STAVEBNÍ ÚPRAVY NEMAJÍ VLIV NA VZHLED JEDNOTLIVÝCH FASÁD OBJEKTU
  - DALŠÍ POTŘEBNÉ INFORMACE - VIZ TEXTOVÁ ČÁST DOKUMENTACE

HLAVNÍ PROJEKTANT Ing. VLADAN HENEK	MÍSTO STAVBY RYMANĚ - parc.č.56/2 (u MNÍŠKU POD BRDY)	<b>ing.henkova</b> ODBORNÁ ČINNOST VE STAVEBNICTVÍ mobil: 602 593 890, 606 680 458 email: henkova@stamin.eu		
VYPRACOVAL Ing. VLADAN HENEK	STAVEBNÍK/INVESTOR Ing.PETR UMLÁŠEK, Ing.MONIKA UMLÁŠKOVÁ	DATUM 02.2010	STUPEŇ DŮŘ + DSP	FORMÁT 2x A4
KONTROLOVAL Ing. VLADAN HENEK	ZÁSTUPCE INVESTORA	ZAKÁZKOVÉ Č.	DIGITÁLNÍ ZPRACOVÁNÍ ARCHICAD 13	
NÁZEV DÍLA <b>Stavební úpravy RD RYMANĚ č.p.1015</b>		PARÉ	MĚŘITKO <b>1:100</b>	ČÍSLO VÝKRESU <b>F1.06</b>
NÁZEV VÝKRESU F. DOKUMENTACE OBJEKTU SO 01 - ZAMĚŘENÍ STÁVAJÍCÍHO STAVU POHLED SEVEROVÝCHODNÍ A JIHOVÝCHODNÍ				