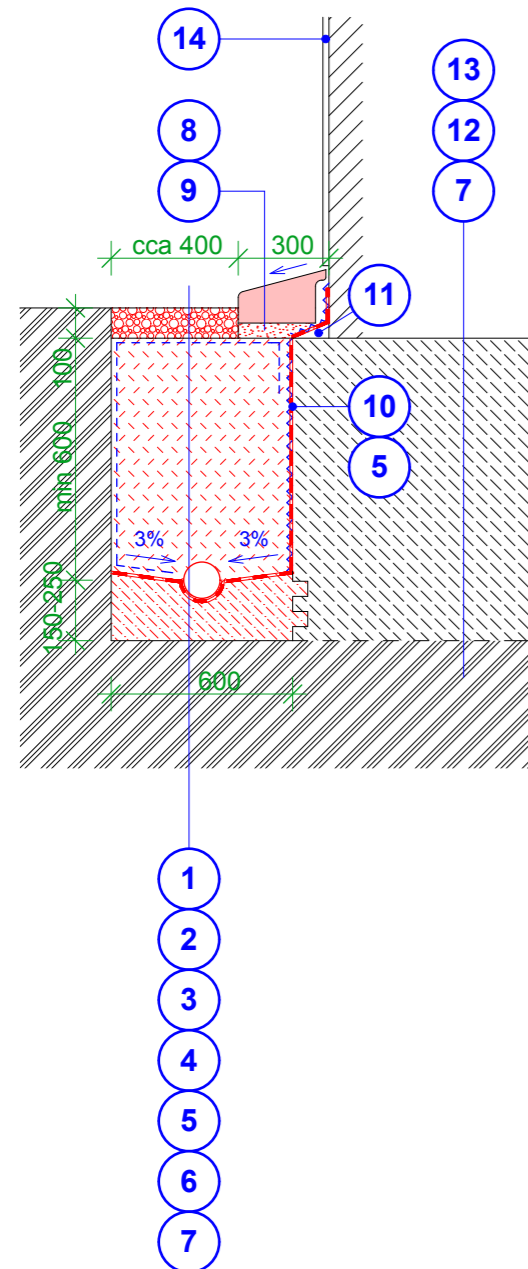
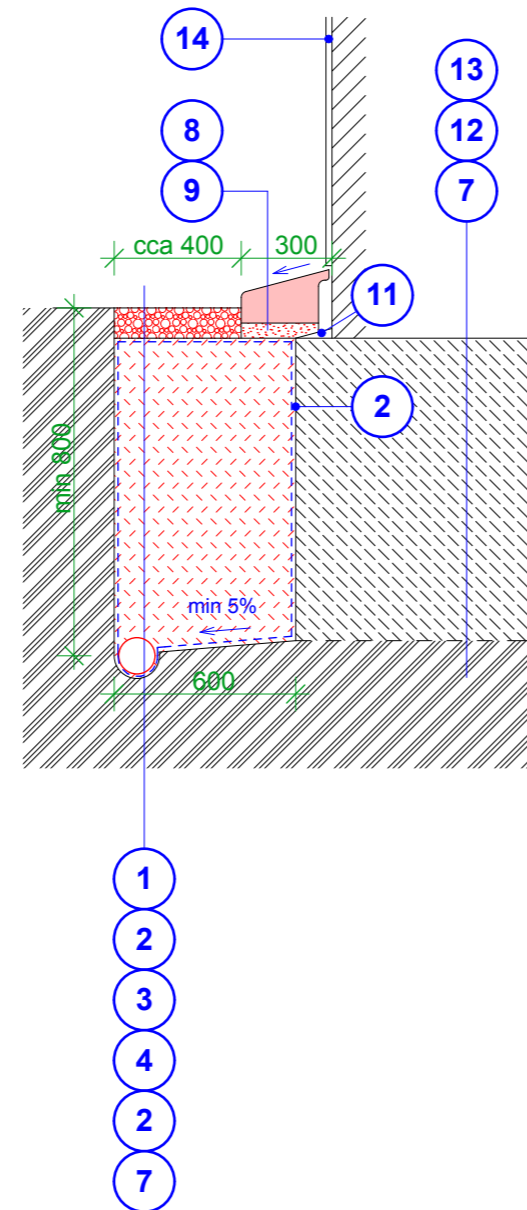


DOPORUČENÉ ŘEŠENÍ



MINIMÁLNÍ ŘEŠENÍ



LEGENDA KONSTRUKCÍ A PRVKŮ

- 1 KAČÍREK - FRAKCE 8-16 mm
- 2 GEOTEXTILIE - POLYFELT TS20
OKOLO PROSPUSTNÉHO ZÁSYPU, PŘESAHY MIN. 100 mm
- 3 PROPUSTNÝ ZÁSYP - DRCENÉ KAMENIVO
FRAKCE 8-32 mm, ZHUTNĚNO
- 4 DRENÁŽNÍ TRUBKA - PRŮMĚR 100 mm
- 5 HYDROIZOLACE - NAPŘ. ASFALTOVÉ PÁSY ELASTEK 40 SPECIAL MINERAL
POPŘÍPADĚ PVC FOLIE
- 6 PODKLADNÍ BETON PRO DRENÁŽNÍ POTRUBÍ - C16/20
PŘÍČNÝ SKLON 3%, PODÉLNÝ SKLON 0,5%, VÝŠKA MIN. 100 mm
- 7 ROSTLÝ TERÉN
- 8 OKAPOVÝ CHODNÍČEK - KÁMEN POPŘÍPADĚ UMĚLÝ KÁMEN V IMITACI
NAPŘ. BŘIDLICE NEBO VÁPENCE, VĚTRANÁ MEZERA U ZDIVA ŠÍŘKY MIN 30 mm
- 9 PÍSKOVÉ LOŽE
- 10 NOPOVÁ FÓLIE Z HDPE (OCHRANA HYDROIZOLACE)
VÝŠKA NOPŮ 8 mm S NAKAŠÍROVANOU GEOTEXTILIÍ
- 11 BETONOVÝ KLÍN - C12/15
- 12 STÁVAJÍCÍ KAMENNÉ ZÁKLADY
HLOUBKA BUDE UPŘESNĚNA PO PROVEDENÍ PODROBNÝCH SOND
- 13 POŠKOZENÉ STÁVAJÍCÍ NOSNÉ ZDIVO
KOMBINACE KÁMEN/CIHLA PLNÁ
- 14 POŠKOZENÁ NOVODOBÁ OMÍTKA BÍLÉ BARVY, NOVÉ OMÍTKY BUDOU
PROVEDENY AŽ PO DOSTATEČNÉM VYSCHNUTÍ ZDIVA,
JEJICH SPECIFIKACE BUDE UPŘESNĚNA V DALŠÍ FÁZI PROJEKTU

- SVISLOU STĚNU STÁVAJÍCÍHO ZÁKLADU SROVNAT CEMENTOVÝM POSTŘÍKEM
- MEZERU MEZI OKAPOVÝM CHODNÍČEKEM A STĚNOU NUTNO ODVĚTRÁVAT
- MINIMÁLNÍ HLOUBKA DRENÁŽE JE 800 mm, NEJLÉPE POD ÚROVEŇ STÁVAJÍCÍ ZÁKLADOVÉ SPÁRY (UPŘESNIT PO PROVEDENÍ SOND)

HLAVNÍ PROJEKTANT Ing. VLADAN HENEK	MÍSTO STAVBY OBEC ROZSTÁNÍ (POD KOJÁLEM)	 projekční a inženýrská činnost s.r.o.		
VYPRACOVAL JOSEF PIVOŇKA	STAVEBNÍK/INVESTOR Římskokatolická farnost ROZSTÁNÍ			
KONTROLOVAL Ing. VLADAN HENEK	ZÁSTUPCE INVESTORA OBEC ROZSTÁNÍ	DATUM 12.2009	STUPEŇ DŮŘ + DSP	FORMÁT 2x A4
NÁZEV DÍLA Sanace obvodového zdiva kostela v ROZSTÁNÍ		ZAKÁZKOVÉ Č.	DIGITÁLNÍ ZPRACOVÁNÍ ARCHICAD 13	
NÁZEV VÝKRESU F. DOKUMENTACE OBJEKTU SO 01 - SANACE ZDIVA A PODZÁKLADÍ NAVRŽENÉ ŘEŠENÍ DRENÁŽE - ŘEZ DRENÁŽÍ A ZÁKLADEM		PARÉ	MĚŘITKO 1: 25	ČÍSLO VÝKRESU F2.04