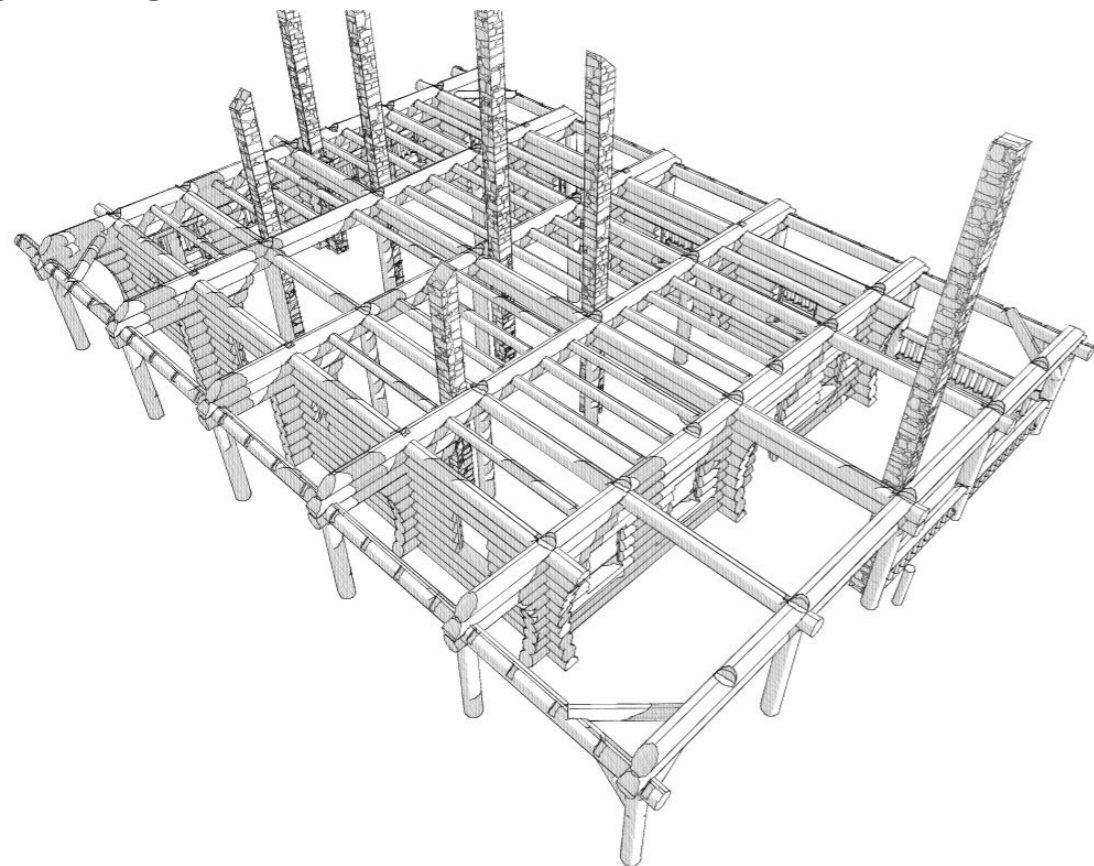


POHLED SEVERNÍ



POHLED VÝCHODNÍ

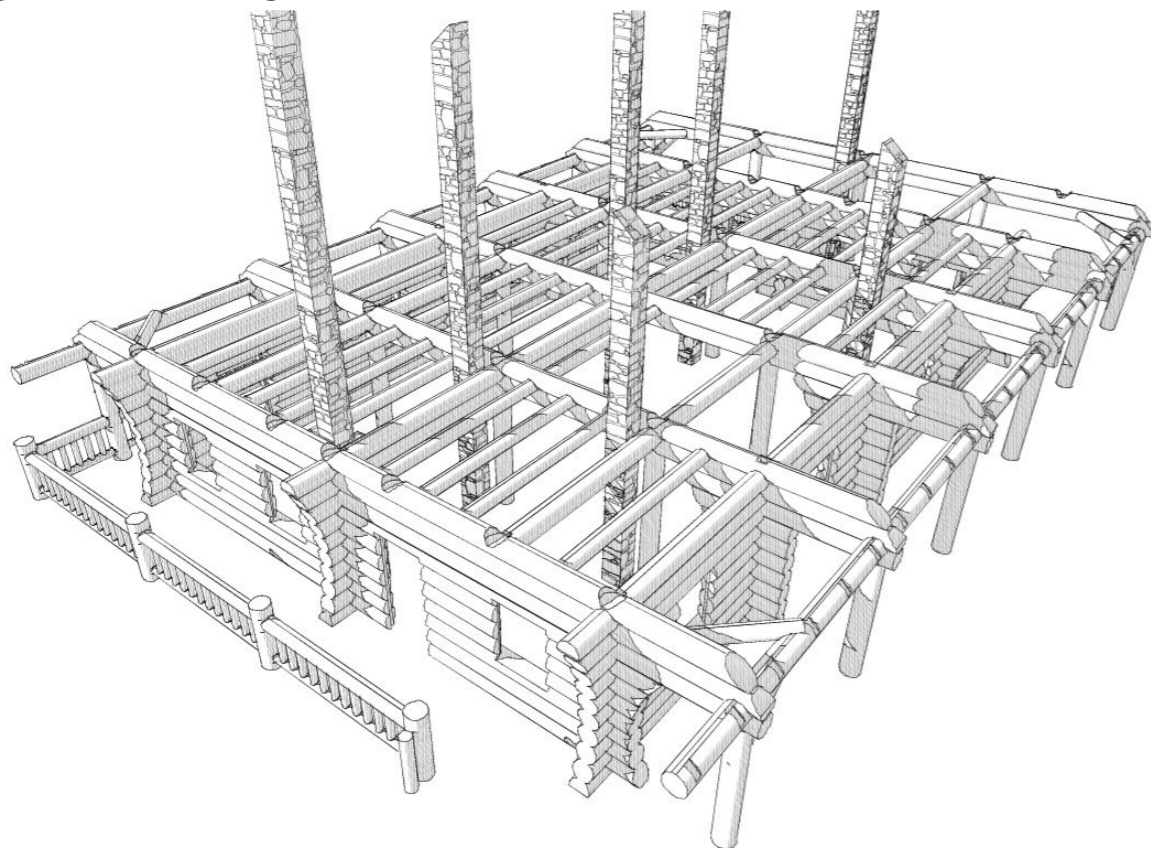
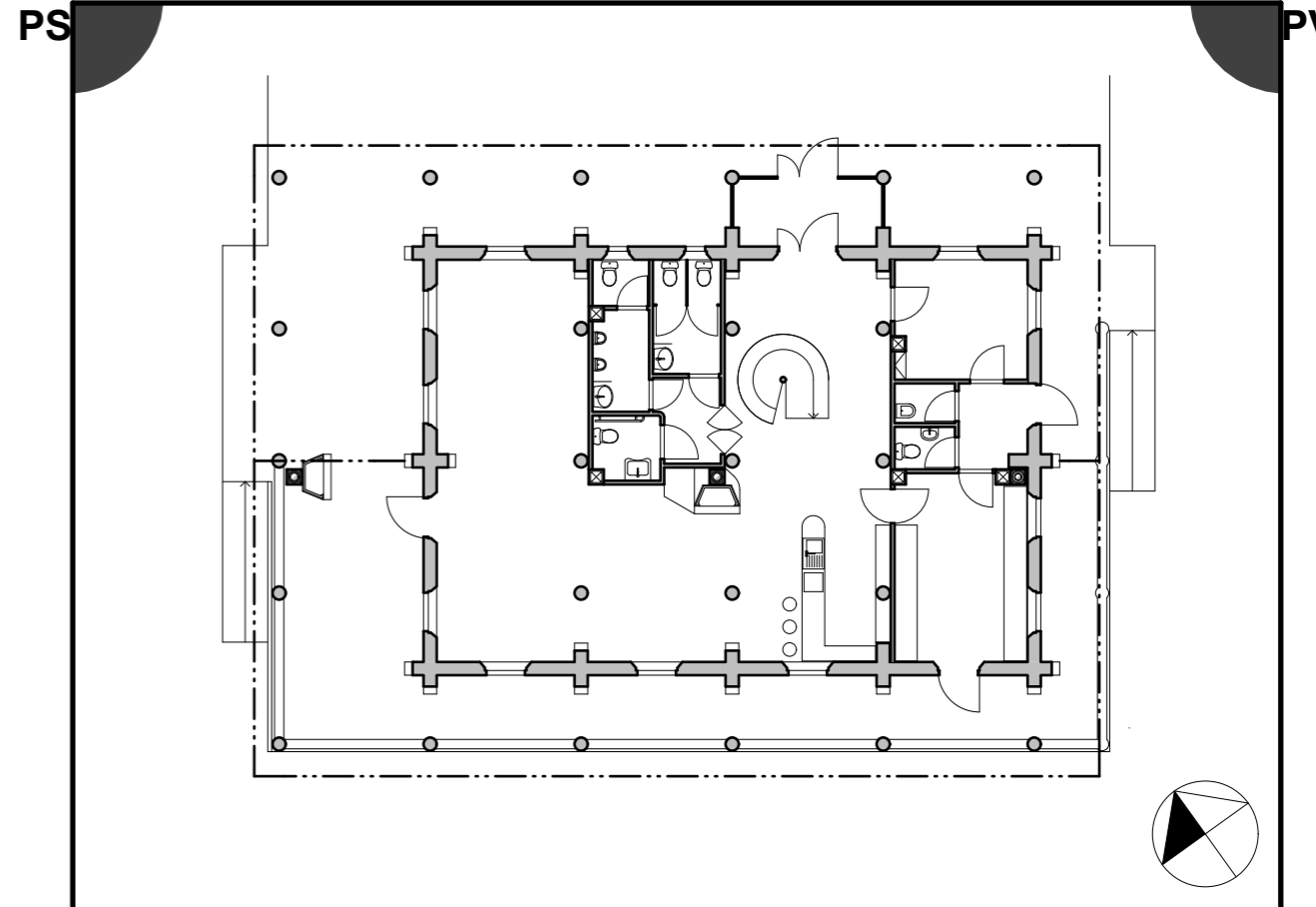


SCHÉMA 1NP - 1:200



- DALŠÍ POTŘEBNÉ INFORMACE - VIZ TECHNICKÁ ZPRÁVA OBJEKTU SO 02
- KONSTRUKCE SRUBOVINY JE ŘEŠENA VE VÝKRESECH č. F2.09-F2.16
- VÝPIS ŘEZIVA - VIZ PŘÍLOHA č. F2.04

0,000 = 256,00 m

MÍSTO STAVBY	BŘESTEK - PŘEDNÍ LOUKY (OKRES UHERSKÉ HRADIŠTĚ)	M.: A3
OBJEDNATEL	ZEPELIN CZ, s.r.o.	
ZÁST. INVEST.	LIBOR STAŇA	
<p>OK PYRUS Husovická 4, 614 00 Brno tel: 549 244 506 fax: 541 218 447 e-mail: info@okpyrus.cz internet: www.okpyrus.cz</p>		PARÉ:
VEDOUcí PROJEKTANT	ING. VLADAN HENEK	NÁZEV DÍLA: BALON CENTRUM BŘESTEK parc.č. 880, 881
KONTROLOVAL	ING. OTAKAR KOUDELKA, CSc.	
ZODPOVĚDNÝ PROJEKTANT	ING. VLADAN HENEK	
VYPRACOVAL	ING. VLADAN HENEK	
DIGITÁLNÍ ZPRACOVÁNÍ	ARCHICAD 12 (PLN,PDF)	
STUPEŇ:	DSP	PŘÍLOHA, NÁZEV VÝKRESU:
DATUM:	ZAKÁZKOVÉ ČÍSLO:	F. DOK-CE OBJEKTŮ SO 01, SO 02
05.2009	MĚŘÍTKO:	KONSTRUKCE SRUBU: 3D POHLEDY - 1NP+STROP
		Č. VÝKRESU: F2. 14