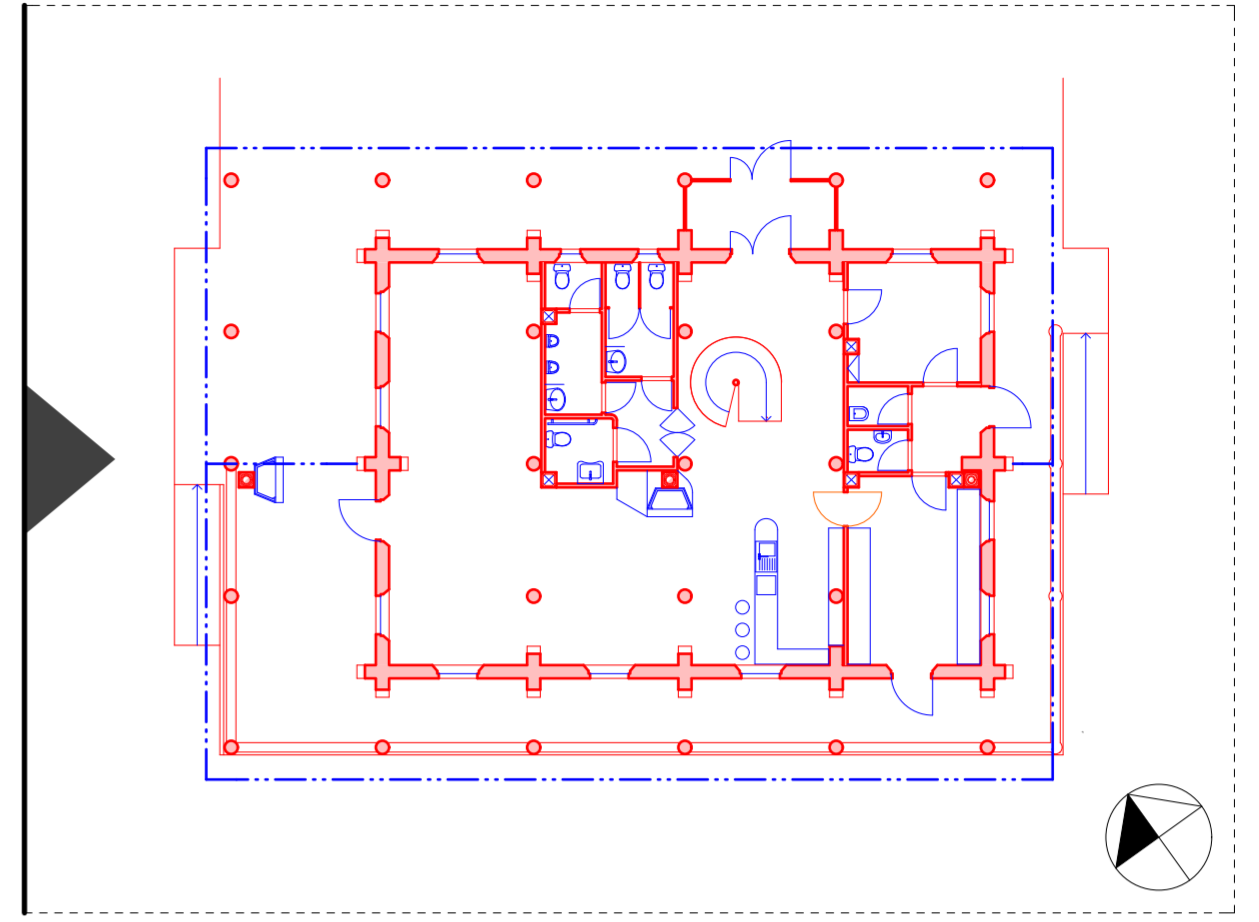


SCHÉMA 1NP - 1:200



LEGENDA POVRCHOVÝCH ÚPRAV

- A STŘEŠNÍ KRYTINA SKLÁDANÁ BETONOVÁ - BRAMAC TEGALIT
BARVA BRÍDLICOVÉ ČERNÁ
- B KLEMPÍŘSKÉ PRVKY - SYSTÉM BRAMAC
MĚDĚNÝ PLECH, BARVA MĚDĚNÁ
- C OPLÁŠTĚNÍ KOMÍNOVÉHO TĚLESA, KAMENNÝ ČI CIHELNÝ OBKLAD
MRAZUVZDORNÝ NA MALTU CEMENTOVOU
- D SRUBOVINA (STĚNY VČETNĚ SLOUPŮ A ZÁBRADLÍ)
SMRK, SVĚTLÉ HNĚDÁ
- E ŠTÍTOVÉ SENDVIČOVÉ ZDIVO S TEPELNOU IZOLACÍ Z MINERÁLNÍ
ROHOŽE, OBLOŽENÍ Z PŘEKLÁDANÝCH NESÁMOVANÝCH FOŠEN
- F SENDVIČOVÉ ZDIVO VIKYŘŮ S TEPELNOU IZOLACÍ Z MINERÁLNÍ
ROHOŽE, OBLOŽENÍ Z PŘEKLÁDANÝCH NESÁMOVANÝCH FOŠEN
- G KAMENNÝ OBKLAD, DLAŽBA
NAPŘ. IMITACE - KVÁDROVÉ ZDIVO, PÍSKOVEC
- I VSTUPNÍ DVEŘE OTEVÍRÁVÉ, JEDNOKŘÍDLOVÉ
ČÁSTEČNĚ PROSKLENĚNÉ, DŘEVĚNÉ, BARVA HNĚDÁ
- J OKNO OTEVÍRÁVÉ, JEDNOKŘÍDLOVÉ, ÚPRAVA PRO SEDÁNÍ
SRUBOVINY, DŘEVĚNÝ EUROPROFIL, BARVA HNĚDÁ
- K PROSKLENÁ STĚNA OSAZENA DO DŘEVĚNÉHO RÁMU 70x100 mm
DITHERM, BARVA HNĚDÁ
- L OKNO SKLÁPĚČÍ, JEDNOKŘÍDLOVÉ
DŘEVĚNÝ EUROPROFIL, BARVA HNĚDÁ
- M PROSKLENÁ STĚNA OSAZENA DO DŘEVĚNÉHO RÁMU 70x100 mm
DITHERM, VENTILACE, BARVA HNĚDÁ
- O OKNO OTEVÍRÁVÉ, JEDNOKŘÍDLOVÉ
DŘEVĚNÝ EUROPROFIL, BARVA HNĚDÁ

0,000 = 256,00 m

MÍSTO STAVBY	BŘESTEK - PŘEDNÍ LOUKY (OKRES UHERSKÉ HRADIŠTĚ)	M.: A2
OBJEDNATEL	ZEPELIN CZ, s.r.o.	
ZÁST. INVEST.	LIBOR STAŇA	PARE:
VEDOUČÍ PROJEKTANT	ING. VLADAN HENEK	NÁZEV DÍLA:
KONTROLOVAL		BALON CENTRUM BŘESTEK parc.č. 880, 881
ZODPOVĚDNÝ PROJEKTANT	ING. VLADAN HENEK	PŘÍLOHA, NÁZEV VÝKRESU:
VYPRACOVAL	ING. VLADAN HENEK	F. DOK-CE OBJEKTŮ SO 01, SO 02
DIGITÁLNÍ ZPRACOVÁNÍ	ARCHICAD 12 (PLN,PDF)	Č. VÝKRESU:
STUPEŇ:	DSP	F1.
DATUM:	05.2009	10
ZAKÁZKOVÉ ČÍSLO:		POHLEDY: SEVEROZÁPADNÍ
MĚŘÍTKO:	1: 50	