

SKLADBA PODLAH

S1 - SUTERÉN - POJÍZDNÉ PLOCHY

- CEMENTOVÝ POTĚR (SPÁD 0,5%)
- ŽB DESKA (C25/30, KARI SÍŤ W4, oka 150x150)
- SEPARAČNÍ VRSTVA - PVC FOLIE
- TUHÉ IZOLAČNÍ DESKY ORSIL N
- HYDROIZOLACE - ELASTEK 40 SPECIAL - MINERAL
- BETONOVÁ MAZANINA S KARI SÍŤ
- DRCENÉ KAMENIVO - FRAKCE 8-16
- DRCENÉ KAMENIVO - FRAKCE 16-32
- DRCENÉ KAMENIVO - FRAKCE 0-8
- GEOTEXILIE POLYFELT S 20
- ROSTLÝ TERÉN (BEZ ORNICE)

S2 - SUTERÉN - POCHŮZNÉ PLOCHY

- SAMONIVEL ŠTĚRKA KER DLAŽBA 300x300x8 mm
- ŽB DESKA (C25/30, KARI SÍŤ W4, oka 150x150)
- SEPARAČNÍ VRSTVA - PVC FOLIE
- TUHÉ IZOLAČNÍ DESKY ORSIL N
- HYDROIZOLACE - ELASTEK 40 SPECIAL - MINERAL
- BETONOVÁ MAZANINA S KARI SÍŤ
- DRCENÉ KAMENIVO - FRAKCE 16-32
- GEOTEXILIE POLYFELT S 20
- ROSTLÝ TERÉN (BEZ ORNICE)

S3 - POCHŮZNÉ PLOCHY VNEJŠÍ

- KAMENNÁ DLAŽBA
- LOŽNÍ VRSTVA - DRCENÉ KAMENIVO 4-8
- DRCENÉ KAMENIVO: 8-16
- ZHUTNĚNÁ PLÁŇ

- DODRŽET SPÁD PODLAHY OD OBJEKTU MIN. 0,5%

S4 - POJÍZDNÉ PLOCHY VNEJŠÍ

- KAMENNÁ DLAŽBA
- LOŽNÍ VRSTVA - DRCENÉ KAMENIVO 4-8
- DRCENÉ KAMENIVO: 8-16
- DRCENÉ KAMENIVO: 16-32
- ŠTĚRKOPÍSEK: 0-8
- ZHUTNĚNÁ PLÁŇ

- DODRŽET SPÁD PODLAHY OD OBJEKTU MIN. 0,5%

S5 - PŘÍZEMÍ 1NP

- KERAMICKÁ DLAŽBA 300x300x8
- LEPIČÍ TMEL (LEPIDLO)
- ŽB DESKA (C25/30, KARI SÍŤ W4, oka 150x150)
- SEPARAČNÍ VRSTVA - PVC FOLIE
- TUHÉ IZOLAČNÍ DESKY ORSIL N NEBO KERAMZIT
- ŽB MONOLITICKÁ DESKA
- OMÍTKA

S6 - TERASA

- KERAMICKÁ DLAŽBA (IMITACE KAMENE)
- MALTOVÉ LOŽE
- SEPARAČNÍ VRSTVA - PVC FOLIE
- TUHÉ IZOLAČNÍ DESKY - EXTRUDOVANÝ POLYSTYREN
- SMYČKOVÝ ROHOZ (SEPARACE DRENAŽNÍ VRSTVA)
- HYDROIZOLACE - ELASTEK 40 SPECIAL - MINERAL
- LEHCENÝ BETON - SPÁDOVÁ VRSTVA 1%
- ŽB MONOLITICKÁ DESKA
- OMÍTKA

S7 - PODKROVÍ

- NÁŠLAPNÁ VRSTVA (DŘEVĚNÁ NEBO IMITACE DŘEVA)
- LEPIČÍ TMEL (LEPIDLO)
- OSB DESKY SUPERFINISH OSB/3 (HLAVNÍ OSA)
- OSB DESKY SUPERFINISH OSB/3 (VEDLEJŠÍ OSA)
- TEPELNÉ IZOLAČNÍ DESKY STEPROCK HD
- PROSTOROVÉ ZTUŽENÍ - PLECH
- OSB DESKY SUPERFINISH OSB/3 (HLAVNÍ OSA)
- DŘEVĚNÉ NESÁMOVANÉ FOŠNY
- DŘEVĚNÉ NESÁMOVANÉ FOŠNY
- STROPNÍ TRÁMY Z KULATINY PRŮMĚRU 250 mm

- NĚKTERÉ MÍSTNOSTI MAJÍ NAVÍC ZAVĚŠENÝ SÁDROKARTONOVÝ PODHLED KNAUF

S8 - PODKROVÍ (MEZONET)

- NÁŠLAPNÁ VRSTVA - DŘEVĚNÁ
- LEPIDLO
- DŘEVĚNÉ NESÁMOVANÉ FOŠNY
- DŘEVĚNÉ NESÁMOVANÉ FOŠNY
- STROPNÍ TRÁMY Z KULATINY PRŮMĚRU 250 mm

SKLADBA STŘECH

S9 - STŘEŠNÍ PLÁŠŤ - ZATEPLENÁ ČÁST

- SKLÁDANÁ BETONOVÁ TAŠKA BRAMAC - TEGALIT - SKLON 39,5°
- LAŤOVÁNÍ 50x30
- KONTRALATÉ 60x40, VĚTRANÁ VRSTVA
- POJISTNÁ HYDROIZOLACE DIFUZNĚ OTEVŘENÁ
- DŘEVĚNÉ BEDNĚNÍ
- KROKVE 120x180 mm
- VZDUCHOVÁ MEZERA 40 mm
- AIRROCK LD 140 mm
- PAROZÁBRANA
- DŘEVĚNÝ ROŠT 40x70 mm
- AIRROCK LD 70 mm
- SÁDROKARTONOVÝ PODHLED KNAUF RED 12,5

PODHLÉD LZE NAHRADIT DŘEVĚNÝMI PALUBKAMI TL. 18 POPŘÍPADĚ 22 mm

S10 - STŘEŠNÍ PLÁŠŤ - ZATEPLENÁ ČÁST

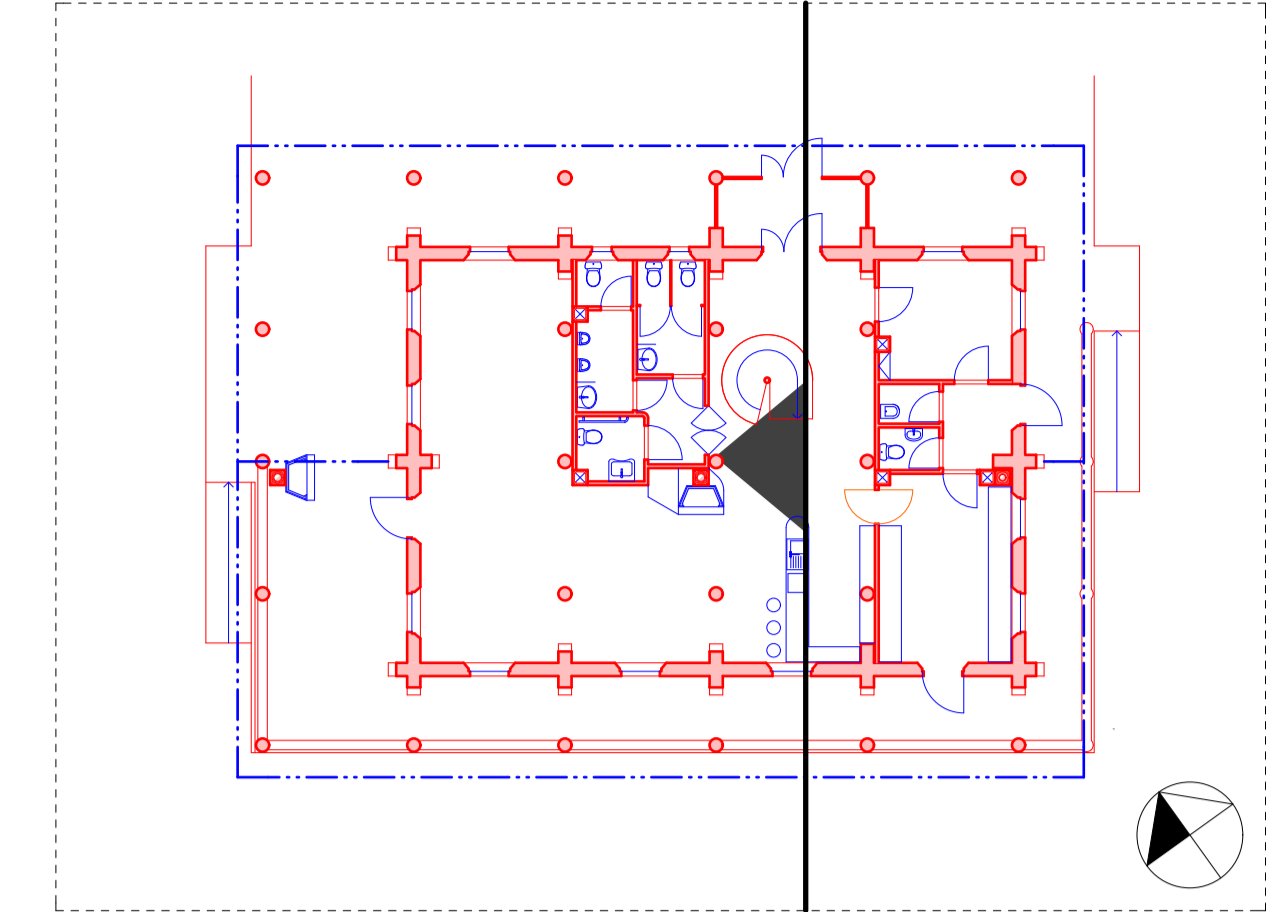
- AIRROCK LD
- PAROZÁBRANA
- DŘEVĚNÝ ROŠT 40x30 mm
- SÁDROKARTONOVÝ PODHLED KNAUF RED 12,5

PODHLÉD LZE NAHRADIT DŘEVĚNÝMI PALUBKAMI TL. 18 POPŘÍPADĚ 22 mm

S11 - STŘEŠNÍ PLÁŠŤ - NEZATEPLENÁ ČÁST

- SKLÁDANÁ BETONOVÁ TAŠKA BRAMAC - TEGALIT - SKLON 39,5°
- LAŤOVÁNÍ 50x30
- KONTRALATÉ 60x40, VĚTRANÁ VRSTVA
- POJISTNÁ HYDROIZOLACE DIFUZNĚ OTEVŘENÁ
- DŘEVĚNÉ BEDNĚNÍ (POHLEDOVĚ UPRAVENÉ - HOBLOVANÉ)
- KROKVE 120x180 mm

SCHÉMA 1NP - 1:200



LEGENDA MATERIÁLŮ

OZNAČENÍ	NÁZEV
[Symbol]	BETON PROSTÝ
[Symbol]	MONOLIT
[Symbol]	ŽB VĚNEC
[Symbol]	MONOLIT C25/30
[Symbol]	BETONOVÉ BEDNÍCI TVAROVKY
[Symbol]	BTB P+D 40/25/24
[Symbol]	SRUBOVÉ STĚNY, ZÁBRADLÍ...
[Symbol]	DŘEVO SMRKOVÉ
[Symbol]	POROTHERM 30 P+D, MVC
[Symbol]	P10; Rw=48; REI 180; U=0,70
[Symbol]	BETONOVÉ TVÁRNICE ZTP 50/10/24
[Symbol]	+ SVISLÁ NOSNÁ VÝTUŽ
[Symbol]	PROPUST ZÁSYP-DRCENÉ KAMENIVO
[Symbol]	FRAKCE - VIZ DETAIL 1, ZHUTNĚNO
[Symbol]	ZÁSYP PŮVODNÍ ZEMINOU
[Symbol]	HUTNĚNO PO VRSTVÁCH 200mm
[Symbol]	TEPELNÁ IZOLACE
[Symbol]	TYP DESKY - VIZ SKLADVA VRSTEV
[Symbol]	ROSTLÝ TERÉN
[Symbol]	HYDROIZOLACE
[Symbol]	ASFALTOVÉ PÁSY ELASTEK

POZNÁMKA

- PRO REALIZACI STAVBY JE NUTNÉ DOKUMENTACI DLE POTŘEBY ROZŠÍŘIT O POTŘEBNÉ INFORMACE VČETNĚ VÝKRESŮ, NAPŘ. UPŘESNĚNÍ TYPU KAMENNÉHO OKLADU VČETNĚ ZPŮSOBU OSAZENÍ APOD.
- SCHODIŠTĚ JE VYZNAČENO PŘED DOSEDNUTÍ SRUBOVINY
- DALŠÍ POTŘEBNÉ INFORMACE - VIZ TECHNICKÁ ZPRÁVA OBJEKTU SO 01

SKLADBA SENDVIČOVÝCH STĚN

S12 - OBVODOVÁ ŠTÍTOVÁ STĚNA

- DŘEVĚNÉ NESÁMOVANÉ FOŠNY
- DŘEVĚNÉ NESÁMOVANÉ FOŠNY
- POJISTNÁ HYDROIZOLACE
- NOSNÝ DŘEVĚNÝ RÁM + TEPELNÁ IZOLACE AIRROCK HD
- OSB DESKY SUPERFINISH OSB/3 (HLAVNÍ OSA)
- PAROZÁBRANA - FÓLIE JUTAFOL N AL 170 SPEC
- DŘEVĚNÝ ROŠT 40x50 + TEPELNÁ IZOLACE AIRROCK HD
- SÁDROKARTONOVÉ DESKY KNAUF RED 12,5 NEBO PALUBKYP+D

S13 - OBVODOVÁ ŠTÍTOVÁ STĚNA (BOČNÍ STĚNY VIKÝŘE)

- DŘEVĚNÉ NESÁMOVANÉ FOŠNY
- DŘEVĚNÉ NESÁMOVANÉ FOŠNY
- POJISTNÁ HYDROIZOLACE DIFUZNĚ OTEVŘENÁ
- NOSNÝ DŘEVĚNÝ RÁM + TEPELNÁ IZOLACE AIRROCK HD
- OSB DESKY SUPERFINISH OSB/3 (HLAVNÍ OSA)
- PAROZÁBRANA - FÓLIE JUTAFOL N AL 170 SPEC
- DŘEVĚNÝ ROŠT 40x70 + TEPELNÁ IZOLACE AIRROCK HD
- SÁDROKARTONOVÉ DESKY KNAUF RED 12,5 NEBO PALUBKYP+D

0,000 = 256,00 m

MÍSTO STAVBY	BŘEŠTEK - PŘEDNÍ LOUKY (OKRES UHERSKÉ HRADIŠTĚ)	M.: A1
OBJEDNATEL	ZEPELIN CZ, s.r.o.	
ZÁST. INVEST.	LIBOR STAŇA	
OK PYRUS		PARE.
Husovická 4, 614 00 Brno tel: 549 244 506 fax: 541 218 447 e-mail: info@okpyrus.cz internet: www.okpyrus.cz		
VEDOUcí PROJEKTANT	ING. VLADAN HENEK	NÁZEV DILA:
KONTROLOVAL	ING. OTAKAR KOUDELKA.CSc.	BALON CENTRUM
ZODPOVĚDNÝ PROJEKTANT	ING. VLADAN HENEK	BŘEŠTEK
VYPRACOVAL	ING. VLADAN HENEK	parc.č. 880, 881
DIGITÁLNÍ ZPRACOVÁNÍ	ARCHICAD 12 (PLN,PDF)	
STUPEŇ:	DSP	PRŮLOHA NÁZEV VÝKRESU:
DATUM:	05.2009	F. DOK-CE OBJEKTŮ SO 01, SO 02
ZAKÁZKOVÉ ČÍSLO:		ŘEZY:
MĚRITKO:	1: 50	A-A'
		Č. VÝKRESU:
		F1.
		07