

LEGENDA MÍSTNOSTÍ

Č.	NÁZEV	PLOCHA
1.01	ZÁVĚTRÍ	8,49
1.02	CHODBA	9,32
1.03	OBYVÁK/JIDELNA	53,28
1.04	POKOJ	12,08
1.05	ŠATNA	5,07
1.06	KOUPELNA	6,89
1.07	POKOJ	13,27
1.08	HOBBY	18,61
1.09	SAUNA	4,77
1.10	WC	1,53
1.11	TECH.MÍSTNOST	11,98
1.12	GARŽ	53,73
1.13	TERASA	16,80
		215,82 m²

LEGENDA MATERIÁLŮ

- | OZNAČENÍ | NÁZEV |
|----------|--|
| [Symbol] | HELIZ PLUS 30 broušená - P10, U=0,38 WK/m ² , HELIZ PĚNA, R _s =45; REI 120, VC 15 mm |
| [Symbol] | BEDŇIČÍ TVAROVKOVÝ PREFA - BTB 40/15/24 P+D VÝPLN - BETON C20/25 |
| [Symbol] | HELIZ 14 broušená - P10, U=1,23 WK/m ² , HELIZ PĚNA, R _s =41; EI 180, VC 2x15 mm |
| [Symbol] | HELIZ 8 broušená - P10, U=1,70 WK/m ² , HELIZ PĚNA, R _s =35; EI 90, VC 2x15 mm |
| [Symbol] | DŘEVO HRANĚNÉ SMRK/BOROVICE |
| [Symbol] | BETON PROSTÝ |
| [Symbol] | MONOLIT S PĚVNOSTÍ DO C16/20 |
| [Symbol] | BETON PROSTÝ |
| [Symbol] | MONOLIT S PĚVNOSTÍ C16/20 A VÝŠE |
| [Symbol] | BETON "LEHCENÝ/IZOLAČNÍ" |
| [Symbol] | ZELEZOBETON |
| [Symbol] | MONOLIT S PĚVNOSTÍ C20/25 A VÝŠE |
| [Symbol] | MALTOVÉ NEBO PÍSCITĚ LOŽE |
| [Symbol] | PROPUSTNÝ ZÁSYP - DRCENÉ KAMENIVO FRAKCE - VIZ SKLADBA VRSTEV, ZHUTNĚNO |
| [Symbol] | PROPUSTNÝ ZÁSYP KACÍREK |
| [Symbol] | ZÁSYP PŮVODNÍ ZEMINOU HUTNĚNO PO VRSTVÁCH 200mm |
| [Symbol] | ROSTLÝ TERÉN |
| [Symbol] | SYSTÉMOVÁ DESKA - PODLAHOVÉ TOPENÍ VIZ SKLADBA VRSTEV |
| [Symbol] | TEPELNÁ / ZVUKOVÁ IZOLACE |
| [Symbol] | VIZ SKLADBA VRSTEV |
| [Symbol] | DESKY - SDK, OSB, ... |
| [Symbol] | VIZ SKLADBA VRSTEV |
| [Symbol] | OBKLADOVÝ MATERIÁL - DLAŽBA, SKLÝ, ... |
| [Symbol] | VIZ SKLADBA VRSTEV, LEGENDA POVRCHŮ |
| [Symbol] | MONTOVANÝ SKELET - ZELEZOBETON SYSTÉM PREFA VČETNĚ SPIROLLŮ |
| [Symbol] | ROLETOVÝ PŘEKLAD - ALMMA NENOSNÝ, TEPELNĚ IZOLAČNÍ |
| [Symbol] | KOMÍN SCHIEDEL ABS 16 - 360/360 MM 1x PRŮDUCH Ø 160 mm (PLYNOVÝ KOTEL) |
| [Symbol] | HYDROIZOLACE |
| [Symbol] | VIZ SKLADBA VRSTEV |
| [Symbol] | POJISTNÁ NOPOVÁ FÓLIE |
| [Symbol] | NOVÝ 6 mm |
| [Symbol] | PAROZÁBRANA |
| [Symbol] | VIZ SKLADBA VRSTEV |

VÝPIS PŘEKLADŮ

OZN.	NÁZEV	KS	B	H	L
M1	ROLETOVÝ PŘEKLAD ALMMA	1	280	280	500
M2	ROLETOVÝ PŘEKLAD ALMMA	1	280	280	1 000
M3	ROLETOVÝ PŘEKLAD ALMMA	1	280	280	1 500
M4	ROLETOVÝ PŘEKLAD ALMMA	1	280	280	2 000
M5a	ROLET. PŘEKLAD ALMMA - ROH	3	280	280	1 310
M5b	ROLET. PŘEKLAD ALMMA - ROH	3	280	280	2 060
M6a	ROLET. PŘEKLAD ALMMA - ROH	1	280	280	3 860
M6b	ROLET. PŘEKLAD ALMMA - ROH	1	280	280	4 060
N1	ŽB PŘEKLAD	1	300	250	750
N2	ŽB PŘEKLAD, ZAVĚŠENÝ	1	300	250	1 230
N3	ŽB PŘEKLAD	1	300	250	2 800
N4	ŽB PŘEKLAD	1	300	250	5 100

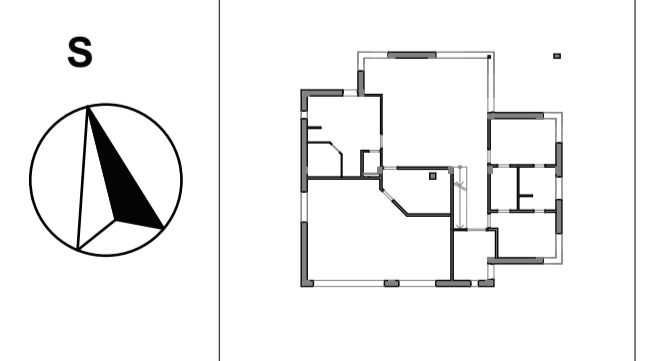
POZNÁMKA

- NĚKTERÉ INSTALACE (KANALIZACE, VODOVOD, TOPENÍ) VEDOU V PROSTUPECH S VYVEDENÍM NAD STŘEŠNÍ ROVINU - VIZ PŘÍSLUŠNÉ PŘÍLOHY DOKUMENTACE
- NUCENÝ ODTAH VZDUCHU JE ZAJIŠTĚN NA WC (1.10) A U DIGESTOŘE V KUCHYNI (1.03), VYVEDENO NAD STŘEŠNÍ ROVINU
- V ZÁVĚTRÍ (1.01) JE PROVĚDĚN SÁDROKARTONOVÝ POHLED K ZAKRYTÍ INSTALACÍ, SNÍŽENÝ POHLED JE TAKÉ U ZASTŘEŠENÝCH VENKOVNÍCH PLOCH, ZDE ODPOVÍDÁ OBKLADU POUŽITÉHO NA OBLOŽENÍ ATIK
- STYKY RŮZNÝCH MATERIÁLŮ PŘETÁHNOU PLETIVEM
- V MÍSTNOSTECH, KDE NEJSOU PRAHY POUŽITÝ PODLAHOVÉ LIŠTY
- ŽB STĚNA U SCHODIŠTĚ MŮŽE BÝT NAHRÁZENA KAMENEM, NUTNO VŠAK ZAJIŠTIT DOSTATEČNOU ÚNOSNOST PRO ZAVĚŠENÍ SCHODIŠTĚ
- VE VZDÁLENOSTI DO 300 MM OD OBVODOVÉHO ZDIVA BUDE ZAJIŠTĚN SKLON TERÉNU/PODLAHY MIN 3% OD OBJEKTU
- KOMÍN**
- KOMÍNOVÉ TĚLESO SCHIEDEL ABS 16 - 360/360 MM, PRŮDUCH 160 MM (PLYNOVÝ KOTEL) VČETNĚ PŘÍSLUŠENSTVÍ
- PŘED VYSTAVBOU JE NUTNO OVĚŘIT VÝPOČTEM ÚČINNOU VÝŠKU KOMÍNA DLE KONKRÉTNÍHO TYPU KOTLE VČETNĚ UMÍSTĚNÍ VÝŠKY SOPOUCHU A DLE POTŘEBY KOMÍN ZVÝŠIT
- SCHODIŠTĚ**
- VNITRNÍ SCHODIŠTĚ JE DŘEVĚNÉ SCHODNICOVÉ - SCHODNICE JE POUŽE NA STRANĚ STĚNY, DO KTERÉ JE ZAPUŠTĚNA A KOTEVNA, STUPNICE BEZ PODSTUPNÍK, ZÁBRADLÍ RÁMOVÉ S VÝPLNÍ VÝŠKY 900 MM.
- PODROBNOSTI V DALŠÍ FÁZI DOKUMENTACE DLE POŽADAVKŮ INVESTORA.
- PŘEKLADY**
- PŘEKLADY V OBVODOVÉ STĚNĚ JSOU SOUČÁSTÍ MONTOVANÉHO ŽB VĚNCE VÝJMA JIŽNÍ FASÁDY DÍKY SNÍŽENÉMU NADPŘÁŽÍ OTVORŮ
- VŠECHNY PŘEKLADY NAD PROSKLENÝMI OTVORY V OBVODOVÉ STĚNĚ JSOU ZUŽENÉ PRO MOŽNOST PŘÍPĚVNIT ROLETOVÝ PŘEKLAD ALMMA A TO I U ROHOVÝCH OKEN
- NENOSNÉ ROLETOVÉ PŘEKLADY ALMMA POUŽE DOPLNĚJÍ ŽB PŘEKLADY, KTERÉ JSOU SOUČÁSTÍ STŘOPŮ, DO VÝPISU PŘEKLADŮ ZAHRNŮTÍ, PŘÍJEZD PŘEKLADŮ JE ORIENTAČNÍ (MAXIMÁLNÍ MOŽNÁ VELIKOST)
- NAD OTVORY VE ZDĚNÝCH PŘÍČKÁCH SE VLOŽÍ BETONÁŘSKÁ KOTEVNÍ VÝZTUŽ TL. 10 MM S PŘESAHEM MINIMÁLNĚ 100 mm NA OBE STRANY PO 4 KUSECH.

INFORMACE

- KONKRÉTNÍ SPECIFIKACE K JEDNOTLIVÝM TRUHLÁŘSKÝM, ZÁMEČNICKÝM A KLEMPÍŘSKÝM VÝROBKŮM SE URČÍ V DALŠÍ FÁZI PROJEKTOVÉ DOKUMENTACE DLE POŽADAVKŮ INVESTORA A POŽÁRNĚ BEZPEČNOSTNÍHO ŘEŠENÍ
- SAMOSTATNĚ JSOU ŘEŠENY DÍLEČI PROJEKTU PROFESÍ A SPECIALIZACÍ. V PŘÍPADĚ NEJASNOSTI JE PROJEKT SPECIALIZACE VŽDY PRIORITY (PŘEDEVŠÍM PBR)
- ROZMÍSTĚNÍ A TVAR NÁBYTKU, ŘEŠENÍ KUCHYŇSKÉ LINKY ATD. JE VYKRESLENO POUZE ORIENTAČNĚ, NENÍ SOUČÁSTÍ ZADÁNÍ, NUTNO UPŘESNIT S DODAVATELEM PŘED REALIZACÍ STAVBY
- VÝKRESOVÁ DOKUMENTACE SLOUŽÍ POUZE PRO SLOUČENÉ ÚZEMNÍ A STAVBNÍ ŘÍZENÍ. V DALŠÍ FÁZI PROJEKTU BUDE DLE POTŘEBY ZPRACOVÁNA PŘÍSLUŠNÁ PŘÍLOHA D
- DALŠÍ POTŘEBNÉ INFORMACE - VIZ TEXTOVÁ ČÁST PŘÍLOHY D
- PODROBNÁ LEGENDA MÍSTNOSTÍ - VIZ TEXTOVÁ ČÁST PŘÍLOHY D
- SKLADBA SENDVÍČKOVÝCH KONSTRUKCÍ - VIZ TEXTOVÁ ČÁST PŘÍLOHY D

SCHÉMA 1NP 1:500



±0,000 = 152,00 m

SOUŘADNÝ SYSTÉM: S-JTSK		KONTAKT: +420 600 680 458	
VÝŠKOVÝ SYSTÉM: MÍSTNÍ (BpV cca 298 m.n.m.)		Vodan@stamm.eu	
HLAVNÍ PROJEKTANT: Ing. VLADAN HENEK	MÍSTO STAVBY: PARCELA Č. 450/46 BILOVICE NAD SVITAVOU, BRNO-VENKOV	PROJEKČNÍ A INŽENÝRSKÁ ČINNOST: VLADAN HENEK	FORMÁT: Bx A4
VYPRACOVAL: Ing. VLADAN HENEK	STAVEBNÍK/INVESTOR: DAGMAR CHLÁDKOVÁ	DATUM: 04.2013	STUPEŇ: DŮR+DSP
KONTROLOVAL: Ing. SVATAVAHENKOVÁ, CSc.	ZÁSTUPCE INVESTORA:	ZNAČKOVÉ Č. 1305	DIGITÁLNÍ ZPRACOVÁNÍ ARCHICAD 16
NÁZEV DÍLA: RD BILOVICE NAD SVITAVOU NOVOSTAVBA RODINNÉHO DOMU	PARCELA: 450/46	MĚRITKO: 1:50	ČÍSLO VÝKRESU: D2.01
NÁZEV VÝKRESU: D. DOKUMENTACE OBJEKTU - SO 01: STAVBNÍ ČÁST - VÝKRESY PŮDORYS PRÍZEMÍ - 1NP			