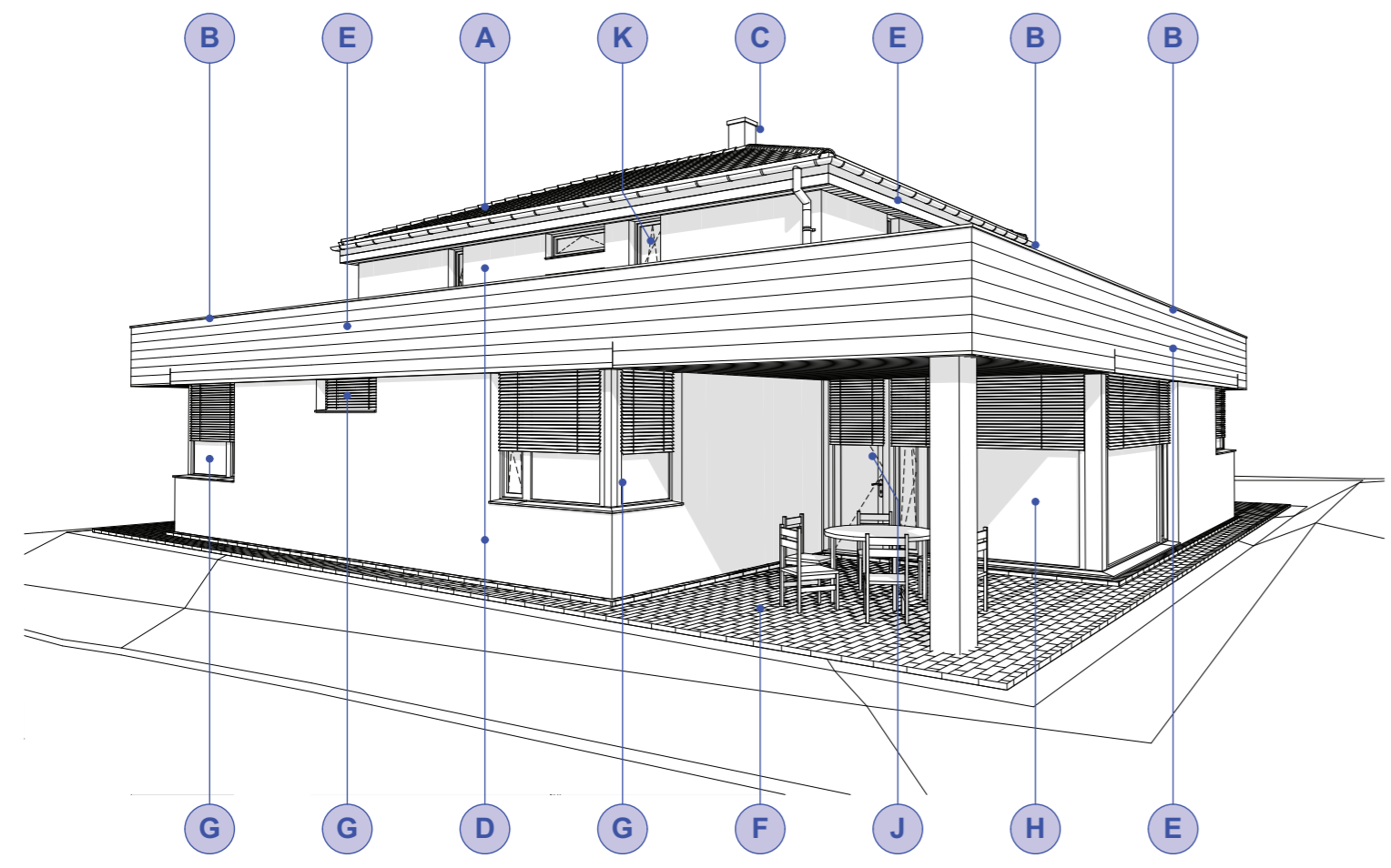


LEGENDA POVRCHOVÝCH ÚPRAV

- A** STŘEŠNÍ KRYTINA - SKLÁDANÁ BRAMAC MAX
BARVA EBENOVÉ ČERNÁ
- B** KLEMPÍŘSKÉ PRVKY - STABICOR M (SYSTÉM BRAMAC) - HNĚDÝ NÁTĚR
OKAPY, SVODY, OPLECHOVÁNÍ A LEMOVÁNÍ KOMÍNŮ, ATIK, SOKLŮ...
- C** KOMÍNOVÉ TĚLESO - SYSTÉM SCHIEDEL - ABS 16
OPLÁŠTĚNÍ V BARVĚ OBKLADU ATIK
- D** FASÁDA - ZATEPLOVACÍ SYSTÉM (ISOVER FASSIL 100)
FASÁDNÍ OMÍTKA SILIKÁTOVÁ, BARVA SVĚTLEŠEDÁ
- E** OBLOŽENÍ ATIK A PODHLEDŮ - SYSTÉM TWINSON O-WALL
KOMPOZIT - TMAVĚŠEDÁ BARVA (RAŠELINA)
- F** BETONOVÝ OBKLAD/DLAŽBA (IMITACE KAMENE), ŠEDOČERNÝ ODSTÍN
NEBO PÁSKY A SOKLÍKY TERCA
- G** OKNO - OTEVÍRÁVÉ / PEVNĚ ZASKLENÉ, VNĚJŠÍ ROLETY/ŽALUZIE
PLAST 73 - DVOJSKLO, TMAVĚŠEDÝ NÁTĚR
- H** OKNO - OTEVÍRÁVÉ / PEVNĚ ZASKLENÉ, VNĚJŠÍ ROLETY/ŽALUZIE
PLAST (90) - TROJSKLO, TMAVĚŠEDÝ NÁTĚR
- I** DVEŘE OTEVÍRÁVÉ, PLNÉ, VSTUPNÍ, BEZPEČNOSTNÍ
PLAST, TMAVĚŠEDÝ NÁTĚR, NADSVĚTLÍK
- J** DVEŘE OTEVÍRÁVÉ, PROSKLENÉ, BALKONOVÉ, BEZPEČNOSTNÍ
PLAST 73 - DVOJSKLO, TMAVĚŠEDÝ NÁTĚR, BEZBARIÉROVÝ PRÁH
- K** OKNO - OTEVÍRÁVÉ / PEVNĚ ZASKLENÉ, VNĚJŠÍ ROLETY/ŽALUZIE
PLAST 73 - DVOJSKLO, TMAVĚŠEDÝ NÁTĚR, NOUZOVOVÝ VÝCHOD
- L** VRATALOMAX SEKČNÍ, PLASTOVÉ, PLNÉ, BEZ PROLISU
TMAVĚŠEDÝ NÁTĚR (ANTRACIT), KOVÁNÍ STD, EL.OVLÁDÁNÍ

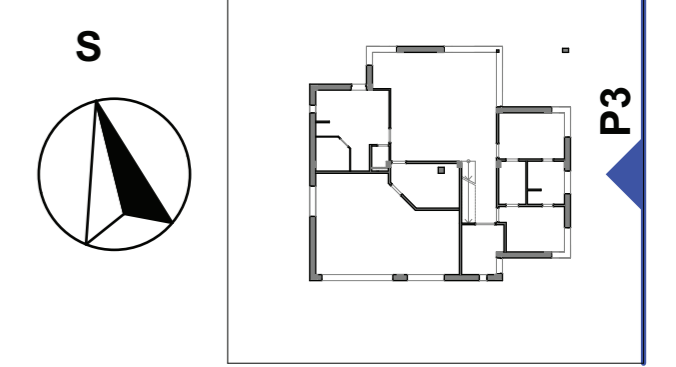
INFORMACE

- KONKRÉTNÍ SPECIFIKACE K JEDNOTLIVÝM TRUHLÁŘSKÝM, ZÁMEČNICKÝM A KLEMPÍŘSKÝM VÝROBKŮM SE URČÍ V DALŠÍ FÁZI PROJEKTOVÉ DOKUMENTACE DLE POŽADAVKŮ INVESTORA A POŽÁRNĚ BEZPEČNOSTNÍHO ŘEŠENÍ
- SAMOSTATNĚ JSOU ŘEŠENY DÍLČÍ PROJEKTY PROFESÍ A SPECIALIZACÍ. V PŘÍPADĚ NEJASNOSTÍ JE PROJEKT SPECIALIZACE VŽDY PRIORITYNÍ (PŘEDEVŠÍM PBR)
- VÝKRESOVÁ DOKUMENTACE SLOUŽÍ POUZE PRO SLOUČENÉ ÚZEMNÍ A STAVEBNÍ POVOLENÍ. V DALŠÍ FÁZI PROJEKTU BUDE DLE POTŘEBY ZPRACOVÁNA PROVÁDĚCÍ PŘÍPADNĚ VÝROBNÍ DOKUMENTACE
- DALŠÍ POTŘEBNÉ INFORMACE - VIZ TEXTOVÁ ČÁST PŘÍLOHY D



3D SCHÉMA

SCHÉMA 1NP 1:500



±0,000 = 152,00 m

SOUBORNÝ SYSTÉM: S-JTSK		MÍSTNÍ (BpV cca 298 m.n.m.)	
VÝŠKOVÝ SYSTÉM: S-JTSK		MÍSTNÍ (BpV cca 298 m.n.m.)	
HLAVNÍ PROJEKTANT Ing. VLADAN HENEK	MÍSTO STAVBY PARCELA Č. 450/46 BÍLOVICE NAD SVITAVOU, BRNO-VENKOV	PROJEKČNÍ A INŽENÝRSKÁ ČINNOST VLADAN HENEK	KONTAKT +420 606 680 458 vladan@stamin.eu www.stamin.eu
VYPRACOVAL Ing. VLADAN HENEK	STAVEBNÍK/INVESTOR DAGMAR CHLÁDKOVÁ	DATUM 04.2013	STUPEŇ DŮŘ+DSP
KONTROLOVAL Ing. SVATAVAHENKOVÁ, CSc.	ZÁSTUPCE INVESTORA	FORMÁT 4x A4	
NÁZEV DÍLA RD BÍLOVICE NAD SVITAVOU NOVOSTAVBARODINNÉHO DOMU	ZAKÁZKOVÉ Č. 1305	DIGITÁLNÍ ZPRACOVÁNÍ ARCHICAD 16	
NÁZEV VÝKRESU D. DOKUMENTACE OBJEKTU - SO 01: STAVEBNÍ ČÁST - VÝKRESY POHLED VÝCHODNÍ - P3	PARÉ	MĚŘÍTKO 1: 50	ČÍSLO VÝKRESU D2.06