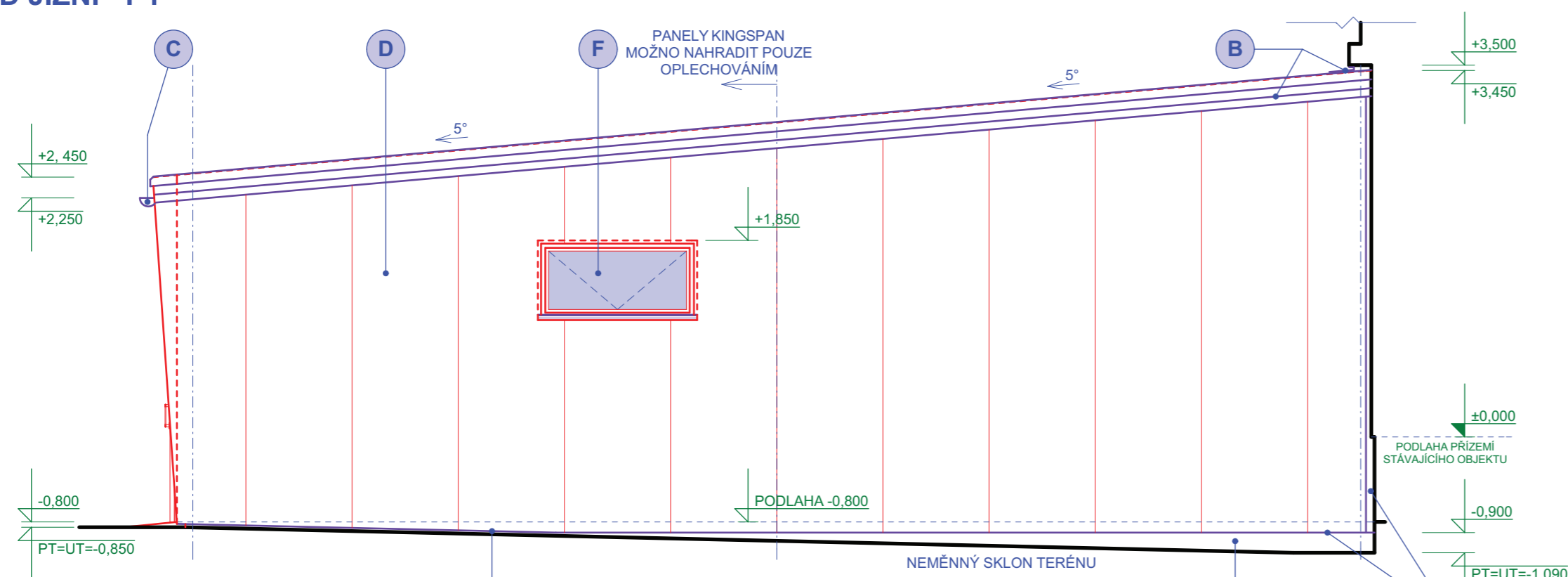
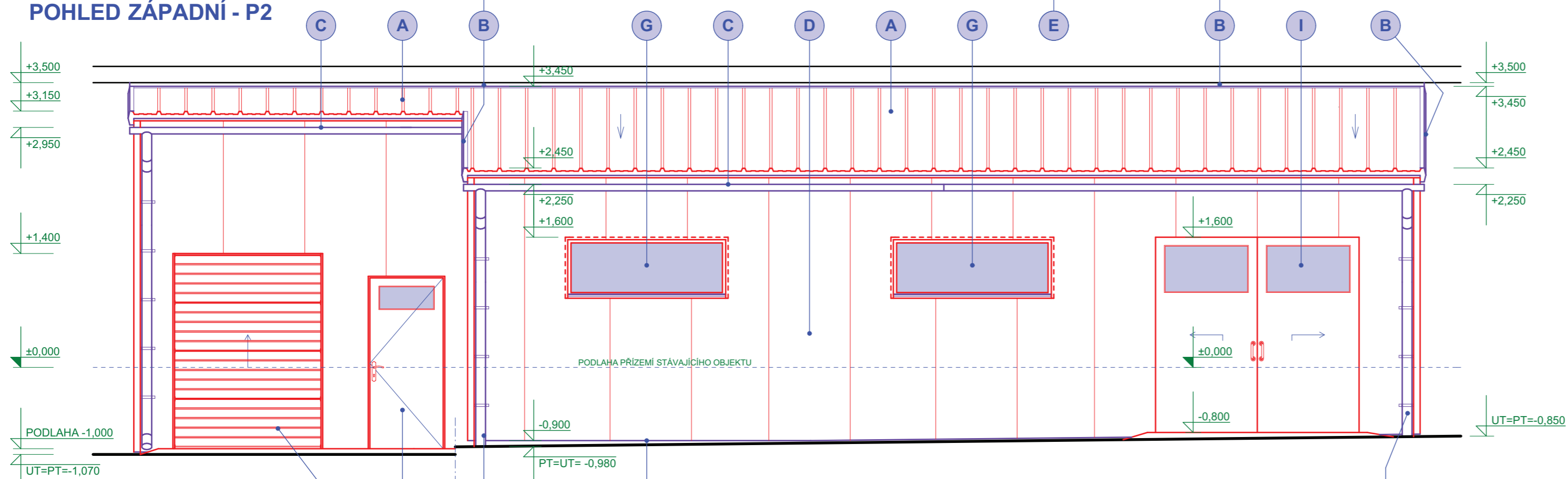


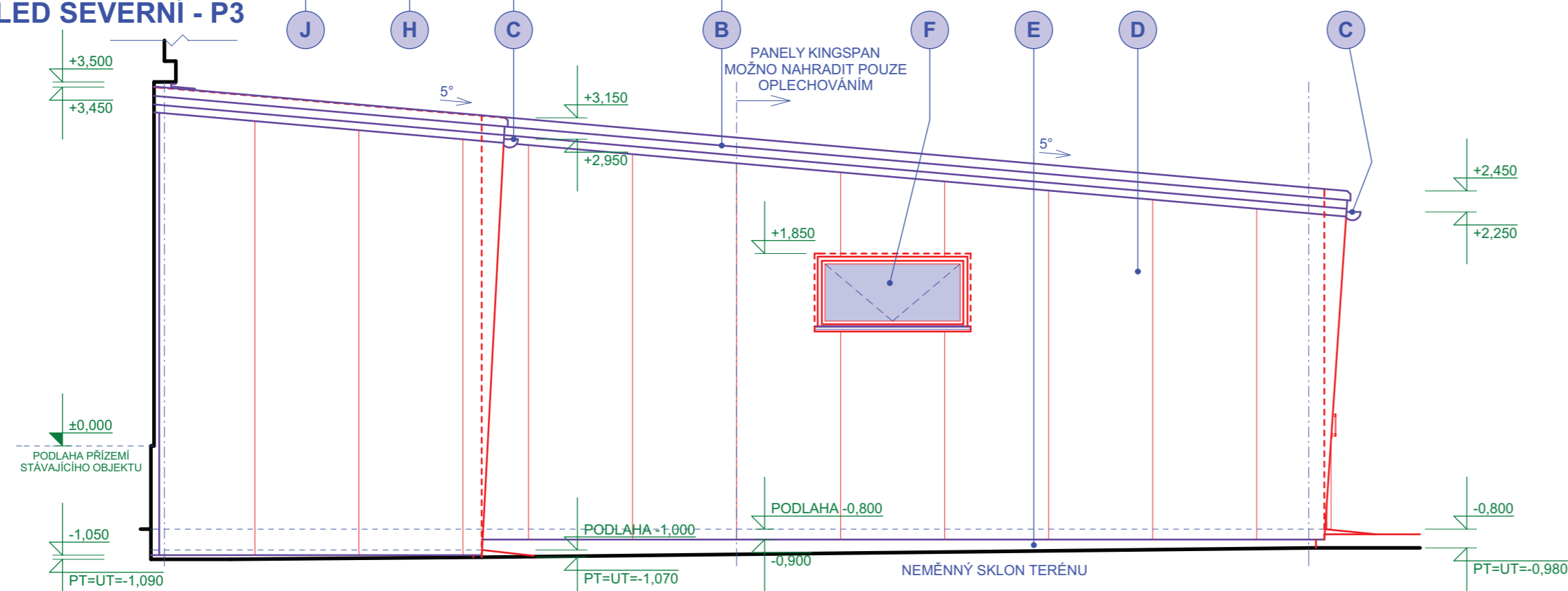
### POHLED JIŽNÍ - P1



### POHLED ZÁPADNÍ - P2



### POHLED SEVERNÍ - P3



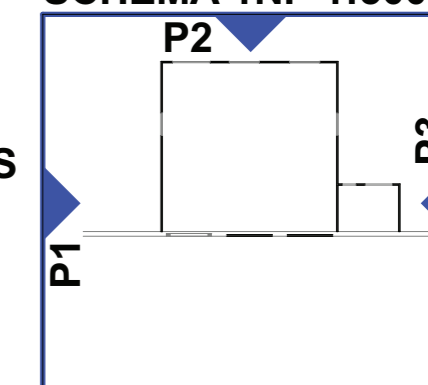
### LEGENDA POVRCHOVÝCH ÚPRAV

- A** STŘEŠNÍ KRYTINA - PANELY KINGSPAN KS 1000 RW (TRAPÉZ)  
POVRCHOVÁ ÚPRAVA - PES 25, BARVA RAL 7035
- B** KLEMPÍŘSKÉ PRVKY - PŘÍSLUŠENSTVÍ KINGSPAN - PES 25, BARVA RAL 9006  
OPLECHOVÁNÍ A LEMOVÁNÍ PRVKŮ A KONSTRUKCÍ
- C** KLEMPÍŘSKÉ PRVKY - PŘÍSLUŠENSTVÍ KINGSPAN - PES 25, BARVA RAL 9006  
OKAPY - PŮLKRUHOVÉ R.Š.400, SVODY Ø120
- D** FASÁDA - PANELY KINGSPAN KS 1000 AWP - SVISLE  
POVRCHOVÁ ÚPRAVA - PES 25, BARVA RAL 7035
- E** BETONOVÝ SOKL  
SOUČÁSTÍ ŽB DESKY
- F** OKNO - 1 500x750 MM, SKLOPNÉ, BEZ ROLET A ŽALUZII  
PLAST 73 - DVOJSKLO, BARVA RAL 9006
- G** OKNO - 2 000x750 MM, PEVNĚ ZASKLENÉ, BEZ ROLET A ŽALUZII  
PLAST 73 - DVOJSKLO, BARVA RAL 9006
- H** DVEŘE JEDNOKŘÍDLÉ 900x2 100, OTEVÍRÁVÉ VEN, PLNÉ S OKÉNEM, BEZ PRAHU  
OCEL, BARVA RAL 9006
- I** DVEŘE DVOUKŘÍDLÉ 2 400x2 350 MM, POSUVNÉ VEN, PLNÉ S OKÉNEM, BEZ PRAHU  
OCEL, BARVA RAL 9006, ELEKTROPOHON
- J** VRATA SEKČNÍ, 1 800x 2 400 MM, BEZ PROSKLENÍ, BEZ PRAHU (KONTAKTNÍ LIŠTA),  
OCEL VČETNĚ LAMEL, BARVA RAL 9006, ELEKTROPOHON

### INFORMACE


- KONKRÉTNÍ SPECIFIKACE K JEDNOTLIVÝM TRUHLÁŘSKÝM, ZÁMEČNICKÝM A KLEMPÍŘSKÝM VÝROBKŮM SE URČÍ V DALŠÍ FÁZI PROJEKTOVÉ DOKUMENTACE DLE POŽADAVKŮ INVESTORA A POŽÁRNĚ BEZPEČNOSTNÍHO ŘEŠENÍ
- SAMOSTATNĚ JSOU ŘEŠENY DÍLČÍ PROJEKTY PROFESÍ A SPECIALIZACÍ. V PŘÍPADĚ NEJASNOSTÍ JE PROJEKT SPECIALIZACE VŽDY PRIORITYNÍ (PŘEDEVŠÍM PBR)
- VEŠKERÉ SKLADBY STÁVAJÍCÍCH KONSTRUKCÍ JE TŘEBA OVĚŘIT, PŘEDEVŠÍM SKLADBU KOMUNIKACE VE DVOŘE Z DŮVODU OVĚŘENÍ JEJÍ ÚNOSNOSTI A STÁVAJÍCÍ ZÁKLADOVÉ KONSTRUKCE, KTERÉ BUDOU PŘÍSTAVBOU DOTČENY
- VÝKRESOVÁ DOKUMENTACE SLOUŽÍ POUZE PRO SPOLEČNÉ ÚZEMNÍ A STAVEBNÍ POVOLENÍ. V DALŠÍ FÁZI PROJEKTU BUDE DLE POTŘEBY ZPRACOVÁNA PROVÁDĚČÍ PŘÍPADNĚ VÝROBNÍ DOKUMENTACE
- VEŠKERÉ UVEDENÉ NÁZVY MATERIÁLŮ, KONSTRUKCÍ A PRVKŮ JSOU POUZE ILLUSTRÁČNÍ, MOHOU BYT VOLENY JINĚ SE STEJNÝMI POPŘÍPADĚ LEPŠÍMI VLASTNOSTMI
- DALŠÍ POTŘEBNÉ INFORMACE - VIZ TEXTOVÁ ČÁST DOKUMENTACE

### SCHÉMA 1NP 1:500



±0,000 = 102,22 m

SOUŘADNÝ SYSTÉM: S-JTSK  
VÝŠKOVÝ SYSTÉM: MÍSTNÍ (BpV cca 204 m.n.m.)

HLAVNÍ PROJEKTANT Ing. VLADAN HENEK	MÍSTO STAVBY PARCELA Č. 287/17 BRNO-ŠTÝŘICE, BRNO-MĚSTO	 s.r.o. projektování a inženýrská činnost		
VYPRACOVAL Ing. VLADAN HENEK	STAVEBNÍK/INVESTOR ČESKÁ POŠTA, s.p.			
KONTROLOVAL Ing. SVATAVAHENKOVÁ, CSc.	ZÁSTUPCE INVESTORA RUDOLF ONDREJKA	DATUM 06.2013	STUPEŇ DŮR+DSP	FORMÁT 4x A4
NÁZEV DÍLA <b>PD SPU BRNO</b> RAMPA A ZASTŘEŠENÍ	ZAKÁZKOVÉ Č. 1311	DIGITÁLNÍ ZPRACOVÁNÍ ARCHICAD 16		
NÁZEV VÝKRESU D. DOKUMENTACE OBJEKTU - STAVEBNÍ ČÁST - VÝKRESY POHLEDY	PARÉ	MĚŘÍTKO <b>1: 50</b>	ČÍSLO VÝKRESU <b>D2.03</b>	