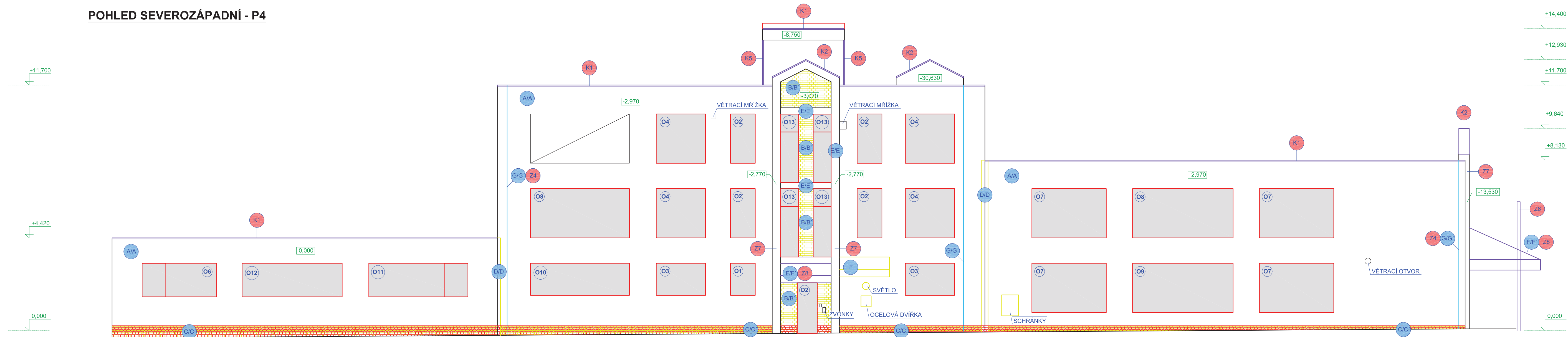


# POHLED SEVEROZÁPADNÍ - P4



## LEGENDA POVRCHOVÝCH MATERIÁLŮ

### STÁVAJÍCÍ STAV

- A BETONOVÉ PANELE, BARVA BILÁ A HNĚDOČERVENÁ
- B KABŘINCOVÝ OBKLAD, TMAVĚ HNĚDÝ - BUDE ODSTRANĚN
- C KABŘINCOVÝ OBKLAD SOKLU, TMAVĚ HNĚDÝ - BUDE ODSTRANĚN
- D DILATAČNÍ SPÁRA KRYTÁ PLECHEM ŽLUTÉ BARVY
- E OCELOVÝ PORTÁL OPATŘENÝ NÁTĚREM ŽLUTÉ BARVY
- F OCELOVÁ MARKÝZA S VÝPLNÍ Z DRÁTOSKLA, NÁTĚR ŽLUTÉ BARVY
- G HROMOSVOD
- H OKAPOVÝ SYSTÉM
- I OCELOVÁ MARKÝZA

### NOVÝ STAV

- A SILIKONOVÁ EXTERIÉROVÁ OMÍTKA, APLIKACE NA KONTAKTNÍ ZATEPLOVACÍ SYSTÉM BARVA V ODSŤINU ŠEDÉ A ŽLUTÉ, VIZ STUDIE BAREVNĚHO ŘEŠENÍ VÝKRES D2.09-D2.12
- B SILIKONOVÁ EXTERIÉROVÁ OMÍTKA, APLIKACE NA KONTAKTNÍ ZATEPLOVACÍ SYSTÉM BARVA V ODSŤINU ŠEDÉ A ŽLUTÉ, VIZ STUDIE BAREVNĚHO ŘEŠENÍ VÝKRES D2.09-D2.12
- C BETONOVÝ OBKLAD V IMITACI CIHELNEHO BĚHOUNOVÉHO ZDIVA LEPENÝ NA KONTAKTNÍ ZATEPLOVACÍ SYSTÉM
- D DILATACE ŘEŠENA DILATAČNÍ LIŠTOU VYPLNĚNOU TRVALE PRUŽNÝM TMELEM
- E STÁVAJÍCÍ OCELOVÝ PORTÁL, ZATEPLENÍ DESKAMI Z MINERÁLNÍ VATY
- F OCELOVÁ MARKÝZA, OBNOVENÝ NÁTĚR, VÝMĚNA SKLENĚNÝCH VÝPLNĚ
- G HROMOSVOD STÁVAJÍCÍ
- H OKAPOVÝ SYSTÉM STÁVAJÍCÍ, OBNOVENÝ NÁTĚR, BARVA TMAVĚ ŠEDÁ
- I STÁVAJÍCÍ OCELOVÁ MARKÝZA

## LEGENDA KLEMPÍŘSKÝCH PRVKŮ

- K1 OPLECHOVÁNÍ ATIKY, HLINÍKOVÝ PLECH, BARVA TMAVĚ ŠEDÁ
- K2 OPLECHOVÁNÍ PORTÁLŮ, HLINÍKOVÝ PLECH, BARVA TMAVĚ ŠEDÁ
- K3 OPLECHOVÁNÍ KAPLIČKY, HLINÍKOVÝ PLECH, BARVA TMAVĚ ŠEDÁ
- K4 OKENNÍ PARAPET, VIZ VÝPIS OKEN, BARVA TMAVĚ ŠEDÁ - NEZNAČENO
- K5 OPLECHOVÁNÍ HRAN ŠIKMÉ ČÁSTI STŘEŠY, HLINÍKOVÝ PLECH, BARVA TMAVĚ ŠEDÁ

## LEGENDA ZÁMEČNICKÝCH PRVKŮ

- Z1 PRVKY KOTVENÍ KLIMATIZAČNÍ JEDNOTKY, PRODLOUŽENO DLE TLOUŠTKY IZOLACE
- Z2 PRVKY KOTVENÍ VZDUCHOTECHNICKÉHO POTRUBÍ, PRODLOUŽENO DLE TL. IZOLACE
- Z3 PRVKY KOTVENÍ KAMER, PRODLOUŽENO DLE TLOUŠTKY IZOLACE
- Z4 PRVKY KOTVENÍ HROMOSVODŮ, PRODLOUŽENO DLE TLOUŠTKY IZOLACE
- Z5 STÁVAJÍCÍ OCELOVÉ ZÁBRADLÍ VENKOVNÍHO SCHODIŠTĚ, BARVA TMAVĚ ŠEDÁ
- Z6 OCELOVÉ SLOUPY MARKÝZY U HLAVNÍHO VSTUPU, BARVA ŽLUTÁ
- Z7 OCELOVÝ PORTÁL, STÁVAJÍCÍ, ZATEPLENO TL. 30 mm
- Z8 OCELOVÁ MARKÝZA, STÁVAJÍCÍ, NOVÝ NÁTĚR, NOVÉ VÝPLNĚ
- Z9 OCELOVÁ OKENNÍ MŘÍŽ, ŘEŠENÍ DLE MŘIŽE STÁVAJÍCÍ
- Z10 OPLECHOVÁNÍ HRAN SLOUPŮ, VÝŠKA 1500 mm, BARVA TMAVĚ ŠEDÁ
- Z11 VNITŘNÍ ZÁBRADLÍ PŘED OKNY VE SCHODIŠTOVÉM PROSTORU, OCELOVÉ

## POZNÁMKY

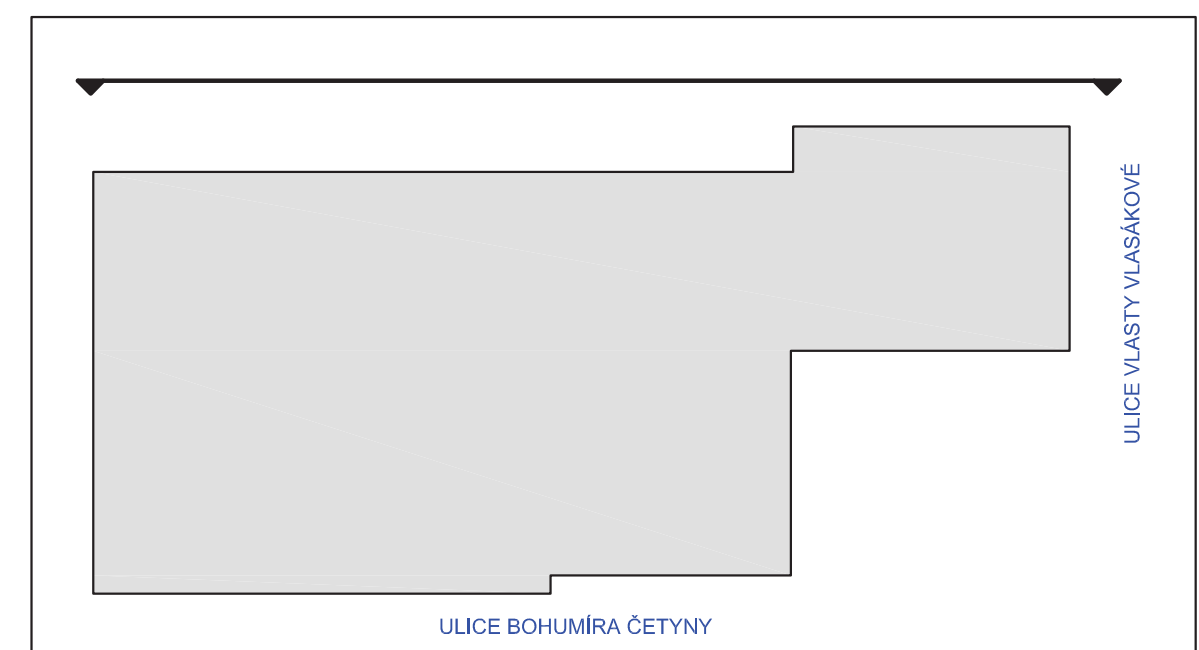
- VÝKRESOVÁ DOKUMENTACE JE ZPRACOVÁNA NA ZÁKLADĚ PODKLADŮ ZE ZAMĚŘENÍ STÁVAJÍCÍHO STAVU ZDE DNE 21.8.2015 A STARŠÍCH VÝKRESŮ PŮDORYSŮ, KTERÉ BYLY POSKYTNUTY INVESTOŘEM
- HROMOSVODY A OKAPOVÝ SYSTÉM BUDE DOČASNĚ DEMONTOVÁN PO DOBU PROVÁDĚNÍ STAVEBNÍCH PRACÍ
- STÁVAJÍCÍ RAMPA VE DVEŘÍCH D1 BUDE ZRUŠENA A DVEŘE BUDOU ŘEŠENY BEZBARIÉROVĚ
- PODROBNĚ ČLENĚNÍ OKEN JE SOUČÁSTÍ STUDIE BAREVNĚHO ŘEŠENÍ FASÁD VIZ VÝKRESY D2.09-D2.12
- OKNA A DVEŘE VE 3NP A 4NP NEBYLA ZAMĚŘENA (NEPŘÍSTUPNÁ ČÁST STAVBY) - ZAKRESLENO ORIENTAČNĚ NA ZÁKLADĚ POSKYTNUTÝCH PŮDORYSŮ, NUTNO PŘEMĚŘIT - PŘED ZAPOČETÍM VÝSTAVBY JE NUTNÉ PŘEMĚŘIT VEŠKERÉ MĚNĚNÉ VÝPLNĚ OTVORŮ A PŘÍPADNĚ ZPRACOVAT VÝROBNÍ DOKUMENTACI - ZAJISTÍ DODAVATELSKÁ FIRMA
- VE VÝKRESECH POHLEDŮ NENÍ ZOHLEDNĚNA TLOUŠTKA IZOLACE
- DALŠÍ INFORMACE VIZ TEXTOVÁ ČÁST PROJEKTOVÉ DOKUMENTACE

NOVODOBĚ, NEMĚNNĚ VÝPLNĚ OTVORŮ

## LEGENDA KONSTRUKCÍ A PRVKŮ

- STÁVAJÍCÍ KONSTRUKCE
- MĚNĚNÉ/NOVÉ PRVKY A KONSTRUKCE
- BEZ NÁHRADY BOURANÉ KONSTRUKCE A PRVKY
- DOČASNĚ DEMONTOVANÉ KONSTRUKCE A PRVKY KOTVÍCÍ PRVKY BUDOU UPRAVENY DLE TLOUŠTKY ZATEPLENÍ KLEMPÍŘSKÉ PRVKY/OCELOVÉ KONSTRUKCE
- NOVĚ/NOVĚ OŠETŘENÉ

## SCHÉMA M1:500



0,000=243 m n. m. Bpv

HLAVNÍ PROJEKTANT Ing. VLADAN HENEK, MBA.	MÍSTO STAVBY KÚ. DUBINA U OSTR., P.Č. 242 BOHUMÍRA ČETNYN 104712, ok. OSTRAVA-MĚSTO, MSK	s.r.o. <b>SCAMINA</b> projektování a inženýrská činnost	
VYPRACOVAL Ing. EVA MACHÁČKOVÁ	STAVEBNÍK/INVESTOR ČESKÁ POŠTA, s.p.	DATUM 08.2015	STUPEŇ DPS
KONTROLOVAL Ing. SVATAVA HENKOVÁ, CSc.	ZÁSTUPCE INVESTORA Ing. PAVEL RŮČKA	FORMÁT 6 x A4	
NÁZEV DĚLA PPD - OPRAVA FASÁDY, STŘEŠNÍHO PLÁŠTĚ A VÝMĚNA OKEN	ZAKÁZKOVÉ Č. 1533	DIGITÁLNÍ ZPRACOVÁNÍ ARCHICAD 18	
NÁZEV VÝKRESU D2. VÝKRESOVÁ ČÁST POHLED SEVEROZÁPADNÍ - P4	PARE	MĚŘÍTKO 1:100	ČÍSLO VÝKRESU D2.08