



LEGENDA

OZNAČENÍ NÁZEV

- STÁVAJÍCÍ KONSTRUKCE A PRVKY - NEMĚNNÉ
- NAVRŽENÉ KONSTRUKCE A PRVKY
- BOURANÉ KONSTRUKCE A PRVKY

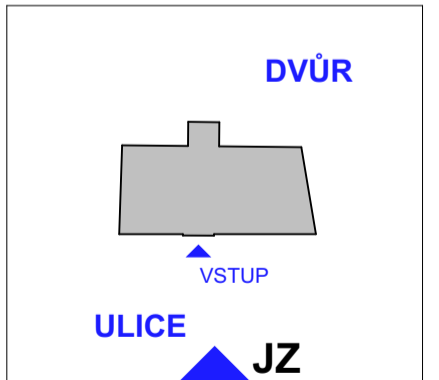
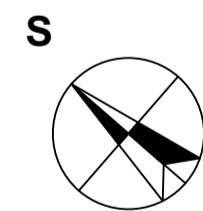
LEGENDA POVRCHOVÝCH ÚPRAV

- A** FASÁDA - TVAROVATELNÁ - VYHLAZOVACÍ MALTA PRO KONZERVACI A OBNOVU STARÝCH OMÍTEK + EXTERIÉROVÁ MALBA (SVĚTLE OKROVÝ ODSTÍN)
- B** FASÁDA - TVAROVATELNÁ - VYHLAZOVACÍ MALTA PRO KONZERVACI A OBNOVU ŘÍMS, ŠAMBRÁN ATD. + EXTERIÉROVÁ MALBA (OKROVÝ ODSTÍN)
- C** FASÁDA - PERLTOVÁ IZOLAČNÍ OMÍTKA TL. 30 mm + VÁPENOCEMENTOVÁ KRYCÍ OMÍTKA TL. 5 mm + EXTERIÉROVÁ MALBA (SVĚTLE OKROVÝ ODSTÍN)
- D** KLEMPÍRSKÉ PRVKY - POZINK NOVÉ OPLECHOVÁNÍ ŘÍMS A PARAPETŮ
- E1-3** OKNO PLASTOVÉ - OTEVÍRÁVÉ / PEVNÉ ZASKLENÉ, PLAST 73 - DVOJSKLO, HNĚDÝ RAM, BÍLÉ KRÍDLO
- E4-9** OKNO PLASTOVÉ - OTEVÍRÁVÉ / PEVNÉ ZASKLENÉ, PLAST 73 - DVOJSKLO, BÍLÉ
- F1** VSTUPNÍ DVEŘE - ULIČNÍ, OTEVÍRÁVÉ DOVNITŘ, S NADSVĚTLÍKEM DŘEVO, HNĚDÝ NATĚR, NEMĚNNÉ. NUTNO OČISTIT (GRAFITY...)
- F2-5** VSTUPNÍ DVEŘE - DO BYTŮ, OTEVÍRÁVÉ VEN PLAST 73 (SVĚTLÍKY) - DVOJSKLO, BÍLÉ, S PRAHEM
- F6-7** VSTUPNÍ DVEŘE - DVORNÍ, OTEVÍRÁVÉ DOVNITŘ PLAST 73 (NADSVĚTLÍK) - DVOJSKLO, BÍLÉ, S PRAHEM, PANIKOVÉ KOVÁNÍ
- G** SOKLOVÉ ZDIVO - ŠEDÝ ODSTÍN (NEMĚNNÝ) PRO DÍLČÍ OPRAVY - TIXOTROPNÍ MALTA + OČIŠTĚNÍ

INFORMACE

- KONKRÉTNÍ SPECIFIKACE K JEDNOTLIVÝM TRUHLÁŘSKÝM, ZÁMEČNICKÝM A KLEMPÍRSKÝM VÝROBKŮM SE URČÍ PŘED REALIZACÍ STAVBY DLE POŽADAVKŮ INVESTORA, PŘÍPADNĚ NÁJEMNÍKŮ JEDNOTLIVÝCH BYTŮ (JEDNA SE PŘEDVŠÍM O VSTUPNÍ DVEŘI DO BYTŮ - ZABEZPEČENÍ, MŘÍŽE, ZPŮSOB PROSKLENÍ ATD.)
- NĚKTERÉ DVEŘE A OKNA JSOU NOVODOBÁ, PŘEŠTO DOPORUČENO VYMĚNIT ALESPŮ VE SMĚRU DO ULICE KE SJEDNOCENÍ CELKOVÉ BAREVNOSTI FASÁDY
- VÝKRESOVÁ DOKUMENTACE SLOUŽÍ POUZE VÝBĚR DODAVATELE STAVBY, PŘED VÝSTAVBOU JE NUTNÉ ZAJISTIT DODAVATELEM PODROBNĚ ZAMĚŘENÍ STÁVAJÍCÍHO STAVU A VÝROBNÍ DOKUMENTACI
- DALŠÍ POTŘEBNÉ INFORMACE - VIZ TEXTOVÁ ČÁST PŘÍLOHY D

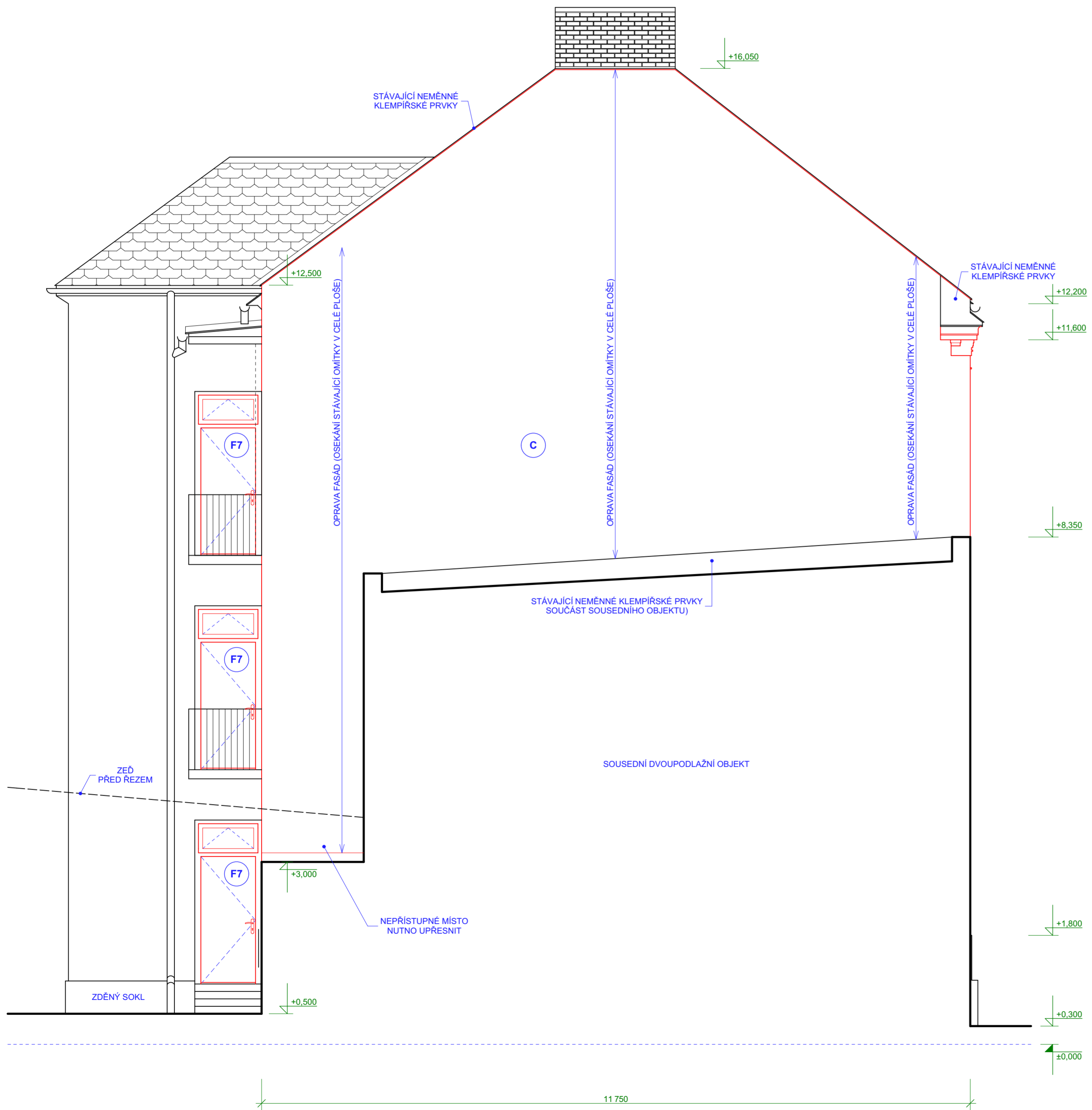
SCHÉMA 1NP 1:1000



±0,000 = cca 204 m.n.m.

SOUŘADNÝ SYSTÉM: S-JTSK
VÝŠKOVÝ SYSTÉM: BpV

HLAVNÍ PROJEKTANT Ing. VLADAN HENEK	MÍSTO STAVBY PARCELA Č.1705 KŘÍDLOVICKÁ 195/3, BRNO - MĚSTO	PROJEKČNÍ A INŽENYRSKÁ ČINNOST VLADAN HENEK	KONTAKT +420 696 680 458 vladan@stamin.eu www.stamin.eu
VYPRACOVAL Ing. VLADAN HENEK	STAVEBNÍK/INVESTOR STATUTÁRNÍ MĚSTO BRNO	DATUM 10.2013	STUPEŇ DZS
KONTROLOVAL Ing. SVATAVAHĚNKOVÁ, CSc.	ZÁSTUPCE INVESTORA ZDENĚK DOČKAL	ZAKÁZKOVÉ Č. 1329	FORMÁT 6x A4
NÁZEV DÍLA KŘÍDLOVICKÁ 3	Výměna oken v celém domě, oprava uliční a štitové fasády	DIGITÁLNÍ ZPRACOVÁNÍ ARCHICAD 17	ČÍSLO VÝKRESU D3.01
NÁZEV VÝKRESU D. DOKUMENTACE OBJEKTU - VÝKRESOVÁ ČÁST - NAVRHOVANÉ ŘEŠENÍ POHLED JIHOZÁPADNÍ (ULIČNÍ)	PÁRE	MĚŘÍTKO 1: 50	



LEGENDA

OZNAČENÍ NÁZEV

	STÁVAJÍCÍ KONSTRUKCE A PRVKY - NEMĚNNÉ
	NAVRŽENÉ KONSTRUKCE A PRVKY
	BOURANÉ KONSTRUKCE A PRVKY

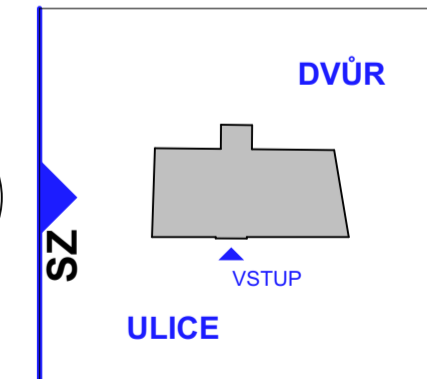
LEGENDA POVRCHOVÝCH ÚPRAV

- A** FASÁDA - TVAROVATELNÁ + VYHLAZOVACÍ MALTA PRO KONZERVACI A OBNOVU STARÝCH OMÍTEK + EXTERIÉROVÁ MALBA (SVĚTLE OKROVÝ ODSTÍN)
- B** FASÁDA - TVAROVATELNÁ + VYHLAZOVACÍ MALTA PRO KONZERVACI A OBNOVU ŘÍMS, ŠAMBRÁN ATD. + EXTERIÉROVÁ MALBA (OKROVÝ ODSTÍN)
- C** FASÁDA - PERLITOVÁ IZOLAČNÍ OMÍTKA TL. 30 mm + VÁPENOCEMENTOVÁ KRYCÍ OMÍTKA TL. 5 mm + EXTERIÉROVÁ MALBA (SVĚTLE OKROVÝ ODSTÍN)
- D** KLEMPÍRSKÉ PRVKY - POZINK NOVÉ OPLECHOVÁNÍ ŘÍMS A PARAPETŮ
- E1-3** OKNO PLASTOVÉ - OTEVÍRÁVÉ / PEVNÉ ZASKLENÉ, PLAST 73 - DVOJSKLO, HNĚDÝ RÁM, BÍLÉ KRÍDLO
- E4-9** OKNO PLASTOVÉ - OTEVÍRÁVÉ / PEVNÉ ZASKLENÉ, PLAST 73 - DVOJSKLO, BÍLÉ
- F1** VSTUPNÍ DVEŘE - ULIČNÍ, OTEVÍRÁVÉ DOVNITŘ, S NADSVĚTLÍKEM DŘEVO, HNĚDÝ NÁTĚR, NEMĚNNÉ. NUTNO OČISTIT (GRAFITY...)
- F2-5** VSTUPNÍ DVEŘE - DO BYTŮ, OTEVÍRÁVÉ VEN PLAST 73 (SVĚTLÍKY) - DVOJSKLO, BÍLÉ, S PRAHEM
- F6-7** VSTUPNÍ DVEŘE - DVORNÍ, OTEVÍRÁVÉ DOVNITŘ PLAST 73 (NADSVĚTLÍK) - DVOJSKLO, BÍLÉ, S PRAHEM, PANIKOVÉ KOVÁNÍ
- G** SOKLOVÉ ZDIVO - ŠEDÝ ODSTÍN (NEMĚNNÝ) PRO DILČÍ OPRAVY - TIXOTROPNÍ MALTA + OČIŠTĚNÍ

INFORMACE

- KONKRÉTNÍ SPECIFIKACE K JEDNOTLIVÝM TRUHLÁRSKÝM, ZÁMEČNICKÝM A KLEMPÍRSKÝM VÝROBKŮM SE URČÍ PŘED REALIZACÍ STAVBY DLE POŽADAVKŮ INVESTORA, PŘÍPADNĚ NAJEMNÍKŮ JEDNOTLIVÝCH BYTŮ (JEDNÁ SE PŘEDEVŠÍM O VSTUPNÍ DVEŘE DO BYTŮ - ZABEZPEČENÍ, MŘÍŽE, ZPŮSOB PROSKLENĚNÍ ATD.)
- NĚKTERÉ DVEŘE A OKNA JSOU NOVODOBÁ, PŘESTO DOPORUČENO VYMĚNIT ALESPŮ VE SMĚRU DO ULICE KE SJEDNOCENÍ CELKOVÉ BAREVNOSTI FASÁDY
- VÝKRESOVÁ DOKUMENTACE SLOŽÍ POUZE VÝBĚR DODAVATELE STAVBY, PŘED VÝSTAVBOU JE NUTNÉ ZAJISTIT DODAVATELEM PODROBNĚ ZAMĚŘENÍ STÁVAJÍCÍHO STAVU A VÝROBNÍ DOKUMENTACI
- DALŠÍ POTŘEBNÉ INFORMACE - VIZ TEXTOVÁ ČÁST PŘÍLOHY D

SCHÉMA 1NP 1:1000



±0,000 = cca 204 m.n.m.

SOUŘADNÝ SYSTÉM: S-JTSK
VÝŠKOVÝ SYSTÉM: BpV

HLAVNÍ PROJEKTANT Ing. VLADAN HENEK	MÍSTO STAVBY KŘÍDLOVICKÁ 195/3, BRNO - MĚSTO	PARCELA Č. 1705	PROJEKČNÍ A INŽENÝRSKÁ ČINNOST VLADAN HENEK +420 606 680 458 vladan@stamin.eu www.stamin.eu
VYPRACOVAL Ing. VLADAN HENEK	STAVEBNÍK/INVESTOR STATUTÁRNÍ MĚSTO BRNO		
KONTROLOVAL Ing. SVATAVAHENKOVÁ, CSc.	ZÁSTUPCE INVESTORA ZDENĚK DOČKAL	DATUM 10.2013	STUPEŇ DZS
NÁZEV DÍLA KŘÍDLOVICKÁ 3 Výměna oken v celém domě, oprava uliční a štítové fasády	ZAKÁZKOVÉ Č. 1329	FORMÁT 4x A4	DIGITÁLNÍ ZPRACOVÁNÍ ARCHICAD 17
NÁZEV VÝKRESU D. DOKUMENTACE OBJEKTU - VÝKRESOVÁ ČÁST - NAVRHOVANÉ ŘEŠENÍ POHLED SEVEROZÁPADNÍ	PARÉ	MĚŘÍTKO 1: 50	ČÍSLO VÝKRESU D3.02