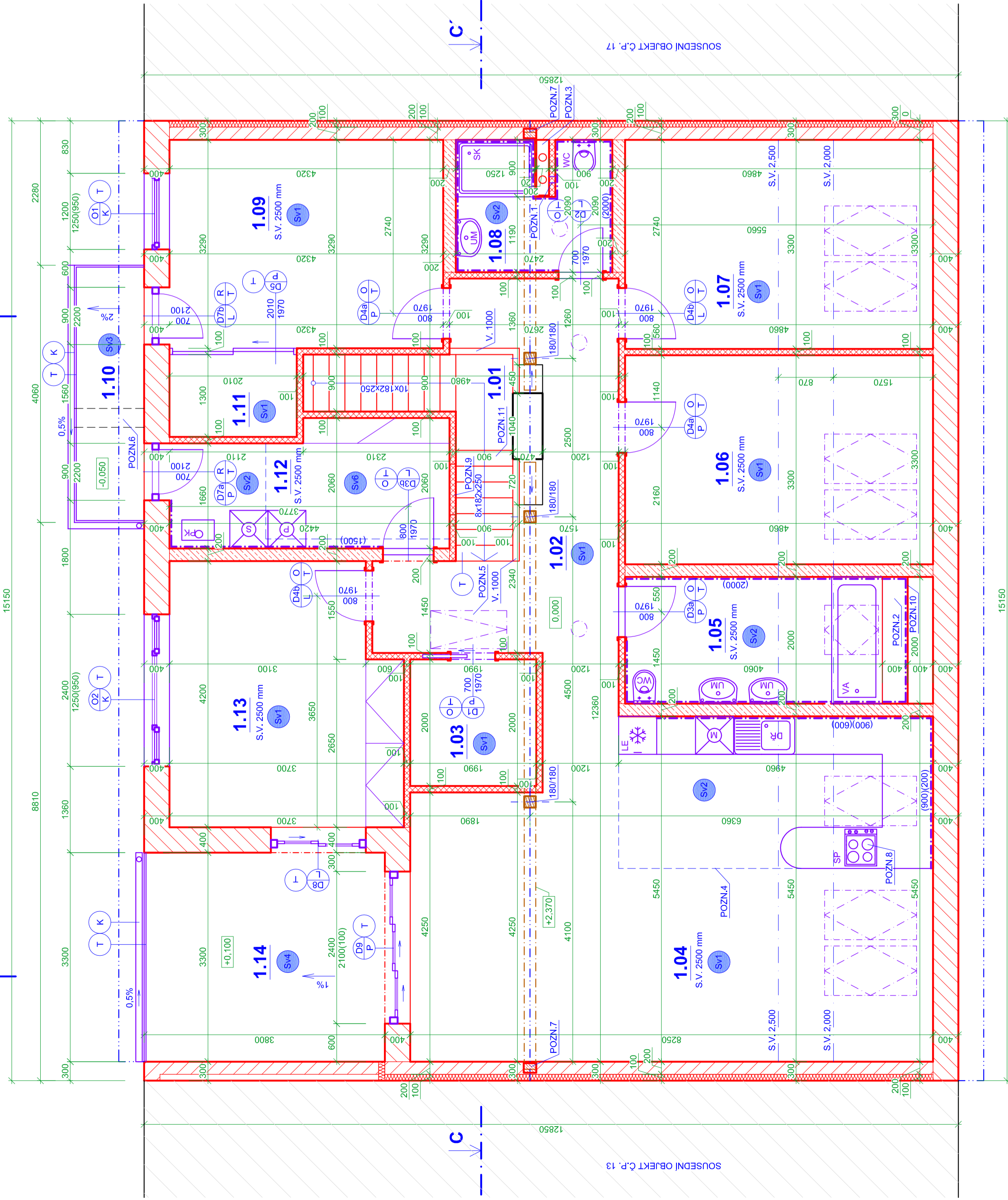


LEGENDA MÍSTNOSTÍ

OZN.	ÚČEL MÍSTNOSTI	VÝMĚRA [m ²]
1.01	SCHODIŠTĚ	5,10
1.02	CHODBA	14,31
1.03	ŠATNA	3,98
1.04	SPOLEČENSKÁ MÍSTNOST	43,55
1.05	KOUPELNA + WC	8,56
1.06	POKOJ	16,04
1.07	POKOJ	16,04
1.08	KOUPELNA + WC	4,87
1.09	LOŽNICE	14,21
1.10	BALKÓN	4,47
1.11	ŠATNA	2,61
1.12	TECHNICKÁ MÍSTNOST	7,83
1.13	LOŽNICE/PRACOVNA	14,61
1.14	LODŽIE	12,54
CELKEM		168,72

LEGENDA MATERIÁLŮ

	CIHELNÉ BLOKY HELUZ 40 BROUŠENÁ, U=0,21 W/mK, REI 120
	CIHELNÉ BLOKY HELUZ 20 BROUŠENÁ, U=0,97 W/mK, REI 90-120
	SDK PRŮČKA KNAUF W145 KNAUF DIVA DVOUJITÁ KONSTRUKCE - DVOUJITĚ OPLÁŠTĚNÍ, R _w =67 dB
	SDK PRŮČKA KNAUF W112 JEDNODUCHÁ PRŮČKA - DVOUJITĚ OPLÁŠTĚNÍ, R _w =50 dB
	TEPELNÁ IZOLACE, BLIŽŠÍ SPECIFIKACE VIZ PŘÍLOHA SKLADBY KONSTRUKCÍ D1.02
	PROSTÝ BETON TR. PEVNOSTI C12/15
	ŽELEZOBETON TR. PEVNOSTI C20/25
	SMRKOVÉ DŘEVO I. JAKOSTI, VLHKOST MAX. 15%
	STAVAJÍCÍ KONSTRUKCE
	SVĚTLOVOD DO ŠIKMÉ STŘECHY VELUX TWR 010



POZNÁMKY

- POZN.1: - VENTILÁTOR K ZABUDOVÁNÍ DO STĚNY PRO ODVĚTRÁNÍ PROSTORU KOUPELNY
- POZN.2: - ODKLADACÍ PLOCHA DO VÝŠKY VANY
- POZN.3: - ŠACHTA PRO VYVEDENÍ VZDUCHOTECHNIKY A KOMINU Z NIŽŠÍCH PODLAŽÍ NAD STŘEŠNÍ ROVINU
- OPLÁŠTĚNO SDK DESKAMI KNAUF RED
- POZN.4: - PODLAHOVÁ LÍŠTA PRO PŘECHOD RŮZNÝCH NAŠLAPNÝCH VRSTEV (DLÁŽBA - LAMINÁT)
- POZN.5: - TERMOIZOLAČNÍ PŮDNI SCHODY FAKRO LWT 280, U=0,51 W/mK
- POZN.6: - TERMOIZOLAČNÍ PŮDNI SCHODY FAKRO LWT 280, U=0,51 W/mK
- POZN.7: - DVA PROFILY U 200 - SVAŘENÉ A VYPLNĚNÉ PROSTÝM BETONEM
- POZN.8: - NAD SPORÁKEM BUDE ZAVĚŠENA OKRULÁČNÍ DIGESTOR
- POZN.9: - ZADĚNÍM PŮVODNĚM SCHODU VNÍKNE ÚLOŽNÝ PROSTOR PŘÍSTUPNÝ POMOCÍ DVĚŘEK VE STĚNĚ
- POZN.10: - PŘEDSTĚNA OPLÁŠTĚNÁ DESKAMI KNAUF RED
- POZN.11: - NÁSTUPNÍ RAMENO SCHODIŠTĚ BUDE VYTVOŘENO POJIZE ÚPRAVOU NÁSTUPNÍHO RAMENE STÁVAJÍCÍHO - OSEKÁNÍ OBETONOVÁNÍ, NÁŠI APRNÁ VRSTVA Z KERAMICKÉ DLÁŽBY - VEŠKERÉ ÚPRAVY SCHODIŠTĚ MUSÍ BYT PROVÁDĚNY TAK, ABY NEBYLA NARUŠENA JEHO STATIKA
- VÝSTUPNÍ RAMENO BUDE NOVĚ ZBUDOVANÉ CELODŘEVĚNĚ

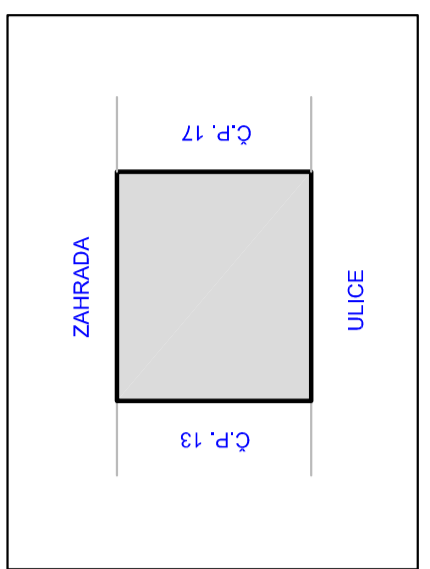
POUŽITÉ ZKRATKY

- S - SUŠIČKA
- O1 - OZNAČENÍ OKNA
- D1 - OZNAČENÍ DVEŘÍ
- P - PRAVÉ DVEŘE
- L - LEVÉ DVEŘE
- O - OBLOŽOVÁ ZARUBĚŇ
- R - RAMOVÁ ZARUBĚŇ
- T - TRUHLÁŘSKÝ VÝROBEK
- K - KLEMPÍŘSKÝ VÝROBEK
- M - MYČKA NA NÁDOBI
- UM - UMÝVAČ
- WC - TOALETA ZAVĚŠENÁ + GEBERIT
- VA - VANA 800x2000 mm
- SK - SPRCHOVÝ KOUT 900x1250 mm
- P - PRAČKA

INFORMACE

- PŘEKLADY NAD OTVORY JSOU TVOŘENY KONSTRUKCÍ ŽELEZOBETONOVÉHO ZTUŽUJÍCÍHO VENCE
- PŘED VÝSTAVBOU JE NUTNO OVĚRIT VÝPOČTEM ÚČINNOU VÝŠKU KOMINA DLE KONKRÉTNÍHO TYPU KOTLE A DLE POTŘEBY KOMIN UPRAVIT
- PODROBNOSTI K BAREVNOSTI PLOCH, VZHLEDU OKEN A DVEŘÍ ATD. SE UPŘESNÍ PŘED POČÁTKEM VÝSTAVBY DLE POŽADAVKŮ INVESTORA
- PŘI REALIZACI JAKÉKOLI ČÁSTI OBJEKTU JE NUTNÉ POUŽÍVAT KOMPLETNÍ DOKUMENTACI VČETNĚ VŠECH PŘÍLOH
- V PŘÍPADĚ NEJASNOSTI MEZI STAVEBNÍ ČÁSTÍ PROJEKTU A PROJEKTU POŽÁRNĚ BEZPEČNOSTNÍHO ŘEŠENÍ JE PŮB VZDY PRIORITY
- VÝKRESOVÁ DOKUMENTACE SLUŽÍ POJIZE PRO SPOLEČNÉ UZEMNÍ ŘÍZENÍ A STAVEBNÍ POUVLENÍ. V DALŠÍ FÁZI PROJEKTU BUDE DLE POTŘEBY DOPROBÁVÁNA PŘÍPADNĚ VÝROBNÍ DOKUMENTACE, TOTEŽ PLATÍ U KONKRÉTNÍ SPECIFIKACE TRUHLÁŘSKÝCH, ZÁMEČNICKÝCH A KLEMPÍŘSKÝCH VÝROBKŮ
- SKLADBY VRSTEV, LEGENDY MÍSTNOSTI A VÝPIS PRVKŮ VIZ D1.02 - OBVODOVÉ STĚNY JSOU NAVRŽENY S OHLEDEM NA PLÁNOVANÉ ZATEPLENÍ CELEHO OBJEKTU, KTERÉ BUDE ŘEŠENO SAMOSTATNĚ A NEJÍ SOUČÁSTÍ TĚTO PD
- DALŠÍ POTŘEBNÉ INFORMACE VIZ TEXTOVÁ ČÁST DOKUMENTACE

SCHEMA M1:500



0,000=226 m n. m. Bpv

HLAVNÍ PROJEKTANT Ing. VLADAN HENEK, MBA.	MÍSTO STAVBY K.Ú. VEVEŘI, PARC. Č. 1729 HRNČIŘSKÁ 800/15, okres BRNO-MĚSTO, JMK	KONTAKT +420 606 680 458 vladka@stamf.eu www.stamf.eu
VYPRACOVAN Ing. VLADAN HENEK, MBA.	STAVEBNÍK/INVESTOR RNDr. STANISLAV STANDARA	FORMÁT DUR-DSP 5 x A4
KONTROLOVAL Ing. SVATAVA HENKOVÁ, CS.C.	ZÁSTUPCE INVESTORA PAVEL MARICA	DATA 01.2015
NAZEV DÍLA RD HRNČIŘSKÁ 15	ZÁKAZKOVÉ Č. ARCHICAD 18	DIGITÁLNÍ ZPRACOVÁNÍ
NAZEV VÝKRESU D3. VÝKRESY - NOVÝ STAV PŮDORYS PODKROVÍ	PÁRE	ČÍSLO VÝKRESU 1:50 D3.01