

### LEGENDA - PRVKY KROVU

OZN.	NÁZEV SVISLÉHO PRVKU	KS	B	H	L
SL1	SLOUPEK	1	160	160	550
SL2	SLOUPEK	10	160	160	1760
SL3	SLOUPEK	2	160	160	2510

OZN.	NÁZEV ŠIKMÉHO PRVKU	KS	B	H	L
KN1	KROKVE NÁROŽNÍ	1	140	180	5850
KN2	KROKVE NÁROŽNÍ	1	140	180	6200
KN3	KROKVE NÁROŽNÍ	1	140	180	7500
KP1	KROKVE POMOČNÁ	1	120	160	5000
KP2	KROKVE POMOČNÁ	1	120	160	5960
KR1	KROKVE	1	120	160	960
KR2	KROKVE	1	120	160	980
KR3	KROKVE	1	120	160	630
KR4	KROKVE	1	120	160	890
KR5	KROKVE	1	120	160	900
KR6	KROKVE	1	120	160	920
KR7	KROKVE	1	120	160	1120
KR8	KROKVE	1	120	160	1290
KR9	KROKVE	1	120	160	1540
KR10	KROKVE	1	120	160	1870
KR11	KROKVE	1	120	160	1850
KR12	KROKVE	1	120	160	1950
KR13	KROKVE	1	120	160	2130
KR14	KROKVE	1	120	160	2290
KR15	KROKVE	1	120	160	2450
KR16	KROKVE	1	120	160	2510
KR17	KROKVE	1	120	160	2530
KR18	KROKVE	1	120	160	2620
KR19	KROKVE	1	120	160	2890
KR20	KROKVE	1	120	160	2990
KR21	KROKVE	1	120	160	3360
KR22	KROKVE	1	120	160	3370
KR23	KROKVE	1	120	160	3530
KR24	KROKVE	1	120	160	3680
KR25	KROKVE	1	120	160	3770
KR26	KROKVE	1	120	160	3920
KR27	KROKVE	1	120	160	4020
KR28	KROKVE	1	120	160	4120
KR29	KROKVE	1	120	160	4270
KR30	KROKVE	1	120	160	4600
KR31	KROKVE	1	120	160	4600
KR32	KROKVE	4	120	160	4770
KR33	KROKVE	1	120	160	5010
KR34	KROKVE	10	120	160	5180
KR35	KROKVE	11	120	160	5490
KR36	KROKVE	17	120	160	5950
KV	KROKVE ÚZLABNÍ	1	140	180	6900
KV	KOMÍNOVÁ VÝMĚNA	1	120	160	1780
PA1	PASEK	2	100	140	780
PA2	PASEK	1	100	140	1130
PA2	PASEK	21	100	140	1131
VZ1	VZPĚRA	11	120	160	3690

OZN.	NÁZEV VODOROVNÉHO PRVKU	KS	B	H	L
KL1	KLEŠTINA	1	60	180	1900
KL1	KLEŠTINA	3	60	180	2100
PO1	POZEDNICE	1	200	140	7590
PO2	POZEDNICE	1	200	140	7950
PO3	POZEDNICE	1	200	140	11850
PO4	POZEDNICE	1	200	140	16960
PO5	POZEDNICE	1	200	140	20400
PT	POMOCNÝ TRÁM	1	200	140	700
RO	ROZPĚRA	5	160	180	2540
VA1	VAZNICE	1	160	200	9000
VA2	VAZNICE	1	160	200	15900
VA3	VAZNICE	1	160	200	17400
VT1	VAZNÝ TRÁM	1	200	240	3800
VT2	VAZNÝ TRÁM	2	200	240	7330
VT3	VAZNÝ TRÁM	1	200	240	9070
VT4	VAZNÝ TRÁM	4	200	240	9000

### LEGENDA - PRŮVLAKY, VĚNCE

OZN.	NÁZEV PRVKU	KS	B	H	L
V1	ZB VĚNCE	1	300	250	20580
V2	ZB VĚNCE	1	300	250	17310
V3	ZB VĚNCE	1	300	250	7730
V4	ZB VĚNCE	1	300	250	7430
V5	ZB VĚNCE	1	300	350	11950
V6	ZB VĚNCE (ZAVĚTROVACÍ)	1	150	250	9420
V7	ZB VĚNCE (U PLOCHE STŘECHY)	1	400	150	10950
V8	PODKLADNÍ ZB PRAH PRO KOTVENÍ VT3	1	300	250	800

### LEGENDA - VÁLCOVANÉ I NOSÍKY

OZN.	NÁZEV PRVKU	KS	B	H	L
I12a	VÁLCOVANÝ I PROFIL	1	58	120	7580
I12b	VÁLCOVANÝ I PROFIL (POMOČNÝ)	1	58	120	7540
I12c	VÁLCOVANÝ I PROFIL	1	58	120	7490
I12d	VÁLCOVANÝ I PROFIL	1	58	120	7440
I12e	VÁLCOVANÝ I PROFIL	1	58	120	7390
I12f	VÁLCOVANÝ I PROFIL	1	58	120	7340
I12g	VÁLCOVANÝ I PROFIL	1	58	120	7300
I12h	VÁLCOVANÝ I PROFIL	1	58	120	7250
I12i	VÁLCOVANÝ I PROFIL	1	58	120	7200
I12j	VÁLCOVANÝ I PROFIL	1	58	120	7150
I12k	VÁLCOVANÝ I PROFIL	1	58	120	7100
I12l	VÁLCOVANÝ I PROFIL	1	58	120	7060
I12m	VÁLCOVANÝ I PROFIL	1	58	120	7010
I12n	VÁLCOVANÝ I PROFIL	1	58	120	6960
I12o	VÁLCOVANÝ I PROFIL	1	58	120	6920

### LEGENDA PRVKŮ (3D)

OZNAČENÍ	NÁZEV
[Symbol]	VĚNCE, PRŮVLAKY - ŽELEZOBETON, MONOLIT
[Symbol]	TRÁMY VAZNÉ
[Symbol]	VZPĚRY
[Symbol]	ROZPĚRY
[Symbol]	PÁSKY
[Symbol]	KROKVE NÁROŽNÍ, ÚZLABNÍ
[Symbol]	KROKVE
[Symbol]	POZEDNICE
[Symbol]	VAZNICE
[Symbol]	SLOUPKY
[Symbol]	TRÁM POMOČNÝ
[Symbol]	VÁLCOVANÉ I NOSÍKY 120
[Symbol]	KLEŠTINY
[Symbol]	KROKVE POMOČNÉ

### LEGENDA KONSTRUKCÍ

OZNAČENÍ	NÁZEV
[Symbol]	KONSTRUKCE A PRVKY STÁVAJÍCÍ NEMĚNNÉ
[Symbol]	KONSTRUKCE A PRVKY NAVRHOVANÉ
[Symbol]	KONSTRUKCE A PRVKY STÁVAJÍCÍ BOURANÉ POPŘÍPADĚ PŘESOUVANÉ
[Symbol]	OHRAZENÍ STŘEŠNÍCH PLOCH A STŘEŠNÍCH OKEN

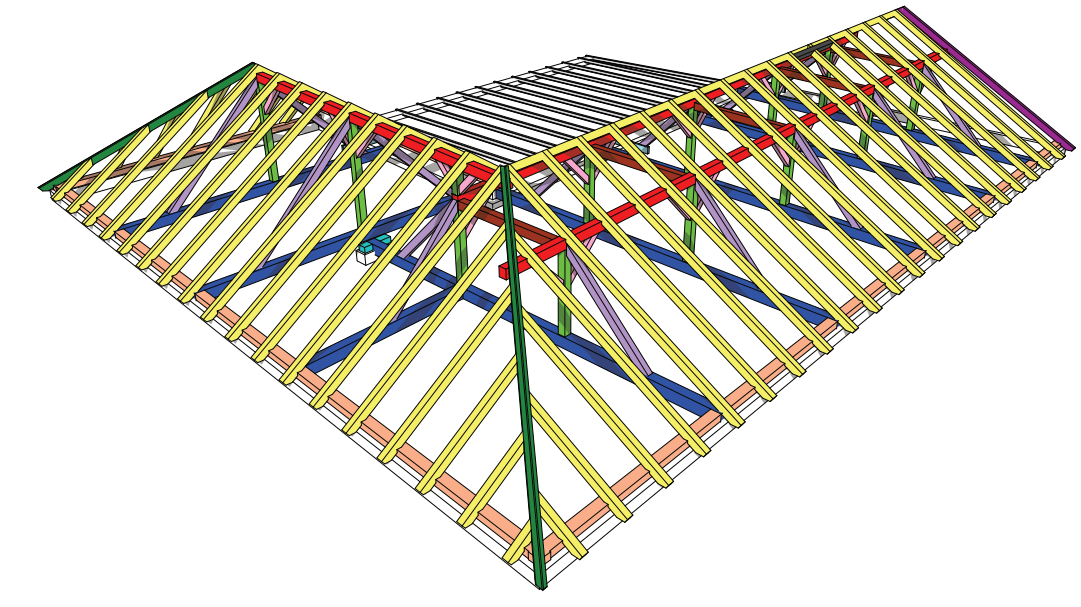
### POZNÁMKA

- STŘECHA: Š - ŠIKMÁ SEDLOVÁ S VALBOU, SKLON 30°, 35° A 40°  
P - PLOCHA PULTOVÁ, SKLON 3°
- STŘEŠNÍ SYSTÉM: Š - TONDACH (VČETNĚ STŘEŠNÍCH DOPLŇKŮ)  
P - DEKROOF (BEZ ZATEPLENÍ)
- KRYTINA: Š - PÁLENÁ TAŠKA TONDACH BRNĚNKA 14 REZINA - ČERVENÁ  
P - FOLIE DEKPLAN 76 + FILTEK 300
- PODSTŘEŠNÍ IZOLACE: Š - TONDACH TUNING FOL-N  
P - VIZ KRYTINA
- STŘEŠNÍ PLÁŠŤ: NEZATEPLENÝ, ODVĚTRÁVANÝ - VIZ SKLADBY VRSTEV
- NOSNÁ KONSTRUKCE: Š - DŘEVĚNÝ KROV, STOJÁTÁ STOLICE  
P - VÁLCOVANÉ I NOSÍKY VĚTNOVANÉ DO VĚNCŮ
- MATERIÁL KROVU: SMRKOVÉ DŘEVO I.JAKOSTI (TRÍDA A+), VLHKOST MAX. 15%
- SERIŽNUTÍ ZHLAVÍ TRÁM NEZNAČENO
- IMPREGNACE ŘEZIVA - BOCHEMIT QB NEBO REKON
- OCELOVÉ SPOJ PROSTŘEDKY POKRHOVÉ UPRAVIT KADMIOVÁNÍM ČI NIKLOVÁNÍM.
- BEDNĚNÍ POHLEDVÉ VIDITELNÉ BUDE PŘEVYKONÁNO Z PALUBEK P+D TLOUŠŤKY 25 mm (NUTNO UPŘESNIT DĚLE POŽADAVKY POŽÁRNĚ BEZPEČNOSTNÍHO ŘEŠENÍ)
- NOVÉ KOMÍNOVÉ TĚLESO V SYSTÉMU SCHEDEL PRIMA PLUS 2x
- OBVODOVOU POZEDNICI JE NUTNÉ KOTVIT K PODKLADU PO VZDÁLENOSTECH MAX. 2 m
- VÁLCOVANÉ I NOSÍKY BUDOU ZABETONOVÁNY DO VĚNCŮ A KOTVENY DO STÁVAJÍCÍHO ZDIVA. NUTNÉ SPOLUPUSOBENÍ S BEDNĚNÍM (ZAJIŠTĚNÍ ZAVĚTROVÁNÍ NOSÍKŮ)
- VAZNÉ TRÁMY BUDOU NA JEDNĚ STRANĚ KOTVENY K VĚNCŮM. NA DRUHÉ JSOU PŘEPLÁTOVÁNY NA POZEDNICE
- VEŠKERÉ ŘEZIVO ULOŽENÉ NA ZDĚNÝ ČI BETONOVÝ PODKLAD BUDE SEPAROVÁNO VHODNÝM MATERIÁLEM NAPŘ. LEPENKOU
- U PODSTŘEŠÍ (NAD PODSTŘEŠNÍ IZOLACÍ) I V PROSTORĚ NEPŘÍSTUPNÝCH PŮD BUDE ZAJIŠTĚNO ODVĚTRÁNÍ (VENTILACE VZDUŠNŮ)
- U VODOROVNÝCH PRŮVKŮ NENÍ V DÉLCE ZAPOČÍTÁNO PŘEPLÁTOVÁNÍ K OSE PRVKU
- U SVISLÝCH A ŠIKMÝCH PRŮVKŮ SE JEDNÁ O SVĚTLOU VÝŠKU, ČEPY, ARETACE APOD. NEZAHRNUTY
- V DALŠÍ FÁZI PROJEKTOVÉ DOKUMENTACE JE TŘEBA UPŘESNIT ZPŮSOB SPOJOVÁNÍ, POUŽITÉ SPOJOVACÍ A ARETAČNÍ PRVKY APOD.

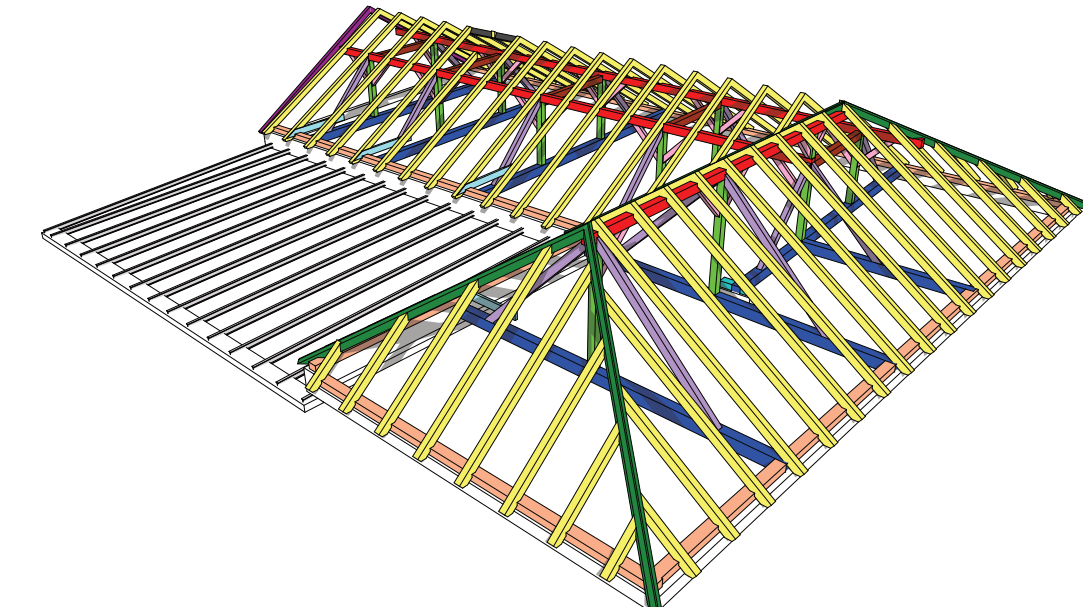
### INFORMACE

- JEDNÁ SE PŘEDVĚŠNÍM O UDRŽOVACÍ PRÁCE, JE RESPEKTOVÁN PŮVODNÍ TVAR A VZHLED STŘECHY, POŠKOZENÉ ČI CHYBĚJÍCÍ ČÁSTI JSOU OPRAVENY A DOPLNĚNY, ZASTARALÉ NAHRÁZENY NOVÝMI STEJNÝCH PARAMETRY
- PŘÍSTUP NA STŘECHU JE POMOCÍ VÝLEZU V ŠIKMÉ STŘEŠE (NEMĚNNÉ)
- PROSTOR POD PLOCHOU STŘECHOU NENÍ PŘÍSTUPNÝ, ROZMĚRY A HLoubKA JE POUZE ORIENTAČNÍ, DĚLE ORIENTACE POŠEN, PŮHDLEH NESOUVISÍ S VAZNICÍ
- PŘI REKONSTRUKCI DBÁT NA SOUVISEJÍCÍ KONSTRUKCE A PRVKY, KTERÉ MOHOU BÝT SNADNO POŠKOZENY - SOUSEDNÍ ŠTÍTY A STŘEŠNÍ PLOCHY, KORDONOVÉ ŘÍMSY A.TD.)
- ROZMĚRY PRVKŮ A KONSTRUKCÍ JE NUTNO PŘEMĚRIT PŘED POČÁTKEM VYSTAVBY DODAVATELEM STAVBY
- ROZSAH ZMĚN MŮŽE BÝT DOPLNĚN V ZÁVISLOSTI NA SKUTEČNOSTECH NOVÉ ZJIŠTĚNÝCH PŘI STAVEBNÍCH ÚPRAVÁCH (NEPŘÍSTUPNÝ PROSTOR MEZI VAZNICÍ)
- KONKRÉTNÍ SPECIFIKACE K NOVÝM VÝROBKŮM SE URČÍ V DALŠÍ FÁZI PROJEKTOVÉ DOKUMENTACE DĚLE POŽADAVKY INVESTORA
- NAVRHOVANÁ ŘEŠENÍ RESPEKTUJÍ ZNALECKÝ POSUDEK ZE SRPNA 2014
- DALŠÍ POTŘEBNÉ INFORMACE - VIZ D1

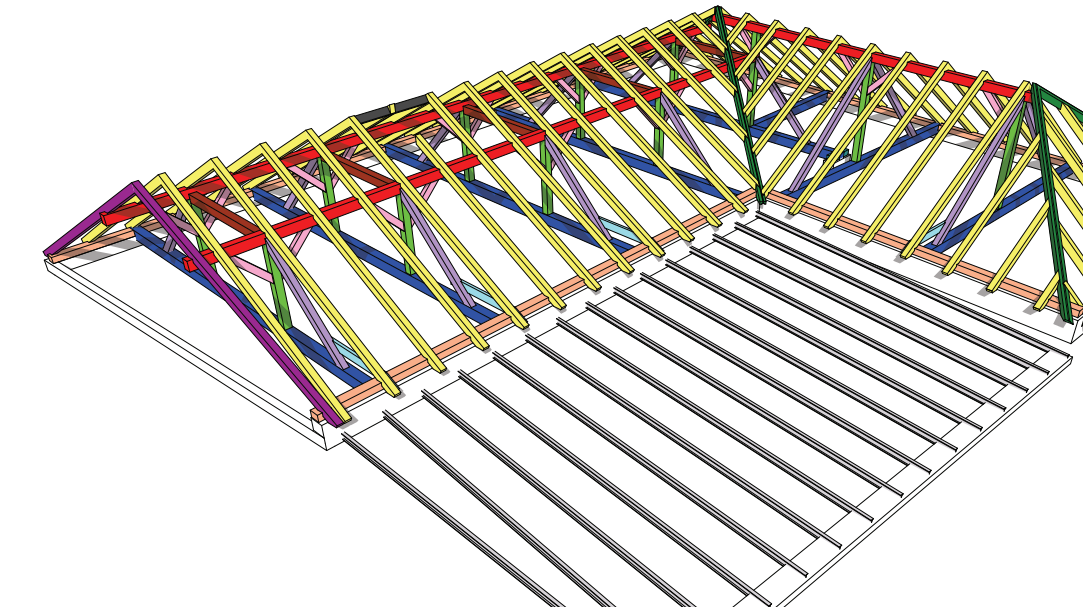
3D SCHÉMA P1



3D SCHÉMA P2



3D SCHÉMA P3



3D SCHÉMA P4

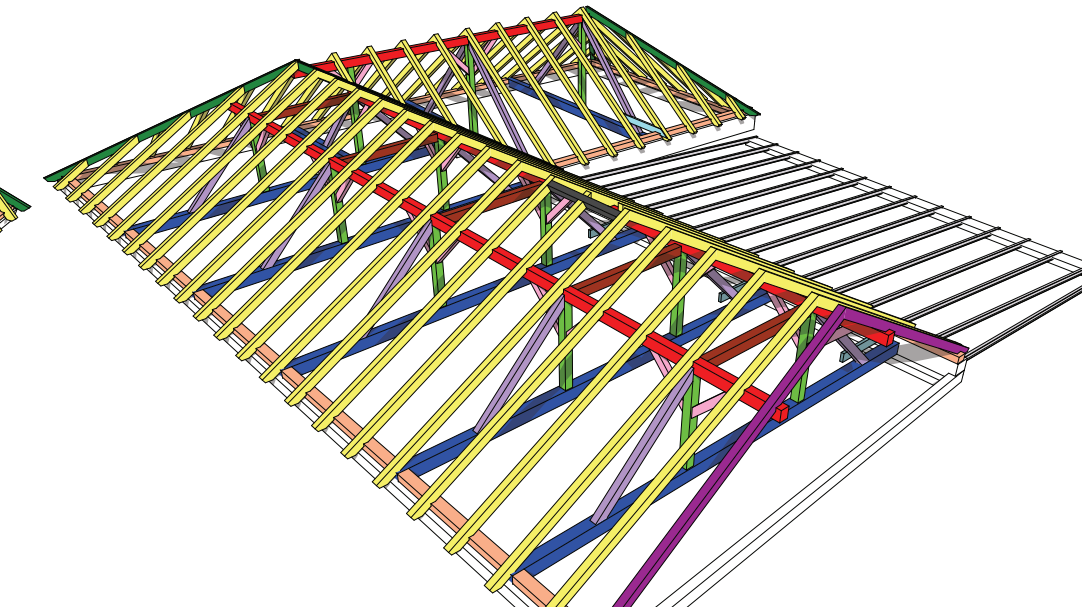
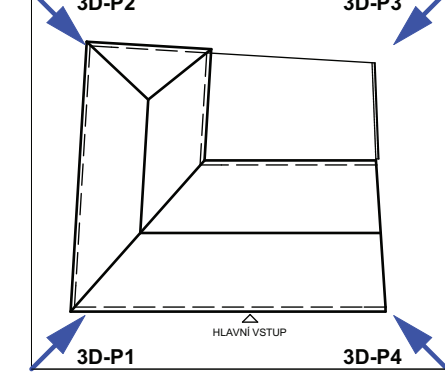


SCHÉMA 1:500



±0,000 = 208,00 m

SOUŘADNÝ SYSTÉM: VÝŠKOVÝ SYSTÉM:		S-JTSK BpV	
Hlavní projektant Ing. VLADAN HENEK, MBA.	Místo stavby MLYNSKÁ 31927, BRNO, OKRES BRNO MĚSTO	Parc. č. 25, TRNITA	Kontakt +420 606 680 458 vlsan@starm.eu www.starm.eu
Výpracoval Ing. VLADAN HENEK, MBA.	Stavebník/investor STATUTÁRNÍ MĚSTO BRNO		
Kontroloval Ing. SVATAVAHNEKOVÁ, GSC.	Zástupce investora RADOMÍR MARVAN	Datum 10.2014	Stupeň DSP
Název díla ZŠ A MŠ KRÉNOVÁ 21	Objekt MLYNSKÁ 27 - REKONSTRUKCE STŘECHY	Číslo výkresu 1425	Formát Bx A4
Název výkresu D3 - STAVEBNÍ ČÁST - VÝKRESY (NOVÝ STAV)	Schéma krovu	Číslo výkresu 1:50	Formát D3.01