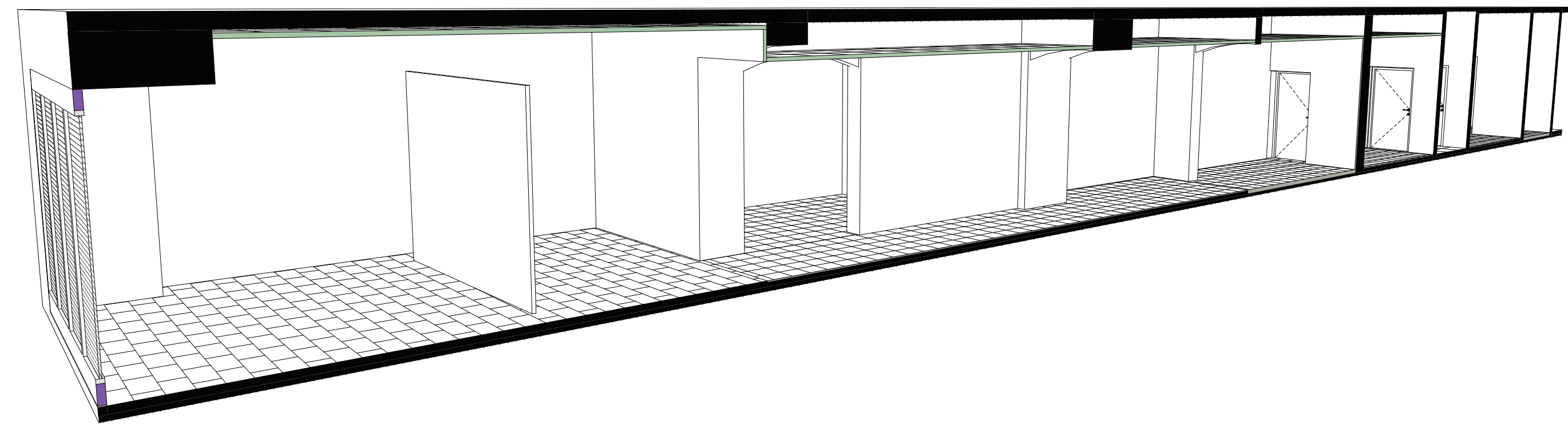


3D SCHÉMA ŘEZU A-A'



LEGENDA MATERIÁLŮ

OZNAČENÍ	NÁZEV
[Symbol]	PŮVODNÍ KONSTRUKCE (NEMĚNNÉ)
[Symbol]	CIHELNÉ ZDIVO, TRAMOVÝ STROP S RÁKOSOVÝM PODBYTÍM,...
[Symbol]	HELUZ 8 BROUŠENÁ - 80/375/249 - P=10 MPa, U=1,76 WK.m², R _w =35; EI 90 DP1 A1; HELUZ PĚNA; OVC 10 MM
[Symbol]	BETON PROSTÝ MONOLIT S PEVNOSTÍ DO C16/20
[Symbol]	MALTOVÉ NEBO PÍSCITÉ LOŽE VIZ SKALDBA VRSTEV
[Symbol]	DESKY - SDK, SDV VIZ SKLADBA VRSTEV
[Symbol]	OBKLADOVÝ MATERIÁL - DLAŽBA, SOKLY,.... VIZ SKLADBA VRSTEV, LEGENDA POVRCHŮ
[Symbol]	TEPELNÁ IZOLACE VODĚODOLNÁ ISOVER EPS PERIMETR TL. 100 MM
[Symbol]	TEPELNÁ IZOLACE POLOTUHÁ PROVĚTRANÁ - ISOVER FASSIL TL. 100 MM
[Symbol]	DRENÁŽNÍ NÁŠYP
[Symbol]	PODROBNOSTI K DRENÁŽI - VIZ SAMOSTATNÁ DOKUMENTACE
[Symbol]	POJIŠTNÁ NOPOVÁ FÓLIE NOPY 8 mm

LEGENDA KONSTRUKCÍ

OZNAČENÍ	NÁZEV
[Symbol]	KONSTRUKCE A PRVKY ZDĚNÉ / BETONOVÉ / DŘEVĚNÉ
[Symbol]	KONSTRUKCE A PRVKY KLEMPÍŘSKÉ, ZÁMEČNICKÉ, TRUHLÁŘSKÉ (OKNA, DVEŘI,...)
[Symbol]	KONSTRUKCE A PRVKY PREMISTITELNÉ (MOBILIÁŘ)

SKLADBY SENDVIČOVÝCH KONSTRUKCÍ

OZNAČENÍ	NÁZEV
[Symbol]	SENDVIČOVÉ KONSTRUKCE - VODOROVNÉ PODLAHY, STROPY, PODHLEDY,...
[Symbol]	SENDVIČOVÉ KONSTRUKCE - ŠIKMÉ STŘECHY,...
[Symbol]	SENDVIČOVÉ KONSTRUKCE - SVISLÉ SOKLOVÉ ZDIVO, STĚNY,...

VIZ TEXTOVÁ ČÁST DOKUMENTACE D1.02 - SKLADBY VRSTEV

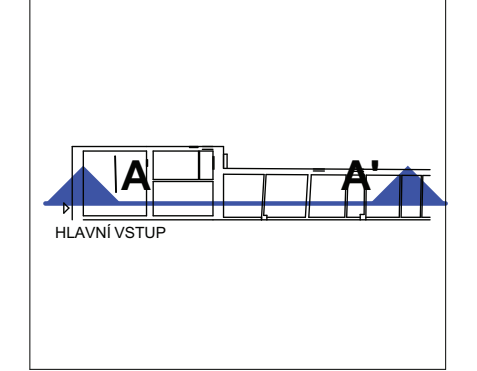
INFORMACE

- ELEKTROINSTALACE A TECHNOLOGIE VYTÁPĚNÍ JSOU UVEDENY SAMOSTATNĚ V DÍLČÍCH ČÁSTECH DOKUMENTACE
- V PŘÍPADĚ NEJASNOSTI MEZI STAVEBNÍ ČÁSTÍ PROJEKTU A PROJEKTU POŽÁRNÍ BEZPEČNOSTNÍHO ŘEŠENÍ JE PBR VZDY PRIORITY
- PODROBNOSTI K BAREVNOSTI POVRCHŮ, VZHLEDU DVEŘÍ APOD. SE UPŘESNÍ PŘED POČÁTKEM VYSTAVBY DLE POŽADÁVKŮ A POTŘEB INVESTORA
- PŘI REALIZACI JAKÉKOLI DÍLČÍ ČÁSTI OBJEKTU JE NUTNÉ POUŽÍVAT KOMPLETNÍ DOKUMENTACI VČETNĚ VŠECH PŘÍLOH!
- VÝKRESOVÁ DOKUMENTACE K ÚČELŮM UDRŽOVACÍCH PRACÍ A STAVEBNÍCH ÚPRAV JE ZPRACOVÁNA V ROZSAHU PRO STAVEBNÍ POVOLENÍ. V DALŠÍ FÁZI PROJEKTU BUDE DLE POTŘEBY ZPRACOVÁNA PROVÁDĚCÍ PŘÍPADNĚ VÝROBNÍ DOKUMENTACE. TOTÉŽ PLATÍ U KONKRÉTNÍ SPECIFIKACE K TRUHLÁŘSKÝM, ZÁMEČNICKÝM, KLEMPÍŘSKÝM VÝROBKŮM, UPŘESNĚNÍ TYPU OBKLADU,...
- 3D SCHÉMATA MAJÍ POUZE DOPLŇKOVÝ CHARAKTER PRO LEPŠÍ ORIENTACI, NĚKTERÉ DETAILY NEMUSÍ ODPOVÍDAT SKUTEČNOSTI.
- SKLADBY VRSTEV, LEGENDY MÍSTNOSTÍ, VÝPISY PRVKŮ - VIZ D1.02
- DALŠÍ POTŘEBNÉ INFORMACE - VIZ D1 A DÍLČÍ PROJEKTY SPECIALIZACÍ

POZNÁMKA

- MÍSTNOST Č.1.04 BUDE ODDĚLENA NOVOU ZDĚNOU PŘÍČKOU TL. 100, NAD DVEŘMI SE VLOŽÍ BETONÁŘSKÁ KOTEVNÍ VÝZTUŽ TL.10 mm S PŘESAHEM MINIMÁLNĚ 100 mm NA OBE STRANY PO 4 KS.
 - NAVRŽENY JSOU NOVÉ KERAMICKÉ OBKLADY, KAZETOVÉ PODHLEDY, NÁŠLAPNÉ VRSTVY PODLAH VČETNĚ OLÍŠTOVÁNÍ, MALÁ KUCHYŇSKÁ LINKA, UMÝVADLO (BEZ RUČNÍHO A PAŽNÍHO OVLÁDÁNÍ) A NOVÉ OMÍTKY
 - STÁVAJÍCÍ DVEŘE JSOU V NEZBYTNĚ MÍŘE REPAŠOVÁNY, NOVÉ - VIZ VÝPIS DVEŘÍ. NA WC BUDOU DVEŘE OBSAHOVAT VĚTRACÍ MŘÍŽKU U PODLAHY
 - BUDOU PROVEDENY NEZBYTNĚ SANACE A DROBNÉ OPRAVY STÁVAJÍCÍCH PRVKŮ A KONSTRUKCÍ, JEDNÁ SE PŘEDEVŠÍM O SANACE STĚN (PODRABNĚ ŘEŠENO V TECHNICKÉ ZPRÁVĚ), OPRAVU POŠKOZENÝCH MÍST VSTUPNÍHO VÝKLADCE, NÁTĚRY ZÁMEČNICKÝCH A TRUHLÁŘSKÝCH VÝROBKŮ
 - DĚLENÁ STĚNA POD OBLOUKEM MEZI MÍSTNOSTMI Č.1.06 A 1.07 BUDE REPAŠOVÁNA A ZNOVU UMÍSTĚNA NA PŮVODNÍ MÍSTO, TAKTĚŽ BUDE ZACHOVÁNA POSUVNÁ PŘÍČKA V MÍSTNOSTI Č.1.01
 - DO NOSNÝCH KONSTRUKCÍ NENÍ ZASAHOVÁNO, PŘEKLADY A KLENBY NEMĚNNÉ
 - V MÍSTNOSTECH, KDE NEJSOU U DVEŘÍ PRAHY, POUŽÍT PODLAHOVÉ LIŠTY
 - POKUD BUDE KUCHYŇSKÁ LINKA DOPLNĚNA VARNOU DESKOU, BUDE DIGESTOŘ SVEĐENA DO KOMÍNA A ODVĚTRÁN NAD STŘEŠNÍ KRYTINU
 - FINÁLNÍ POLOHA KLIMATIZAČ. JEDNOTEK A ŘEŠENÍ KUCHYŇSKÉ LINKY BUDE POTVRZENA ZÁSTUPCEM INVESTORA, TOTÉŽ PLATÍ O VOLBĚ TYPU A BARVY POVRCH. MATERIÁLU.
 - V MÍSTNOSTECH Č.1.03, 1.07 A 1.11 DOŠLO K ODSTRANĚNÍ PŮDÍL, U MÍSTNOSTI Č.1.04 JE PODLAHA SNÍŽENÁ, TYTO PODLAHY BUDOU SROVNÁNY NA ÚROVĚŇ OSTATNÍCH (VIZ SKLADBA VRSTEV)
 - JE DOPORUČENO V RÁMCI SANACIÍCH OPATŘENÍ ZREALIZOVAT DRENÁŽ U OBVODOVÉ STĚNY VE DVORE A PŘEDEVŠÍM NA SOUSEDNÍM POZEMKU PARC.3640,
 - DOPORUČENÉ ZATEPLENÍ STĚNY ZE STRANY PARČ.Č.3640 - PROVĚTRANÁ FASÁDA S DESKAMI FASSIL TL. 100 MM, V KONTAKTU S TERÉMEM PERIMETR STEJNĚ TLOUŠTKY
- PODHLAD**
- PODHLED JE TVOŘEN ZAVĚŠENÝM SÁDROKRTONOVÝM KAZETOVÝM SYSTÉMEM RIGIPS BEZ TEPELNÉ IZOLACE - PODROBNOSTI VIZ PŮDORYS 1NP
- PŘEDSTĚNY**
- NAVRŽEN SYSTÉM RIGIPS S IMPREGNOVANÝMI DESKAMI DO VLHKA V CELKOVÉ TL. STĚNY 50 MM, BEZ POUŽITÍ IZOLACÍ

SCHÉMA 1:500



±0,000 = cca 215 m

HLAVNÍ PROJEKTANT Ing.VLADAN HENEK, MBA.	MÍSTO STAVBY LIDICKÁ 1859/8, BRNO, OKRES BRNO-MĚSTO	PARC.Č. 3643/1 - ČERNÁ POLE	PROJEKČNÍ A INŽENÝRSKÁ ČINNOST VLADAN HENEK	KONTAKT +420 606 880 458 vladan@stamin.eu www.stamin.eu
VYPRACOVAL Ing.VLADAN HENEK, MBA.	STAVĚNÍK/INVESTOR STATUTÁRNÍ MĚSTO BRNO		DATUM 4.6.2015	STUPEŇ DSP
KONTROLOVAL Ing.SVATAVAHENKOVÁ, CSc.	ZÁSTUPCE INVESTORA ZDENĚK DOČKAL		FORMÁT 5x A4	
NÁZEV DÍLA PD LIDICKÁ 8 OPRAVA NEBYTOVÉHO PROSTORU Č.103	ZAKÁZKOVÉ Č. 1510		DIGITÁLNÍ ZPRACOVÁNÍ ARCHICAD 18	
NÁZEV VÝKRESU D7. STAVEBNÍ ČÁST - VÝKRESY (NOVÝ STAV) ŘEZ A-A'	PARÉ	MĚŘITKO 1:50	ČÍSLO VÝKRESU D7.02	