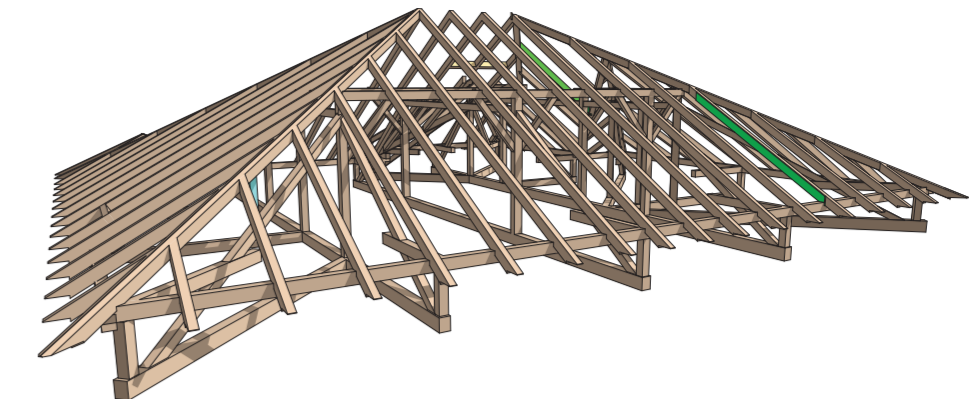
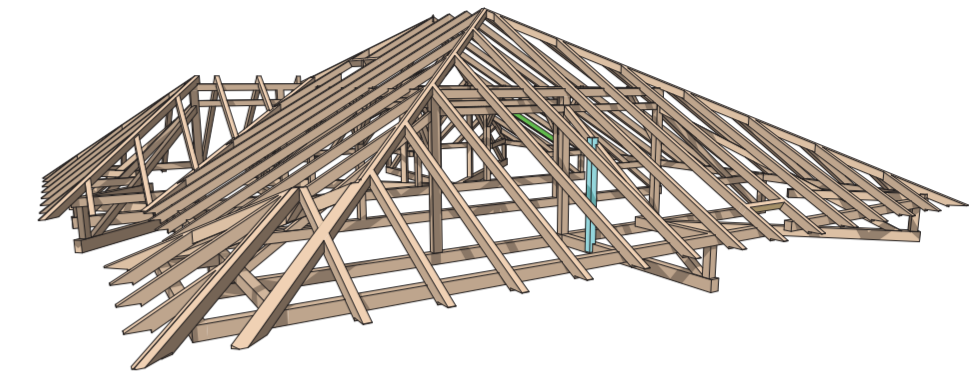


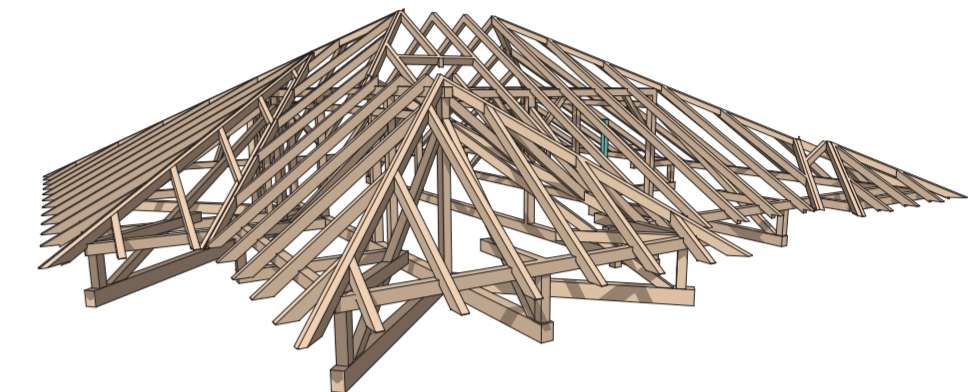
3D SCHÉMA - POHLED P1



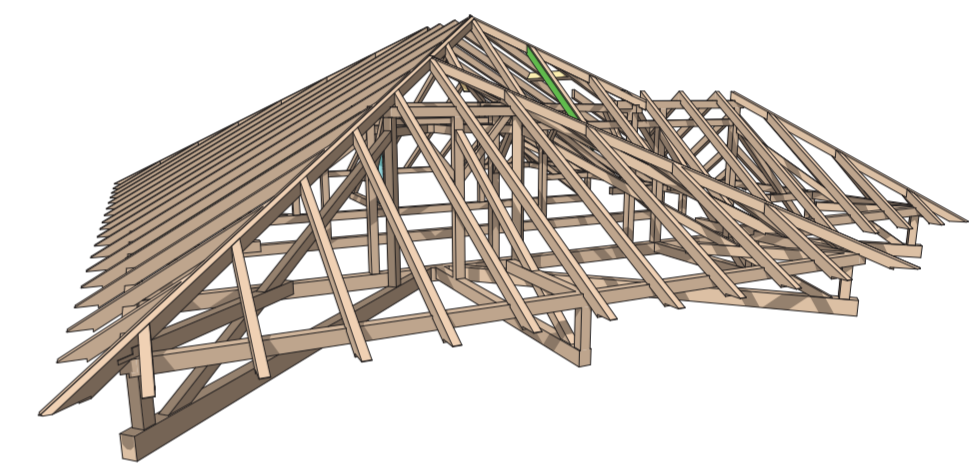
3D SCHÉMA - POHLED P2



3D SCHÉMA - POHLED P3



3D SCHÉMA - POHLED P4



INFORMACE

- VNITRNÍ OSVĚTLENÍ, ANTÉNY A HRMOSVOD BUDOU DOČASNĚ DEMONTOVÁNY A PO REKONSTRUKCI STŘECHY UVEDENY DO PŮVODNÍHO STAVU VČETNĚ REVIZE
- ROZMĚRY PRVKŮ A KONSTRUKCÍ JE NUTNO PŘEMĚŘIT PŘED POČÁTKEM VÝSTAVBY DODAVATELEM STAVBY
- PŘÍSTUP NA STŘECHU JE POMOCÍ NĚKOLIKA VÝLEZŮ
- PŘI REALIZACI JAKÉKOLI DÍLČÍ ČÁSTI OBJEKTU JE NUTNÉ POUŽÍVAT KOMPLETNÍ DOKUMENTACI VČETNĚ VŠECH PŘÍLOH!
- VÝKRESOVÁ DOKUMENTACE K ÚČELUM UDRŽOVACÍCH PRACÍ A STAVEBNÍCH ÚPRAV JE ZPRACOVÁNA V ROZSAHU PRO STAVEBNÍ POVOLENÍ. V DALŠÍ FÁZI PROJEKTU BUDE DLE POTŘEBY ZPRACOVÁNA PŘÍPADNĚ VÝROBNÍ DOKUMENTACE, TOTÉŽ PLATÍ U KONKRÉTNÍ SPECIFIKACE K TRUHLÁŘSKÝM, ZÁMEČNICKÝM A KLEMPÍŘSKÝM VÝROBKŮM.
- 3D SCHÉMATA MAJÍ POUZE ILUSTRATIVNÍ CHARAKTER PRO LEPSÍ ORIENTACI, NĚKTERÉ DETAILY A BARVY NEMUSÍ ODOVĚDĚT SKUTEČNOSTI
- ZAMĚŘENÍ STÁVAJÍCÍHO STAVU PROBĚHLO V ČERVNU 2015
- DALŠÍ POTŘEBNÉ INFORMACE - VIZ ČÁST DOKUMENTACE D1 VČETNĚ VÝPISU PRVKŮ

LEGENDA

OZNAČENÍ	NÁZEV
	KONSTRUKCE A PRVKY ZDĚNÉ / BETONOVÉ / STŘEŠNÍ KRYTINY VČETNĚ LATÍ / BEDNĚNÍ
	KONSTRUKCE A PRVKY DŘEVĚNÉ PŮVODNÍ
	KONSTRUKCE A PRVKY DŘEVĚNÉ STÁVAJÍCÍ, NESOUVISEJÍCÍ SE STABILITOU KROVU
	KONSTRUKCE A PRVKY DŘEVĚNÉ - NOVODOBĚ STÁVAJÍCÍ OPRAVY, PROTEŽY,...
	KONSTRUKCE A PRVKY KLEMPÍŘSKÉ, ZÁMEČNICKÉ, TRUHLÁŘSKÉ
	KONSTRUKCE A PRVKY PREMISITELNÉ (MOBILNÍ)

POUŽITÉ ZKRATKY

1,2,...,31	PLNĚ VAZBY
K1-100,Z1-100	KLEMPÍŘSKÉ A OSTATNÍ PRVKY KROVU A STŘECHY
A,V,P,L,O	VAZNICE, VAZNÝ TRÁM, POZEDNICE, KLEŠTINA, ROZPĚRA
T,M	POMOCNÝ (ZAVĚTROVACÍ) TRÁM, KOMINOVÁ VÝMĚNA
S,R,N,U	SLOUPEK, KROKEV, NÁROŽNÍ KROKEV, ÚZLABNÍ KROKEV
E,F	PÁSEK, VZPĚRA,
H,D	NOVODOBÁ VÝZTUHA/PROTEŽA, DOPLŇKOVÉ PRVKY KROVU
,	ČÁST POŠKOZENÉHO PRVKU URČENÁ K VÝMĚNĚ
ZTI, VZT	ODVĚTRÁVACÍ POTRUBÍ KANALIZACE / VZDUCHOTECHNIKY

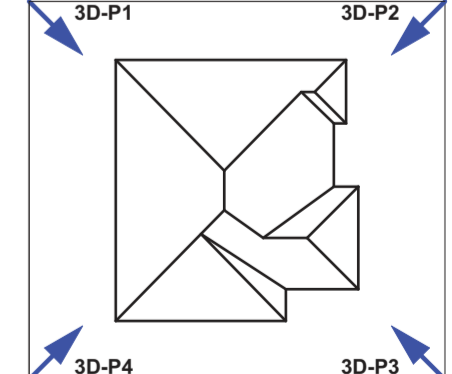
POZNÁMKA

- STŘECHA: ŠIKMÁ VALBOVÁ
- STŘEŠNÍ SYSTÉM: PÁLENÁ TAŠKA
- KRYTINA: SE DVĚMA ŽLABKY, POSUVNÁ V DRÁŽCE - REZNÁ (ČERVENÁ)
- PODSTŘEŠNÍ IZOLACE: NENÍ
- VODOTĚSNÉ PODSTŘEŠÍ: NE, POUZE LATĚ
- STŘEŠNÍ PLÁŠT: NEZATEPLENÝ, BEZ PODHLEDŮ
- KROV: STOJATÁ STOLICE - DŘEVO, SMRK

- SERÍZNUTÍ ZHLAVÍ TRÁMŮ NEZNAČENO
- PŮDA JE VYKLIŽENA, NUTNĚ POUZE ODSTRANĚNÍ HOLUBÍHO TRUSU
- V PROSTORU PŮDY JE NĚKOLIK KANALIZAČNÍCH STOUPAČEK A SLOŽITÁ SÍŤ ROZVODŮ TOPĚNÍ, JEHOŽ IZOLACE JE VE VELKÉ MÍŘE POŠKOZENÁ. DÁLE JE ZDE NĚKOLIK KABELŮ K OSVĚTLENÍ A K ANTĚNÁM
- KOMINOVÁ TĚLESA ZDĚNÁ, S VÝMĚTACÍMI OTVORY V PROSTORU PŮDY
- KOTVÍCÍ A SPOJOVACÍ PRVKY NEZNAČENY

- KROV JE SICE Z VELKÉ ČÁSTI NEPOŠKOZEN, JSOU VŠAK OSLABENY VAZNÉ TRÁMY A NĚKTERÉ VAZNICE DŘEVOKAZNÝM HMYZEM, PÁR PRVKŮ JE NAPADENÝCH HNILBOU
- NĚKTERÉ POŠKOZENÉ PRVKY (PŘEDEVŠÍM KROKVE) JSOU DOPLNĚNY DOČASNÝMI PŘÍLOŽKAMI

SCHÉMA 1:500



±0,000 = cca 201 m

HLAVNÍ PROJEKTANT Ing. VLADAN HENEK, MBA.	MÍSTO STAVBY PARC.Č. 38 - TRNITÁ MLŮNSKÁ 337/26, BRNO-TRNITÁ, OKRES BRNO-MĚSTO	PROJEKČNÍ A INŽENÝRSKÁ ČINNOST VLADAN HENEK	KONTAKT +420 606 680 458 vladan@stamin.eu www.stamin.eu
VYPRACOVAL Ing. VLADAN HENEK, MBA.	STAVEBNÍ/INVESTOR STATUTÁRNÍ MĚSTO BRNO	DATUM 8.7.2015	STUPEŇ DSP
KONTROLOVAL Ing. SVATAVAHENKOVÁ, CSc.	ZÁSTUPCE INVESTORA ZDENĚK DOČKAL	ZAKÁZKOVÉ Č. 1520	FORMÁT 6x A4
NÁZEV DÍLA PD MLŮNSKÁ 26 OPRAVA STŘECHY		PÁŘE	DIGITÁLNÍ ZPRACOVÁNÍ ARCHICAD 18
NÁZEV VÝKRESU D2. STAVEBNÍ ČÁST - VÝKRESY (STÁVAJÍCÍ STAV) SCHÉMA KROVU		MĚŘITKO 1:50	ČÍSLO VÝKRESU D2.01