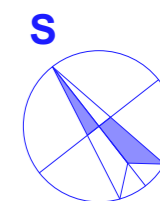


LEGENDA MÍSTNOSTÍ

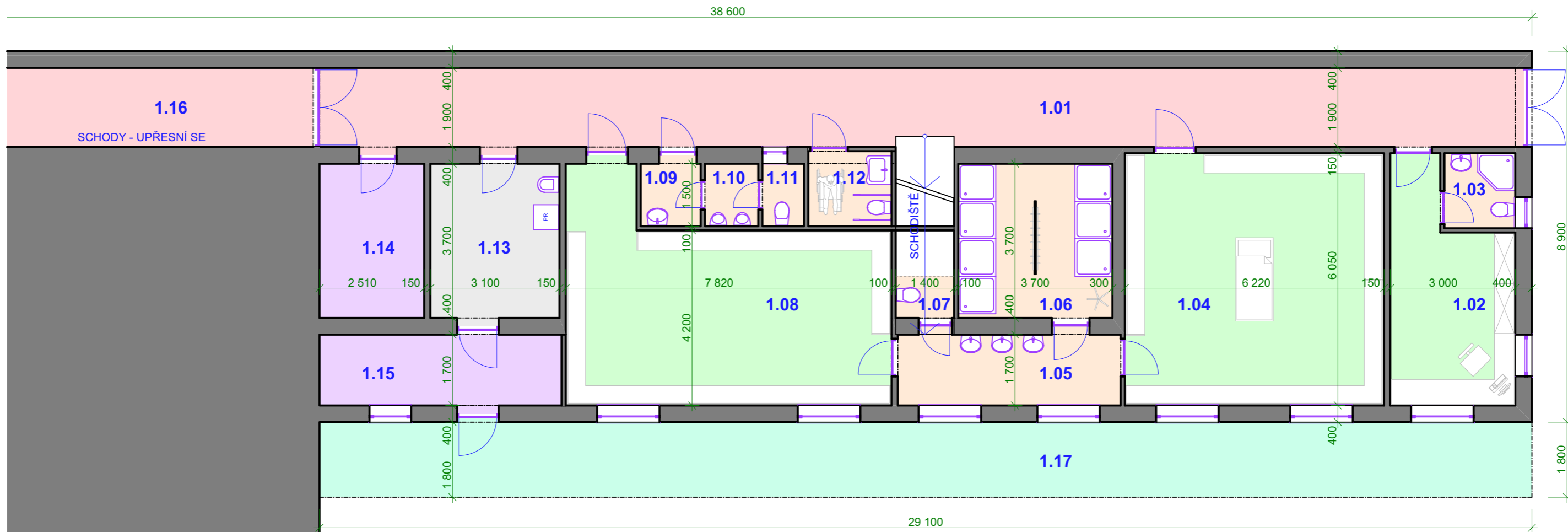
Č.	NÁZEV MÍSTNOSTI	PLOCHA (m2)
1.01	SKLAD, SUŠÁRNA DRESŮ	9,49
1.02	ŠATNA - ROZHODČÍ	11,67
1.03	SPRCHOVÝ KOUT, PRÁDELNA	2,89
1.04	PŘEDSÍŇKA	2,36
1.05	PISOÁRY	1,92
1.06	WC	1,50
1.07	PŘEDSÍŇKA	2,30
1.08	WC	1,50
1.09	WC	1,35
1.10	ŠATNA 1	11,39
1.11	KOUPELNA - SPRCHY	7,62
1.12	ŠATNA 2	13,69
		67,68 m²



±0,000 = 374 m

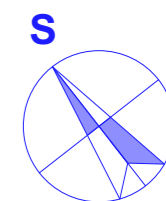
SOUŘADNÝ SYSTÉM: S-JTSK
VÝŠKOVÝ SYSTÉM: BpV

HLAVNÍ PROJEKTANT Ing. VLADAN HENEK, MBA.	MÍSTO STAVBY PARC.Č. 1782/5 - SLATINA TUŘANKA 1260/1, SLATINA, OKRES BRNO-MĚSTO	PROJEKČNÍ A INŽENÝRSKÁ ČINNOST VLADAN HENEK ING.		KONTAKT +420 606 680 458 vladan@stamin.eu www.stamin.eu
VYPRACOVAL Ing. VLADAN HENEK, MBA.	STAVEBNÍK/INVESTOR SPORTOVNÍ KLUB SLATINA	DATUM 10.11.2015	STUPEŇ DSP	FORMÁT 2x A4
KONTROLOVAL Ing. SVATAVAHENKOVÁ, CSc.	ZÁSTUPCE INVESTORA Ing. KLAJSNER VÁCLAV	NÁZEV DÍLA FOTBALOVÉ KABINY SLATINA ROZŠÍŘENÍ A MODERNIZACE STÁVAJÍCÍHO OBJEKTU KABIN		ZAKÁZKOVÉ Č. 1528
NÁZEV VÝKRESU B1. STUDIE - PŮVODNÍ ŘEŠENÍ PŘÍZEMÍ		PARÉ	MĚŘITKO 1:100	ČÍSLO VÝKRESU B1.02



LEGENDA MÍSTNOSTÍ

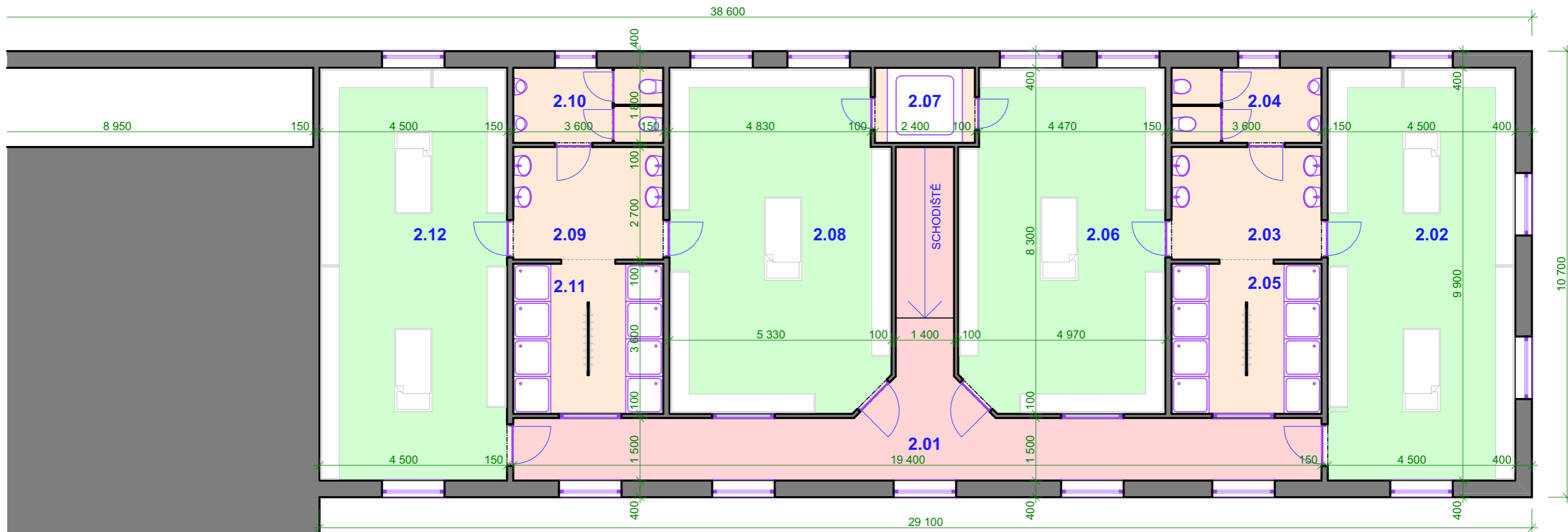
Č.	NÁZEV MÍSTNOSTI	PLOCHA (m2)
1.01	CHODBA	55,37
1.02	ŠATNA - ROZHODČÍ	14,73
1.03	KOUPELNA + WC	3,06
1.04	ŠATNA 1	37,63
1.05	PŘEDSÍŇKA - UMÝVÁRNA	9,44
1.06	KOUPELNA - SPRCHY	13,64
1.07	WC	1,40
1.08	ŠATNA 2	35,76
1.09	PŘEDSÍŇKA	2,34
1.10	PISOÁRY	1,92
1.11	WC	1,50
1.12	WC - INVALIDÉ	4,40
1.13	TECHNICKÁ MÍSTNOST, ÚKLIDOVÝ KOUT	11,67
1.14	SKLAD	9,29
1.15	SUŠÁRNA DRESŮ	10,08
1.16	CHODBA SE SCHODIŠTĚM	17,39
1.17	PODLOUBÍ	52,48
		282,10 m²



±0,000 = 374 m

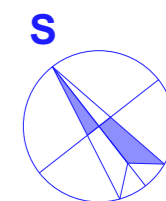
SOUŘADNÝ SYSTÉM: S-JTSK
VÝŠKOVÝ SYSTÉM: BpV

HLAVNÍ PROJEKTANT Ing. VLADAN HENEK, MBA.	MÍSTO STAVBY PARC.Č. 1782/5 - SLATINA TUŘANKA 1260/1, SLATINA, OKRES BRNO-MĚSTO	PROJEKČNÍ A INŽENÝRSKÁ ČINNOST VLADAN HENEK ING.		KONTAKT +420 606 680 458 vladan@stamin.eu www.stamin.eu
VYPRACOVAL Ing. VLADAN HENEK, MBA.	STAVEBNÍK/INVESTOR SPORTOVNÍ KLUB SLATINA	DATUM 10.11.2015	STUPEŇ DSP	FORMÁT 2x A4
KONTROLOVAL Ing. SVATAVAHENKOVÁ, CSc.	ZÁSTUPCE INVESTORA Ing. KLAJSNER VÁCLAV	NÁZEV DÍLA FOTBALOVÉ KABINY SLATINA ROZŠÍŘENÍ A MODERNIZACE STÁVAJÍCÍHO OBJEKTU KABIN		ZAKÁZKOVÉ Č. 1528
NÁZEV VÝKRESU B2. STUDIE - NAVRHOVANÉ ŘEŠENÍ PŘÍZEMÍ		PARÉ	MĚŘITKO 1:100	ČÍSLO VÝKRESU B2.02



LEGENDA MÍSTNOSTÍ

Č.	NÁZEV MÍSTNOSTI	PLOCHA (m ²)
2.01	CHODBA SE SCHODIŠTĚM	39,20
2.02	ŠATNA 3	44,55
2.03	PŘEDSÍŇ - UMÝVÁRNA	9,72
2.04	WC	6,48
2.05	KOUPELNA - SPRCHY	13,04
2.06	ŠATNA 4	39,86
2.07	VÝŘIVKA	4,32
2.08	ŠATNA 5	42,85
2.09	PŘEDSÍŇ - UMÝVÁRNA	9,72
2.10	WC	6,48
2.11	KOUPELNA - SPRCHY	13,04
2.12	ŠATNA 6	44,55
		273,81 m²



±0,000 = 374 m

SOUŘADNÝ SYSTÉM: S-JTSK
VÝŠKOVÝ SYSTÉM: BpV

HLAVNÍ PROJEKTANT Ing. VLADAN HENEK, MBA.	MÍSTO STAVBY PARC.Č. 1782/5 - SLATINA TUŘANKA 1260/1, SLATINA, OKRES BRNO-MĚSTO	PROJEKČNÍ A INŽENÝRSKÁ ČINNOST		KONTAKT +420 606 680 458 vladan@stamin.eu www.stamin.eu
VYPRACOVAL Ing. VLADAN HENEK, MBA.	STAVEBNÍK/INVESTOR SPORTOVNÍ KLUB SLATINA			
KONTROLOVAL Ing. SVATAVAHENKOVÁ, CSc.	ZÁSTUPCE INVESTORA Ing. KLAJSNER VÁCLAV			
NÁZEV DÍLA FOTBALOVÉ KABINY SLATINA ROZŠÍŘENÍ A MODERNIZACE STÁVAJÍCÍHO OBJEKTU KABIN		DATUM 10.11.2015	STUPEŇ DSP	FORMÁT 2x A4
NÁZEV VÝKRESU B2. STUDIE - NAVRHOVANÉ ŘEŠENÍ PRVNÍ PATRO		ZAKÁZKOVÉ Č. 1528	DIGITÁLNÍ ZPRACOVÁNÍ ARCHICAD 18	ČÍSLO VÝKRESU B2.03
		PARÉ	MĚŘITKO 1:100	