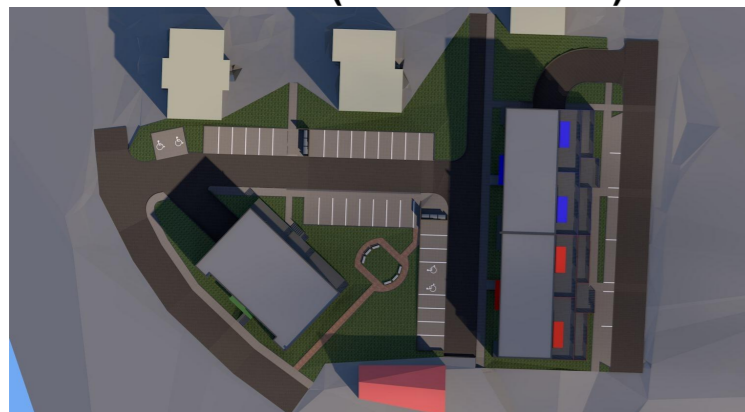


LEGENDA

| OZNAČENÍ | NÁZEV |
|----------|---|
| SO 01 | OBJEKT BYTOVÉHO DOMU - BLOK A (SPOLEČNĚ S BLOKEM B) |
| SO 02 | OBJEKT BYTOVÉHO DOMU - BLOK B (SPOLEČNĚ S BLOKEM A) |
| SO 03 | OBJEKT BYTOVÉHO DOMU - BLOK C (SAMOSTATNÝ BLOK) |
| A | HLAVNÍ VSTUP DO OBJEKTU V PŘÍZEMÍ |
| B | VEDLEJŠÍ VSTUP DO OBJEKTU - BEZBARIÉROVÝ |
| C | VJEZD/VSTUP DO SUTERÉNU |
| | NAVRHOVANÉ DOMY |
| | ZASTAVĚNÁ PLOCHA NADZEMNÍCH PODLAŽÍ |
| | NAVRHOVANÉ DOMY |
| | ZASTAVĚNÁ PLOCHA PODZEMNÍCH PODLAŽÍ |
| | ZPEVNĚNÉ PLOCHY - ZÁMKOVÁ DLAŽBA |
| | KOMUNIKACE PRO PĚŠÍ |
| | ZPEVNĚNÉ PLOCHY - ZÁMKOVÁ DLAŽBA |
| | KOMUNIKACE PRO OSOBNÍ AUTA |
| | ZPEVNĚNÉ PLOCHY - ZATRAVŇOVACÍ TVÁRNICE |
| | PARKOVACÍ STÁNÍ - NAVRHOVANÝ POČET 40 KS CELKEM |
| | ZPEVNĚNÉ PLOCHY - ZÁMKOVÁ DLAŽBA |
| | PRO NÁDOBY NA DOMOVNÍ ODPAD |
| | NEZPEVNĚNÉ PLOCHY |
| | KOMUNIKACE PRO PĚŠÍ |
| | OPĚRNÉ A OPTICKY DĚLÍCÍ ZÍDKY |
| | SCHODIŠTĚ |
| | NEZPEVNĚNÉ PLOCHY |
| | ZATRAVŇENO |
| | STÁVAJÍCÍ DOMY |
| | ZASTAVĚNÁ PLOCHA |
| | STÁVAJÍCÍ POJÍZDNÉ PLOCHY UVNITŘ AREÁLU |
| | NAVAZUJÍCÍ NA NAVRHOVANÉ KOMUNIKACE |
| | DOPORUČENÉ POCHOZÍ KOMUNIKACE A PARKOVACÍ PLOCHY |
| | V BLÍZKOSTI NAVRHOVANÝCH OBJEKTŮ |
| | PARCELA (POZEMEK) URČENÁ KE STAVEBNÍMU ZÁMĚRU |
| | (V MAJETKU INVESTORA) |
| | PARCELA (POZEMEK) |
| | OHRANIČENÍ |
| | STROMY |
| | KEŘE |
| | VSTUPY |
| | VJEZDY |

AXONOMETRIE (POOTOČENO)



±0,000 = 255,5 m

SOUŘADNÝ SYSTÉM: S-JTSK
VÝŠKOVÝ SYSTÉM: BpV

| | | | | | |
|--|---|--|------------------------------|--|-------------------------------------|
| HLAVNÍ PROJEKTANT Ing. VLADAN HENEK, MBA. | MÍSTO STAVBY PARC.Č. 165/4,166/2 - MIROSLAV MLÝNSKÁ/HUSOVA, MIROSLAV, OKRES ZNOJMO | | | KONTAKT +420 606 680 458 vladan@stamin.eu www.stamin.eu | |
| VYPRACOVAL Ing. VLADAN HENEK, MBA. | STAVEBNÍK/INVESTOR PREFA BRNO, a.s. | | | DATUM 20.9.2016 | STUPEŇ STUDIE |
| KONTROLOVAL Ing. SVATAVAHENKOVÁ, CSc. | ZÁSTUPCE INVESTORA ING. JAN KUDLÁČEK | NÁZEV DÍLA BD MIROSLAV NOVOSTAVBA BYTOVÉHO DOMU | | ZAKÁZKOVÉ Č. 1601 | DIGITÁLNÍ ZPRACOVÁNÍ ARCHICAD 19 |
| NÁZEV VÝKRESU C. SITUÁČNÍ VÝKRESY SITUACE - ZÁKLADNÍ | PARÉ | MĚŘITKO 1:500 | ČÍSLO VÝKRESU C.05 | | |

