

## LEGENDA MATERIÁLŮ

OZNAČENÍ	NÁZEV
	POROTHERM 8 PROFÍ - 497x80x249 - P=10 MPa, R <sub>s</sub> =38; U=1,75 W/K.m <sup>2</sup> EI 60 DP1 A1; MALTAPRO TENKÉ SPÁRY POROTHERM PROFÍ
	POROTHERM 14 PROFÍ - 497x140x249 - P=10 MPa, R <sub>s</sub> =43; U=1,25 W/K.m <sup>2</sup> REI 120 DP1 A1; MALTAPRO TENKÉ SPÁRY POROTHERM PROFÍ
	POROTHERM 24 PROFÍ - 372x240x249 - P=15 MPa, R <sub>s</sub> =49; U=0,50 W/K.m <sup>2</sup> REI 180 DP1 A1; MALTAPRO TENKÉ SPÁRY POROTHERM PROFÍ
	POROTHERM 30 PROFÍ - 247x300x249 - P=15 MPa, R <sub>s</sub> =48; U=0,90 W/K.m <sup>2</sup> REI 180 DP1 A1; MALTAPRO TENKÉ SPÁRY POROTHERM PROFÍ
	BETON PROSTÝ / ANHYDRIT MONOLIT S PEVNOSTÍ DO C16/20
	BETON PROSTÝ MONOLIT S PEVNOSTÍ C16/20 A VÝŠE
	ŽELEZOBETON MONOLIT S PEVNOSTÍ C20/25 A VÝŠE
	ŽELEZOBETON MONTOVANÝ (PANELY, SLOUPY,...)
	BETONOVÉ TVAROVKY BTB 40/40/25 P+D - 400x400x250 VÝPLŇ Z BETONU C16/20
	PŘEKLADY POROTHERM 7 - 1000-3500x70x238 U OTVORŮ S ŽALUZIEMI DOPLNĚNÍ TEPELNOU IZOLACÍ TL. 80 MM
	PROPUSTNÝ ZÁSYP KÁČÍREK - PRANÉ OBLÉ KAMENIVO FRAKCE 16/32
	PROPUSTNÝ ZÁSYP - ŠTĚRKOPÍSEK FRAKCE - VIZ SKLADBA VRSTEV, ZHUTNĚNO
	PROPUSTNÝ ZÁSYP - DRČENÉ KAMENIVO FRAKCE - VIZ SKLADBA VRSTEV, ZHUTNĚNO
	ZÁSYP PŮVODNÍ ZEMINOU - HUTNĚNO PO VRSTVÁCH 200mm ÚPRAVA VRSTVY - VIZ GEOLOGICKÝ PRŮZKUM
	MALTOVÉ NEBO PÍSCITÉ LOŽE VIZ SKLADBA VRSTEV
	ROSTLÝ TERÉN
	SÁDKOKARTONOVÉ DESKY KNAUF VIZ SKLADBA VRSTEV
	OBKLADOVÝ MATERIÁL - KERAMICKÁ DLAŽBA, OBKLAD,... VIZ SKLADBA VRSTEV, LEGENDA POVRCHŮ
	TEPELNÁ IZOLACE VODĚODOLNÁ VIZ SKLADBA VRSTEV
	TEPELNÁ IZOLACE MĚKKÁ VIZ SKLADBA VRSTEV
	TEPELNÁ IZOLACE FASÁDNÍ VIZ SKLADBA VRSTEV
	TEPELNÁ IZOLACE TUHÁ VIZ SKLADBA VRSTEV
	ZVUKOVÁ IZOLACE VIZ SKLADBA VRSTEV
	HYDROIZOLACE VIZ SKLADBA VRSTEV
	POJIŠTNÁ IZOLACE - DIFÚZNÍ FOLIE VIZ SKLADBA VRSTEV
	PAROZÁBRANA VIZ SKLADBA VRSTEV

## SKLADBY SENDVIČOVÝCH KONSTRUKCÍ

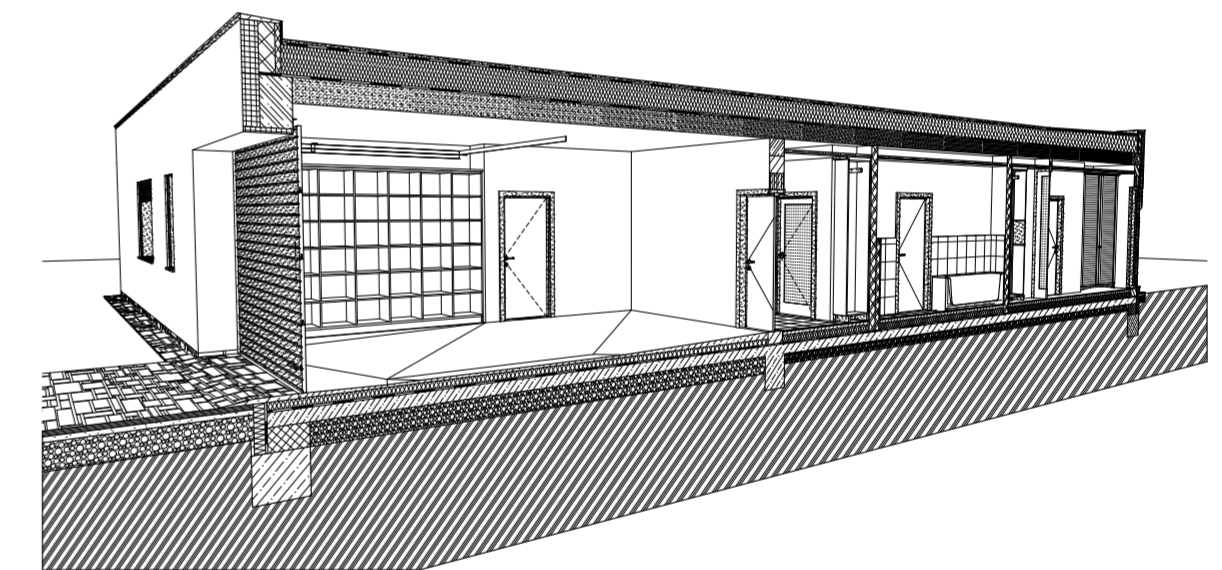
OZNAČENÍ	NÁZEV
	SENDVIČOVÉ KONSTRUKCE - VODOROVNÉ PODLAHY, STROPY, PODHLEDY,...
	SENDVIČOVÉ KONSTRUKCE - ŠIKMÉ STŘECHY,...
	SENDVIČOVÉ KONSTRUKCE - SVISLÉ SOKLOVÉ ZDIVO, STĚNY,...

VIZ TEXTOVÁ ČÁST DOKUMENTACE D1.02 - SKLADBY VRSTEV

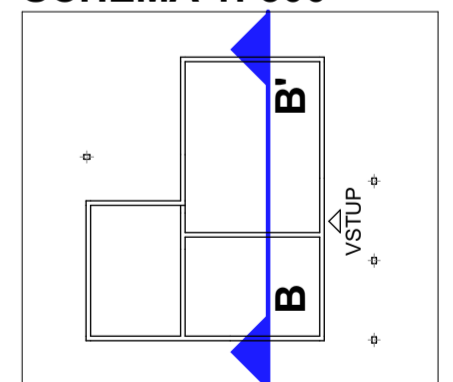
## INFORMACE

- DISPOZIČNÍ ŘEŠENÍ TECHNICKÉ MÍSTNOSTI JE PODROBNĚ ŘEŠENO V ČÁSTI PROJEKTOVÉ DOKUMENTACE D4-D6
- SAMOSTATNĚ JSOU ŘEŠENY DÍLČÍ PROJEKTY PROFESÍ A SPECIALIZACÍ.
- V PŘÍPADĚ NEJASNOSTÍ MEZI STAVEBNÍ ČÁSTÍ PROJEKTU A PROJEKTU POŽÁRNĚ BEZPEČNOSTNÍHO ŘEŠENÍ JE PBR VŽDY PRIORITY
- PŘI REALIZACI JAKEKOLIV DÍLČÍ ČÁSTI OBJEKTU JE NUTNÉ POUŽÍVAT KOMPLETNÍ DOKUMENTACI VČETNĚ VŠECH PŘÍLOH!
- VÝKRESOVÁ DOKUMENTACE JE ZPRACOVÁNA V ROZSAHU PRO STAVEBNÍ POVOLENÍ. SPECIFIKACE PŘEDEVŠÍM KLEMPÍŘSKÝCH, ZÁMEČNICKÝCH A TRUHLÁŘSKÝCH VÝROBKŮ SE UPŘESNÍ V DALŠÍ FÁZI DOKUMENTACE DLE POTŘEB INVESTORA A DODAVATELE
- PODROBNOSTI K BAREVNOSTI POVRCHŮ SE UPŘESNÍ PŘED POČÁTKEM VÝSTAVBY DLE POŽADAVKŮ INVESTORA A DOTČENÝCH ORGÁNŮ
- ROZMÍSTĚNÍ A TVAR NÁBYTKU, ŘEŠENÍ KUCHYŇSKÉ LINKY ATD. JE VYKRESLENO POUZE ORIENTAČNĚ, NENÍ SOUČÁSTÍ ZADÁNÍ. NUTNO UPŘESNIT S DODAVATELEM PŘED REALIZACÍ STAVBY
- 3D SCHÉMATA MAJÍ POUZE ILUSTRATIVNÍ CHARAKTER PRO LEPŠÍ ORIENTACI, NĚKTERÉ DETAILY A BARVY NEMUSÍ ODPOVÍDAT SKUTEČNOSTI
- DALŠÍ POTŘEBNÉ INFORMACE - VIZ ČÁST DOKUMENTACE D1 VČETNĚ VÝPISU PRVKŮ

## 3D SCHÉMA ŘEZU B-B'



## SCHÉMA 1: 500



±0,000 = 425,3 m

SOUŘADNÝ SYSTÉM: S-JTSK  
VÝŠKOVÝ SYSTÉM: BpV

HLAVNÍ PROJEKTANT Ing. VLADAN HENEK, MBA.	MÍSTO STAVBY LOUŇOVICE - PARC.Č. 181/64 NA MEZÍCH, LOUŇOVICE, OKRES PRAHA-VÝCHOD	PROJEKČNÍ A INŽENÝRSKÁ ČINNOST <b>VLADAN HENEK</b>	KONTAKT +420 606 680 458 vladan@stamin.eu www.stamin.eu
VYPRACOVAL Ing. VLADAN HENEK, MBA.	STAVEBNÍ INVESTOR PhDr. RŮŽIČKOVÁ SOŇA	DATUM 22.6.2018	STUPEŇ DSP
KONTROLOVAL Ing. SVATAVAHENKOVÁ, CSc.	ZÁSTUPCE INVESTORA -	FORMÁT 4x A4	
NÁZEV DÍLA <b>RODINNÝ DŮM LOUŇOVICE</b>	ZAKÁZKOVÉ Č. 1801	DIGITÁLNÍ ZPRACOVÁNÍ ARCHICAD 21	
NÁZEV VÝKRESU D2. STAVEBNÍ ČÁST - VÝKRESY (NOVÝ STAV) ŘEZ B-B'	PARÉ	MĚŘÍTKO 1:50	ČÍSLO VÝKRESU D2.03