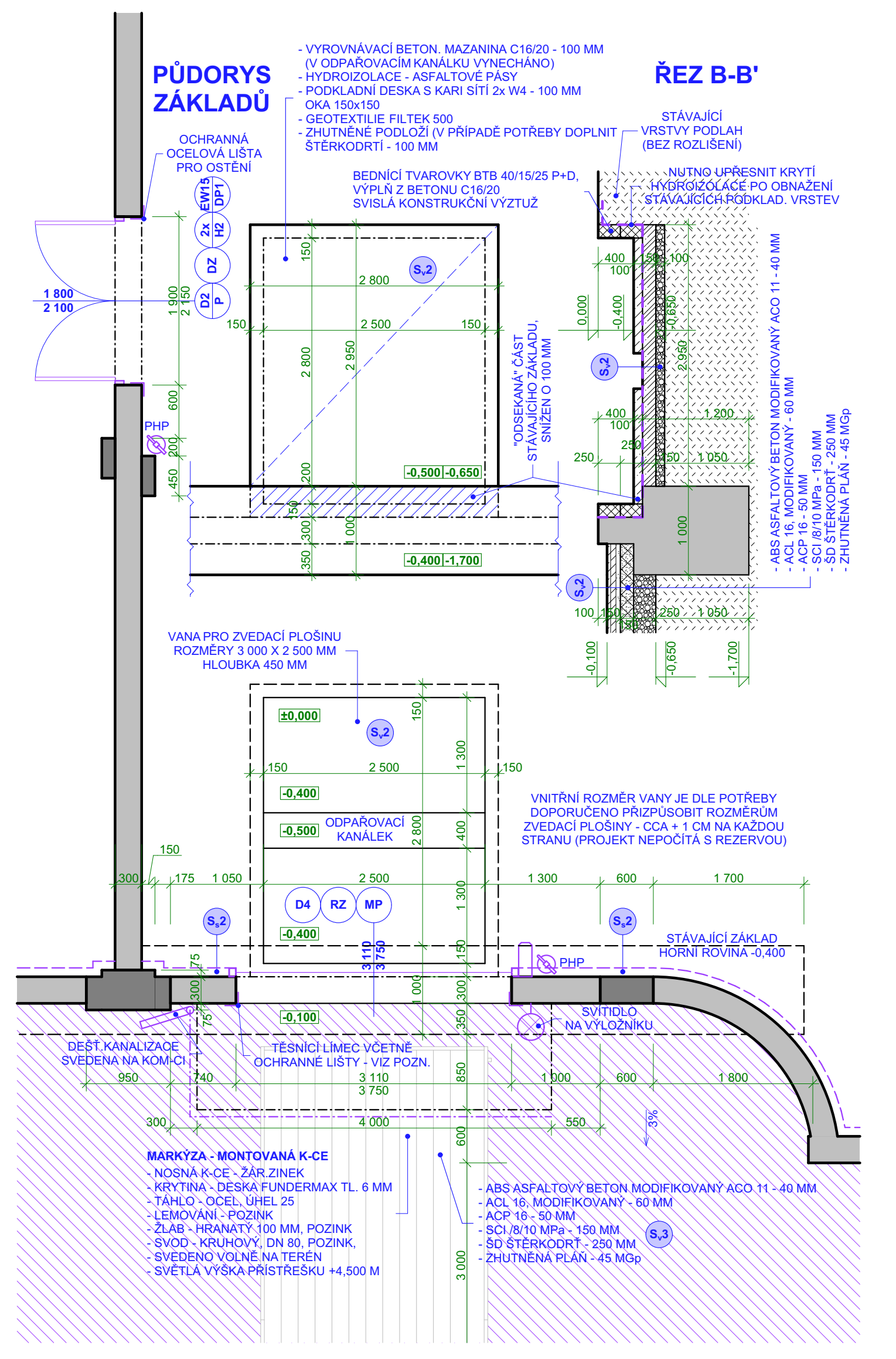
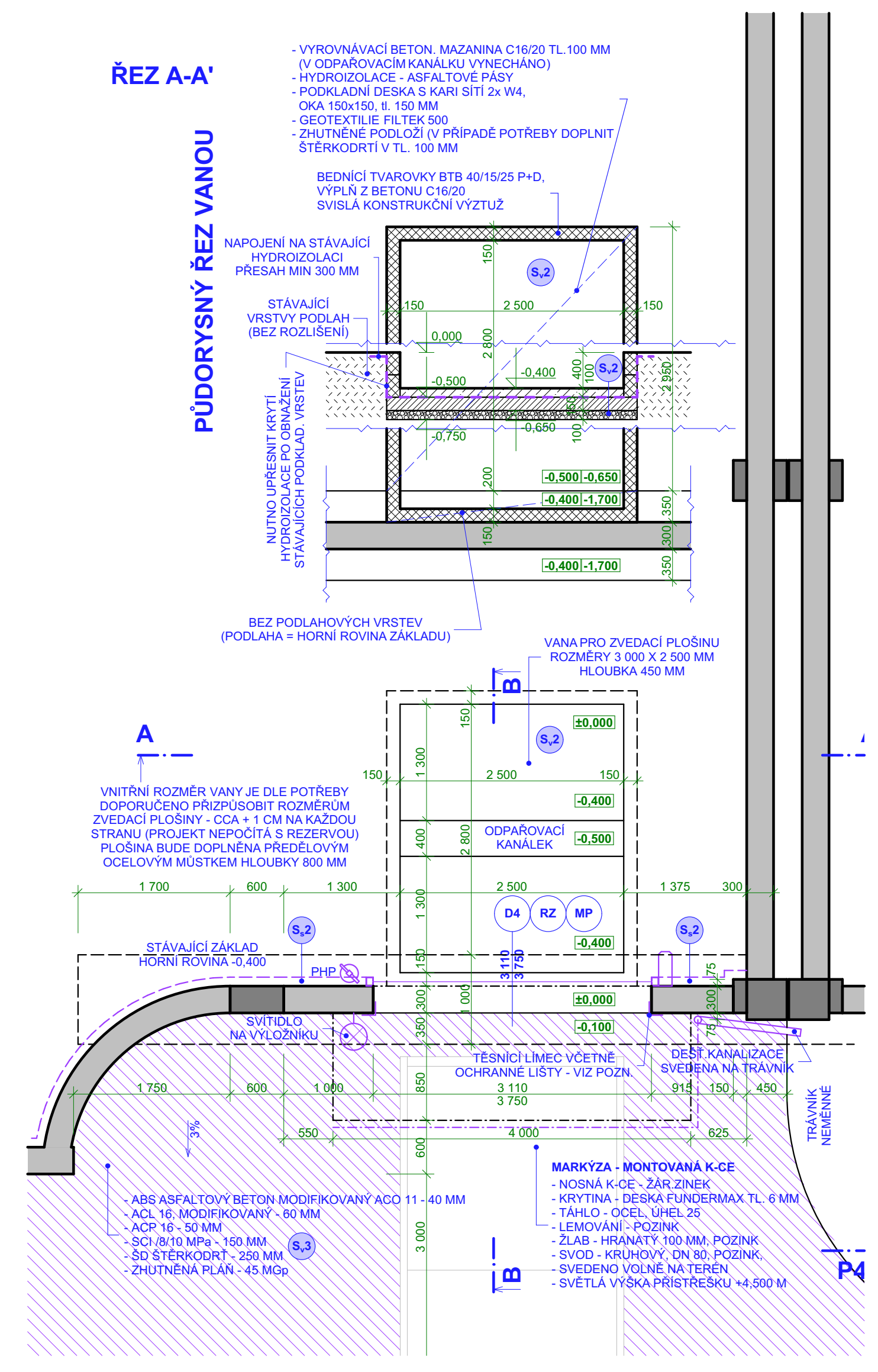


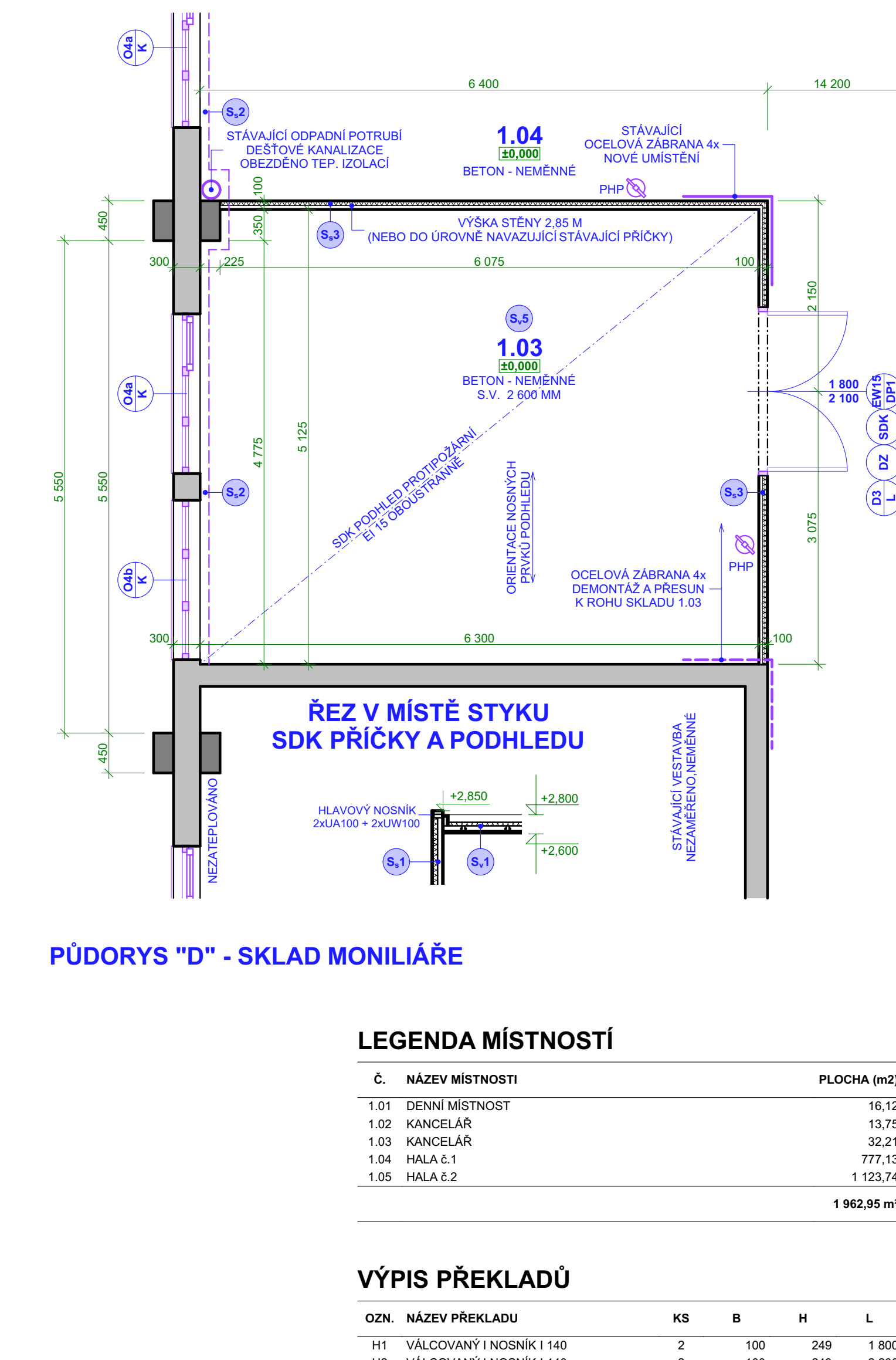
PŮDORYS "A" - VESTAVBA ZÁZEMÍ HALY



PŮDORYS "B" - PLOŠINA PRO NÁKLADNÍ AUTO



PŮDORYS "C" - PLOŠINA PRO AUTO S NÁVĚSEM



PŮDORYS "D" - SKLAD MONILÁŘE

LEGENDA MATERIÁLŮ

OZNAČENÍ	NÁZEV
[Symbol]	STÁVAJÍCÍ STĚNY
[Symbol]	VÝPLŇOVÉ (NEJENOSNÉ)
[Symbol]	STÁVAJÍCÍ STĚNA A SLUPY
[Symbol]	NOSNÝ ZELEZOBETONOVÝ SKELET OBJEKTU
[Symbol]	BEDNÍCI TVAROVKY BTB 40/15/25 P+D,
[Symbol]	SVISLÁ KONSTRUKČNÍ VÝZTUŽ R12
[Symbol]	BETON PROSTÝ
[Symbol]	MONOLIT S PEVNOSTI DO C16/20
[Symbol]	BETON PROSTÝ
[Symbol]	MONOLIT S PEVNOSTI C16/20 A VÝŠE
[Symbol]	ZELEZOBETON
[Symbol]	MONOLIT S PEVNOSTI C20/25 A VÝŠE
[Symbol]	ASFALTOBETON
[Symbol]	VIZ SKLADBA VRSTEV
[Symbol]	PROPUSITÝ ZÁSPV
[Symbol]	FRAKCE - VIZ SKLADBA VRSTEV, ZHUTNĚNO
[Symbol]	TEPELNÁ IZOLACE MĚKKÁ
[Symbol]	VIZ SKLADBA VRSTEV
[Symbol]	PROPUSITÝ ZÁSPV
[Symbol]	FRAKCE - VIZ SKLADBA VRSTEV, ZHUTNĚNO
[Symbol]	SÁDKOKARTONOVÉ DESKY
[Symbol]	VIZ SKLADBA VRSTEV
[Symbol]	TEPELNÁ IZOLACE MĚKKÁ
[Symbol]	VIZ SKLADBA VRSTEV
[Symbol]	ZVUKOVÁ IZOLACE
[Symbol]	VIZ SKLADBA VRSTEV

POUŽITÉ ZKRATKY

D, O	DVEŘNÍ A OKENNÍ OTVORY - VIZ D1.02
L, P	ORIENTACE DVEŘÍ - LEVĚ / PRAVE
RZ, DZ	RÁM PRO VRATA ZÁRUBEŘI OCELOVÁ
MP	PŘEKLAD NÁHRZALIE MONTOVANÝ SKELET OBJEKTU
SDK	PŘEKLAD NÁHRZALIE SYSTÉM, ŘEŠENÍ SÁDKOKARTON. STĚN
T, Z, K	TESAŘSKÉ, ZÁMEČNÍČKÉ A KLEMPÍŘSKÉ PRVKY
EI, EW, DP3, ...	VIZ POŽÁRNĚ BEZPEČNOSTNÍ ŘEŠENÍ
UM, SP, WC, ...	VIZ INSTALACE VYTÁPĚNÍ A VZDUCHOTECHNIKY
EL, LE, TO, MR, ...	VIZ INSTALACE KANALIZACE, VODOVODU
HUP, HU, EV, ...	VIZ ELEKTRIKÉ PRVKY A SPOTŘEBICE
S.V.	HLAVNÍ UŽÁVĚŘ PLYNU, VODY A EL. ROZVADĚČ
U, PT	SVĚTLÁ VÝŠKA
	UPRAVENÝ TERÉN, PŮVODNÍ TERÉN

POPISKY OKEN / DVEŘÍ

[Symbol]	ID OKNA + VNĚJŠÍ PARAPET	[Symbol]	ŘEŠENÍ NADPRAŽÍ	[Symbol]	PROTIPŮZÁR ZABEZPEČENÍ	[Symbol]	DOPLŇKOVÉ INFO		
[Symbol]	ID DVEŘÍ + ORIENTACE	[Symbol]	TPV ZÁRUBEŘI	[Symbol]	ŘEŠENÍ NADPRAŽÍ	[Symbol]	PROTIPŮZÁR ZABEZPEČENÍ	[Symbol]	DOPLŇKOVÉ INFO

SKLADBY SENDVIČOVÝCH KONSTRUKCÍ

OZNAČENÍ	NÁZEV
[Symbol]	SENDVIČOVÉ KONSTRUKCE - VODODOVNÉ PODLAHY, STROPY, PODHLEDY, ...
[Symbol]	SENDVIČOVÉ KONSTRUKCE - ŠIKMÉ STŘECHY, ...
[Symbol]	SENDVIČOVÉ KONSTRUKCE - SVISLÉ SKLOVÉ ZDIVO, STĚNY, ...

VIZ TEXTOVÁ ČÁST DOKUMENTACE D1.02 - SKLADBY VRSTEV

LEGENDA PRVKŮ

OZNAČENÍ	NÁZEV
[Symbol]	VNITŘNÍ ZATEPLENÍ OBJEKTU
[Symbol]	SCHEMATICKÉ OHRANICENÍ
[Symbol]	NOVÉ ZPEVNĚNÉ PLOCHY - ASFALTOBETON
[Symbol]	OHRANICENÍ
[Symbol]	OKNA, DVEŘE, ZAŘÍZOVACÍ PŘEDMĚTY, PRVKY A K-CE REMESL TRVALÉ VYBAVENÍ OBJEKTU
[Symbol]	NÁBYTEK A PRVKY PŘEMISTITELNÉ NESOUVISÍ SE STAVEBNÍM ŘEŠENÍM, POUZE INFORMATIVNÍ

POZNÁMKA

- VĚŠKÉ BOURACÍ PRÁCE SOUTVĚŘI POUŽE S ODSTRANĚNÍM VZDUCHOTECHNIKY A S VYBOURÁNÍM NOVÝCH OTVORŮ + VYKOPÁNÍ JAMY PRO ZVEDACÍ PLOŠINU, DÁLE DOJDE K VYMĚNĚ VĚTŠIN STÁVAJÍCÍCH OKEN A VRAT - VELIKOST OTVORŮ NEMĚNNÁ KE ZPEVNĚNÍ PODZEMNÍCH PLOCH PŘED HALAMI

- BOURACÍ A NAVRHOVACÍ PRÁCE SOUTVĚŘI S REMESLY (ELEKTRO, TOPENÍ) JSOU ŘEŠENY SAMOSTATNĚ, VE VÝKRESECH NEZALAMUJÍ

- DO NOSNÝCH KONSTRUKCÍ NENÍ ZASAHOVÁNO, JEDNÁ SE O ZB SKELET, OBVODOVÉ STĚNY JSOU POUZE VÝPLŇOVÉ

- PŘED provedením BOURACÍCH PRACÍ JE NUTNÉ OVĚŘIT, ZDA ZDE NEJSOU VEDENY INŽENYRSKÉ SÍTĚ

- NOVÉ KONSTRUKCE ZAHRNŮJÍ SDK PRČKY VČETNĚ KAZETOVÝCH SAMONOSNÝCH PODHLEDŮ + NĚKOLIKA DVEŘÍ A FIKČNÍCH OKEN, ZALOŽENÍ A VÝZDNÍ VANY PRO ZVEDACÍ PLOŠINU, POŽÁRNÍ DVEŘE MEZI HALAMI, 2 NOVÉ OTVORY PRO PRÁMY SLOVA ROLOVACÍ VRATA, 2 NOVÉ OCELOVÉ MARKYZY NAD VRATY, VYMĚNA VĚTŠIN OKEN A VŠECH SEKČNÍCH VRAT A KOMPLETNÍ ZATEPLENÍ STĚN I STŘECH, SVĚTLKY SE ZACHOVÁVÍ, POUŽE SE VYMĚNÍ ZASKLENÍ

- VĚŠKÉ PODLAHY JSOU NEMĚNNÉ, POUZE DÍLCI SANACE POVRCHU A VE VESTAVBĚ DOPLNĚN NOVÝ NÁSLAP Z PVC

- HALA Č.2 SE DOPLNÍ PLYNOVÝM TOPENÍM (ROBURY) A ELEKTRICKÝMI PŘÍMOTOPY V MÍSTNOSTECH 1.01 A 1.02. MÍSTNOSTI 1.02 SE DOPLNÍ NUCENÝM VĚTRÁNÍM.

- SAMOSTATNĚ JE ŘEŠEN NOVÝ SILNOPROUD, ALE POUŽE V NEJNUTNĚJŠÍM ROZSAHU, OSVĚTLĚNÍ HALY SE PONECHÁ PŮVODNÍM STAVU

- OKDOKŮRENÍ ROBURY JE SOUČÁSTÍ SYSTÉMU, JE VŠAK NUTNÉ DOPLNIT OPLECHOVÁNÍM PŘI PROSTUPLU STŘECHOU

- SDK STĚNY JE NUTNÉ ZABEZPEČIT OCHRANNÝMI PRVKY PROTI NÁRAZU NOVÝCH VOZÍKŮ - NOVE LISTY, OCELOVÉ BARIÉRY

- PŘED HALAMI SE PROVEDE NOVÝ ASFALTOBETONOVÝ POVRCH VČETNĚ POŠŮVHO PODLOŽÍ

- V RÁMCÍ ZAŘÍZENÍ HAL SE DO BETONOVÉ VANY ULOŽÍ 2 ZVEDACÍ PLOŠINY, NUTNĚ ZAJIŠTIT KOORDINACI S ROLOVACÍMI VRATY.

- JSOU ODSTRANĚNÝ VĚŠKÉ PRVKY VZDUCHOTECHNIKY - NEZNAČENO

- JSOU NAVRŽENY 2 TĚSNÍCI LIMCE - VRATOVÉ TĚSNĚNÍ KLAPKOVÉ VT-K-S 02 O ROZMĚRU 3 400x3 880x500 (VELIKOST OTVORŮ 3 110x3 750) - TYPOVÁ VÝŠKA SNÍŽENÁ Z DŮVODU STÁVAJÍCÍHO PRŮHLAVU NAD VRATY

- V 1.01 JE UMÍSTĚNA MALÁ LINKA S LEDNICÍ, DOPORUČENO DOPLNIT OBKLADEM (VÝŠKA 700 MM NAD LINKU)

- STYKY RŮZNÝCH MATERIÁLŮ PŘETÁHNOU PLETIVEM

- V MÍSTNOSTECH, KDE NEJSOU PRAHY POUŽIT PODLAHOVÉ LISTY

INFORMACE

- SAMOSTATNĚ JSOU ŘEŠENY DÍLCI PROJEKTU PROFESÍ A SPECIALIZACÍ.

- SOUČÁSTI ZADÁNÍ JE I VYMĚNA OKEN, VRAT A ZATEPLENÍ, NĚDOJDE VŠAK K ROZŠÍŘENÍ, ZVÝŠENÍ STAVBY ČI K ZASAHŮM DO STATIKY - SKELET HALY JE NEDOTČEN

- V PŘÍPADĚ NEJASNOSTI MEZI STAVEBNÍ ČÁSTÍ PROJEKTU A PROJEKTU POŽÁRNĚ BEZPEČNOSTNÍHO ŘEŠENÍ JE PBR VÝSĚ PRIORITY

- ROZMĚRY PRVKŮ A KONSTRUKCÍ JE NUTNÉ PŘEMĚŘIT PŘED POČÁTKEM VÝSTAVBY DOBĚHAATELEM STAVBY

- ROZSAH ZMĚN MŮŽE BÝT DOPLNĚN V ZÁVISLOSTI NA NOVĚ ZJIŠTNÝCH SKUTEČNOSTECH OBJEVENÝCH PŘI STAVEBNÍCH ÚPRÁVÁCH, NAPŘ. INŽENYRSKÉ SÍTĚ SKRYTÉ VE STĚNÁCH

- PŘI REALIZACI JAKÉKOLÍ DÍLCÍ ČÁSTI OBJEKTU JE NUTNÉ POUŽÍVAT KOMPLETNÍ DOKUMENTACI VČETNĚ VŠECH PŘÍLOH

- VÝKRESOVÁ DOKUMENTACE JE ZPRACOVÁNA DLE VYHLÁŠKY 499/2006 VČETNĚ NOVELIZACÍ PRO ÚČELY STAVEBNÍHO ŘÍZENÍ

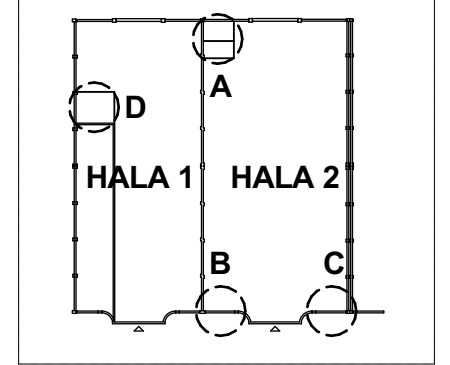
- PODROBNOSTI K BAREVNOSTI POVRCHŮ SE UPŘESNÍ PŘED POČÁTKEM VÝSTAVBY DLE POŽADAVKŮ INVESTORA A DOTČENÝCH ORGANŮ

- SOUČÁSTÍ PODKLADU JE I PROVÁDEČI PROJEKT Z ROKU 1955 S PODROBNOSTMI O KONSTRUKCI HALY, JE DOPORUČENO POUŽÍT

- PROJEKT NEROZLIŠUJE STÁŘÍ STAVEBNÍCH ÚPRÁV A JEDNOTLIVÝCH VESTAVEB, KE KTERÝM DOŠLO OD POČÁTKU EXISTENCE STAVBY

- DALŠÍ POTŘEBNÉ INFORMACE - VIZ ČÁST DOKUMENTACE D1 VČETNĚ VÝPISU PRVKŮ

SCHÉMA 1: 1 250



LEGENDA MÍSTNOSTÍ

Č.	NÁZEV MÍSTNOSTI	PLOCHA (m ²)
1.01	DENNÍ MÍSTNOST	16,12
1.02	KANCELÁŘ	13,75
1.03	KANCELÁŘ	32,21
1.04	HALA č.1	777,13
1.05	HALA č.2	1 123,74
		1 962,95 m²

VÝPIS PŘEKLADŮ

OZN.	NÁZEV PŘEKLADU	KS	B	H	L
H1	VÁLCOVANÝ I NOSNÍK I 140	2	100	249	1 800
H2	VÁLCOVANÝ I NOSNÍK I 140	2	100	249	2 200
R2P	PREFA ZB PŘEKLAD RZP-119/14/14 V	6	140	140	1 190

VÝPIS PRVKŮ

OZN.	NÁZEV PRVKU	KS
LE	CHILADIČKA	1
LI	KUCHYŇSKÁ LINKA	1
PHP	PŘENOSNÝ HASIČÍ PŘÍSTROJ - VIZ PBR	15
UT	ELEKTRICKÝ PŘÍMOTOP	2

±0,000 = cca 201-208 (neměnné) m

SOUŘADNÝ SYSTÉM: VÝŠKOVÝ SYSTÉM	S-JTSK Bm	KONTAKT: +420 608 684 468
HLAVNÍ PROJEKTANT: Ing.VLADAN HENEK, MBA.	MÍSTO STAVBY: ŠTÝŘICE - 3308, 5731, 28117, 33011 OPAVSKÁ, BRNO ŠTÝŘICE, OKRES BRNO-MĚSTO	www.stamin.eu
VYPRACOVAL: Ing.VLADAN HENEK, MBA.	STAVEBNÍ INVESTOR: ČESKÁ POŠTA, s.p.	FORMÁT: 8x A4
KONTRLOVAL: Ing.SVATAVAHENKOVÁ, CSc.	ZÁSTUPCE INVESTORA: Ing. JOSEF KUTNÍK	DATUM: 14.6.2018
NÁZEV DÍLA: SPU HERŠPICKÁ + DOPRAVNÍ AREÁL OPAVSKÁ	STAVEBNÍ ÚPRAVY V AREÁLU ČP - GARÁŽOVÉ HALY	FORMÁT: 8x A4
NÁZEV VÝKRESU: D2, STAVEBNÍ ČÁST - VÝKRES (NOVÝ STAV)	PŮDORYS PŘÍZEMÍ - INP	ČÍSLO VÝKRESU: D2.01