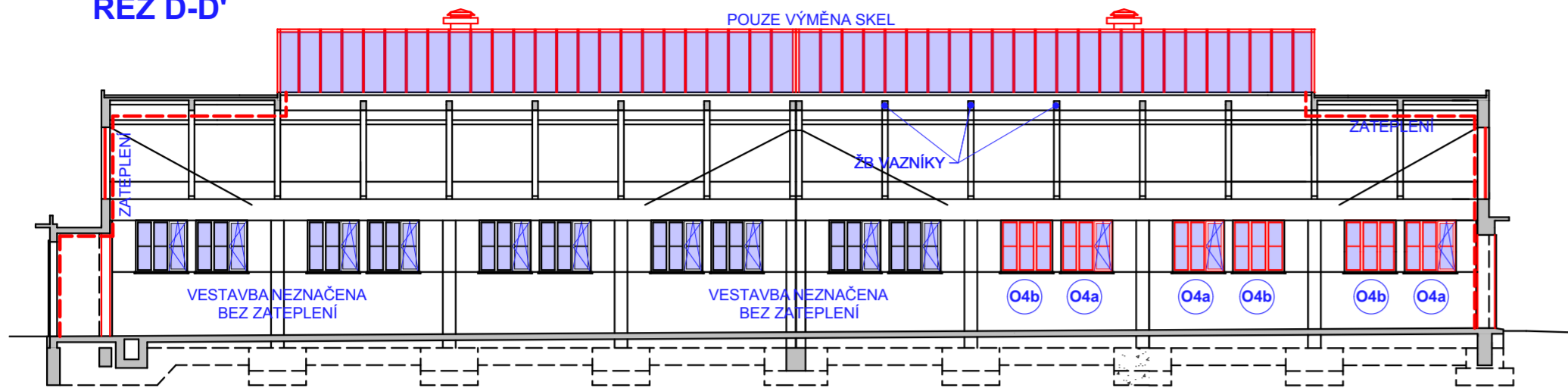
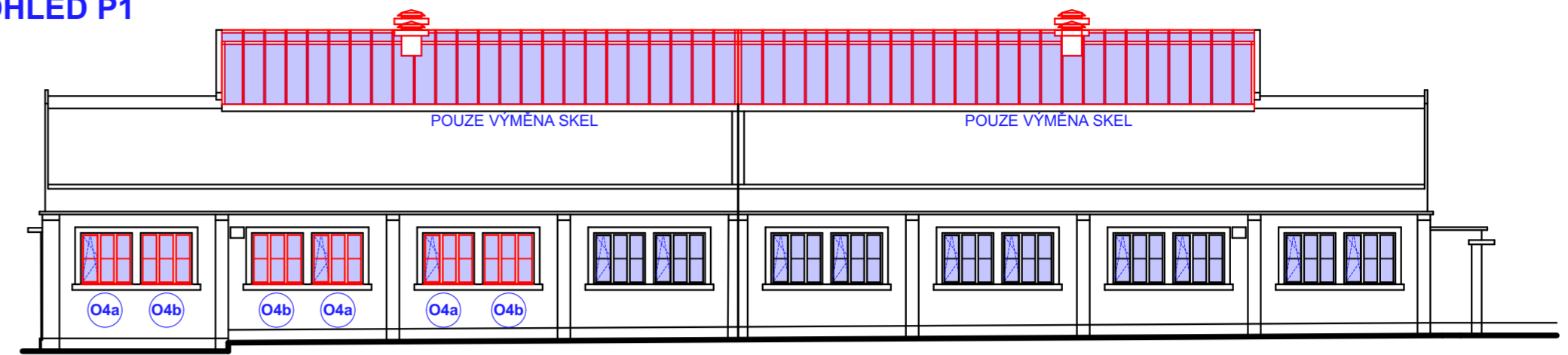


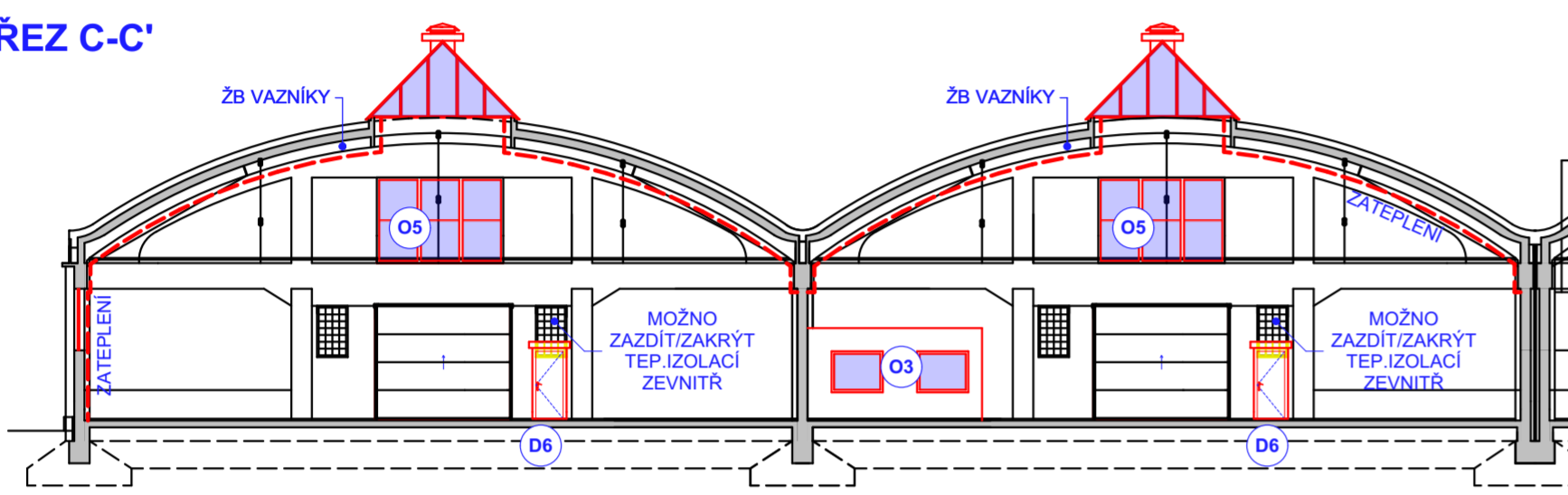
ŘEZ D-D'



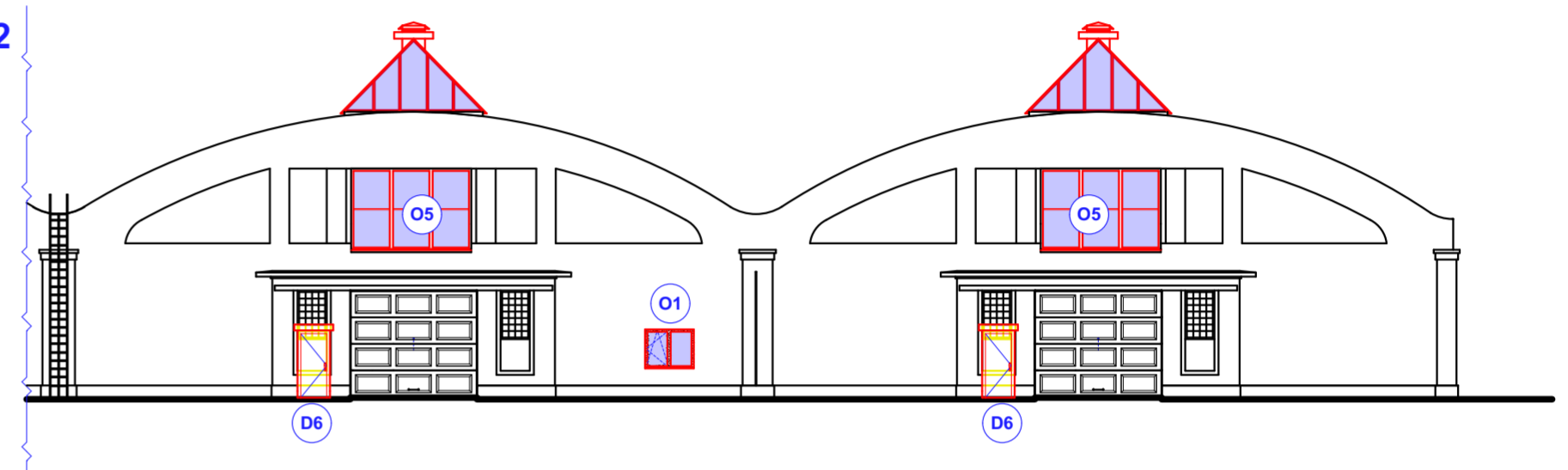
POHLED P1



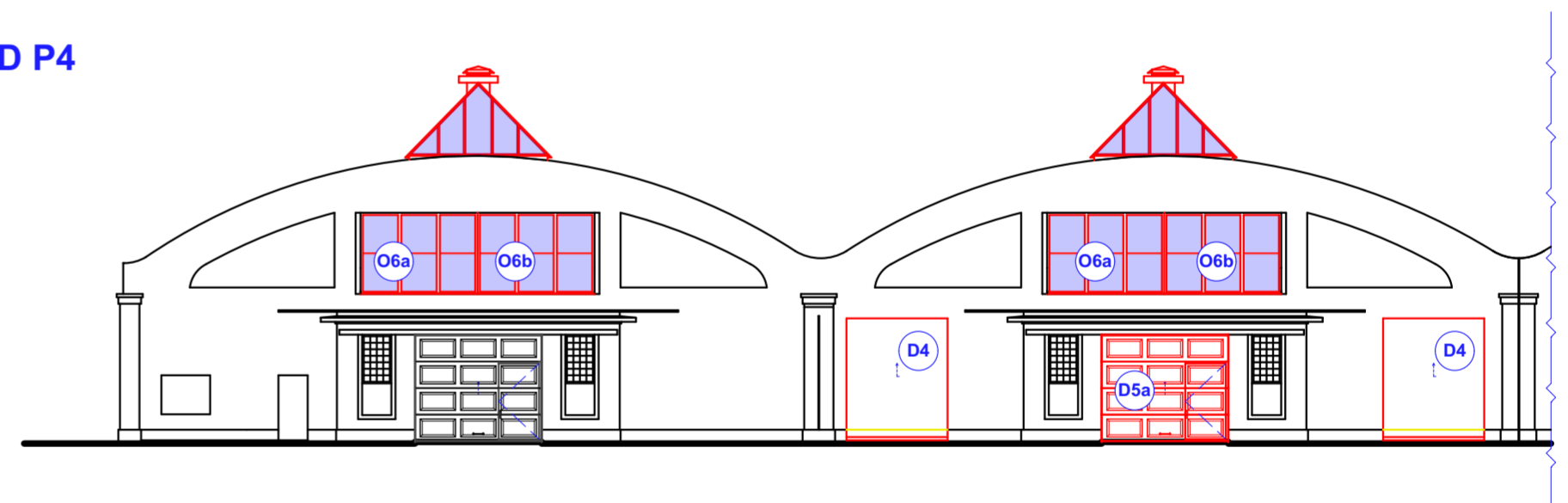
ŘEZ C-C'



POHLED P2



POHLED P4



POZNÁMKA

- VEŠKERÉ BOURACÍ PRÁCE SOUVISEJÍ POUZE S ODSTRANĚNÍM VZDUCHOTECHNIKY A S VYBOURÁNÍM NOVÝCH OTVORŮ + VYKOPÁNÍ JÁMY PRO ZVEDACÍ PLOŠINU. DÁLE DOJDE K VÝMĚNĚ VĚTŠINY STÁVAJÍCÍCH OKEN A VRAT - VELIKOST OTVORŮ NEMĚNNÁ A KE ZPEVNĚNÍ POJÍZDNÝCH PLOCH PŘED HALAMI
- BOURACÍ I NAVRHOVANÉ PRÁCE SOUVISEJÍ S ŘEMESLY (ELEKTRO, TOPENÍ) JSOU ŘEŠENY SAMOSTATNĚ, VE VÝKRESECH NEZNAČENO
- DO NOSNÝCH KONSTRUKCÍ NENÍ ZASAHOVÁNO, JEDNÁ SE O ŽB SKELET, OBVODOVÉ STĚNY JSOU POUZE VÝPLŇOVÉ
- PŘED PROVEDENÍM BOURACÍCH PRACÍ JE NUTNÉ OVĚŘIT, ZDA ZDE NEJSOU VEDENY INŽENÝRSKÉ SÍTĚ
- NOVÉ KONSTRUKCE ZAHRNÚJÍ SDK PŘÍČKY VČETNĚ KAZETOVÝCH SAMONOSNÝCH PODHLEDŮ + NĚKOLIKA DVEŘÍ A FIXNÍCH OKEN, ZALOŽENÍ A VYZDĚNÍ VANY PRO ZVEDACÍ PLOŠINU, POŽÁRNÍ DVEŘE MEZI HALAMI, 2 NOVÉ OTVORY PRO PRŮMYSLOVÁ ROLOVACÍ VRATA, 2 NOVÉ OCELOVÉ MĚRKYZY NAD VRATY, VÝMĚNA VĚTŠINY OKEN A VŠECH SEKČNÍCH VRAT A KOMPLETNÍ ZATEPLENÍ STĚN I STŘECH. SVĚTLÍKY SE ZACHOVÁJÍ, POUZE SE VÝMĚNÍ ZASKLENÍ
- VEŠKERÉ PODLAHY JSOU NEMĚNNÉ, POUZE DÍLČÍ SANACE POVRCHU A VE VESTAVBĚ DOPLNĚNÍ NOVÝ NÁŠLAP Z PVC
- HALA Č.2 SE DOPLNÍ PLYNOVÝM TOPENÍM (ROBURY) A ELEKTRICKÝMI PŘÍMOTOPY V MÍSTNOSTECH 1.01 A 1.02. MÍSTNOST 1.02 SE DOPLNÍ NUCENÝM ODVĚTRÁNÍM.
- SAMOSTATNĚ JE ŘEŠEN NOVÝ SILNOPROUD, ALE POUZE V NEJNUTNĚJÍM ROZSAHU, OSVĚTLENÍ HALY SE PONECHÁ V PŮVODNÍM STAVU
- ODKOUŘENÍ ROBURŮ JE SOUČÁSTÍ SYSTÉMU, JE VŠAK NUTNÉ DOPLNIT OPLECHOVÁNÍM PŘI PROSTUPU STŘECHOU
- SDK STĚNY JE NUTNÉ ZABEZPEČIT OCHRANNÝMI PRVKY PROTI NÁRAZU POŠTOVNÍCH VOZÍKŮ - NOVÉ LIŠTY, OCELOVÉ BARIÉRY
- PŘED HALAMI SE PROVEDE NOVÝ ASFALTOBETONOVÝ POVRCH VČETNĚ NOVÉHO PODLOŽÍ
- V RÁMCÍ ZAŘÍZENÍ HAL SE DO BETONOVÉ VANY ULOŽÍ 2 ZVEDACÍ PLOŠINY. NUTNÉ ZAJISTIT KOORDINACI S ROLOVACÍMI VRATY.
- JSOU ODSTRANĚNY VEŠKERÉ PRVKY VZDUCHOTECHNIKY - NEZNAČENO
- JSOU NAVRŽENY 2 TĚSNÍCI LÍMCE - VRATOVÉ TĚSNĚNÍ KLAPKOVÉ VT-K-S 02 O ROZMĚRU 3 400/3 880/500 (VELIKOST OTVORU 3 110/3 750) - TYPOVÁ VÝŠKA SNÍŽENÁ Z DŮVODU STÁVAJÍCÍHO PRŮVLAKU NAD VRATY
- V 1.01 JE UMÍSTĚNA MALÁ LINKA S LEDNICÍ, DOPORUČENO DOPLNIT OBKLADEM (VÝŠKA 700 MM NAD LINKU)
- STYKY RŮZNÝCH MATERIÁLŮ PŘETÁHNOUT PLETIVEM
- V MÍSTNOSTECH, KDE NEJSOU PRAHY POUŽIT PODLAHOVÉ LIŠTY

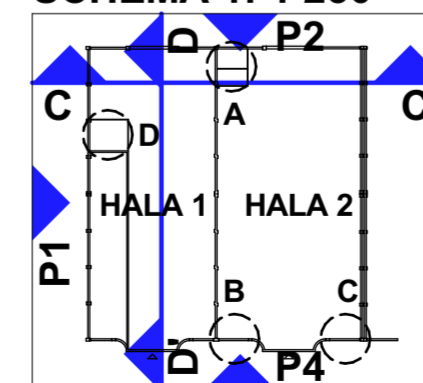
LEGENDA

OZNAČENÍ	NÁZEV
	KONSTRUKCE A PRVKY PŮVODNÍ NEMĚNNÉ
	KONSTRUKCE A PRVKY PŮVODNÍ BOURANÉ
	KONSTRUKCE A PRVKY NAVRHOVANÉ

INFORMACE

- SAMOSTATNĚ JSOU ŘEŠENY DÍLČÍ PROJEKTY PROFESÍ A SPECIALIZACÍ.
- SOUČÁSTÍ ZADÁNÍ JE I VÝMĚNA OKEN, VRAT A ZATEPLENÍ, NEDOJDE VŠAK K ROZŠÍŘENÍ, ZVÝŠENÍ STAVBY ČI K ZÁSAHŮM DO STATIKY - SKELET HALY JE NEDOTČEN!
- V PŘÍPADĚ NEJASNOSTÍ MEZI STAVEBNÍ ČÁSTÍ PROJEKTU A PROJEKTU POŽÁRNĚ BEZPEČNOSTNÍHO ŘEŠENÍ JE PBR VŽDY PRIORITY
- ROZMĚRY PRVKŮ A KONSTRUKCÍ JE NUTNO PŘEMĚŘIT PŘED POČÁTKEM VÝSTAVBY DODAVATELEM STAVBY
- ROZSAH ZMĚN MŮŽE BÝT DOPLNĚN V ZÁVISLOSTI NA NOVĚ ZJIŠTĚNÝCH SKUTEČNOSTECH OBJEVENÝCH PŘI STAVEBNÍCH ÚPRAVÁCH, NAPŘ. INŽENÝRSKÉ SÍTĚ SKRYTÉ VE STĚNÁCH
- PŘI REALIZACI JAKÉKOLI DÍLČÍ ČÁSTI OBJEKTU JE NUTNÉ POUŽÍVAT KOMPLETNÍ DOKUMENTACI VČETNĚ VŠECH PŘÍLOH!
- VÝKRESOVÁ DOKUMENTACE JE ZPRACOVÁNA DLE VYHLÁŠKY 499/2006 VČETNĚ NOVELIZACÍ PRO ÚČELY STAVEBNÍHO ŘÍZENÍ
- PODROBNOSTI K BAREVNOSTI POVRCHŮ SE UPŘESNÍ PŘED POČÁTKEM VÝSTAVBY DLE POŽADAVKŮ INVESTORA A DOTČENÝCH ORGÁNŮ
- SOUČÁSTÍ PODKLADŮ JE I PROVÁDĚCÍ PROJEKT Z ROKU 1955 S PODROBNOSTMI O KONSTRUKCI HALY, JE DOPORUČENO POUŽÍT
- PROJEKT NEROZLIŠUJE STÁŘÍ STAVEBNÍCH ÚPRAV A JEDNOTLIVÝCH VESTAVEB, KE KTERÝM DOŠLO OD POČÁTKU EXISTENCE STAVBY
- DALŠÍ POTŘEBNÉ INFORMACE - VIZ ČÁST DOKUMENTACE D1 VČETNĚ VÝPISU PRVKŮ

SCHÉMA 1: 1 250



±0,000 = cca 201-208 (neměnné) m

SOUŘADNÝ SYSTÉM: VÝŠKOVÝ SYSTÉM:	S-JTSK BpV	MÍSTO STAVBY ŠTÝŘICE - 330/8, 57/31, 287/17, 330/1 OPAVSKÁ, BRNO ŠTÝŘICE, OKRES BRNO-MĚSTO	KONTAKT +420 606 680 458 vladan@stamin.eu www.stamin.eu
HLAVNÍ PROJEKTANT Ing. VLADAN HENEK, MBA.	STAVEBNÍ INVESTOR ČESKÁ POŠTA, s.p.	DATUM 14.6.2018	STUPEŇ DSP
VYPRACOVAL Ing. VLADAN HENEK, MBA.	ZÁSTUPCE INVESTORA Ing. JOSEF KUTNÍK	FORMÁT 4x A4	
KONTROLOVAL Ing. SVATAVAHENKOVÁ, CSc.		NÁZEV DÍLA SPU HERŠPICKÁ + DOPRAVNÍ AREÁL OPAVSKÁ STAVEBNÍ ÚPRAVY V AREÁLU ČP - GARÁŽOVÉ HALY	ZAKÁZKOVÉ Č. 1810
		PARÉ	MĚŘÍTKO 1:200
NÁZEV VÝKRESU D2. STAVEBNÍ ČÁST - VÝKRESY (NOVÝ STAV) POHLEDY, ŘEZY			ČÍSLO VÝKRESU D2.03