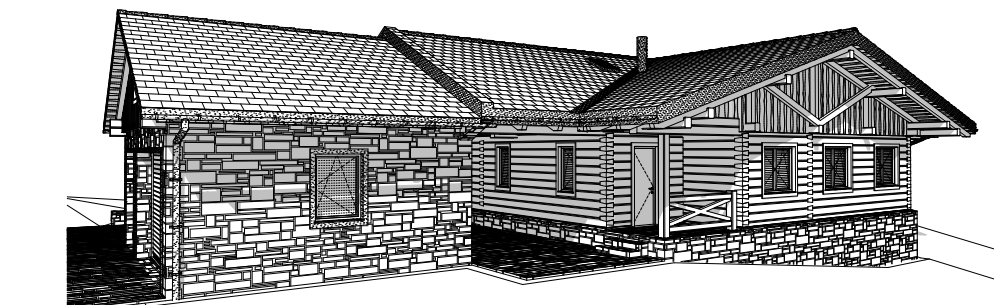


LEGENDA POVRCHOVÝCH ÚPRAV

OZNAČENÍ	NÁZEV
A	STŘEŠNÍ KRYTINA - SKLÁDANÁ, BRAMAC TEGALIT STAR, BARVA EBENOVÉ ČERNÁ, VČETNĚ PŘÍSLUŠENSTVÍ
B	KLEMPÍŘSKÉ PRVKY - LINDAB RAINLINE VČETNĚ PŘÍSLUŠENSTVÍ BARVABRIDLICOVÉ ŠEDÁ, ŽLAB 150, SVOD 100 MM
C	KLEMPÍŘSKÉ PRVKY - HLINÍK (SYSTÉM BRAMAC), V BARVĚ KRYTINY LEMOVÁNÍ, OPLECHOVÁNÍ ATIKY, KOMINU, ÚZLABÍ,...
D	FASÁDA - DŘEVĚNÁ ROUBENÁ KONSTRUKCE, RYBINOVÝ SPOJ SMŘK, LEPENÝ PROFIL S VLOŽENOU IZOLACÍ
E	FASÁDA/ZÁBRADÍ/SLOUPY - DŘEVĚNÁ KONSTRUKCE, HRANĚNÉ PRVKY SMŘK, LEPENÝ PŘÍPADNĚ MASIVNÍ PROFIL, SERÍZNUTÉ HRANY
F	KROV - DŘEVĚNÁ KONSTRUKCE, HRANĚNÉ PRVKY SMŘK, MASIVNÍ PROFIL
G	OBLOŽENÍ Z PŘEKLÁDANÝCH NESÁMOVANÝCH FOŠEN NA VÝŠKU, BOROVICE, TL. 20+30 mm
H	KOMÍN SCHIEDEL PERMETER 50, VČETNĚ PŘÍSLUŠENSTVÍ BARVABRIDLICOVÉ ČERNÁ
I	FASÁDA - KAMENNÉ ZDIVO / OBKLAD - TLOUŠŤKA OBKLADU MAX. 30 MM, BARVA TMAVÉ ŠEDÁ, UPRAVÍ SE DLE KONKRÉTNÍHO VÝROBCE OBKLADU
J	OKNO - OTEVÍRAVÉ / SKLOPNÉ, TROJSKLO, DŘEVĚNÁ ŠAMBRÁNA DŘEVO - BARVA PŘÍRODNÍ, VČETNĚ OPLECHOVÁNÍ
K	OKNO - FIX, TROJSKLO, UV FILTR, BEZPEČNOSTNÍ (CONEX) DŘEVO - BARVA PŘÍRODNÍ, VČETNĚ OPLECHOVÁNÍ
L	OKNO - OTEVÍRAVÉ / SKLOPNÉ, TROJSKLO, KAMENNÁ ŠAMBRÁNA DŘEVO - BARVA PŘÍRODNÍ, VČETNĚ OPLECHOVÁNÍ
M	DVEŘE - JEDNOKŘÍDLÉ, OTOČNÉ, PLNĚ VYSTUPNÍ, BEZPEČNOSTNÍ DŘEVO - BARVA PŘÍRODNÍ, VNĚJŠÍ OBLOŽKA (DŘEVĚNÁ ŠAMBRÁNA)
N	DVEŘE - POSUVNÉ, TROJSKLO, SNÍŽENÝ PRAH, BEZPEČNOSTNÍ (CONEX) HLINÍK - BARVA V IMITACI DŘEVA, 4x DŘEVĚNÁ ŠAMBRÁNA
O	DVEŘE - POSUVNÉ, TROJSKLO, SNÍŽENÝ PRAH, BEZPEČNOSTNÍ (CONEX) HLINÍK - BARVA V IMITACI DŘEVA, VNĚJŠÍ OBLOŽKA (KAM. ŠAMBRÁNA)
P	VRATA GARÁŽOVÁ - SEKČNÍ, HLINÍK, SYSTÉM LHF VČETNĚ PŘÍSLUŠEN., BARVA RÁMU I LAMEL V IMITACI DŘEVA, KAMENNÁ ŠAMBRÁNA
Q	PROSTUP - ODVĚTRÁNÍ KANALIZACE
R	PROSTUP - ODTAH VZDUCHOTECHNIKY
S	STŘEŠNÍ VÝLEZ - GXL 610/460 (VELUX)
T	BARVABRIDLICOVÉ ŠEDÁ, OPLECHOVÁNÍ TITAN ZINEK
	STOUPACÍ PLOŠINA UNI (SYSTÉM BRAMAC)
	BARVABRIDLICOVÉ ČERNÁ

3D SCHÉMA POHLEDU P1



POZNÁMKA

- VENKOVNÍ OSVĚTLENÍ, HRMOSVOD A DALŠÍ DETAILY VE VÝKRESECH NEZNAČENY, PODROBNOSTI - VIZ DÍLČÍ ČÁST PROJEKTOVÉ DOKUMENTACE
- PODROBNOSTI K OKNŮM A DVEŘÍM JSOU SOUČÁSTÍ TEXTOVÉ ČÁSTI D1.02 (INFORMACE NAPŘ. O STIHNICÍCH FÓLIÍ, MRÍŽÍCH, ŽALUZIÍCH ATD.)
- VÝŠKOVÉ KÓTY JSOU SKLADEBNÉ, NEZAHRNULI NAPŘ. OBKLADY NEBO ŠAMBRÁNY KOLEM OTVORŮ (PATRNĚ NAPŘ. U NADPRAŽÍ OKEN)

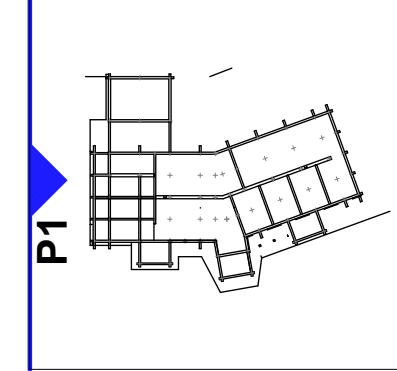
SPECIFIKA DŘEVOSTAVBY

- PROJEKT PŘEDSTAVUJE ROVNOMĚRNOST PRVKŮ (IDEÁLNÍ STAV), VZHEDEM K MATERIÁLU SPECIFIKUM MŮŽE DOJÍT K DROBNÝM ZMĚNÁM, A TO PŘÁVĚ Z DŮVODU REÁLNÝCH ROZMĚRŮ JEDNOTLIVÝCH DŘEVĚNÝCH PRVKŮ
- PROJEKT PŘEDSTAVUJE VZHLED A ROZMĚRY OBJEKTU PŘED POČÁTKEM SEDÁNÍ
- ZAŘIZOVACÍ PŘEDMĚTY NESMÍ BÝT OSAZENY DO DŘEVĚNÉ STĚNY, V PŘÍPADĚ NUTNOSTI VLASTNÍ NOSNÁ K-CE (SLOUPEK) A DOSTATEČNÝ ODSTUP
- VŠECHNY SVISLÉ KONSTRUKCE NESMÍ BÝT DOZDÍVÁNY AŽ K NOSNÝM DŘEVĚNÝM PRVKŮM, NUTNÁ DILATACE
- VŠECHNY KONSTRUKCE, PROCHÁZEJÍCÍ PŘES VÍCE PODLAŽÍ NUTNO DILATOVAT, JDE PŘEDVŠÍM O KOMINY, OKAPOVÉ ROURY, VNITŘNÍ INSTALACE APOD.
- OTVORY V ROUBENCE JE TŘEBA SPECIÁLNĚ UPRAVIT - NUTNÁ DILATACE U NADPRAŽÍ VYPLNĚNÁ MINERÁLNÍ VATOU V TL. 20 MM A SPEC. TRÁM U OSTĚNÍ.
- ARETACE (V PODLAŽE) BUDOU VOLNĚ PŘÍSTUPNÉ PO DOBU SEDÁNÍ A DOTVAR. STAVBY
- DÉLKY TRÁMŮ JSOU UVEDENY CELKOVĚ ČI OSOVĚ, NENÍ ZOHLEDNĚNO PŘEPLÁTOVÁNÍ ANI JINÉ TESARSKÉ SPOJE. U SLOUPŮ NEJSOU ODETCENY ARETACE
- VŠE DOPORUČENO KONZULTOVAT S DODAVATELEM DŘEVĚNÝCH K-CÍ A UZPŮSOBIT DLE JEHO ZVYKLOSTI (TESARSKÉ SPOJE, ZPŮSOB ARETACE,...)

INFORMACE

- VÝKRESOVÁ DOKUMENTACE JE ZPRACOVÁNA V ROZSAHU POTŘEBNÉM PRO ZISKÁNÍ STANOVISEK DOSS A ÚČATNÍKŮ ŘÍZENÍ, PRO STAVEBNÍ ÚŘAD BUDE DOPLNĚNA DLE VYHLÁŠKY 499/2006 (DLE AKTUÁLNÍHO ZNĚNÍ).
- SAMOSTATNĚ JSOU ŘEŠENY DÍLČÍ PROJEKTY PROFESÍ A SPECIALIZACÍ.
- V PŘÍPADĚ NEJASNOSTÍ MEZI STAVEBNÍ ČÁSTÍ PROJEKTU A PROJEKTU POŽÁRNĚ BEZPEČNOSTNÍHO ŘEŠENÍ JE PŘV ZVÝD PRIORITY
- PŘI REALIZACI JAKÉKOLI DÍLČÍ ČÁSTI OBJEKTU JE NUTNÉ POUŽÍVAT KOMPLETNÍ DOKUMENTACI VČETNĚ VŠECH PŘÍLOH!
- SPECIFIKACE PŘEDVŠÍM KLEMPÍŘSKÝCH, ZÁMEČNICKÝCH A TRUHLÁŘSKÝCH VÝROBKŮ SE UPŘESNÍ V DALŠÍ FÁZI DOKUMENTACE DLE POTŘEB INVESTORA A DODAVATELE
- PODROBNOSTI K BAREVNOSTI POVRCHŮ SE UPŘESNÍ PŘED POČÁTKEM VÝSTAVBY DLE POŽADAVKŮ INVESTORA A DOTČENÝCH ORGÁNŮ
- ROZMÍSTĚNÍ A TVAR NÁBYTKU, ŘEŠENÍ KUCHYŇSKÉ LINKY ATD. JE VYKRESLENO POUZE ORIENTAČNĚ, NENÍ SOUČÁSTÍ ZADÁNÍ, NUTNO UPŘESNIT S DODAVATELEM PŘED REALIZACÍ STAVBY
- 3D SCHÉMATA MAJÍ POUZE ILLUSTRATIVNÍ CHARAKTER PRO LEPŠÍ ORIENTACI, NĚKTERÉ DETAILY, TEXTURY A BARVY NEMUSÍ ODPOVÍDAT SKUTEČNOSTI
- DOPRAVNÍ A TECHNICKÁ INFRASTRUKTURA ZNAČENA POUZE ORIENTAČNĚ, BUDE ZPRACOVÁNO SAMOSTATNĚ
- DALŠÍ POTŘEBNÉ INFORMACE - VIZ ČÁST DOKUMENTACE D1 VČETNĚ VÝPISU PRVKŮ

SCHÉMA 1: 1 000



±0,000 = 316,6 m

SOUŘADNÝ SYSTÉM: S-JTSK
VÝŠKOVÝ SYSTÉM: BpV

HLAVNÍ PROJEKTANT	MÍSTO STAVBY	OSVĚTĚNÝ - ST.226	PROJEKČNÍ A INŽENÝRSKÁ ČINNOST	KONTAKT
Ing.VLADAN HENEK, MBA.	Č.P.162, OSVĚTĚNÝ, OKRES UHERSKÉ HRADIŠTĚ		VLADAN HENEK	+420 606 880 458 vladan@stamin.eu www.stamin.eu
VYPRACOVAL	STAVEBNÍK/INVESTOR			
Ing.VLADAN HENEK, MBA.	Ing. VRATISLAV MYNÁŘ			
KONTROLOVAL	ZÁSTUPCE INVESTORA		DATUM	STUPEŇ
Ing.SVATAVAHENKOVÁ, CSc.	LUBOŠ KRĚMEČEK		9.1.2020	DSP+DŮR
NÁZEV DÍLA	RD OSVĚTĚNÝ - Č.P.162 PŘESTAVBARODINNĚHO DOMU		ZAKÁZKOVÉ Č. 1905	FORMÁT 5x A4
				DIGITÁLNÍ ZPRACOVÁNÍ ARCHICAD 22
NÁZEV VÝKRESU	D2. STAVEBNÍ ČÁST - VÝKRESY (NOVÝ STAV)		PARE	MĚŘITKO
	P1 POHLED ZÁPADNÍ			ČÍSLO VÝKRESU
				1:50
				D2.08