

### LEGENDA POŽÁRNÍCH ODOLNOSTÍ K-CE

| OZN.         | POŽADOVANÁ HODNOTA POŽÁRNÍ ODOLNOSTI STĚNY / SLOUPU |
|--------------|---|
| REI 15 (R15) | REW 15  |
| REI 30 (R30) | REW 30  |
| REI 45 (R45) | REW 45  |
| REI 60 (R60) | REW 60  |
| EI 15        | EW 15   |
| EI 30        | EW 30   |
| EI 45        | EW 45   |
| EI 60        | EW 60   |

| OZN.      | POŽADOVANÁ HODNOTA POŽÁRNÍ ODOLNOSTI OTVORU |
|-----------|---|
| EI 15 DP1 | EI 15 DP3                                   |
| EI 30 DP1 | EI 30 DP3                                   |
| EI 45 DP1 | EI 45 DP3                                   |
| EI 60 DP1 | EI 60 DP3                                   |
| EW 15 DP1 | EW 15 DP3                                   |
| EW 30 DP1 | EW 30 DP3                                   |
| EW 45 DP1 | EW 45 DP3                                   |
| EW 60 DP1 | EW 60 DP3                                   |

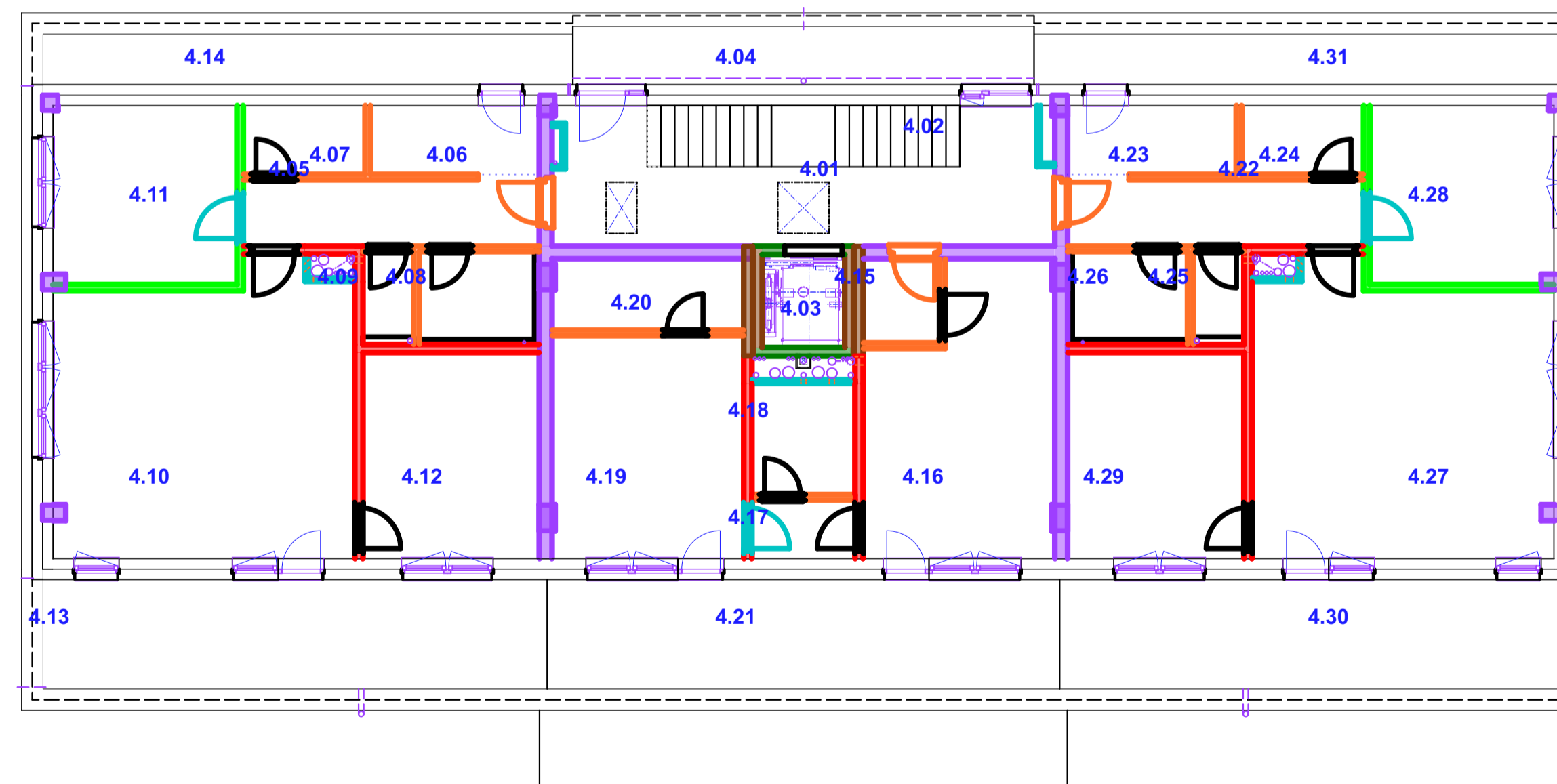
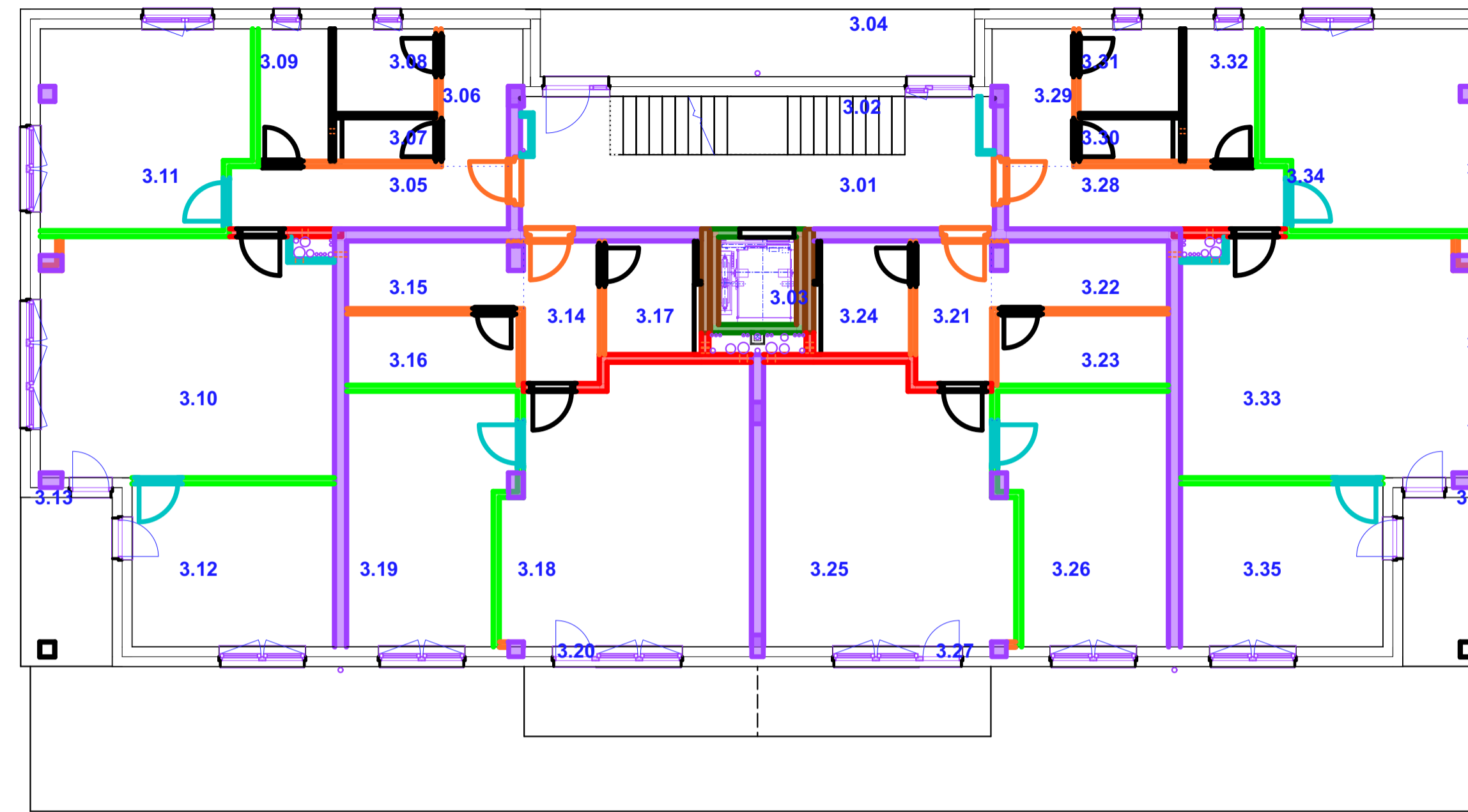
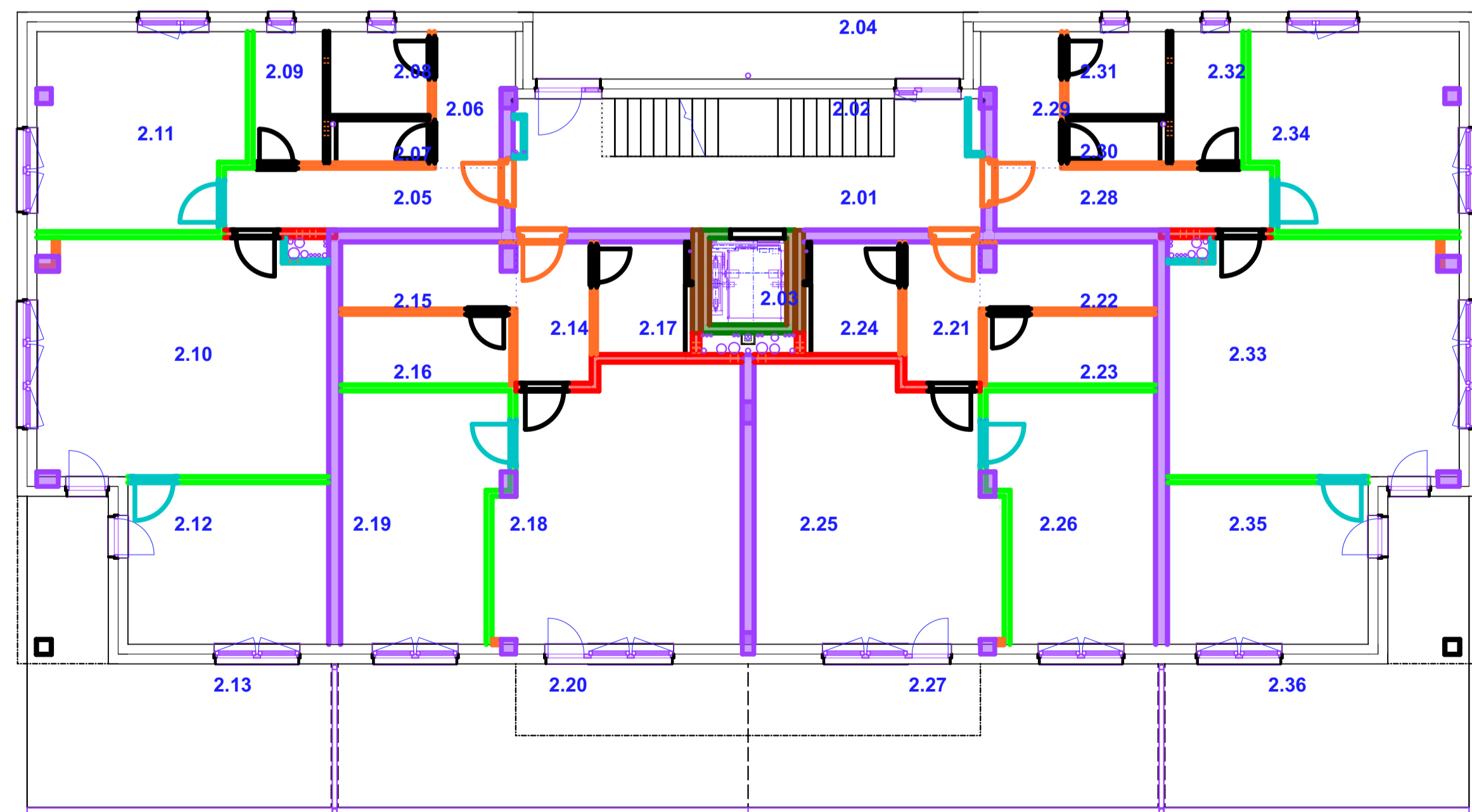
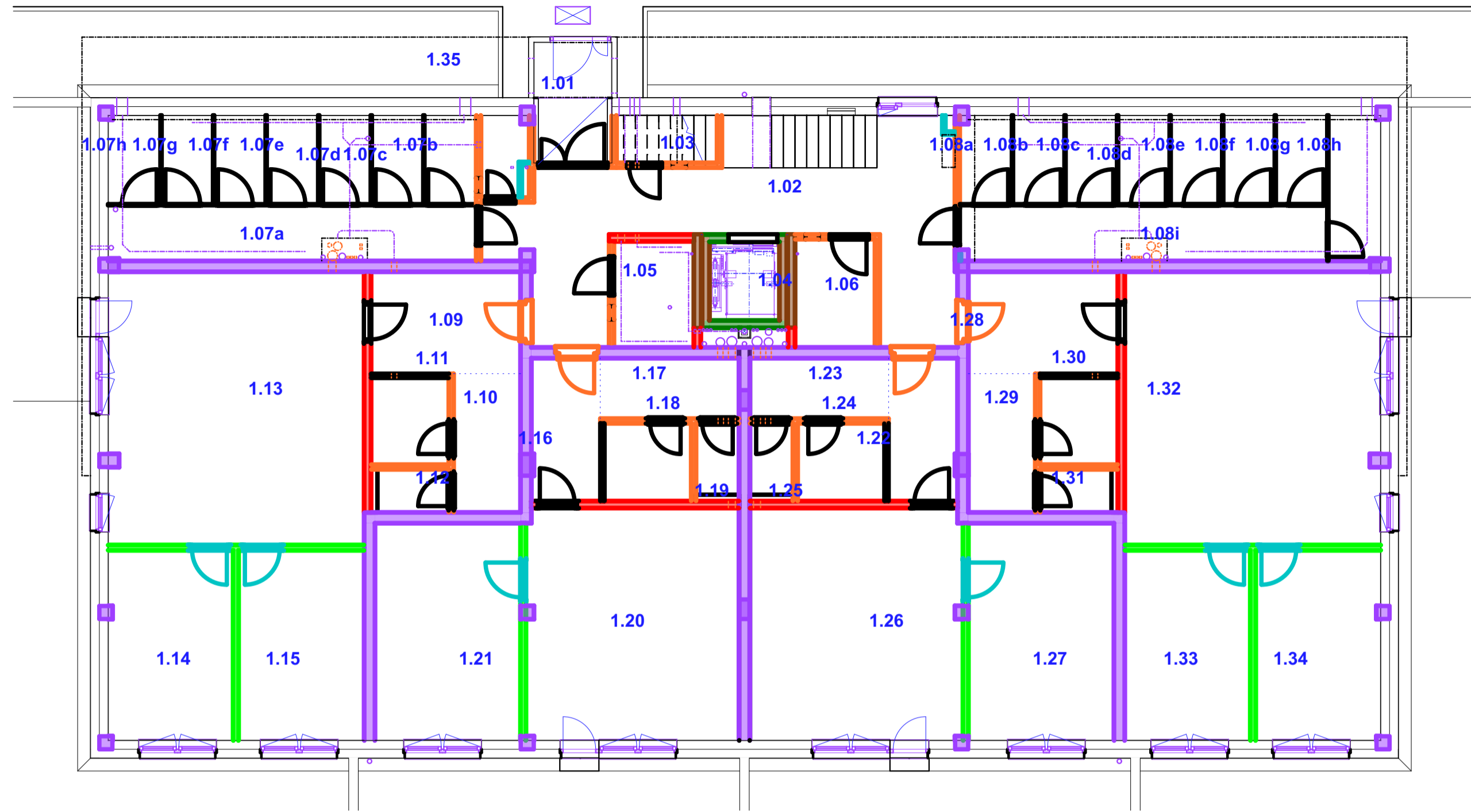
### POZNÁMKA

- JEDNÁ SE O POMOC. SCHÉMATA ROZLIŠUJÍCÍ ZÁKLADNÍ POŽÁRNÍ ODOLNOSTI SVISLÝCH K-CÍ, DANÁ SCHÉMATA POUZE DOPLŇUJÍ HLAVNÍ PROJEKTOVOU DOKUMENTACI
- UVEDENÉ HODNOTY V LEGENDĚ ODPOVÍDAJÍ NORMATIVNÍM POŽADAVKŮM NA POŽÁRNÍ ODOLNOST KONSTRUKCÍ REW (DP1-DP3), NEUVÁDÍ SKUTEČNOU ODOLNOST DANÉHO PRVKU / KONSTRUKCE, KTERÁ MUSÍ BÝT STEJNÁ NEBO LEPŠÍ
- KONKRÉTNÍ BARVA KONSTRUKCE / PRVKU ZNAMENÁ, ŽE MÁ STEJNÉ NEBO LEPŠÍ VLASTNOSTI NEŽ UVÁDÍ ODPOVÍDAJÍCÍ BARVA V TABULCE
- SKLADBA A PŘESNÁ SPECIFIKACE KONSTRUKCÍ JE SOUČÁSTÍ PŘÍLOHY D1.1
- LEGENDA MÍSTNOSTI + SKLADBY VRSTEV + VÝPIS OKEN A DVEŘÍ, MATERIÁL K-CÍ JE UVEDEN VE VÝKRESOVÉ ČÁSTI D1.1.
- POŽADAVKŮM NA POŽÁRNÍ ODOLNOST KONSTRUKCÍ A PRVKŮ SE PODROBNĚ VĚNUJE PŘÍLOHA D1.3 POŽÁRNĚ BEZPEČNOSTNÍ ŘEŠENÍ (PBR)
- PŘI REALIZACI JAKÉKOLI DÍLČÍ ČÁSTI OBJEKTU JE NUTNÉ POUŽÍVAT KOMPLETNÍ DOKUMENTACI VČETNĚ VŠECH PŘÍLOH!

- VÝKRES NENAHAZUJE HLAVNÍ PROJEKTOVOU DOKUMENTACI !!!

±0,000 = 441,20 m; 443,20 m; 444,30 m

|  |  |  |  |
|--|--|--|--|
| SOUŘADNÝ SYSTÉM:<br>VÝŠKOVÝ SYSTÉM:  | S-JTSK<br>BpV                                    | MÍSTO STAVBY<br>KUNŠTÁT NA MORAVĚ - PARC.Č. 1034/2<br>UL. NOVÁ, KUNŠTÁT, OKRES BLANSKO | KONTAKT<br>+420 596 680 458<br>vladan@stamin.eu<br>www.stamin.eu |
| HLAVNÍ PROJEKTANT<br>Ing. VLADAN HENEK, MBA.                                 | VYPRACOVAL<br>Ing. VLADAN HENEK, MBA.            | STAVEBNÍK/INVESTOR<br>PREFA BRNO a.s.  | STUPĚŇ<br>DŮR+DSP  |
| KONTROLOVAL<br>Ing. SVATAVAHENKOVÁ, CSc.                                     | ZÁSTUPCE INVESTORA<br>Ing. PAVEL VYROUBAL, Ph.D. | DATUM<br>04.08.2021  | FORMÁT<br>6x A4  |
| NÁZEV DÍLA<br>BYTOVÝ DŮM KUNŠTÁT<br>NOVOSTAVBATŘÍ BYTOVÝCH DOMŮ V ULICI NOVÁ | ZAKÁZKOVÉ Č.<br>2005                             | DIGITÁLNÍ ZPRACOVÁNÍ<br>ARCHICAD 23  | ČÍSLO VÝKRESU<br>D9.1  |



### LEGENDA - ZVUKOVÁ IZOLACE

| OZN. | NAVRŽENÉ HODNOTY $R_w$ | OZN. | NAVRŽENÉ HODNOTY $R_w$ |
|------|------------------------|------|------------------------|
| □    | POD 27 dB              | ■    | 47 dB A VÍCE           |
| ■    | 27 dB A VÍCE           | ■    | 50 dB A VÍCE           |
| ■    | 32 dB A VÍCE           | ■    | 52 dB A VÍCE           |
| ■    | 37 dB A VÍCE           | ■    | 53 dB A VÍCE           |
| ■    | 42 dB A VÍCE           | ■    | 57 dB A VÍCE           |
| ■    | 45 dB A VÍCE           | ■    | 62 dB A VÍCE           |

### POZNÁMKA

- JEDNÁ SE O POMOČNÁ SCHÉMATA ROZLIŠUJÍCÍ ZÁKLADNÍ AKUSTICKÉ PARAMETRY KONSTRUKCÍ, DANÁ SCHÉMATA POUŽE DOPLNÍ HLAVNÍ PROJEKTOVOU DOKUMENTACI
  - UVEDENÉ HODNOTY V LEGENDĚ ODPOVÍDAJÍ POŽADAVKŮM NA ZVUKOVOU IZOLACI MEZI MÍSTNOSTMI V BUDOVÁCH  $R_w$  DLE TABULKY 1 - ČSN 73 0532
  - KONKRÉTNÍ BĚŽNÁ KONSTRUKCE / PRVKU ZNAMENÁ, ŽE MÁ STEJNÉ NEBO LEPŠÍ VLASTNOSTI NEŽ UVÁDÍ ODPOVÍDAJÍCÍ BARVA V TABULCE
  - U STĚN A SLOUPŮ ODPOVÍDÁ KONKRÉTNÍ BARVA LABORATORNÍM / VÝPOČTOVÝM HODNOTAM DANÉ KONSTRUKCE  $R_{w,s}$  S ODEČTENÍM 2 dB. U NEKTERÝCH TYPŮ K-ŃIHO ŘEŠENÍ MŮŽE BYT HODNOTA REDUKCE VĚTŠÍ !!!
  - U VNITŘNÍCH OKEN A DVEŘÍ SE JEDNÁ O POŽADOVANOU HODNOTU  $R_{w}$ , KTEROU MUSÍ DANÉ OTVORY SPLNIT
  - SKLADBA STĚN JE SOUČÁSTÍ PŘÍLOHY D1.1 - SKLADBY VRSTEV. MATERIÁL KONSTRUKCÍ JE UVEDEN VE VÝKRESOVÉ ČÁSTI D1.1
  - POŽADAVKŮM NA AKUSTIKU KONSTRUKCÍ SE PODROBNĚ VĚNUJE TECHNICKÁ ZPRÁVA, KAPITOLA 1.6
  - PŘI REALIZACI JAKÉKOLI DÍLČÍ ČÁSTI OBJEKTU JE NUTNÉ POUŽÍVAT KOMPLETNÍ DOKUMENTACI VČETNĚ VŠECH PŘÍLOH!
- VÝKRES NENAHAZUJE HLAVNÍ PROJEKTOVOU DOKUMENTACI !!!**

### VYBRANÉ POŽADAVKY ČSN

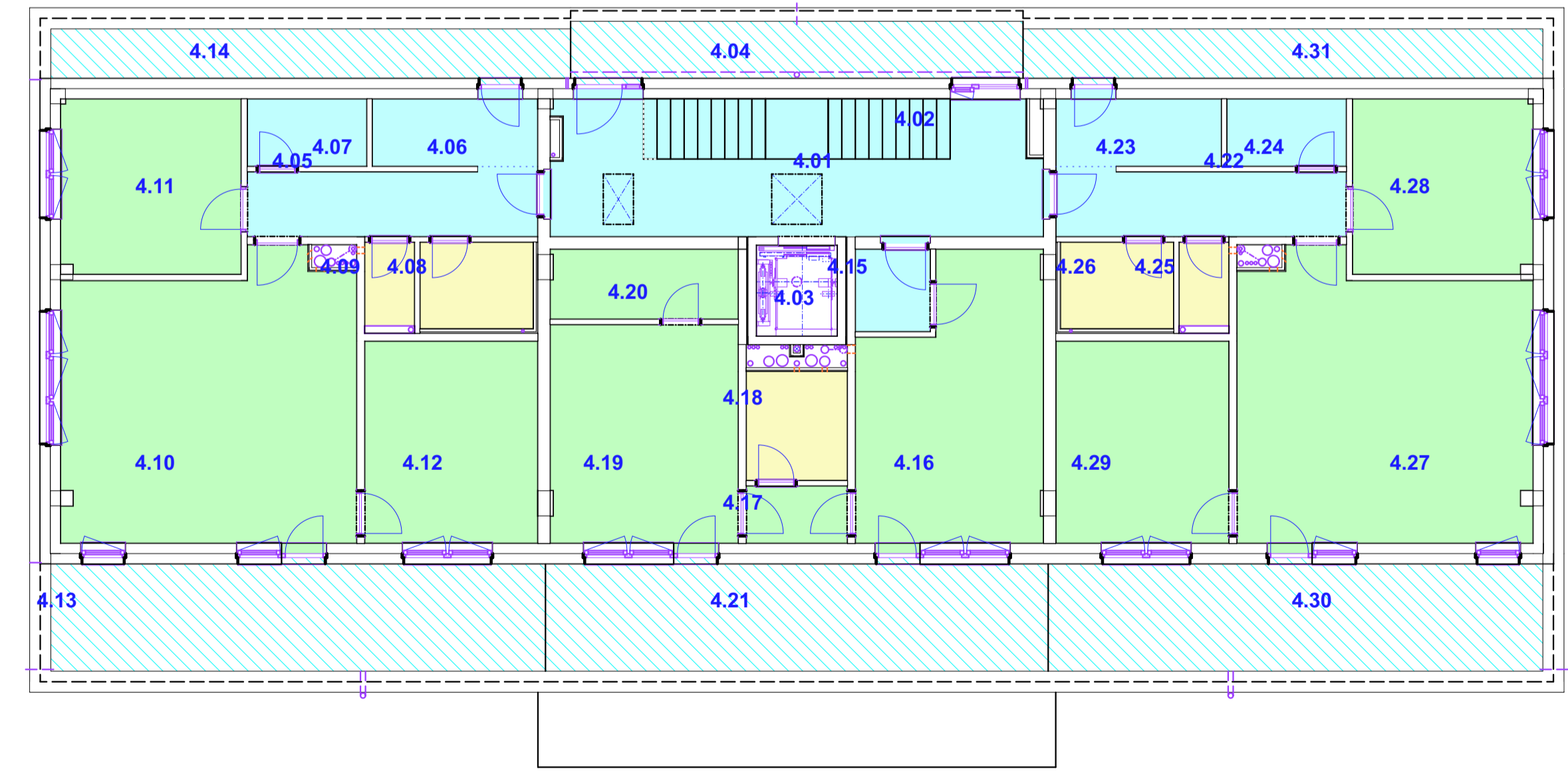
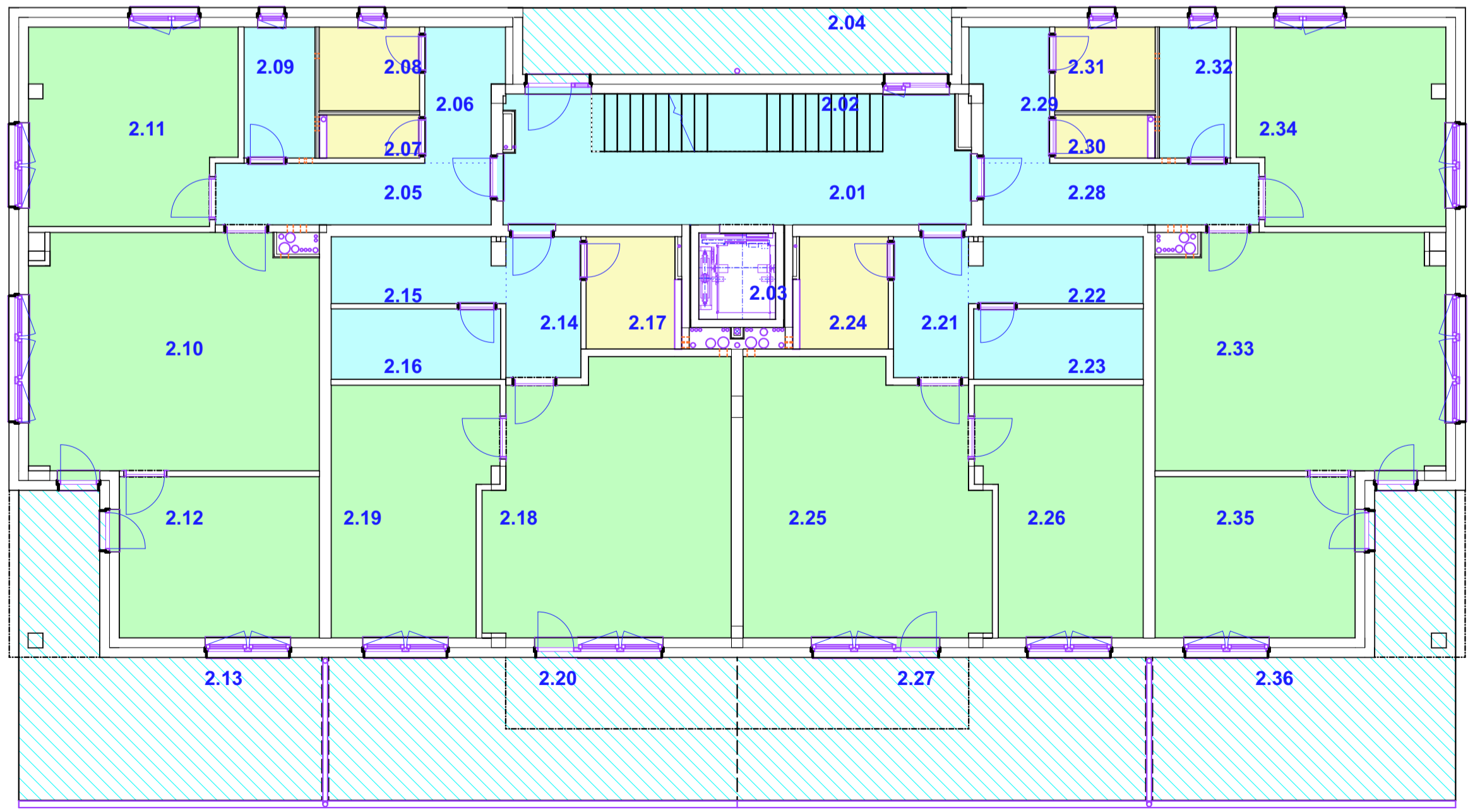
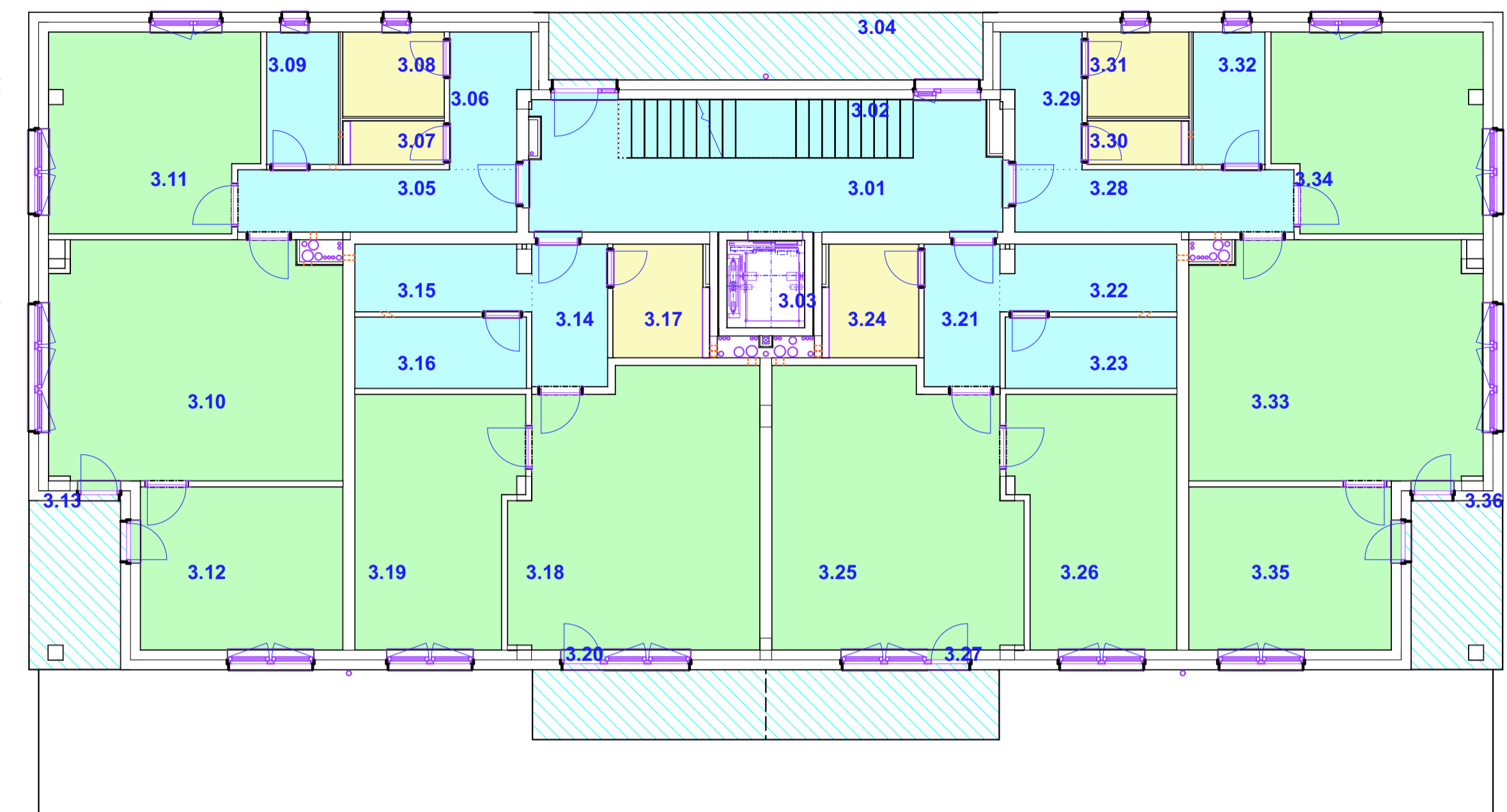
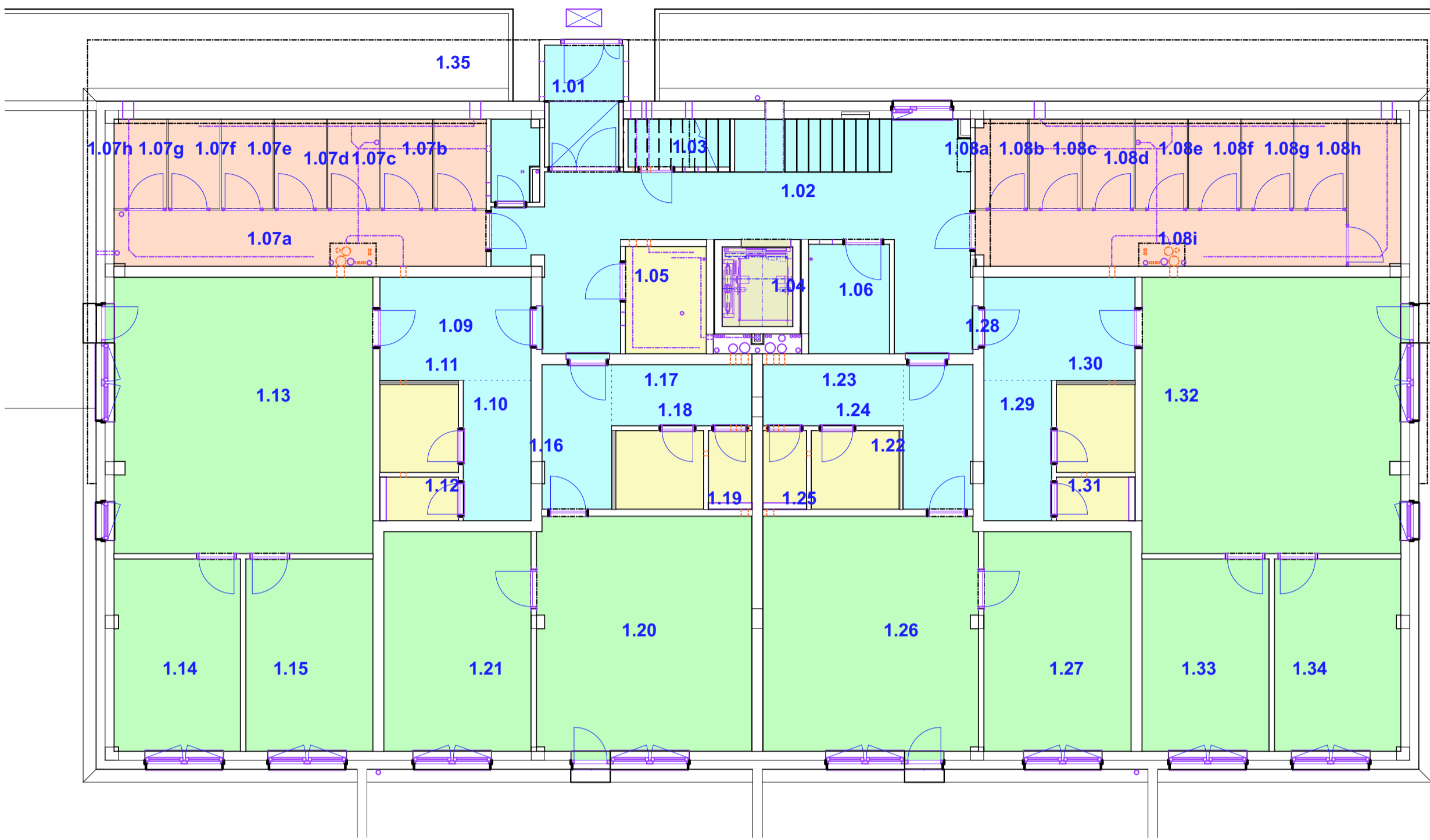
| ADMINISTRATIVNÍ BUDOVY   | STĚNY(DVEŘE)  |
|--|---------------|
| - KANCELÁŘE S BĚŽNOU ADMINISTRATIVOU, CHODBY, POMOC. PROSTORY: | 37 dB (27 dB) |
| - KANCELÁŘE SE ZVÝŠENÝMI NÁROKY, VEDOUcí PRACOVNÍCI:           | 45 dB (32 dB) |
| - KANCELÁŘE PRO DŮVĚRNÁ JEDNÁNÍ:                               | 50 dB (37 dB) |

| OBYTNÉ STAVBY (OBYTNÉ MÍSTNOSTI BYTU)   | STĚNY(DVEŘE)  |
|---|---------------|
| - OBYTNÉ MÍSTNOSTI TĚŽOŽ BYTU (ALEŠPOŇ U JEDNÉ MÍSTNOSTI):                                    | 42 dB (27 dB) |
| - DRUHÉ BYTY:   | 53 dB         |
| - SPOLEČNÉ PRŮCHODY BYTU  | 52 dB (32 dB) |
| - PRŮJEZDY/PRŮCHODY, PODJEZDY/PODCHODY, GARÁŽE, TECHNICKÉ ZÁZEMÍ, STROJOVNY S HLUKEM DO 80 dB | 57 dB         |
| - PROVOZOVNY S PROVOZEM DO 22:00 HOD S HLUKEM DO 85 dB:                                       | 62 dB         |
| - TECHNICKÉ ZÁZEMÍ, STROJOVNY S HLUKEM DO 85 dB:  | NELZE         |
| - PROVOZOVNY S HLUKEM NAD 85 dB:  | 57 dB         |
| - JINÉ BYTY (ŘADOVÉ DOMY)   | 57 dB         |

±0,000 = 441,20 m; 443,20 m; 444,30 m

|  |                                       |  |  |
|--|---------------------------------------|--|--|
| SOUŘADNÝ SYSTÉM:<br>VÝŠKOVÝ SYSTÉM:  | S-JTSK<br>BpV                         | MÍSTO STAVBY<br>KUNŠTÁT NA MORAVĚ - PARC.Č. 1034/2<br>UL. NOVÁ, KUNŠTÁT, OKRES BLANSKO | KONTAKT<br>+420 696 680 458<br>vladan@stamin.eu<br>www.stamin.eu |
| HLAVNÍ PROJEKTANT<br>Ing. VLADAN HENEK, MBA.                                 | VYPRACOVAL<br>Ing. VLADAN HENEK, MBA. | ZÁSTUPCE INVESTORA<br>Ing. PAVEL VYROUBAL, PH.D.                                       | DATUM<br>04.08.2021  |
| KONTROLOVAL<br>Ing. SVATAVAHENKOVÁ, CSc.                                     | STAVEBNÍK/INVESTOR<br>PŘEFA BRNO A.S. | STUPEŇ<br>DŮR+DSP  | FORMÁT<br>6x A4  |
| NÁZEV DÍLA<br>BYTOVÝ DŮM KUNŠTÁT<br>NOVOSTAVBATŘÍ BYTOVÝCH DOMŮ V ULICI NOVÁ | ZAKÁZKOVÉ Č.<br>2005                  | DIGITÁLNÍ ZPRACOVÁNÍ<br>ARCHICAD 23  | ČÍSLO VÝKRESU<br>D9.2  |
| NÁZEV VÝKRESU<br>D9. POMOČNÁ SCHÉMATA<br>AKUSTIKA                            | PÁŘE                                  | MĚŘITKO  |  |



### LEGENDA NÁŠLAP.VRSTEV PODLAH

| OZN. | NAVRŽENÁ PODLAHA - INTERIÉR     | OZN. | NAVRŽENÁ PODLAHA - EXTERIÉR   |
|------|---------------------------------|------|-------------------------------|
|      | KERAMICKÁ DLAŽBA                |      | KERAMICKÁ DLAŽBA MRAZUVZDORNÁ |
|      | KERAMICKÁ DLAŽBA S HYDROIZOLACÍ |      | KAMENNÁ DLAŽBA                |
|      | VINYLOVÁ PODLAHA                |      | ZÁMKOVÁ DLAŽBA                |
|      | LAMINÁTOVÁ PODLAHA              |      | VYMÝVANÁ DLAŽBA               |
|      | ANTISTATICKÁ PODLAHA            |      | BETONOVÁ DLAŽBA               |
|      | POLYURETANOVÁ STĚRKA            |      | VEGETAČNÍ DLAŽBA              |
|      | EPOXIDOVÁ STĚRKA                |      | ZATRAVŇOVACÍ DLAŽBA           |
|      | BETON + PROTIPRAŠNÝ NÁTĚR       |      | ŽULOVÉ KOSTKY                 |
|      | BETON SE VSYPĚM                 |      | DECKING                       |
|      | KOBEREK                         |      | ŠTĚRK                         |
|      | VINYLOVÝ KOBEREK                |      | KAČÍREK                       |
|      | PALUBKY                         |      | ASFALT                        |
|      | PARKETY                         |      | MLAT                          |
|      | VLYSY                           |      | GUMOVÁ ROHOŽ                  |
|      | PVC                             |      |                               |
|      | ZÁTĚŽOVÉ PVC                    |      |                               |
|      | MARMOLEUM                       |      |                               |

### POZNÁMKA

- JEDNÁ SE O POMOČNÁ SCHÉMATA ROZLIŠUJÍCÍ ZÁKLADNÍ TYPOLOGII PODLAH. DANÁ SCHÉMATA POUŽÍJE DOPLŇUJÍ HLAVNÍ PROJEKTOVOU DOKUMENTACI
  - SKLADBA PODLAH A PŘESNÁ SPECIFIKACE KONSTRUKCÍ JE SOUČÁSTÍ PŘÍLOHY D1.1
  - LEGENDA MÍSTNOSTÍ + SKLADBY VRSTEV, MATERIÁL KONSTRUKCÍ JE UVEDEN VE VÝKRESOVÉ ČÁSTI D1.1.
  - DÍLČÍ POŽADAVKY NA PODLAHY JSOU TAKÉŽE UVEDENY V TECHNICKÉ ZPRÁVĚ (NAPŘÍKLAD POŽÁRNĚ BEZPEČNOSTNÍ POŽADAVKY, TVRDOST ATD.)
  - PŘI REALIZACI JAKÉKOLI DÍLČÍ ČÁSTI OBJEKTU JE NUTNÉ POUŽÍVAT KOMPLETNÍ DOKUMENTACI VČETNĚ VŠECH PŘÍLOH!
- VÝKRES NENAHAZUJE HLAVNÍ PROJEKTOVOU DOKUMENTACI !!!**

±0,000 = 441,20 m; 443,20 m; 444,30 m

|   |  |  |  |
|---|--|--|--|
| SOUŘADNÝ SYSTÉM:<br>VÝŠKOVÝ SYSTÉM:           | S-JTSK<br>BpV  | MÍSTO STAVBY<br>KUNŠTÁT NA MORAVĚ - PARC.Č. 1034/2<br>UL. NOVÁ, KUNŠTÁT, OKRES BLANSKO | KONTAKT<br>+420 696 680 458<br>vladan@stamin.eu<br>www.stamin.eu |
| HLAVNÍ PROJEKTANT<br>Ing.VLADAN HENEK, MBA.   | VYPRACOVAL<br>Ing.VLADAN HENEK, MBA.                           | ZÁSTUPCE INVESTORA<br>Ing. PAVEL VYROUBAL, PHD.  | DATUM<br>04.08.2021  |
| KONTROLOVAL<br>Ing.SVATAVAHENKOVÁ, CSc.       | BYTOVÝ DŮM KUNŠTÁT<br>NOVOSTAVBATŘÍ BYTOVÝCH DOMŮ V ULICI NOVÁ | DATUM<br>04.08.2021  | STUPEŇ<br>DŮR+DSP  |
| NÁZEV DÍLA<br>D9. POMOČNÁ SCHÉMATA<br>PODLAHY | BYTOVÝ DŮM KUNŠTÁT<br>NOVOSTAVBATŘÍ BYTOVÝCH DOMŮ V ULICI NOVÁ | ZAKÁZKOVÉ Č.<br>2005   | FORMÁT<br>6x A4  |
|   |  | PÁRE   | DIGITÁLNÍ ZPRACOVÁNÍ<br>ARCHICAD 23                              |
|   |  | MĚŘÍTKO  | ČÍSLO VÝKRESU<br>D9.3  |