

LEGENDA VÝPLNÍ

OZNAČENÍ	NÁZEV
[Solid black]	OBJEKT STÁVAJÍCÍ ČÁSTI RD - STAVEBNÍ ÚPRAVY ZASTAVĚNÁ PLOCHA V ÚROVNI 1S AŽ 3NP (PODKROVÍ)
[Yellow]	OBJEKT STÁVAJÍCÍ ČÁSTI RD - URČENO K DEMOLICI ZASTAVĚNÁ PLOCHA V ÚROVNI 1S
[Light blue]	KOMUNIKACE PRO PĚŠÍ - CHODNÍKY ZÁMKOVÁ DLAŽBA 20/10
[Orange]	ODSTAVNÉ STÁNÍ PRO RD 1 KS, STÁVAJÍCÍ ZPEVNĚNÁ PLOCHA - NEMĚNNÉ
[Blue hatched]	OCHRANNÉ PÁSMO INŽENÝRSKÝCH SÍTÍ
[Cross-hatched]	SOUSEDNÍ OBJEKTY ZASTAVĚNÁ PLOCHA

LEGENDA ČAR A ZNAKŮ

OZNAČENÍ	NÁZEV
[Diagonal hatched]	PŘEDSAZENÉ PLOCHY - BALKONY, MARKÝZY, ARKÝŘE ZASTAVĚNÁ PLOCHA
[Dashed line]	ŠIKMÁ STŘECHA OHRANIČENÍ
[Wavy line]	DRÁTĚNÝ PLOT - VÝŠKA 1,2 M ZÁBRADLÍ - VÝŠKA 900 MM
[Wavy line with dots]	DRÁTĚNÝ PLOT - VÝŠKA 1,5 M - JEDNOSTRANNÝ
[Wavy line with crosses]	DRÁTĚNÝ PLOT - VÝŠKA 1,5 M - OBOUSTRANNÝ
[Wavy line with vertical lines]	DRÁTĚNÝ PLOT NA PODEZDÍVCE - VÝŠKA 1,2 M
[Wavy line with horizontal lines]	DŘEVĚNÝ PLOT - VÝŠKA DO 1,5 M
[Arrow]	BRÁNA NA POZEMEK BRANKA
[Square with X]	ELEKTROMĚRNÁ SKŘÍŇ ROZVODNÁ SKŘÍŇ
[Circle with HUP]	SKŘÍŇ - PLYNOMĚR + HLAVNÍ UZÁVĚR PLYNU
[Circle with triangle]	JÍMKA NA DEŠŤOVOU VODU
[Triangle]	DOPRAVNÍ ZNAČKA
[Circle with dot]	SLOUP ELEKTRICKÉHO VEDENÍ
[Circle with X]	LAMPA POULIČNÍHO OSVĚTLENÍ
[Circle with vertical line]	ROZHLAS
[Circle with horizontal line]	VSAKOVACÍ ZAŘÍZENÍ
[Circle with vertical line]	VODOMĚRNÁ ŠACHTA
[Circle with horizontal line]	KANALIZAČNÍ VPUSŤ ŠACHTA / ŠOUPĚ
[Circle with vertical line]	HYDRANT PODZEMNÍ
[Circle with horizontal line]	HYDRANT NADZEMNÍ
[Circle with X]	NÁDOBY TDO (TUHÝ DOMOVNÍ ODPAD)
[Square with X]	POŠTOVNÍ SCHRÁNKA

LEGENDA INŽENÝRSKÝCH SÍTÍ

VEŘEJNÉ / DOMOVNÍ / PŘÍPOJKY	
[Dashed line with arrow]	KANALIZACE SPLAŠKOVÁ
[Dashed line with arrow]	KANALIZACE DEŠŤOVÁ
[Dashed line with arrow]	KANALIZACE JEDNOTNÁ
[Dashed line with arrow]	VODOVOD
[Dashed line with arrow]	PLYNOVOD (NÍZKOTLAK)
[Dashed line with arrow]	VEDENÍ NN
[Dashed line with arrow]	SDĚLOVACÍ VEDENÍ (CETIN)

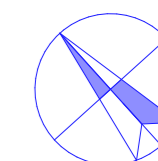
LEGENDA

OZNAČENÍ	NÁZEV
[SO 01]	RODINNÝ DŮM URČENÝ KE STAVEBNÍMU ZÁMĚRU
[A]	HLAVNÍ VSTUP DO RODINNÉHO DOMU
[B]	VEDLEJŠÍ VSTUP ZE ZAHRADY
[C]	STÁVAJÍCÍ VSTUP NA POZEMEK
[D]	STÁVAJÍCÍ VJEZD NA POZEMEK
[Dashed box]	PARCELA OHRANIČENÍ, URČENO K VÝSTAVBĚ
[Dotted box]	PARCELA - NEDOTČENÁ VÝSTAVBOU NADZEMNÍCH OBJEKTŮ OHRANIČENÍ
[Circle with vertical line]	LES LISTNATÝ
[Circle with horizontal line]	LES JEHLIČNATÝ
[Circle with dot]	ZAHRADA
[Circle with cross]	SAD
[Circle with vertical line]	PARK (ZATRAVNĚNÁ PLOCHA), OKRASNÁ ZAHRADA
[Circle with horizontal line]	LOUKA
[Circle with cross]	KŘOVÍ
[Circle with vertical line]	BAŽINA, PODMÁČENÝ TERÉN
[Circle with horizontal line]	ZPEVNĚNÁ PLOCHA
[Circle with cross]	ORNÁ PŮDA
[Triangle]	VSTUPY DO NAVRHOVANÝCH OBJEKTŮ STÁVAJÍCÍ / NAVRHOVANÉ
[Circle with vertical line]	STROM / KEŘ - STÁVAJÍCÍ
[Circle with horizontal line]	STROM / KEŘ - ODSTRAŇOVANÝ
[Green dashed line]	ŽIVÝ PLOT
[Blue dashed line]	POVRCHOVÝ TRATIVOD, ŽLAB, MELIORACE
[Circle with vertical line]	STÁVAJÍCÍ VÝŠKOPIS
[Circle with horizontal line]	VRSTEVNICE / HLINĚNÉ SRÁZKY

POZNÁMKA

- INFORMACE K VEŘEJNÝM SÍTÍM, VYKRESLENÍ, OKÓTOVÁNÍ A PODROBNÝ POPIS NOVÝCH PŘÍPOJEK VČETNĚ VYJÁDRĚNÍ SPRÁVCŮ SÍTÍ - VIZ DOKLADOVÁ ČÁST A DÍLČÍ PROJEKTY
- PŘESNÉ URČENÍ A VEDENÍ VŠECH STÁVAJÍCÍCH INŽENÝRSKÝCH SÍTÍ JE NUTNO PŘED ZAČETÍM PRACÍ PŘESNĚ VYTYČIT A OZNAČIT A PŘI VÝSTAVBĚ RESPEKTOVAT VŠECHNY POŽADAVKY A NAŘÍZENÍ SPRÁVCŮ SÍTÍ, TYKAJÍCÍCH SE PŘEDEVŠÍM OCHRANNÝCH PÁSEM, PŘÍPADNÉHO KRÍŽENÍ SÍTÍ APOD.
- ODSŮPOVÉ VZDÁLENOSTI A DALŠÍ INFORMACE SOUVISEJÍCÍ S POŽÁRNĚ BEZPEČNOST. ŘEŠENÍM JSOU SOUČÁSTÍ PŘÍLOHY DOKUMENTACE - PBR
- STÁVAJÍCÍ ROSTLÁ ZELEN, KTERÁ VYŽADUJE POSOUZENÍ V RÁMCÍ DENDROLOGIE, SE V DOTČENÉ OBLASTI NEVYSKYTUJE, ODSTRANĚNY BUDOU POUZE DROBNÉ OKRASNÉ STROMKY A KEŘE
- TERÉNNÍ ÚPRAVY V BLÍZKOSTI DOMU JSOU POUZE V NEZBYTNÉM ROZSAHU, SOUSEDNÍ POZEMKY NEOVLIVNÍ.
- KÓTY UVÁDĚNÝ V METRECH
- PŘI REALIZACI JAKÉKOLI DÍLČÍ ČÁSTI OBJEKTU JE NUTNÉ POUŽÍVAT KOMPLETNÍ DOKUMENTACI VČETNĚ VŠECH PŘÍLOH!
- SITUACE JE ŘEŠENA DLE STÁVAJÍCÍCH ÚDAJŮ V KATASTRU NEMOVITOSTÍ - BŘEZEN 2021
- VÝŠKOVÉ ÚDAJE VYCHÁZEJÍ Z GEODETICKÝCH PODKLADŮ

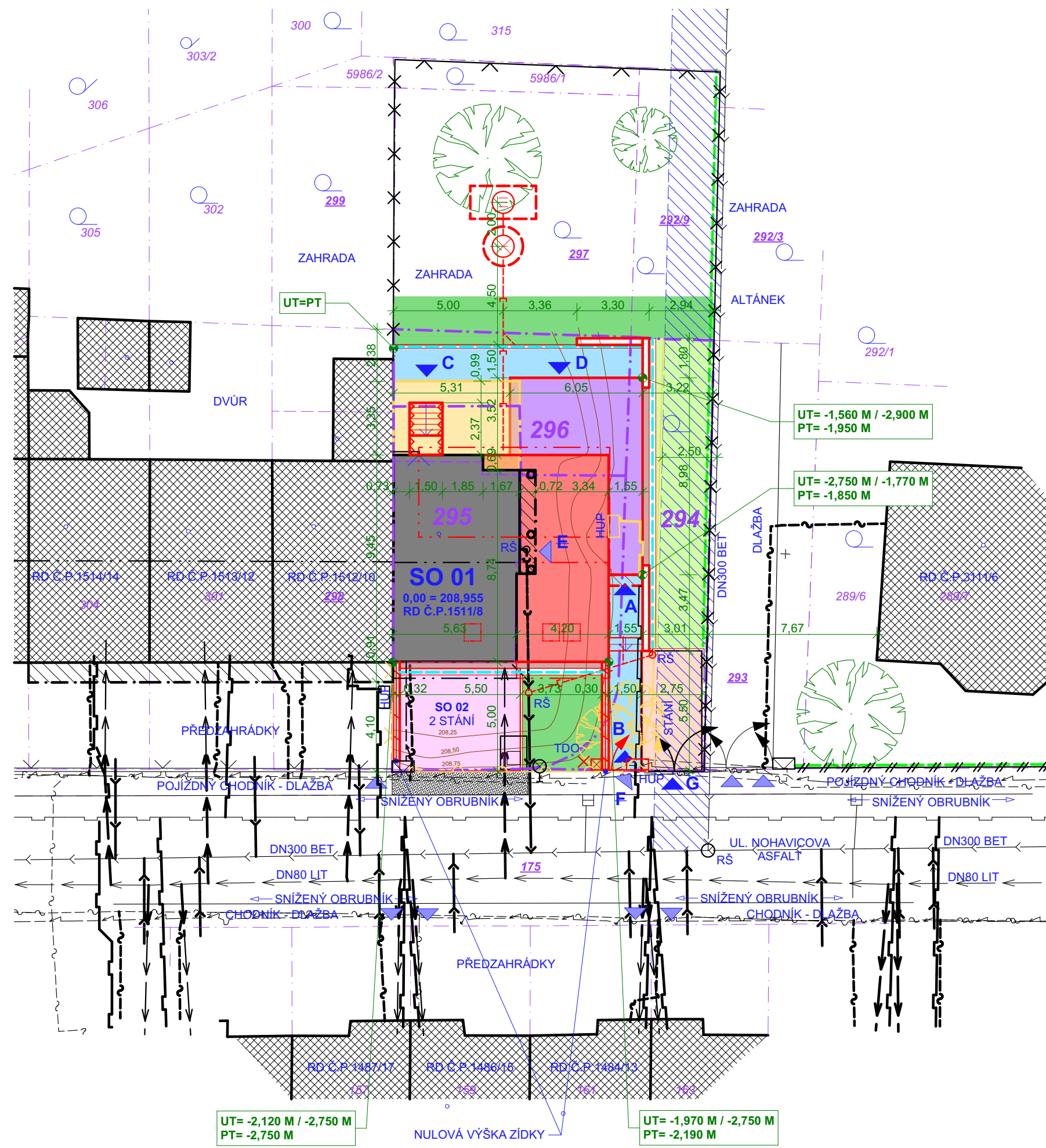
S



±0,000 = 208,955 m

SOUDRÁDNÝ SYSTÉM: S-JTSK
VÝŠKOVÝ SYSTÉM: BpV

HLAVNÍ PROJEKTANT Ing. VLADAN HENEK, MBA.	MÍSTO STAVBY UL. NOHAVICOVA, ŽABOVŘESKY, OKRES BRNO-MĚSTO	PROJEKČNÍ A INŽENÝRSKÁ ČINNOST VLADAN HENEK KONTAKT +420 606 680 458 vladan@stamin.eu www.stamin.eu	
VYPRACOVAL Ing. VLADAN HENEK, MBA.	STAVEBNÍK/INVESTOR Mgr. LENKA GOLDMANNOVÁ, MPA.	DATUM 31.03.2021	STUPĚŇ DŮŘ+DSP
KONTROLOVAL Ing. SVATAVAHENKOVÁ, CSc.	ZÁSTUPCE INVESTORA -	ZAKÁZKOVÉ Č. 2005	FORMÁT 3x A4
NÁZEV DÍLA RD NOHAVICOVA č.p. 1511 PŘÍSTAVBA RODINNÉHO DOMU		DIGITÁLNÍ ZPRACOVÁNÍ ARCHICAD 24	
NÁZEV VÝKRESU C. SITUÁČNÍ VÝKRESY SITUACE - STÁVAJÍCÍ STAV	PARÉ	MĚRÍTKO 1:200	ČÍSLO VÝKRESU C.03



LEGENDA VÝPLNÍ

OZNAČENÍ	NÁZEV
[Purple]	OBJEKT PŘÍSTAVBY RD
[Red]	ZASTAVĚNÁ PLOCHA V ÚROVNI 1S AŽ 2NP
[Orange]	OBJEKT PŘÍSTAVBY RD
[Yellow]	ZASTAVĚNÁ PLOCHA V ÚROVNI 1S AŽ 3NP (PODKROVÍ)
[Light Blue]	OBJEKT STÁVAJÍCÍ ČÁSTI RD - STAVEBNÍ ÚPRAVY
[Light Green]	ZASTAVĚNÁ PLOCHA V ÚROVNI 1S AŽ 3NP (PODKROVÍ)
[Light Yellow]	OBJEKT STÁVAJÍCÍ ČÁSTI RD - URČENO K DEMOLICI
[Light Blue]	ZASTAVĚNÁ PLOCHA V ÚROVNI 1S
[Light Blue]	KOMUNIKACE PRO PĚŠÍ - CHODNÍKY
[Light Blue]	ZÁMKOVÁ DLAŽBA 20/10
[Light Blue]	OKAPOVÝ CHODNÍČEK
[Light Blue]	ZÁMKOVÁ DLAŽBA 20/10
[Light Blue]	ODSTAVNÉ STÁNÍ PRO RD
[Light Blue]	2 KS, VEGETAČNÍ DLAŽBA
[Light Blue]	ODSTAVNÉ STÁNÍ PRO RD
[Light Blue]	1 KS, STÁVAJÍCÍ ZPEVNĚNÁ PLOCHA - NEMĚNNÉ
[Light Blue]	ZATRAVNĚNÉ PLOCHY
[Light Blue]	OHUMUSOVÁNÍ, OSETÍ
[Light Blue]	ZATRAVNĚNÁ PLOCHA - PŮVODNĚ ZPEVNĚNÁ PLOCHA
[Light Blue]	OHUMUSOVÁNÍ, OSETÍ
[Light Blue]	OCHRANNÉ PÁSMO
[Light Blue]	INŽENÝRSKÝCH SÍTÍ
[Light Blue]	SOUSEDNÍ OBJEKTY
[Light Blue]	ZASTAVĚNÁ PLOCHA
[Light Blue]	KOMUNIKACE PRO PĚŠÍ - DOTČENÉ VÝSTAVBOU
[Light Blue]	DLAŽBA

LEGENDA ČAR A ZNAKŮ

OZNAČENÍ	NÁZEV
[Hatched]	PŘEDSAZENÉ PLOCHY - BALKONY, MARKÝZY, ARKÝŘE
[Hatched]	ZASTAVĚNÁ PLOCHA
[Dashed]	ŠIKMÁ STŘECHA
[Dashed]	OHRANIČENÍ
[Dashed]	OPĚRNÉ ZIDKY, OPTICKÉ ZIDKY, PODEZDÍVKY
[Dashed]	ZASTAVĚNÁ PLOCHA
[Dashed]	PODZEMNÍ OBJEKTY / VODOHOSPODÁŘSKÉ OBJEKTY
[Dashed]	OHRANIČENÍ
[Dashed]	PŘEDLOŽENÁ SCHODIŠTĚ, RAMPY
[Dashed]	ZASTAVĚNÁ PLOCHA
[Dashed]	TERÉNNÍ SCHODIŠTĚ
[Dashed]	RAMPY
[Dashed]	DRÁTĚNÝ PLOT - VÝŠKA 1,2 M
[Dashed]	ZÁBRADLÍ - VÝŠKA 900 MM
[Dashed]	DRÁTĚNÝ PLOT - VÝŠKA 1,5 M - JEDNOSTRANNÝ
[Dashed]	DRÁTĚNÝ PLOT - VÝŠKA 1,5 M - OBOUSTRANNÝ
[Dashed]	DRÁTĚNÝ PLOT NA PODEZDÍVCE - VÝŠKA 1,2 M
[Dashed]	DŘEVĚNÝ PLOT - VÝŠKA DO 1,5 M
[Dashed]	BRÁNA NA POZEMEK
[Dashed]	BRANKA
[Dashed]	ELEKTROMĚRNÁ SKŘÍŇ
[Dashed]	ROZVODNÁ SKŘÍŇ
[Dashed]	SKŘÍŇ - PLYNOMĚR + HLAVNÍ UZÁVĚR PLYNU
[Dashed]	JÍMKA NA DEŠŤOVOU VODU
[Dashed]	DOPRAVNÍ ZNAČKA
[Dashed]	SLOUP ELEKTRICKÉHO VEDENÍ
[Dashed]	LAMPA POULIČNÍHO OSVĚTLENÍ
[Dashed]	ROZHLAS
[Dashed]	VSAKOVACÍ ZAŘÍZENÍ
[Dashed]	VODOMĚRNÁ ŠACHTA
[Dashed]	KANALIZAČNÍ VPUST
[Dashed]	ŠACHTA / SOUPĚ
[Dashed]	HYDRANT PODZEMNÍ
[Dashed]	HYDRANT NADZEMNÍ
[Dashed]	NÁDOBY TDO (TUHÝ DOMOVNÍ ODPAD)
[Dashed]	POŠTOVNÍ SCHRÁNKA

ČERNÁ = STÁVAJÍCÍ / ČERVENÁ = NAVRHOVANÉ / ŽLUTÁ = BOURANÉ/RUŠENÉ

LEGENDA

OZNAČENÍ	NÁZEV
SO 01	RODINNÝ DŮM URČENÝ KE STAVEBNÍMU ZÁMĚRU
SO 02	NOVĚ NAVRŽENÉ ODSTAVNÉ STÁNÍ
A	HLAVNÍ VSTUP DO RODINNÉHO DOMU
B	VSTUP NA POZEMEK
C	VSTUP ZE ZAHRADY DO STÁVAJÍCÍ ČÁSTI RD
D	VSTUP ZE ZAHRADY DO NOVÉ ČÁSTI RD
E	PŮVODNÍ VSTUP DO RD - ZRUŠENO
F	PŮVODNÍ VSTUP NA POZEMEK - ZRUŠENO
G	STÁVAJÍCÍ VJEZD NA POZEMEK - NEMĚNNÉ
[Dashed]	PARCELA
[Dashed]	OHRANIČENÍ, URČENO K VÝSTAVBĚ
[Dashed]	PARCELA - NEDOTČENÁ VÝSTAVBOU NADZEMNÍCH OBJEKTŮ
[Dashed]	OHRANIČENÍ
[Dashed]	LES LISTNATÝ
[Dashed]	LES JEHLIČNATÝ
[Dashed]	ZAHRAHA
[Dashed]	SAD
[Dashed]	PARK (ZATRAVNĚNÁ PLOCHA), OKRASNÁ ZAHRAHA
[Dashed]	LOUKA
[Dashed]	KŘOVÍ
[Dashed]	BAŽINA, PODMÁČENÝ TERÉN
[Dashed]	ZPEVNĚNÁ PLOCHA
[Dashed]	ORNÁ PŮDA
[Dashed]	VSTUPY DO NAVRHOVANÝCH OBJEKTŮ
[Dashed]	STÁVAJÍCÍ / NAVRHOVANÉ
[Dashed]	STROM / KEŘ - STÁVAJÍCÍ
[Dashed]	STROM / KEŘ - ODSTRAŇOVANÝ
[Dashed]	ŽIVÝ PLOT
[Dashed]	POVRCHOVÝ TRATIVOD, ŽLAB, MELIORACE
[Dashed]	STÁVAJÍCÍ VÝŠKOPIS
[Dashed]	VRSTEVNICE / HLINĚNÉ SRÁZKY

LEGENDA INŽENÝRSKÝCH SÍTÍ

VEŘEJNÉ / DOMOVNÍ / PŘÍPOJKY	
[Symbol]	KANALIZACE SPLAŠKOVÁ
[Symbol]	KANALIZACE DEŠŤOVÁ
[Symbol]	KANALIZACE JEDNOTNÁ
[Symbol]	VODOVOD
[Symbol]	PLYNOVOD (NÍZKOTLAK)
[Symbol]	VEDENÍ NN
[Symbol]	SDĚLOVACÍ VEDENÍ (CETIN)

ČERNÁ = STÁVAJÍCÍ / ČERVENÁ = NAVRHOVANÉ / ŽLUTÁ = BOURANÉ/RUŠENÉ

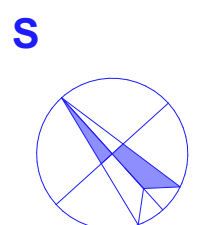
POZNÁMKA

- DOPRAVNÍ A TECHNICKÁ INFRASTRUKTURA NA POZEMKU JE PODROBNĚJI ZPRACOVÁNA V PŮDORYSU SUTERÉNU 1S
- VŠECHNY PŘÍPOJKY JSOU STÁVAJÍCÍ, DOJDE POUZE KE ZKRÁCENÍ PŘÍPOJKY PLYNU, KVŮLI PŘEHLEDNOSTI SITUACE NENÍ STÁVAJÍCÍ INFRASTRUKTURA KÓTOVÁNA
- DEŠŤOVÁ KANALIZACE BUDE SVEDĚNA POUZE Z OKAPŮ Z ULICE, DEŠŤOVÉ VODY Z OKAPŮ ZE ZAHRADY BUDOU SVEDENY DO DEŠŤOVÉ JÍMKY S PŘEPADEM DO VSAKU NA POZEMKU STAVEBNÍKA
- INFORMACE K VEŘEJNÝM SÍTĚM, VYKRESLENÍ, OKÓTOVÁNÍ A PODROBNÝ POPIS NOVÝCH PŘÍPOJEK VČETNĚ VYJÁDRĚNÍ SPRÁVCŮ SÍTÍ - VIZ DOKLADOVÁ ČÁST A DÍLČÍ PROJEKTY
- PŘESNĚ URČENÍ A VEDENÍ VŠECH STÁVAJÍCÍCH INŽENÝRSKÝCH SÍTÍ JE NUTNO PŘED ZAPOČETÍM PRÁČÍ PŘESNĚ VYTYČIT A OZNAČIT A PŘI VÝSTAVBĚ RESPEKTOVAT VŠECHNY POŽADAVKY A NAŘÍZENÍ SPRÁVCŮ SÍTÍ, TÝKAJÍCÍCH SE PŘEDEVŠÍM OCHRANNÝCH PASEM, PŘÍPADNÉHO KRÍŽENÍ SÍTÍ APOD.
- ODSTUPOVÉ VZDÁLENOSTI A DALŠÍ INFORMACE SOUVISEJÍCÍ S POŽÁRNĚ BEZPEČNOST. REŠENÍM JSOU SOUČÁSTÍ PŘÍLOHY DOKUMENTACE - PBR
- STÁVAJÍCÍ ROSTLÁ ZELEN, KTERÁ VYŽADUJE POSOUZENÍ V RÁMCI DENDROLOGIE, SE V DOTČENÉ OBLASTI NEVYSKYTUJE, ODSTRANĚNY BUDOU POUZE DROBNÉ OKRASNÉ STROMKY A KEŘE
- TERÉNNÍ ÚPRAVY V BLÍZKOSTI DOMU JSOU POUZE V NEZBYTNÉM ROZSAHU, SOUSEDNÍ POZEMKY NEOVLIVNÍ.
- OPĚRNÉ ZIDKY V MÍSTĚ STYKU S VEŘEJNÝM PROSTRANSTVÍM JSOU NULOVÉ VÝŠKY
- PLOCHA PŘEDZAHŘÁDKY S PARKOVÁNÍM NEBUDE OPLOCENA
- KÓTY UVÁDĚNY V METRECH
- PŘI REALIZACI JAKÉKOLI DÍLČÍ ČÁSTI OBJEKTU JE NUTNÉ POUŽÍVAT KOMPLETNÍ DOKUMENTACI VČETNĚ VŠECH PŘÍLOH!
- SITUACE JE ŘEŠENA DLE STÁVAJÍCÍCH ÚDAJŮ V KATASTRU NEMOVITOSTÍ - BŘEZEN 2021
- VÝŠKOVÉ ÚDAJE VYCHÁZEJÍ Z GEODETICKÝCH PODKLADŮ

SOUHLAS OSOB

K ŽÁDOSTI O VYDÁNÍ SPOLEČNÉHO ÚZEMNÍHO ROZHODNUTÍ A STAVEBNÍHO POVOLENÍ DLE STAVEBNÍHO ZÁKONA 183/2006 (VČETNĚ NOVELIZACÍ)
 JAKO OSOBA MAJÍCÍ VLASTNICKÁ NEBO JINÁ VĚCNÁ PRÁVA K POZEMKŮM NEBO STAVBÁM NA NICH A TYTO POZEMKY MAJÍ SPOLEČNOU HRANICI S POZEMKEM, NA KTERÉM MÁ BYT USKUTEČNĚN STAVEBNÍ ZÁMĚR, **SOUHLAŠÍM S UVEDENÝM ZÁMĚREM:**
 PARCELA Č. 298 + 299 - MARTINA BENEŠOVÁ

PARCELA Č. 293 + 292/3 - CZECH GAMES EDITION S.R.O.



±0,000 = 208,955 m

SOUŘADNÝ SYSTÉM: S-JTSK
 VÝŠKOVÝ SYSTÉM: BpV

HLAVNÍ PROJEKTANT	MÍSTO STAVBY	ZABOVŘESKÝ - PARC.Č. 294, 295, 296	PROJEKČNÍ A INŽENÝRSKÁ ČINNOST	KONTAKT
Ing. VLADAN HENEK, MBA.	UL. NOHAVIČOVA, ZABOVŘESKÝ, OKRES BRNO-MĚSTO			+420 606 680 458 vladan@stamin.eu www.stamin.eu
VYPRACOVAL Ing. VLADAN HENEK, MBA.	STAVEBNÍK/INVESTOR Mgr. LENKA GOLDMANNOVÁ, MPA.			
KONTROLOVAL Ing. SVATAVA HENKOVÁ, CSc.	ZÁSTUPCE INVESTORA -		DATUM 31.03.2021	STUPEŇ DUR+DSP
NÁZEV DÍLA RD NOHAVIČOVA č.p. 1511 PŘÍSTAVBA RODINNÉHO DOMU	ZAKÁZKOVÉ Č. 2005		FORMÁT 4x A4	
NÁZEV VÝKRESU C. SITUAČNÍ VÝKRESY SITUACE KOORDINAČNÍ	PARÉ		MĚŘÍTKO 1:200	ČÍSLO VÝKRESU C.04