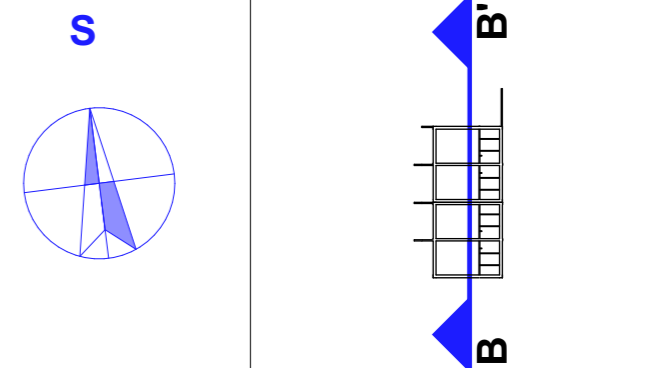


SCHÉMA 1:1 000




INFORMACE

- VÝKRESOVÁ DOKUMENTACE JE ZPRACOVÁNA V ROZSAHU PRO ÚZEMNÍ ŘÍZENÍ A SLOUŽÍ PRIMÁRNĚ K VYJÁDRĚNÍ ODBORU ÚZEMNÍHO PLÁNOVÁNÍ A ROZVOJE (OÚPR)
- 0,000 JE VZTAŽENA K PODLAZE BYTOVÉ JEDNOTKY Č.2
- PODROBNOSTI K TYPU A BAREVNOSTI POVRCHŮ SE UPŘESNÍ V DALŠÍ FÁZI DOKUMENTACE DLE POŽADAVKŮ INVESTORA A DOTČENÝCH ORGÁNŮ
- DOPRAVNÍ A TECHNICKÁ INFRASTRUKTURA ZNAČENA POUZE ORIENTAČNĚ, BUDE ZPRACOVÁNO V DALŠÍ FÁZI DOKUMENTACE DLE POŽADAVKŮ DOSS A SPRÁVCŮ SÍTÍ
- ROZMÍSTĚNÍ A TVAR NÁBYTKU, ŘEŠENÍ KUCHYŇSKÉ LINKY ATD. SLOUŽÍ POUZE PRO NÁZORNOST PRO MOŽNÉ VYUŽITÍ DISPOZIC
- 3D SCHÉMATAMAJÍ POUZE ILLUSTRATIVNÍ CHARAKTER PRO LEPŠÍ ORIENTACI, NĚKTERÉ DETAILY A BARVY NEMUSÍ ODPOVÍDAT SKUTEČNOSTI
- DALŠÍ POTŘEBNÉ INFORMACE - VIZ TEXTOVÁ ČÁST DOKUMENTACE A SITUACE

±0,000 = 278,20 m

SOUŘADNÝ SYSTÉM: S-JTSK
VÝŠKOVÝ SYSTÉM: BpV

HLAVNÍ PROJEKTANT Ing. VLADAN HENEK, MBA.	MÍSTO STAVBY PUSTIMĚŘ - PARC.Č. 1808/5 RADSLAVSKÁ, PUSTIMĚŘ, OKRES VYŠKOV			
VYPRACOVAL Ing. VLADAN HENEK, MBA.	STAVEBNÍK/INVESTOR FIBAS s.r.o.			
KONTROLOVAL Ing. SVATAVAHENKOVÁ, CSc.	ZÁSTUPCE INVESTORA PhDr. SOŇA RŮŽIČKOVÁ	DATUM 09.10.2020	STUPEŇ DŮŘ	KONTAKT +420 606 680 458 vladan@stamin.eu www.stamin.eu
NÁZEV RODINNÝ DVOJDOMEK UL. RADSLAVSKÁ/POTOČNÍ	ZAKÁZKOVÉ Č. 2006	FORMÁT 2x A4	MĚŘITKO 1:100	ČÍSLO VÝKRESU D2.03
VÝKRES D2. DOKUMENTACE OBJEKTU - NAVRHOVANÉ ŘEŠENÍ ŘEZ B-B'	PARÉ			