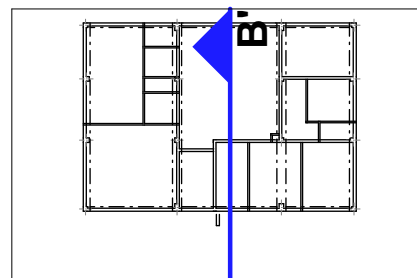


INFORMACE

- VÝKRESOVÁ DOKUMENTACE JE ZPRACOVÁNA V ROZSAHU PRO ÚZEMNÍ ŘÍZENÍ SE ZAMĚŘENÍM PRO ODBOR ÚZEMNÍHO PLÁNOVÁNÍ A ROZVOJE - OÚPR
- ROZMÍSTĚNÍ A TVAR NÁBYTKU, OKEN, ŘEŠENÍ KUCHYŇSKÉ LINKY ATD. JE VYKRESLENO POUZE ORIENTAČNĚ, BUDE UPŘESNĚNO V DALŠÍ FÁZI PROJEKTOVÉ DOKUMENTACE
- PODROBNOSTI K BAREVNOSTI PОВRCHŮ SE UPŘESNÍ PŘED POČÁTKEM VÝSTAVBY DLE POŽADAVKŮ INVESTORA A DOTČENÝCH ORGÁNŮ
- 3D SCHÉMATA MAJÍ POUZE ILUSTRATIVNÍ CHARAKTER PRO LEPŠÍ ORIENTACI, NĚKTERÉ DETAILS A BARVY NEMUSÍ ODPOVÍDAT SKUTEČNOSTI
- DALŠÍ POTŘEBNÉ INFORMACE - VIZ TEXTOVÁ ČÁST DOKUMENTACE A+B

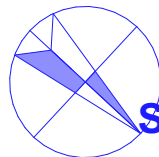
SCHÉMA 1: 500



±0,000 = cca 255,80 m.n. m

SOUŘADNÝ SYSTÉM:
VÝŠKOVÝ SYSTÉM:

Místní
BpV



HLAVNÍ PROJEKTANT Ing. VLADAN HENEK, MBA.	MÍSTO STAVBY SLATINA - PARC.Č. 2194/24, 2194/25 KOBYLNICKÁ, BRNO-SLATINA, OKRES BRNO-MĚSTO	PROJEKČNÍ A INŽENÝRSKÁ ČINNOST VLADAN HENEK INC.		KONTAKT +420 606 680 458 vladan@stamin.eu www.stamin.eu	
VYPRACOVAL Ing. VLADAN HENEK, MBA.	STAVEBNÍK/INVESTOR ING. PETR FEJFAR	DATUM 18.11.2021	STUPEŇ DŮŘ	FORMÁT 1x A4	
KONTROLOVAL Ing. SVATAVAHENKOVÁ, CSc.	ZÁSTUPCE INVESTORA BARBORA KAUPOVÁ	ZAKÁZKOVÉ Č. 2105	DIGITÁLNÍ ZPRACOVÁNÍ ARCHICAD 25		
NÁZEV DÍLA RD KOBYLNICKÁ TRÍGENERAČNÍ RODINNÝ DŮM		PARÉ	MĚŘITKO	ČÍSLO VÝKRESU D.03	
NÁZEV VÝKRESU D. DOKUMENTACE OBJEKTU - NAVRHOVANÉ ŘEŠENÍ ŘEZ B-B'					