

LEGENDA POVRCHOVÝCH ÚPRAV

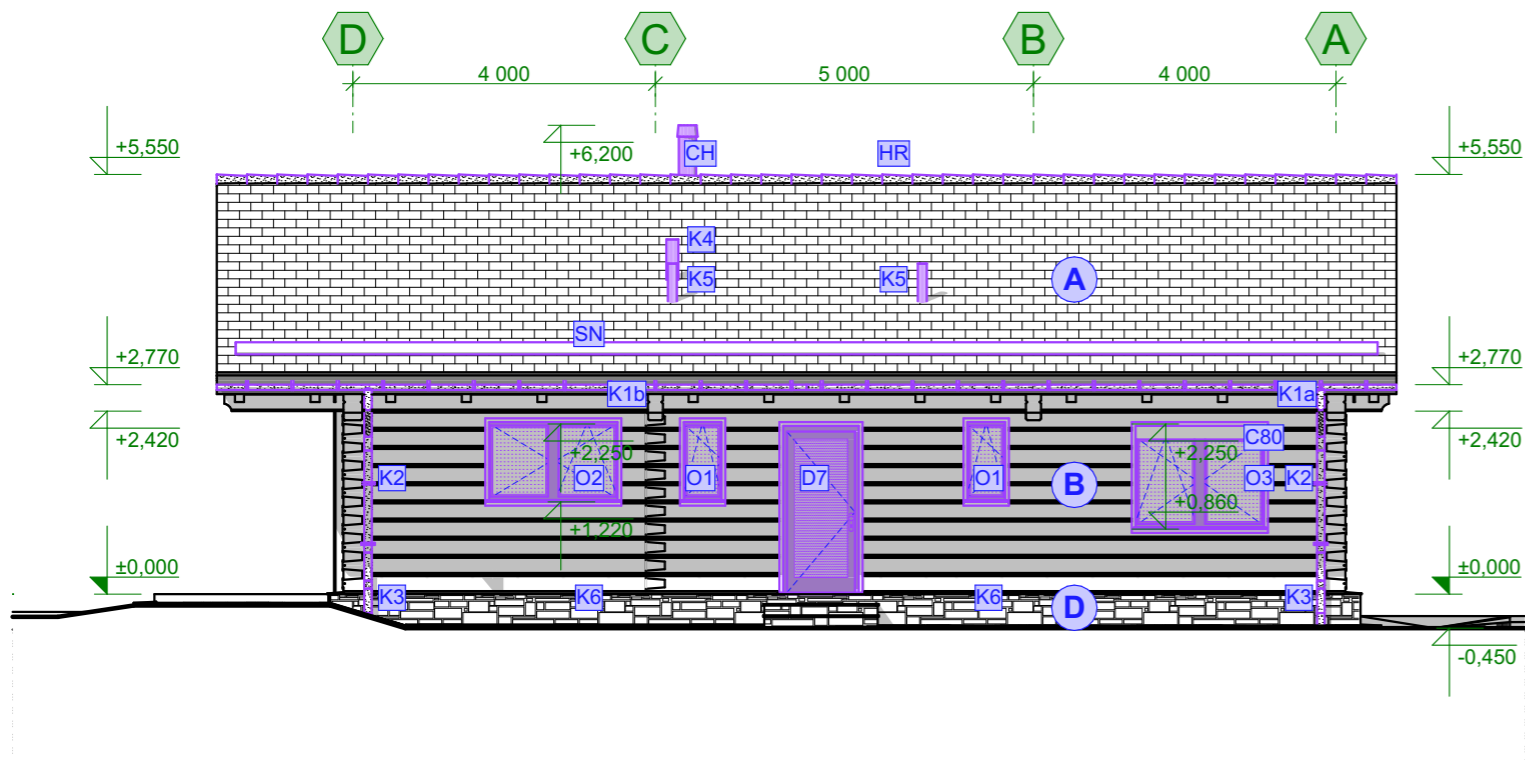
OZNAČENÍ	NÁZEV
A	STŘECHA - SKLÁDANÁ, BRAMAC TEGALIT STAR BARVA EBENOVÉ ČERNÁ, VČETNÉ PŘÍSLUŠENSTVÍ
B	FASÁDA - DŘEVĚNÁ ROUBENÁ KONSTRUKCE, RYBINOVÝ SPOJ SMRK, LEPENÝ PROFIL 250/240 MM
C	FASÁDA - OBLOŽENÍ Z PŘEKLÁDANÝCH FOŠEN NA VÝŠKU BOROVICE, TL. 20+30
D	SOKL - KAMENNÉ ZDIVO / OBKLAD - TLOUŠŤKA OBKLADU 25 MM BARVA TMAVÉ ŠEDÁ, UPRAVÍ SE DLE KONKRÉTNÍHO VÝROBCE

POZNÁMKA

- OSVĚTLENÍ A HROMOSVODY VE VÝKRESECH NEZNAČENY, PODROBNOSTI - VIZ DÍLČÍ ČÁST PROJEKTOVÉ DOKUMENTACE
- VÝPISY OZNAČENÝCH PRVKŮ JSOU SOUČÁSTÍ PŮDORYSŮ A TEXTOVÉ ČÁSTI
VÝPISY OKEN A DVEŘÍ JSOU SOUČÁSTÍ TEXTOVÉ ČÁSTI
- BAREVNÉ ČLENĚNÍ FASÁD MÁ POUZE INFORMATIVNÍ CHARAKTER A MŮŽE SE ZMĚNIT
- U OTVORŮ JE KÓTOVÁNO NADPRAŽÍ (BEZ OBLOŽEK / ŠAMBRÁN)

SPECIFIKA DŘEVOSTAVBY

- PROJEKT PŘEDSTAVUJE ROVNOMĚRNOST PRVKŮ (IDEÁLNÍ STAV). VZHLEDEM K MATERIÁL. SPECIFIKUM MŮŽE DOJÍT K DROBNÝM ZMĚNÁM, A TO PŘÁVĚ Z DŮVODU REÁLNÝCH ROZMĚRŮ JEDNOTLIVÝCH DŘEVĚNÝCH PRVKŮ
- PROJEKT PŘEDSTAVUJE VZHLED A ROZMĚRY OBJEKTU PŘED POČÁTKEM SEDÁNÍ
- ZAŘIZOVACÍ PŘEDMĚTY NESMÍ BÝT OSAZENY DO DŘEVĚNÉ STĚNY, V PŘÍPADĚ NUTNOSTI VLASTNÍ NOSNÁ K-CE (SLOUPEK) A DOSTATEČNÝ ODSTUP
- VŠECHNY SVISLÉ KONSTRUKCE NESMÍ BÝT DOZDÍVÁNY AŽ K NOSNÝM DŘEVĚNÝM PRVKŮM, NUTNÁ DILATACE
- VŠECHNY KONSTRUKCE, PROCHÁZEJÍCÍ PŘES VÍCE PODLAŽÍ NUTNO DILATOVAT, JDE PŘEDEVŠÍM O KOMÍNY, OKAPOVÉ ROURY, VNITŘNÍ INSTALACE APOD.
- OTVORY VE SRUBU/ROUBENCE JE TŘEBA SPECIÁLNĚ UPRAVIT - NUTNÁ DILATACE U NADPRAŽÍ (+ SPEC. TRÁM) A OSTĚNÍ.
- ARETACE (V PODLAZE) BUDOU VOLNĚ PŘÍSTUPNÉ PO DOBU SEDÁNÍ A DOTVAR. STAVBY
- ROZMĚRY VNITŘNÍCH SCHODIŠŤ JE NUTNO UPŘESNIT PŘED JEJICH VLASTNÍ VÝROBOU. V PROJEKTU JE URČENA POUZE PŘEDPOKLÁDANÁ VÝŠKA SCHODŮ PO SEDNUTÍ STAVBY
- DÉLKY TRÁMŮ/KLÁD JSOU UVEDENY CELKOVĚ ČI OSOVĚ, NENÍ ZOHLEDNĚNO PŘEPLÁTOVÁNÍ ANI JINÉ TESAŘSKÉ SPOJE. U SLOUPŮ NEJSOU ODETČENY ARETACE
- VŠE DOPORUČENO KONZULTOVAT S DODAVATELEM DŘEVĚNÝCH K-CÍ A UZPŮSOBIT DLE JEHO ZVYKLOSTÍ (TESAŘSKÉ SPOJE, ZPŮSOB ARETACE,...)



INFORMACE

- VÝKRESOVÁ DOKUMENTACE JE ZPRACOVÁNA V ROZSAHU PRO STAVEBNÍ POVOLENÍ. SPECIFIKACE PŘEDEVŠÍM KLEMPÍŘSKÝCH, ZÁMEČNICKÝCH A TRUHLÁŘSKÝCH VÝROBKŮ SE UPŘESNÍ V DALŠÍ FÁZI DOKUMENTACE DLE POTŘEB INVESTORA A DODAVATELE
- SAMOSTATNĚ JSOU ŘEŠENY DÍLČÍ PROJEKTY PROFESÍ A SPECIALIZACÍ.
- INSTALACE "PRVKŮ KUCHYNĚ A PŘÍSTROJŮ" NENÍ SOUČÁSTÍ ZADÁNÍ, PRO KOLAUDACI SE PROVEDE POUZE NEZBYTNÁ PŘÍPRAVA
- V PŘÍPADĚ NEJASNOSTÍ MEZI STAVEBNÍ ČÁSTÍ PROJEKTU A PROJEKTU POŽÁRNĚ BEZPEČNOSTNÍHO ŘEŠENÍ JE PBR VŽDY PRIORITY
- PŘI REALIZACI JAKÉKOLI DÍLČÍ ČÁSTI OBJEKTU JE NUTNÉ POUŽÍVAT KOMPLETNÍ DOKUMENTACI VČETNĚ VŠECH PŘÍLOH!
- PODROBNOSTI K BAREVNOSTI POVRCHŮ SE UPŘESNÍ PŘED POČÁTKEM VÝSTAVBY DLE POŽADAVKŮ INVESTORA, INTERIÉROVÉHO ARCHITEKTA, PŘÍPADNĚ DOSS
- ROZMÍSTĚNÍ A TVAR NÁBYTKU, OKEN, ŘEŠENÍ KUCHYŇSKÉ LINKY ATD. JE VYKRESLENO POUZE ORIENTAČNĚ, BUDE UPŘESNĚNO V DALŠÍ FÁZI PROJEKTOVÉ DOKUMENTACE
- 3D SCHÉMATA MAJÍ POUZE ILLUSTRATIVNÍ CHARAKTER PRO LEPŠÍ ORIENTACI, NĚKTERÉ DETAILY A BARVY NEMUSÍ ODPOVÍDAT SKUTEČNOSTI
- DALŠÍ POTŘEBNÉ INFORMACE - VIZ TEXTOVÁ ČÁST DOKUMENTACE A ZPRÁVY A+B

3D SCHÉMA POHLEDU P3

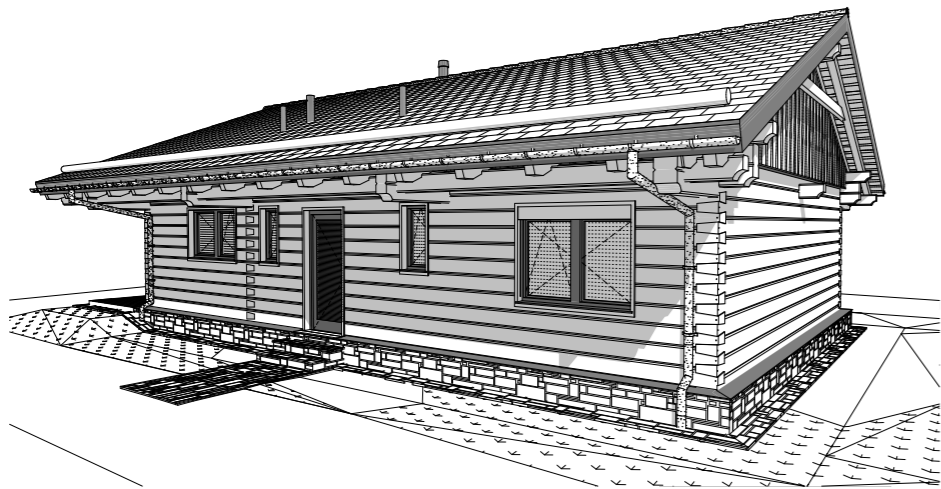
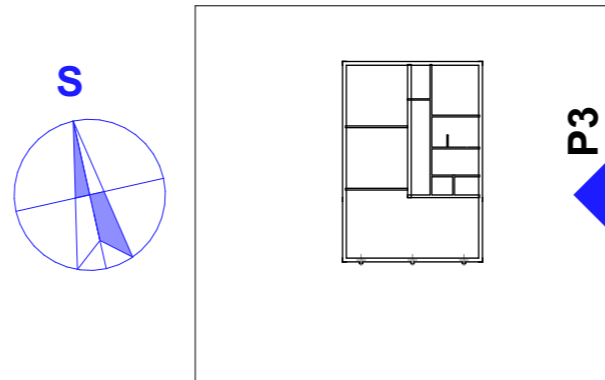


SCHÉMA 1: 500



±0,000 = 669,75 m.n. m

SOUŘADNÝ SYSTÉM: S-JTSK
VÝŠKOVÝ SYSTÉM: BpV

HLAVNÍ PROJEKTANT Ing. VLADAN HENEK, MBA.	MÍSTO STAVBY VELENOV - PARC.Č. 340/30 -, VELENOV, OKRES BLANSKO	PROJEKČNÍ A INŽENÝRSKÁ ČINNOST VLADAN HENEK ING.		KONTAKT +420 606 680 458 vladan@stamin.eu www.stamin.eu
VYPRACOVAL Ing. VLADAN HENEK, MBA.	STAVEBNÍK/INVESTOR Ing. JIŘÍ TOBOLA	DATUM 10.10.2021	STUPEŇ DSP	FORMÁT 2x A4
KONTROLOVAL Ing. VLADAN HENEK, MBA.	ZÁSTUPCE INVESTORA -	NÁZEV DÍLA REKREAČNÍ CHATA VELENOV, parc.č.340/30 BUNGALOV ROUBENÉHO CHARAKTERU		
NÁZEV VÝKRESU D1.1.08. VÝKRESOVÁ ČÁST - NOVÝ STAV P3 POHLED VÝCHODNÍ		ZAKÁZKOVÉ Č. 2105	DIGITÁLNÍ ZPRACOVÁNÍ ARCHICAD 25	
PARÉ	MĚŘÍTKO 1:100	ČÍSLO VÝKRESU D1.1.08f		